

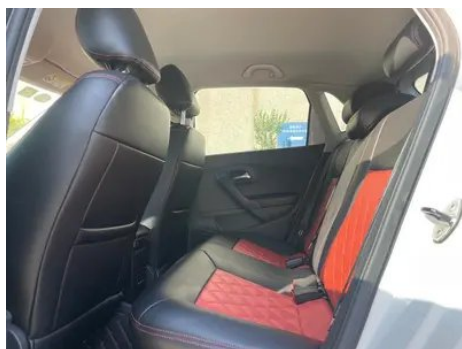
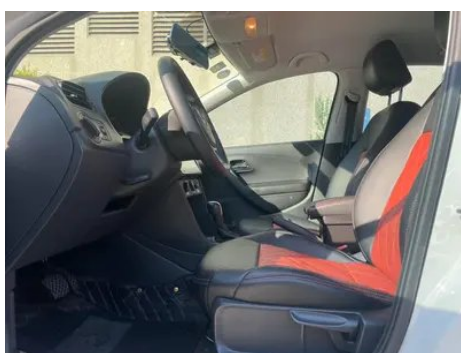
# Rapport de Détail du Véhicule

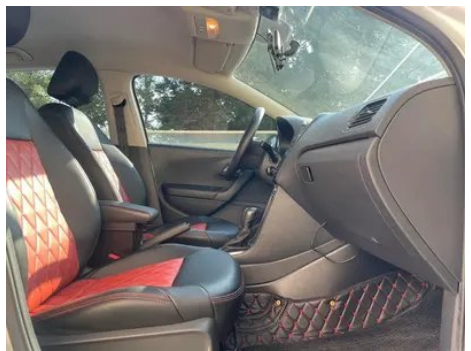
Volkswagen Polo 2018 1.5L Type de conduite automatique

## Informations de Base

Marque	Volkswagen
Kilométrage	81,000 km
Couleur	Blanc
Première immatriculation	2019-04-01
Nombre de transferts	1

## Images du Véhicule





## État du Véhicule

1. Bas de caisse droit, Réparation de peinture, Réparation de carrosserie du côté extérieur. 2. Rails et armature du siège conducteur, Traces de démontage. 3. Rails et armature du siège passager avant, Traces de démontage. 4. Aile arrière gauche, Éraflure, Réparation de peinture, Réparation de carrosserie. 5. Aile arrière droite, Déformation, Réparation de peinture, Réparation de carrosserie.

## Informations de Configuration

## Informations sur le modèle

<b>Nom du modèle</b>	Volkswagen Polo 2018 1.5L Type de conduite automatique
<b>Date de lancement</b>	2018.05

## Paramètres de base

<b>Catégorie du véhicule</b>	Petite voiture
<b>Type d'énergie</b>	Essence
<b>Puissance maximale (kW)</b>	81
<b>Couple maximal (N·m)</b>	150
<b>Transmission</b>	6 vitesses automatiques
<b>Type de carrosserie</b>	Hayon
<b>Moteur</b>	1.5L 110 chevaux L4
<b>Dimensions (L×I×H) (mm)</b>	3970*1682*1462
<b>Accélération 0-100 km/h (s)</b>	12.2
<b>Vitesse maximale (km/h)</b>	183
<b>Poids à vide (kg)</b>	1110
<b>Poids total autorisé en charge (kg)</b>	-
<b>Consommation mixte NEDC (L/100 km)</b>	5.7

## moteur

<b>Référence moteur</b>	DLX
<b>Cylindrée (mL)</b>	1498
<b>Cylindrée (L)</b>	1.5
<b>Type d'admission</b>	Inspirez naturellement
<b>Configuration des cylindres</b>	L
<b>Nombre de cylindres</b>	4
<b>Soupapes par cylindre</b>	4
<b>Distribution</b>	DOHC
<b>Puissance maximale (ch)</b>	110
<b>Régime de puissance maxi (tr/min)</b>	6000
<b>Régime de couple maxi (tr/min)</b>	3800
<b>Puissance nette maximale (kW)</b>	-

## moteur (suite)

<b>Indice d'octane</b>	Numéro 92
<b>Système d'alimentation</b>	Éjection électrique multipoint
<b>Matériau de culasse</b>	Alliage d'aluminium
<b>Matériau de bloc-moteur</b>	Alliage d'aluminium

## Écran/Système

<b>Bluetooth/Téléphone embarqué</b>	-
-------------------------------------	---

## Corps

<b>Longueur (mm)</b>	3970
<b>Largeur (mm)</b>	1682
<b>Hauteur (mm)</b>	1462
<b>Empattement (mm)</b>	2470
<b>Voie avant (mm)</b>	-
<b>Voie arrière (mm)</b>	-
<b>Type d'ouverture des portes</b>	-
<b>Nombre de portes</b>	5
<b>Nombre de places</b>	5
<b>Capacité du réservoir (L)</b>	45
<b>Volume du coffre (L)</b>	250
<b>Coefficient de traînée (Cx)</b>	-

## Boîte de vitesse

<b>Abréviation</b>	6 vitesses automatiques
<b>Nombre de rapports</b>	6
<b>Type de transmission</b>	Transmission automatique (AT)

## Direction du châssis

<b>Type de transmission</b>	Moteur avant, traction avant (FF)
<b>Type de suspension avant</b>	Suspension indépendante MacPherson
<b>Type de suspension arrière</b>	Suspension non indépendante à poutre de torsion
<b>Type de direction assistée</b>	Aide électrique
<b>Structure du corps</b>	Chargé

## Configuration des sièges

<b>Matériau des sièges</b>	• Tissu
----------------------------	---------

## Configuration des sièges (suite)

<b>Réglage du siège principal</b>	<ul style="list-style-type: none"><li>• Réglage avant et arrière;</li><li>• Réglage dossier;</li><li>• Réglage haut et bas (2 direction)</li></ul>
<b>Méthode de réglage du siège arrière</b>	<ul style="list-style-type: none"><li>• Ajustement avant et arrière;</li><li>• Réglage du dossier</li></ul>
<b>Réglage électrique du siège conducteur et du siège passager</b>	-
<b>Boutons de réglage arrière du siège passager avant</b>	-
<b>Banquette arrière rabattable</b>	<ul style="list-style-type: none"><li>• Abas dans son ensemble</li></ul>
<b>Accoudoir central avant/arrière</b>	-
<b>Porte-gobelet arrière</b>	<ul style="list-style-type: none"><li>•</li></ul>

## Sécurité active

<b>Système antiblocage des roues (ABS)</b>	<ul style="list-style-type: none"><li>•</li></ul>
<b>Répartiteur électronique de freinage (EBD/CBC)</b>	<ul style="list-style-type: none"><li>•</li></ul>
<b>Système d'assistance au freinage (EBA/BAS/BA)</b>	<ul style="list-style-type: none"><li>•</li></ul>
<b>Système antipatinage (ASR/TCS/TRC)</b>	<ul style="list-style-type: none"><li>•</li></ul>
<b>Contrôle électronique de stabilité (ESC/ESP/DSC)</b>	<ul style="list-style-type: none"><li>•</li></ul>
<b>Système de surveillance de la pression des pneus (TPMS)</b>	<ul style="list-style-type: none"><li>• Alarme de pression des pneus</li></ul>
<b>Avertisseur de ceinture de sécurité</b>	<ul style="list-style-type: none"><li>• Première rangée</li></ul>
<b>Fixations ISOFIX pour siège enfant</b>	<ul style="list-style-type: none"><li>•</li></ul>
<b>Système d'avertissement de franchissement de ligne (LDWS)</b>	-
<b>Système de freinage d'urgence autonome (AEB)</b>	-
<b>Détection de fatigue du conducteur</b>	-

## Climatisation/réfrigérateur

## Climatisation/réfrigérateur (suite)

<b>Méthode de contrôle de la température de la climatisation</b>	• Climatisation manuelle
<b>Climatisation indépendante arrière</b>	-
<b>Bouches d'aération des sièges arrière</b>	-
<b>Contrôle de zone de température</b>	-
<b>Purificateur d'air pour voiture</b>	-
<b>Filtre PM2.5 d'habitacle</b>	-

## Sécurité passive

<b>Airbag conducteur/passager</b>	Principal •/Vice •
<b>Airbags latéraux avant/arrière</b>	-
<b>Airbags de tête avant/arrière (airbags rideaux)</b>	-

## Frein de roue

<b>Type de freins avant</b>	Ventilation à disque
<b>Type de freins arrière</b>	Tumeur
<b>Type de frein de stationnement</b>	Frein à main
<b>Dimensions des pneus avant</b>	185/65 R14
<b>Dimensions des pneus arrière</b>	185/65 R14
<b>Dimensions de la roue de secours</b>	Non pleine taille

## Audio/Éclairage intérieur

<b>Nombre de locuteurs</b>	• 4 haut-parleurs
----------------------------	-------------------

## Fonctions de conduite

<b>Affichage des informations de trafic de navigation</b>	-
<b>Assistance de voie</b>	-
<b>Système d'assistance au maintien de la voie</b>	-
<b>Système de navigation par satellite</b>	-

## Fonctions de conduite (suite)

<b>Assistance au stationnement</b>	-
------------------------------------	---

## Éclairage extérieur

<b>Source de lumière de croisement</b>	• Halogène
<b>Source lumineuse de feux de route</b>	• Halogène
<b>Feux de jour à LED</b>	-
<b>Feux de route et de croisement adaptatifs</b>	-
<b>Phares automatiques</b>	-
<b>Phares réglables en hauteur</b>	•
<b>Délai d'extinction des phares</b>	-

## Rétroviseurs extérieurs

<b>Fonction rétroviseur extérieur</b>	• Réglage électrique; • Chauffage du rétroviseur
---------------------------------------	--

## Apparence/antivol

<b>Matériau de la jante</b>	• Acier
<b>Antidémarrage électronique du moteur</b>	•
<b>Système de verrouillage centralisé dans la voiture</b>	•
<b>Type de clé</b>	• Clé de télécommande
<b>Système de démarrage sans clé</b>	-

## Puits de lumière/Verre

<b>Vitres électriques avant/arrière</b>	• Avant/arrière •
<b>Fonction de levage de vitre à une touche</b>	• Véhicule complet
<b>Fonction anti-pincement de fenêtre</b>	•
<b>Miroir de maquillage pour voiture</b>	• Copilote
<b>Essuie-glace arrière</b>	•

## Couleur intérieure et extérieure

## Couleur intérieure et extérieure (suite)

<b>Couleur extérieure</b>	Blanc polaire: @ FFFFFFFF; Style rouge: @ a50e15; Streamer vert: @ 389619; Argent tranchant: \ 9aa8b3; Étoile jaune: @ e9d804
<b>Couleur intérieure</b>	Noir: #000000

## Volant/rétroviseur intérieur

<b>Matériau du volant</b>	• Plastique
<b>Réglage de la position du volant</b>	• Réglage manuel de haut en bas
<b>Volant multifonction</b>	-
<b>Volant chauffant</b>	-
<b>Mémoire du volant</b>	-
<b>Tableau de bord LCD complet</b>	-
<b>Fonction rétroviseur intérieur</b>	• Anti-éblouissement manuel

## Configuration intelligente

<b>Services de voiture connectée</b>	-
<b>Mises à jour OTA</b>	-

## Contrôle de la conduite

<b>Commutateur de mode de conduite</b>	• Mouvement
<b>Stationnement automatique</b>	-
<b>Technologie de démarrage et d'arrêt du moteur</b>	•

## Matériel de conduite

<b>Radar de stationnement avant/arrière</b>	-
---	---

## Recharge en voiture

<b>Port multimédia/de chargement</b>	•USB;•AUX;•SD
<b>Nombre de ports USB/Type-C</b>	• 1 au premier rang

---

"●" = Équipement de série

"□" = Non disponible

"○" = Équipement en option.

Remarque : Il s'agit de véhicules du marché chinois. La couverture de garantie n'est pas disponible en dehors de la Chine.