

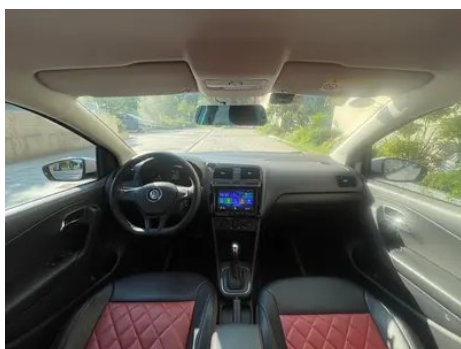
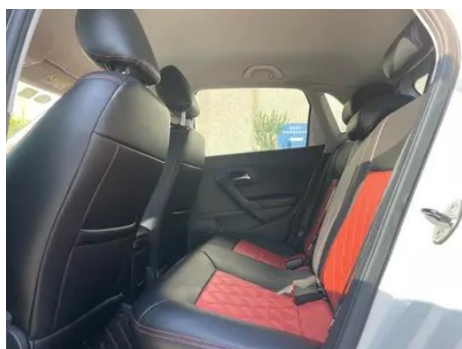
Отчет о Деталях Автомобиля

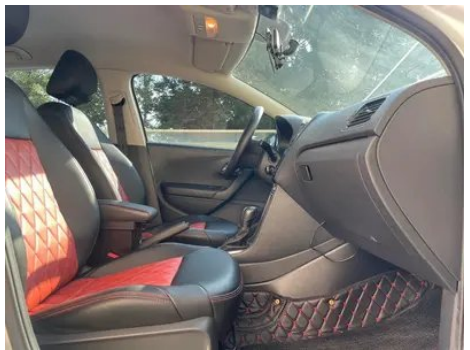
Volkswagen Polo 2018 1.5L Автоматический
тип вождения

Основная Информация

| | |
|--------------------|------------|
| Марка | Volkswagen |
| Пробег | 81,000 km |
| Цвет | Белый |
| Первая регистрация | 2019-04-01 |
| Количество передач | 1 |

Изображения Автомобиля





Состояние Автомобиля

1. Правый порог кузова, Ремонт лакокрасочного покрытия, Кузовной ремонт внешней стороны. 2. Направляющие и каркас водительского сиденья, Следы демонтажа. 3. Направляющие и каркас переднего пассажирского сиденья, Следы демонтажа. 4. Левая задняя боковина, Потёртость, Ремонт лакокрасочного покрытия, Кузовной ремонт. 5. Правая задняя боковина, Деформация, Ремонт лакокрасочного покрытия, Кузовной ремонт.

Информация о Конфигурации

Информация о модели

| | |
|---------------------|--|
| Наименование модели | Volkswagen Polo 2018 1.5L Автоматический тип вождения |
| Дата выпуска | 2018.05 |

Основные параметры

| | |
|------------------|-------------------|
| Класс автомобиля | Маленькая тележка |
|------------------|-------------------|

Основные параметры (продолжение)

| | |
|--|---------------------------|
| Тип энергии | Бензин |
| Максимальная мощность (кВт) | 81 |
| Максимальный крутящий момент (Н·м) | 150 |
| Трансмиссия | 6 Автоматизация. |
| Тип кузова | Хэтчбек |
| Двигатель | 1.5L 110 лошадиных сил L4 |
| Габариты (Д×Ш×В) (мм) | 3970*1682*1462 |
| Разгон 0-100 км/ч (с) | 12.2 |
| Максимальная скорость (км/ч) | 183 |
| Снаряженная масса (кг) | 1110 |
| Полная масса (кг) | - |
| Расход топлива по циклу NEDC (л/100км) | 5.7 |

двигатель

| | |
|--|------------------------------------|
| Модель двигателя | DLX |
| Рабочий объем (мл) | 1498 |
| Рабочий объем (л) | 1.5 |
| Тип впуска | Естественный вдох |
| Компоновка цилиндров | L |
| Количество цилиндров | 4 |
| Клапанов на цилиндр | 4 |
| Газораспределительный механизм | DOHC |
| Максимальная мощность (л.с.) | 110 |
| Обороты максимальной мощности (об/мин) | 6000 |
| Обороты максимального крутящего момента (об/мин) | 3800 |
| Максимальная полезная мощность (кВт) | - |
| Октановое число | № 92. |
| Система подачи топлива | Многоточечный электрический впрыск |

двигатель (продолжение)

| | |
|----------------------------------|-------------------|
| Материал головки блока цилиндров | Алюминиевый сплав |
| Материал блока цилиндров | Алюминиевый сплав |

Экран/Система

| | |
|-------------------------------------|---|
| Bluetooth/ Автомобильный телефон | - |
|-------------------------------------|---|

Тело

| | |
|--|------|
| Длина (мм) | 3970 |
| Ширина (мм) | 1682 |
| Высота (мм) | 1462 |
| Колесная база (мм) | 2470 |
| Передняя колея (мм) | - |
| Задняя колея (мм) | - |
| Тип открывания дверей | - |
| Количество дверей | 5 |
| Количество мест | 5 |
| Объем топливного бака (л) | 45 |
| Объем багажника (л) | 250 |
| Коэффициент аэродинамического сопротивления (Cd) | - |

Коробка передач

| | |
|--------------------|-------------------------------------|
| Аббревиатура | 6 Автоматизация. |
| Количество передач | 6 |
| Тип трансмиссии | Автоматическая коробка передач (АТ) |

Рулевое управление шасси

| | |
|-----------------------|--|
| Тип привода | Переднемоторный, переднеприводный (FF) |
| Тип передней подвески | Независимая подвеска McPherson |
| Тип задней подвески | Балка кручения, независимая подвеска |
| Тип усилителя руля | Электрический усилитель |
| Строение тела | Несущая |

Конфигурация сидений

| | |
|------------------|---------|
| Материал сидений | • Ткань |
|------------------|---------|

Конфигурация сидений (продолжение)

| | |
|---|--|
| Регулировка основного сиденья | <ul style="list-style-type: none">• Регулировка вперед и назад; • регулировка спинки; • регулировка высоты (2) |
| Метод регулировки совместного сиденья | <ul style="list-style-type: none">• Регулировка вперед и назад; • регулировка спинки |
| Электрорегулировка сиденья водителя и пассажира | - |
| Кнопки регулировки заднего сиденья переднего пассажира | - |
| Заднее сиденье складное | <ul style="list-style-type: none">• Общее опускание |
| Передний/задний центральный подлокотник | - |
| Задний подстаканник | <ul style="list-style-type: none">• |

Активная безопасность

| | |
|---|---|
| Антиблокировочная система (ABS) | <ul style="list-style-type: none">• |
| Электронное распределение тормозных усилий (EBD/CBC) | <ul style="list-style-type: none">• |
| Система экстренного торможения (EBA/BAS/BA) | <ul style="list-style-type: none">• |
| Система контроля тяги (ASR/TCS/TRC) | <ul style="list-style-type: none">• |
| Система курсовой устойчивости (ESC/ESP/DSC) | <ul style="list-style-type: none">• |
| Система контроля давления в шинах (TPMS) | <ul style="list-style-type: none">• Сигнализация давления в шинах |
| Система напоминания о ремне безопасности | <ul style="list-style-type: none">• Передний ряд |
| Крепления ISOFIX для детских кресел | <ul style="list-style-type: none">• |
| Система предупреждения о съезде с полосы (LDWS) | - |
| Система автономного экстренного торможения (АЕВ) | - |

Активная безопасность (продолжение)

| | |
|--|---|
| Система обнаружения усталости водителя | - |
|--|---|

Кондиционер/холодильник

| | |
|---|----------------------|
| Метод регулирования температуры в системе кондиционирования воздуха | • Ручной кондиционер |
| Независимая система климат-контроля для задних пассажиров | - |
| Вентиляционные отверстия на задних сиденьях | - |
| Контроль температурной зоны | - |
| Автомобильный очиститель воздуха | - |
| Салонный фильтр PM2.5 | - |

Пассивная безопасность

| | |
|--|------------------------|
| Подушка безопасности водителя/пассажира | Мастер •/Заместитель • |
| Передние/задние боковые подушки безопасности | - |
| Подушки безопасности для защиты головы спереди/сзади (шторки безопасности) | - |

Колесный тормоз

| | |
|-------------------------|---------------------|
| Тип передних тормозов | Вентиляционный диск |
| Тип задних тормозов | Барабан |
| Тип стояночного тормоза | Ручной тормоз |
| Размер передних шин | 185/65 R14 |
| Размер задних шин | 185/65 R14 |
| Размер запасного колеса | Не полный размер |

Аудио/Внутреннее освещение

| | |
|----------------------|----------|
| Количество говорящих | • 4 рога |
|----------------------|----------|

Функции вождения

| | |
|---|---|
| Навигационный дисплей дорожной информации | - |
| Помощь в удержании полосы движения | - |

Функции вождения (продолжение)

| | |
|---------------------------------------|---|
| Система помощи при движении по полосе | - |
| Спутниковая навигационная система | - |
| Помощь при парковке | - |

Внешнее освещение

| | |
|-----------------------------------|-----------|
| Источник света ближнего света | • Галоген |
| Источник света дальнего света | • Галоген |
| Светодиодные дневные ходовые огни | - |
| Адаптивный дальний и ближний свет | - |
| Автоматические фары | - |
| Регулируемые по высоте фары | • |
| Задержка выключения фар | - |

Внешние зеркала

| | |
|--------------------------|---|
| Функция внешнего зеркала | • Электрическая регулировка; • Нагревание зеркал заднего вида |
|--------------------------|---|

Внешний вид/противоугольное

| | |
|------------------------------------|----------------------------------|
| Материал обода | • Сталь |
| Электронный иммобилайзер двигателя | • |
| Центральный замок в автомобиле | • |
| Тип ключа | • Ключ дистанционного управления |
| Система бесключевого запуска | - |

Мансардное окно/стекло

| | |
|--|-------------------|
| Передние/задние электрические стеклоподъемники | До •/после • |
| Функция подъема окна одним нажатием | • Весь автомобиль |
| Функция защиты от заземления окон | • |

Мансардное окно/стекло (продолжение)

| | |
|-----------------------------------|----------------|
| Автомобильное зеркало для макияжа | • Второй пилот |
| Задний дворник | • |

Цвет интерьера и экстерьера

| | |
|-------------|---|
| Цвет кузова | Полярный белый: # FFFF; Стиль красный: # A50E15; Поточный зеленый: # 389619; Резкое серебро: # 9AA8B3; Звездный блеск: # E9D804 |
| Цвет салона | Черный: #000000 |

Рулевое колесо/внутреннее зеркало

| | |
|--|-----------------------------------|
| Материал рулевого колеса | • Пластик |
| Регулировка положения рулевого колеса | • Ручная регулировка вверх и вниз |
| Многофункциональное рулевое колесо | - |
| Подогрев рулевого колеса | - |
| Память рулевого колеса | - |
| Полностью ЖК-панель приборов | - |
| Функция внутреннего зеркала заднего вида | • Ручная антибликовая |

Интеллектуальная конфигурация

| | |
|----------------------------------|---|
| Сервисы подключенного автомобиля | - |
| Обновления по воздуху (ОТА) | - |

Контроль вождения

| | |
|--|------------|
| Переключатель режима движения | • Движение |
| Автоматическая парковка | - |
| Технология запуска и остановки двигателя | • |

Приводное оборудование

| | |
|-----------------------------------|---|
| Передний/задний парковочный радар | - |
|-----------------------------------|---|

Зарядка в автомобиле

| | |
|------------------------------|---------------|
| Мультимедийный/зарядный порт | •USB;•AUX;•SD |
|------------------------------|---------------|

Зарядка в автомобиле (продолжение)

**Количество портов USB/
Type-C**

- 1 в первом ряду

"●" = Стандартное оборудование

"_" = Недоступно

"○" = Опциональное оборудование.

Примечание: Это автомобили для китайского рынка.
Гарантийное покрытие недоступно за пределами Китая.