

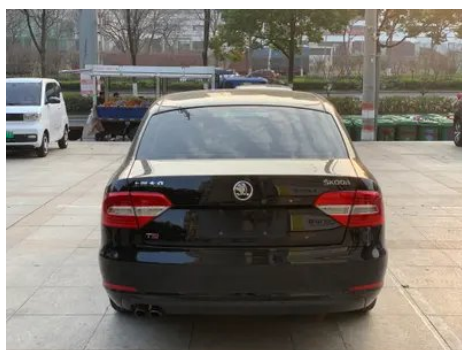
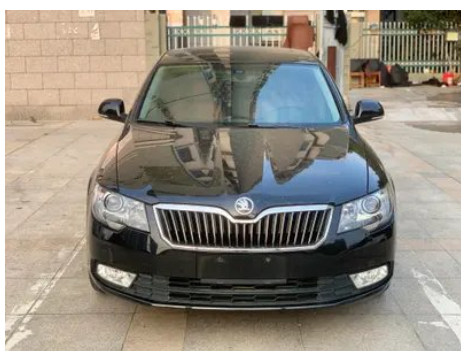
# Informe de Detalles del Vehículo

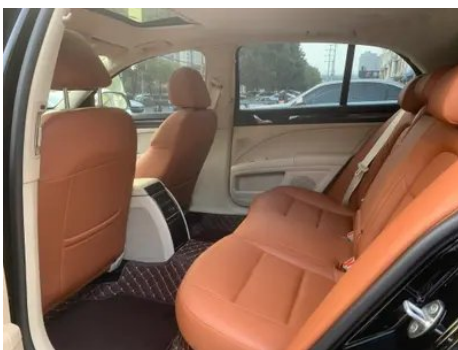
Skoda Superb 2013 1.8TSI Edición automática

## Información Básica

Marca	<b>Skoda</b>
Kilometraje	<b>100,400 km</b>
Color	<b>Negro</b>
Primera matriculación	<b>2015-09-01</b>
Número de transferencias	<b>0</b>

## Imágenes del Vehículo







## Condición del Vehículo

1. Capó, Reparación de pintura. 2. Puerta delantera izquierda, Reparación de carrocería. 3. Puerta delantera derecha, Reparación de carrocería. 4. Puerta trasera izquierda, Reparación de carrocería. 5. Puerta trasera derecha, Reparación de carrocería. 6. Tapa del maletero, Reparación de carrocería. 7. Aleta delantera izquierda, Reparación de carrocería. 8. Aleta delantera derecha, Reparación de pintura. 9. Panel lateral trasero izquierdo, Reparación de carrocería. 10. Panel lateral trasero derecho, Reparación de carrocería. 11. Corrosión.

## Información de Configuración

### Información del modelo

<b>Nombre del modelo</b>	Skoda Superb 2013 1.8TSI Edición automática
<b>Fecha de lanzamiento</b>	2013.08

### Parámetros básicos

<b>Categoría del vehículo</b>	Coche mediano
<b>Tipo de energía</b>	Gasolina
<b>Potencia máxima (kW)</b>	118
<b>Par máximo (N·m)</b>	250
<b>Transmisión</b>	Integración manual de 6 velocidades
<b>Tipo de carrocería</b>	Liftback
<b>Motor</b>	1.8T 160 caballos de fuerza L4
<b>Dimensiones (LxAxA) (mm)</b>	4834*1817*1462
<b>Aceleración 0-100 km/h (s)</b>	9.1
<b>Velocidad máxima (km/h)</b>	210
<b>Peso en vacío (kg)</b>	1530
<b>Peso máximo autorizado (kg)</b>	-
<b>Consumo combinado NEDC (L/100 km)</b>	8.2

### motor

<b>Modelo de motor</b>	-
------------------------	---

## motor (continuación)

<b>Cilindrada (mL)</b>	1798
<b>Cilindrada (L)</b>	1.8
<b>Tipo de admisión</b>	Turbo
<b>Configuración de cilindros</b>	L
<b>Número de cilindros</b>	4
<b>Válvulas por cilindro</b>	4
<b>Relación de compresión</b>	9.6
<b>Distribución</b>	DOHC
<b>Diámetro (mm)</b>	82.5
<b>Carrera (mm)</b>	84.1
<b>Potencia máxima (CV)</b>	160
<b>Régimen de potencia máxima (rpm)</b>	4500-6200
<b>Régimen de par máximo (rpm)</b>	1500-4500
<b>Potencia neta máxima (kW)</b>	-
<b>Octanaje</b>	95.
<b>Sistema de alimentación</b>	Spray directo
<b>Material de culata</b>	Aleación de aluminio
<b>Material de bloque motor</b>	Hierro fundido

## Pantalla/Sistema

<b>Pantalla a color de control central</b>	<ul style="list-style-type: none"><li>•</li></ul>
<b>Bluetooth/Teléfono integrado</b>	<ul style="list-style-type: none"><li>•</li></ul>
<b>Reproductor de CD/DVD</b>	<ul style="list-style-type: none"><li>• Sistema de CD multidisco</li></ul>

## Cuerpo

<b>Longitud (mm)</b>	4834
<b>Anchura (mm)</b>	1817
<b>Altura (mm)</b>	1462
<b>Distancia entre ejes (mm)</b>	2761
<b>Vía delantera (mm)</b>	-
<b>Vía trasera (mm)</b>	-
<b>Tipo de apertura de puertas</b>	-

## Cuerpo (continuación)

<b>Número de puertas</b>	5
<b>Número de plazas</b>	5
<b>Capacidad del depósito (L)</b>	60
<b>Volumen del tronco (L)</b>	565-1670
<b>Coefficiente aerodinámico (Cx)</b>	-

## Caja de cambios

<b>Abreviatura</b>	Integración manual de 6 velocidades
<b>Número de marchas</b>	6
<b>Tipo de transmisión</b>	Transmisión automática con modo manual (AT)

## Dirección del chasis

<b>Tipo de tracción</b>	Motor delantero, tracción delantera (FF)
<b>Tipo de suspensión delantera</b>	Suspensión independiente MacPherson
<b>Tipo de suspensión trasera</b>	Suspensión independiente de cuatro barras
<b>Tipo de dirección asistida</b>	Asistencia eléctrica
<b>Estructura corporal</b>	Tipo de carga

## Configuración del asiento

<b>Material de los asientos</b>	• Cuero genuino
<b>Ajuste del asiento principal</b>	• Ajuste hacia adelante y hacia atrás; • Ajuste del respaldo; • Ajuste de altura (2 a); • Ajuste de altura (4 a)
<b>Método de ajuste del coasiento</b>	• Ajuste delantero y trasero; • Ajuste del respaldo
<b>Ajuste eléctrico del asiento del conductor y del pasajero.</b>	-
<b>Funciones del asiento delantero</b>	<input type="radio"/> Calentar
<b>Botones ajustables en la parte trasera del asiento del pasajero delantero</b>	-
<b>Asiento trasero plegable</b>	• Proporción hacia abajo
<b>Apoyabrazos central delantero/trasero</b>	Antes •/después •

## Configuración del asiento (continuación)

Portavasos trasero	•
--------------------	---

## Seguridad activa

Sistema antibloqueo de frenos (ABS)	•
Distribución electrónica de frenado (EBD/CBC)	•
Sistema de asistencia a la frenada (EBA/BAS/BA)	•
Sistema de control de tracción (ASR/TCS/TRC)	•
Control electrónico de estabilidad (ESC/ESP/DSC)	•
Sistema de monitorización de presión de neumáticos (TPMS)	•
Recordatorio de cinturón de seguridad	•
Anclajes ISOFIX para sillas infantiles	•
Sistema de aviso de cambio involuntario de carril (LDWS)	-
Frenado autónomo de emergencia (AEB)	-
Detector de fatiga del conductor	-

## Aire acondicionado/refrigerador

Método de control de temperatura del aire acondicionado	• Aire acondicionado manual
Climatización independiente trasera	-
Ventilaciones de aire del asiento trasero	•
Control de zona de temperatura	-
Purificador de aire para coche	-
Filtro PM2.5 para el habitáculo	-

## Seguridad pasiva

## Seguridad pasiva (continuación)

<b>Bolsa de aire del conductor y del pasajero</b>	Principal •/Vice •
<b>Airbags laterales delanteros y traseros</b>	Antes •/después-
<b>Airbags de cabeza delanteros y traseros (airbags de cortina)</b>	-

## Freno de rueda

<b>Tipo de frenos delanteros</b>	Tipo de disco de ventilación
<b>Tipo de frenos traseros</b>	Tipo de disco
<b>Tipo de freno de estacionamiento</b>	Freno de mano
<b>Tamaño de neumáticos delanteros</b>	205/55 R16
<b>Tamaño de neumáticos traseros</b>	205/55 R16
<b>Tamaño de la rueda de repuesto</b>	Tamaño completo

## Audio/Iluminación interior

<b>Número de hablantes</b>	• 8-9 altavoces
----------------------------	-----------------

## Funciones de conducción

<b>Pantalla de información de tráfico de navegación</b>	-
<b>Asistente de carril</b>	-
<b>Sistema de asistencia para mantenerse en el carril</b>	-
<b>Sistema de control de cruce</b>	• Control de cruce
<b>Sistema de navegación por satélite</b>	○
<b>Asistencia de estacionamiento</b>	-

## Iluminación exterior

<b>Fuente de luz de cruce</b>	• Xenón
<b>Fuente de luz de carretera</b>	• Halógeno
<b>Luces diurnas LED</b>	○
<b>Luces altas y bajas adaptativas</b>	-
<b>Faros automáticos</b>	•

## Iluminación exterior (continuación)

<b>Luces antiniebla delanteras</b>	•
<b>Faros delanteros regulables en altura</b>	•
<b>Retardo de apagado de los faros</b>	-
<b>Encender las luces delanteras</b>	○
<b>Dispositivo de limpieza de faros</b>	○

## Espejos exteriores

<b>Función del espejo exterior</b>	• Ajuste eléctrico; • Calefacción del espejo retrovisor
------------------------------------	---

## Apariencia/antirrobo

<b>Material de la llanta</b>	• Aleación de aluminio
<b>inmovilizador electrónico del motor</b>	•
<b>Sistema de cierre centralizado en el coche</b>	•
<b>Tipo de clave</b>	• Llave de control remoto
<b>Sistema de arranque sin llave</b>	○
<b>Función de entrada sin llave</b>	○

## Tragaluz/Vidrio

<b>Tipo de techo solar</b>	• Techo corredizo eléctrico
<b>Elevalunas eléctricos delanteros y traseros</b>	Antes •/después •
<b>Función anti-pinzamiento de ventana</b>	•
<b>Parasol para parabrisas trasero</b>	•
<b>Espejo de maquillaje para coche</b>	•
<b>Limpiaparabrisas trasero</b>	-
<b>Función de limpiaparabrisas con sensor de lluvia</b>	•

## Color interior y exterior

## Color interior y exterior (continuación)

<b>Color exterior</b>	Oro dorado #968C64 Rojo suave #81111F Oro brillante #A59976 Azul zafiro #1F3768 Luna blanca #FFFFFF Marrón ámbar #544242 Gris Jinyu #808080 Cristal negro #010101 Estrella de plata #E1E1E1
<b>Color interior</b>	Negro Beige #000000 #B8B8B8 Negro Gris #000000 #DDDDDD

## Volante/espejo interior

<b>Material del volante</b>	<ul style="list-style-type: none"><li>• Corteza</li></ul>
<b>Ajuste de la posición del volante</b>	<ul style="list-style-type: none"><li>• Ajuste manual hacia arriba y hacia abajo</li></ul>
<b>Volante multifunción</b>	<ul style="list-style-type: none"><li>•</li></ul>
<b>Volante calefactado</b>	-
<b>Memoria del volante</b>	-
<b>Pantalla de visualización de la computadora de viaje</b>	<ul style="list-style-type: none"><li>•</li></ul>
<b>Panel de instrumentos LCD completo</b>	-
<b>Función del espejo retrovisor interior</b>	<ul style="list-style-type: none"><li>• Antideslumbrante automático</li></ul>

## Configuración inteligente

<b>Servicios de coche conectado</b>	-
<b>Actualizaciones OTA</b>	-

## Control de conducción

<b>Estacionamiento automático</b>	-
<b>Asistencia de arranque en pendiente</b>	<ul style="list-style-type: none"><li>•</li></ul>

## Hardware de conducción

<b>Radar de estacionamiento delantero/trasero</b>	Antes-/después •
<b>Sistema de cámaras de asistencia a la conducción</b>	○ Imagen de marcha atrás

## Carga en el coche

<b>Puerto multimedia/de carga</b>	<ul style="list-style-type: none"><li>•USB;•AUX</li></ul>
-----------------------------------	---

---

"●" = Equipamiento de serie

"□" = No disponible

"○" = Equipamiento opcional.

Nota: Estos son vehículos del mercado chino. La cobertura de garantía no está disponible fuera de China.