

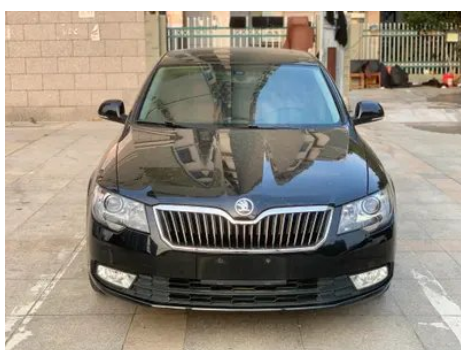
# Rapport de Détail du Véhicule

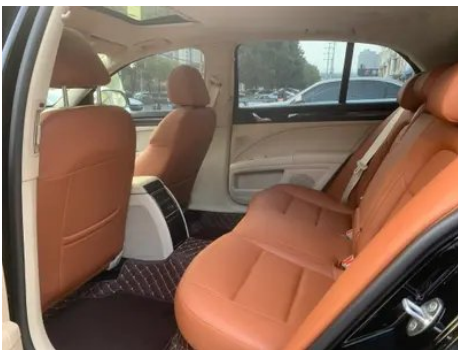
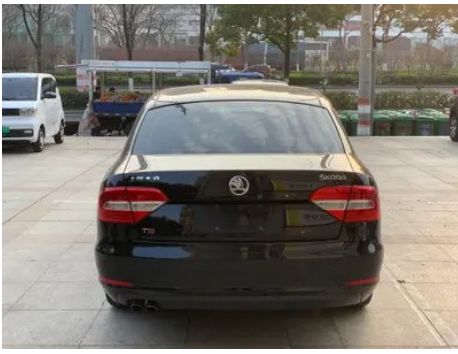
Skoda Superb 2013 1.8TSI Version officielle du nom automatique

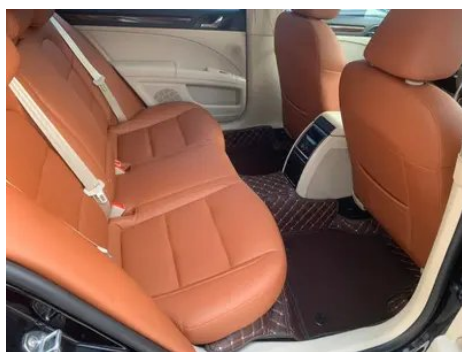
## Informations de Base

Marque	Skoda
Kilométrage	100,400 km
Couleur	Noir
Première immatriculation	2015-09-01
Nombre de transferts	0

## Images du Véhicule







## État du Véhicule

1. Capot, Réparation de peinture. 2. Porte avant gauche, Réparation de carrosserie. 3. Porte avant droite, Réparation de carrosserie. 4. Porte arrière gauche, Réparation de carrosserie. 5. Porte arrière droite, Réparation de carrosserie. 6. Couvercle de coffre, Réparation de carrosserie. 7. Aile avant gauche, Réparation de carrosserie. 8. Aile avant droite, Réparation de peinture. 9. Aile arrière gauche, Réparation de carrosserie. 10. Aile arrière droite, Réparation de carrosserie. 11. Corrosion.

## Informations de Configuration

### Informations sur le modèle

<b>Nom du modèle</b>	Skoda Superb 2013 1.8TSI Version officielle du nom automatique
<b>Date de lancement</b>	2013.08

### Paramètres de base

<b>Catégorie du véhicule</b>	Voiture de taille moyenne
<b>Type d'énergie</b>	Essence
<b>Puissance maximale (kW)</b>	118
<b>Couple maximal (N·m)</b>	250
<b>Transmission</b>	6 bras auto-intégré
<b>Type de carrosserie</b>	Liftback
<b>Moteur</b>	1,8 L 160 chevaux L4
<b>Dimensions (L×I×H) (mm)</b>	4834*1817*1462
<b>Accélération 0-100 km/h (s)</b>	9.1
<b>Vitesse maximale (km/h)</b>	210
<b>Poids à vide (kg)</b>	1530
<b>Poids total autorisé en charge (kg)</b>	-

## Paramètres de base (suite)

<b>Consommation mixte NEDC (L/100 km)</b>	8.2
---	-----

## moteur

<b>Référence moteur</b>	-
<b>Cylindrée (mL)</b>	1798
<b>Cylindrée (L)</b>	1.8
<b>Type d'admission</b>	Turbo
<b>Configuration des cylindres</b>	L
<b>Nombre de cylindres</b>	4
<b>Soupapes par cylindre</b>	4
<b>Taux de compression</b>	9.6
<b>Distribution</b>	DOHC
<b>Alésage (mm)</b>	82.5
<b>Course (mm)</b>	84.1
<b>Puissance maximale (ch)</b>	160
<b>Régime de puissance maxi (tr/min)</b>	4500-6200
<b>Régime de couple maxi (tr/min)</b>	1500-4500
<b>Puissance nette maximale (kW)</b>	-
<b>Indice d'octane</b>	Numéro 95
<b>Système d'alimentation</b>	Pulvérisation directe
<b>Matériau de culasse</b>	Alliage d'aluminium
<b>Matériau de bloc-moteur</b>	Fonte

## Écran/Système

<b>Écran couleur de contrôle central</b>	<ul style="list-style-type: none"><li>•</li></ul>
<b>Bluetooth/Téléphone embarqué</b>	<ul style="list-style-type: none"><li>•</li></ul>
<b>Lecteur CD/DVD embarqué</b>	<ul style="list-style-type: none"><li>• Système de CD multidisque</li></ul>

## Corps

<b>Longueur (mm)</b>	4834
<b>Largeur (mm)</b>	1817
<b>Hauteur (mm)</b>	1462

## Corps (suite)

<b>Empattement (mm)</b>	2761
<b>Voie avant (mm)</b>	-
<b>Voie arrière (mm)</b>	-
<b>Type d'ouverture des portes</b>	-
<b>Nombre de portes</b>	5
<b>Nombre de places</b>	5
<b>Capacité du réservoir (L)</b>	60
<b>Volume du coffre (L)</b>	565-1670
<b>Coefficient de traînée (Cx)</b>	-

## Boîte de vitesse

<b>Abréviation</b>	6 bras auto-intégré
<b>Nombre de rapports</b>	6
<b>Type de transmission</b>	Transmission automatique avec mode manuel (AT)

## Direction du châssis

<b>Type de transmission</b>	Moteur avant, traction avant (FF)
<b>Type de suspension avant</b>	Suspension indépendante MacPherson
<b>Type de suspension arrière</b>	Suspension indépendante à quatre bras
<b>Type de direction assistée</b>	Aide électrique
<b>Structure du corps</b>	Chargé

## Configuration des sièges

<b>Matériau des sièges</b>	<ul style="list-style-type: none"><li>• Ceau véritable</li></ul>
<b>Réglage du siège principal</b>	<ul style="list-style-type: none"><li>• Ajustement avant et arrière;</li><li>• Ajustement du dossier;</li><li>• Ajustement haut et bas (2 direction);</li><li>• Ajustement haut et bas (4 direction)</li></ul>
<b>Méthode de réglage du siège arrière</b>	<ul style="list-style-type: none"><li>• Ajustement avant et arrière;</li><li>• Réglage du dossier</li></ul>
<b>Réglage électrique du siège conducteur et du siège passager</b>	-
<b>Fonctions des sièges avant</b>	<input type="radio"/> Chauffage
<b>Boutons de réglage arrière du siège passager avant</b>	-

## Configuration des sièges (suite)

<b>Banquette arrière rabattable</b>	• La proportion est abaissée
<b>Accoudoir central avant/arrière</b>	• Avant/arrière •
<b>Porte-gobelet arrière</b>	•

## Sécurité active

<b>Système antiblocage des roues (ABS)</b>	•
<b>Répartiteur électronique de freinage (EBD/CBC)</b>	•
<b>Système d'assistance au freinage (EBA/BAS/BA)</b>	•
<b>Système antipatinage (ASR/TCS/TRC)</b>	•
<b>Contrôle électronique de stabilité (ESC/ESP/DSC)</b>	•
<b>Système de surveillance de la pression des pneus (TPMS)</b>	•
<b>Avertisseur de ceinture de sécurité</b>	•
<b>Fixations ISOFIX pour siège enfant</b>	•
<b>Système d'avertissement de franchissement de ligne (LDWS)</b>	-
<b>Système de freinage d'urgence autonome (AEB)</b>	-
<b>Détection de fatigue du conducteur</b>	-

## Climatisation/réfrigérateur

<b>Méthode de contrôle de la température de la climatisation</b>	• Climatisation manuelle
<b>Climatisation indépendante arrière</b>	-
<b>Bouches d'aération des sièges arrière</b>	•
<b>Contrôle de zone de température</b>	-
<b>Purificateur d'air pour voiture</b>	-

## Climatisation/réfrigérateur (suite)

<b>Filtre PM2.5 d'habitacle</b>	-
---------------------------------	---

## Sécurité passive

<b>Airbag conducteur/passager</b>	Principal •/Vice •
<b>Airbags latéraux avant/arrière</b>	Avant •/arrière-
<b>Airbags de tête avant/arrière (airbags rideaux)</b>	-

## Frein de roue

<b>Type de freins avant</b>	Ventilation à disque
<b>Type de freins arrière</b>	Type de disque
<b>Type de frein de stationnement</b>	Frein à main
<b>Dimensions des pneus avant</b>	205/55 R16
<b>Dimensions des pneus arrière</b>	205/55 R16
<b>Dimensions de la roue de secours</b>	Taille complète

## Audio/Éclairage intérieur

<b>Nombre de locuteurs</b>	• 8-9 klaxon
----------------------------	--------------

## Fonctions de conduite

<b>Affichage des informations de trafic de navigation</b>	-
<b>Assistance de voie</b>	-
<b>Système d'assistance au maintien de la voie</b>	-
<b>Système de régulateur de vitesse</b>	• Croisière à vitesse fixe
<b>Système de navigation par satellite</b>	○
<b>Assistance au stationnement</b>	-

## Éclairage extérieur

<b>Source de lumière de croisement</b>	• Xénon
<b>Source lumineuse de feux de route</b>	• Halogène
<b>Feux de jour à LED</b>	○

## Éclairage extérieur (suite)

<b>Feux de route et de croisement adaptatifs</b>	-
<b>Phares automatiques</b>	•
<b>Feux de brouillard avant</b>	•
<b>Phares réglables en hauteur</b>	•
<b>Délai d'extinction des phares</b>	-
<b>Allumer les phares</b>	○
<b>Dispositif de nettoyage des phares</b>	○

## Rétroviseurs extérieurs

<b>Fonction rétroviseur extérieur</b>	• Réglage électrique; • Chauffage du rétroviseur
---------------------------------------	--

## Apparence/antivol

<b>Matériau de la jante</b>	• Alliage d'aluminium
<b>Antidémarrage électronique du moteur</b>	•
<b>Système de verrouillage centralisé dans la voiture</b>	•
<b>Type de clé</b>	• Clé de télécommande
<b>Système de démarrage sans clé</b>	○
<b>Fonction d'entrée sans clé</b>	○

## Puits de lumière/Verre

<b>Type de toit ouvrant</b>	• Toit ouvrant électrique
<b>Vitres électriques avant/arrière</b>	• Avant/arrière •
<b>Fonction anti-pincement de fenêtre</b>	•
<b>Pare-soleil de lunette arrière</b>	•
<b>Miroir de maquillage pour voiture</b>	•
<b>Essuie-glace arrière</b>	-
<b>Fonction d'essuie-glace avec capteur de pluie</b>	•

## Couleur intérieure et extérieure

## Couleur intérieure et extérieure (suite)

<b>Couleur extérieure</b>	Guang Jin #968C64 Rouge moelleux #81111F Or brillant #A59976 Bleu gemme #1F3768 Haoyue White #FFFFFF Ambre brun #544242 Fleur de jade #808080 Crystal Yao noir #010101 Étoile d'argent #E1E1E1
<b>Couleur intérieure</b>	Noir Beige #000000 #B8B8B8 Noir Gris #000000 #DDDDDD

## Volant/rétroviseur intérieur

<b>Matériau du volant</b>	• Cortex
<b>Réglage de la position du volant</b>	• Ajustement manuel de haut en bas
<b>Volant multifonction</b>	•
<b>Volant chauffant</b>	-
<b>Mémoire du volant</b>	-
<b>Écran d'affichage de l'ordinateur de bord</b>	•
<b>Tableau de bord LCD complet</b>	-
<b>Fonction rétroviseur intérieur</b>	• Antiéblouissement automatique

## Configuration intelligente

<b>Services de voiture connectée</b>	-
<b>Mises à jour OTA</b>	-

## Contrôle de la conduite

<b>Stationnement automatique</b>	-
<b>Aide au démarrage en côte</b>	•

## Matériel de conduite

<b>Radar de stationnement avant/arrière</b>	Avant-/Après •
<b>Système de caméras d'aide à la conduite</b>	○ Image inversée

## Recharge en voiture

<b>Port multimédia/de chargement</b>	•USB;•AUX
--------------------------------------	-----------

---

"●" = Équipement de série

"□" = Non disponible

"○" = Équipement en option.

Remarque : Il s'agit de véhicules du marché chinois. La couverture de garantie n'est pas disponible en dehors de la Chine.