

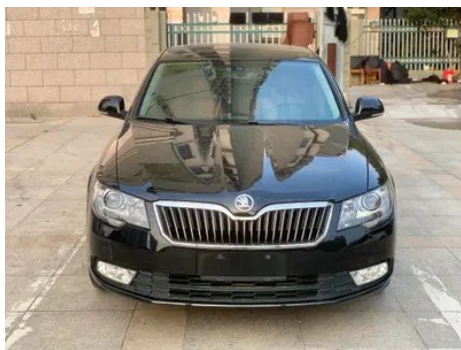
# Отчет о Деталях Автомобиля

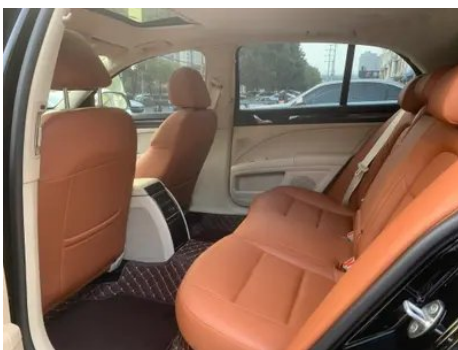
Skoda Superb 2013 1.8TSI Автоматическая версия

## Основная Информация

Марка	Skoda
Пробег	100,400 km
Цвет	Черный
Первая регистрация	2015-09-01
Количество передач	0

## Изображения Автомобиля







## Состояние Автомобиля

1. Капот, Ремонт лакокрасочного покрытия. 2. Левая передняя дверь, Кузовной ремонт. 3. Правая передняя дверь, Кузовной ремонт. 4. Левая задняя дверь, Кузовной ремонт. 5. Правая задняя дверь, Кузовной ремонт. 6. Крышка багажника, Кузовной ремонт. 7. Левое переднее крыло, Кузовной ремонт. 8. Правое переднее крыло, Ремонт лакокрасочного покрытия. 9. Левая задняя боковина, Кузовной ремонт. 10. Правая задняя боковина, Кузовной ремонт. 11. Коррозия.

## Информация о Конфигурации

### Информация о модели

Наименование модели	Skoda Superb 2013 1.8TSI Автоматическая версия
Дата выпуска	2013.08

### Основные параметры

Класс автомобиля	Автомобиль среднего размера
Тип энергии	Бензин
Максимальная мощность (кВт)	118
Максимальный крутящий момент (Н·м)	250
Трансмиссия	6-ступенчатая автоматическая коробка передач с ручным режимом
Тип кузова	Лифтбек
Двигатель	1,8 л, 160 лошадиных сил, L4
Габариты (Д×Ш×В) (мм)	4834*1817*1462
Разгон 0-100 км/ч (с)	9.1
Максимальная скорость (км/ч)	210
Снаряженная масса (кг)	1530
Полная масса (кг)	-
Расход топлива по циклу NEDC (л/100км)	8.2

### двигатель

Модель двигателя	-
------------------	---

## двигатель (продолжение)

<b>Рабочий объем (мл)</b>	1798
<b>Рабочий объем (л)</b>	1.8
<b>Тип впуска</b>	Турбонаддув
<b>Компоновка цилиндров</b>	L
<b>Количество цилиндров</b>	4
<b>Клапанов на цилиндр</b>	4
<b>Степень сжатия</b>	9.6
<b>Газораспределительный механизм</b>	DOHC
<b>Диаметр цилиндра (мм)</b>	82.5
<b>Ход поршня (мм)</b>	84.1
<b>Максимальная мощность (л.с.)</b>	160
<b>Обороты максимальной мощности (об/мин)</b>	4500-6200
<b>Обороты максимального крутящего момента (об/мин)</b>	1500-4500
<b>Максимальная полезная мощность (кВт)</b>	-
<b>Октановое число</b>	Номер 95
<b>Система подачи топлива</b>	Прямой впрыск
<b>Материал головки блока цилиндров</b>	Алюминиевый сплав
<b>Материал блока цилиндров</b>	Чугун

## Экран/Система

<b>Центральный экран управления цветной</b>	•
<b>Bluetooth/ Автомобильный телефон</b>	•
<b>CD/DVD-проигрыватель</b>	• Многодисковая CD система

## Тело

<b>Длина (мм)</b>	4834
<b>Ширина (мм)</b>	1817
<b>Высота (мм)</b>	1462
<b>Колесная база (мм)</b>	2761
<b>Передняя колея (мм)</b>	-

## Тело (продолжение)

<b>Задняя колея (мм)</b>	-
<b>Тип открывания дверей</b>	-
<b>Количество дверей</b>	5
<b>Количество мест</b>	5
<b>Объем топливного бака (л)</b>	60
<b>Объем багажника (л)</b>	565-1670
<b>Коэффициент аэродинамического сопротивления (Cd)</b>	-

## Коробка передач

<b>Аббревиатура</b>	6-ступенчатая автоматическая коробка передач с ручным режимом
<b>Количество передач</b>	6
<b>Тип трансмиссии</b>	Автоматическая коробка передач с ручным режимом (AT)

## Рулевое управление шасси

<b>Тип привода</b>	Переднемоторный, переднеприводный (FF)
<b>Тип передней подвески</b>	Независимая подвеска McPherson
<b>Тип задней подвески</b>	Четырёхрычажная независимая подвеска
<b>Тип усилителя руля</b>	Электрический усилитель
<b>Строение тела</b>	Несущая

## Конфигурация сидений

<b>Материал сидений</b>	• Натуральная кожа
<b>Регулировка основного сиденья</b>	• Регулировка вперёд-назад; • Регулировка спинки; • Регулировка по высоте (2 положения); • Регулировка по высоте (4 положения)
<b>Метод регулировки совместного сиденья</b>	• Регулировка вперед и назад; • регулировка спинки
<b>Электрорегулировка сиденья водителя и пассажира</b>	-
<b>Функции передних сидений</b>	○ Нагревание

## Конфигурация сидений (продолжение)

Кнопки регулировки заднего сиденья переднего пассажира	-
Заднее сиденье складное	• Пропорциональное опускание
Передний/задний центральный подлокотник	До •/после •
Задний подстаканник	•

## Активная безопасность

Антиблокировочная система (ABS)	•
Электронное распределение тормозных усилий (EBD/CBC)	•
Система экстренного торможения (EBA/BAS/BA)	•
Система контроля тяги (ASR/TCS/TRC)	•
Система курсовой устойчивости (ESC/ESP/DSC)	•
Система контроля давления в шинах (TPMS)	•
Система напоминания о ремне безопасности	•
Крепления ISOFIX для детских кресел	•
Система предупреждения о съезде с полосы (LDWS)	-
Система автономного экстренного торможения (АЕВ)	-
Система обнаружения усталости водителя	-

## Кондиционер/холодильник

Метод регулирования температуры в системе кондиционирования воздуха	• Ручной кондиционер
---	----------------------

## Кондиционер/холодильник (продолжение)

Независимая система климат-контроля для задних пассажиров	-
Вентиляционные отверстия на задних сиденьях	•
Контроль температурной зоны	-
Автомобильный очиститель воздуха	-
Салонный фильтр PM2.5	-

## Пассивная безопасность

Подушка безопасности водителя/пассажира	Мастер •/Заместитель •
Передние/задние боковые подушки безопасности	До •/после-
Подушки безопасности для защиты головы спереди/сзади (шторки безопасности)	-

## Колесный тормоз

Тип передних тормозов	Вентиляционный диск
Тип задних тормозов	Дисковый
Тип стояночного тормоза	Ручной тормоз
Размер передних шин	205/55 R16
Размер задних шин	205/55 R16
Размер запасного колеса	Полный размер

## Аудио/Внутреннее освещение

Количество говорящих	• 8-9 рогов
----------------------	-------------

## Функции вождения

Навигационный дисплей дорожной информации	-
Помощь в удержании полосы движения	-
Система помощи при движении по полосе	-
Система круиз-контроля	• Круиз с фиксированной скоростью
Спутниковая навигационная система	○

## Функции вождения (продолжение)

Помощь при парковке	-
---------------------	---

### Внешнее освещение

Источник света ближнего света	• Ксенон
Источник света дальнего света	• Галоген
Светодиодные дневные ходовые огни	○
Адаптивный дальний и ближний свет	-
Автоматические фары	•
Передние противотуманные фары	•
Регулируемые по высоте фары	•
Задержка выключения фар	-
Поворот фар	○
Устройство для очистки фар	○

### Внешние зеркала

Функция внешнего зеркала	• Электрическая регулировка; • Нагревание зеркал заднего вида
--------------------------	---

### Внешний вид/противоугонное

Материал обода	• Алюминиевый сплав
Электронный иммобилайзер двигателя	•
Центральный замок в автомобиле	•
Тип ключа	• Ключ дистанционного управления
Система бесключевого запуска	○
Функция бесключевого доступа	○

### Мансардное окно/стекло

Тип люка	• Электрический люк
Передние/задние электрические стеклоподъемники	До •/после •

## Мансардное окно/стекло (продолжение)

<b>Функция защиты от заземления окон</b>	<ul style="list-style-type: none"><li>•</li></ul>
<b>Солнцезащитный козырек на заднее стекло</b>	<ul style="list-style-type: none"><li>•</li></ul>
<b>Автомобильное зеркало для макияжа</b>	<ul style="list-style-type: none"><li>•</li></ul>
<b>Задний дворник</b>	-
<b>Функция стеклоочистителя с датчиком дождя</b>	<ul style="list-style-type: none"><li>•</li></ul>

## Цвет интерьера и экстерьера

<b>Цвет кузова</b>	Позолочённый свет #968C64 Алкогольный красный #81111F Блестящее золото #A59976 Синий драгоценный камень #1F3768 Хао Юэбай #FFFFFF Янтарный коричневый #544242 Джин Юю #808080 Хрустальный черный #010101 Звездное серебро #E1E1E1
<b>Цвет салона</b>	Черный Бежевый #000000 #B8B8B8 Черный Серый #000000 #DDDDDD

## Рулевое колесо/внутреннее зеркало

<b>Материал рулевого колеса</b>	<ul style="list-style-type: none"><li>• Кора</li></ul>
<b>Регулировка положения рулевого колеса</b>	<ul style="list-style-type: none"><li>• Ручная регулировка вверх и вниз</li></ul>
<b>Многофункциональное рулевое колесо</b>	<ul style="list-style-type: none"><li>•</li></ul>
<b>Подогрев рулевого колеса</b>	-
<b>Память рулевого колеса</b>	-
<b>Экран дисплея маршрутного компьютера</b>	<ul style="list-style-type: none"><li>•</li></ul>
<b>Полностью ЖК-панель приборов</b>	-
<b>Функция внутреннего зеркала заднего вида</b>	<ul style="list-style-type: none"><li>• Автоматическая антибликовая</li></ul>

## Интеллектуальная конфигурация

<b>Сервисы подключенного автомобиля</b>	-
---	---

## Интеллектуальная конфигурация (продолжение)

Обновления по воздуху (ОТА)	-
-----------------------------	---

## Контроль вождения

Автоматическая парковка	-
Помощь при трогании на подъеме	•

## Приводное оборудование

Передний/задний парковочный радар	Передний/задний •
Система видеопомощи при вождении	○ Изображение заднего хода

## Зарядка в автомобиле

Мультимедийный/зарядный порт	•USB;•AUX
------------------------------	-----------

"●" = Стандартное оборудование

"-" = Недоступно

"○" = Опциональное оборудование.

Примечание: Это автомобили для китайского рынка.  
Гарантийное покрытие недоступно за пределами Китая.