

# Informe de Detalles del Vehículo

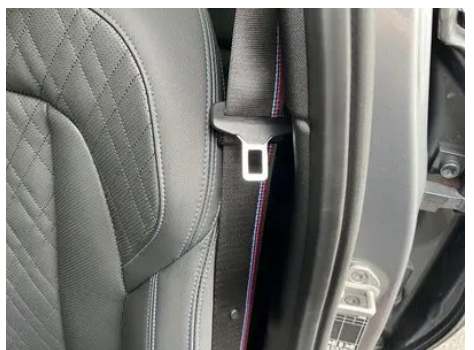
**BMW 3 Series 2025 330Li Tipo de lujo M Traje nocturno deportivo Yao**

## Información Básica

Marca	<b>BMW</b>
Kilometraje	<b>16,000 km</b>
Color	<b>Gris plateado</b>
Primera matriculación	<b>2025-09-01</b>
Número de transferencias	<b>1</b>

## Imágenes del Vehículo







## Condición del Vehículo

1. Cinturón de seguridad delantero derecho, Reemplazado. 2. Panel lateral trasero izquierdo, Reparación de pintura. 3. Cinturón de seguridad delantero derecho, Reemplazado. 4. Airbag, Señales de desmontaje, Reemplazado.

## Información de Configuración

### Información del modelo

<b>Nombre del modelo</b>	BMW 3 Series 2025 330Li Tipo de lujo M Traje nocturno deportivo Yao
<b>Fecha de lanzamiento</b>	2024.09

### Parámetros básicos

<b>Categoría del vehículo</b>	Coche mediano
<b>Tipo de energía</b>	Gasolina
<b>Potencia máxima (kW)</b>	180
<b>Par máximo (N·m)</b>	400
<b>Transmisión</b>	8 velocidades
<b>Tipo de carrocería</b>	Sedán
<b>Motor</b>	2.0T 245 caballos de fuerza L4
<b>Dimensiones (LxAxA) (mm)</b>	4838*1827*1454
<b>Aceleración 0-100 km/h (s)</b>	6.3
<b>Velocidad máxima (km/h)</b>	250
<b>Peso en vacío (kg)</b>	1618
<b>Peso máximo autorizado (kg)</b>	2070

## Parámetros básicos (continuación)

<b>Consumo combinado WLTP (L/100 km)</b>	7
<b>motor</b>	
<b>Modelo de motor</b>	B48B20G
<b>Cilindrada (mL)</b>	1998
<b>Cilindrada (L)</b>	2.0
<b>Tipo de admisión</b>	Turbo
<b>Configuración de cilindros</b>	L
<b>Número de cilindros</b>	4
<b>Válvulas por cilindro</b>	4
<b>Distribución</b>	DOHC
<b>Potencia máxima (CV)</b>	245
<b>Régimen de potencia máxima (rpm)</b>	4500-6500
<b>Régimen de par máximo (rpm)</b>	1600-4000
<b>Potencia neta máxima (kW)</b>	180
<b>Octanaje</b>	95.
<b>Sistema de alimentación</b>	Spray directo
<b>Material de culata</b>	Aleación de aluminio
<b>Material de bloque motor</b>	Aleación de aluminio
<b>Disposición del motor</b>	Vertical
<b>Pantalla/Sistema</b>	
<b>Pantalla a color de control central</b>	<ul style="list-style-type: none"><li>• Pantalla LCD táctil</li></ul>
<b>Tamaño de la pantalla de infoentretenimiento</b>	<ul style="list-style-type: none"><li>• 14,9 pulgadas</li></ul>
<b>Bluetooth/Teléfono integrado</b>	<ul style="list-style-type: none"><li>•</li></ul>
<b>Integración/Duplicación de smartphone</b>	<ul style="list-style-type: none"><li>• Compatibilidad con Apple CarPlay</li></ul>
<b>Sistema de control de reconocimiento de voz</b>	<ul style="list-style-type: none"><li>• Sistema multimedia;</li><li>• Navegación;</li><li>• Teléfono;</li><li>• Aire acondicionado;</li><li>• Ventana de ventana</li></ul>
<b>Sistema inteligente a bordo del vehículo</b>	<ul style="list-style-type: none"><li>• iDrive</li></ul>

## Pantalla/Sistema (continuación)

<b>Chip inteligente para coche</b>	<ul style="list-style-type: none"><li>• Qualcomm Snapdragon 8155</li></ul>
------------------------------------	--

## Cuerpo

<b>Longitud (mm)</b>	4838
<b>Anchura (mm)</b>	1827
<b>Altura (mm)</b>	1454
<b>Distancia entre ejes (mm)</b>	2961
<b>Vía delantera (mm)</b>	1583
<b>Vía trasera (mm)</b>	1569
<b>Tipo de apertura de puertas</b>	Puerta batiente
<b>Número de puertas</b>	4
<b>Número de plazas</b>	5
<b>Capacidad del depósito (L)</b>	59
<b>Volumen del tronco (L)</b>	-
<b>Coefficiente aerodinámico (Cx)</b>	-
<b>Ángulo de ataque (°)</b>	15
<b>Ángulo de salida (°)</b>	18

## Caja de cambios

<b>Abreviatura</b>	8 velocidades
<b>Número de marchas</b>	8
<b>Tipo de transmisión</b>	Transmisión automática con modo manual (AT)

## Dirección del chasis

<b>Tipo de tracción</b>	Motor delantero, tracción trasera (FR)
<b>Tipo de suspensión delantera</b>	Suspensión independiente Macpherson de doble bola
<b>Tipo de suspensión trasera</b>	Suspensión independiente multibrazo
<b>Tipo de dirección asistida</b>	Asistencia eléctrica
<b>Estructura corporal</b>	Tipo de carga

## Configuración del asiento

<b>Material de los asientos</b>	<ul style="list-style-type: none"><li>• Imitación de cuero</li></ul>
---------------------------------	--

## Configuración del asiento (continuación)

<b>Ajuste del asiento principal</b>	<ul style="list-style-type: none"><li>• Ajuste hacia adelante y hacia atrás;</li><li>• Ajuste del respaldo;</li><li>• Ajuste de altura (4 en dirección);</li><li>• Ajuste del soporte de la pierna;</li><li>○ Soporte de cintura (4 en dirección) (USD 206)</li></ul>
<b>Método de ajuste del coasiento</b>	<ul style="list-style-type: none"><li>• Ajuste hacia adelante y hacia atrás;</li><li>• Ajuste del respaldo;</li><li>• Ajuste de altura (4 en dirección);</li><li>• Ajuste del soporte de la pierna</li></ul>
<b>Ajuste eléctrico del asiento del conductor y del pasajero.</b>	Principal •/Vice •
<b>Funciones del asiento delantero</b>	○ Calentamiento (USD 515)
<b>Función de memoria del asiento eléctrico</b>	<ul style="list-style-type: none"><li>• Posición de conducción</li></ul>
<b>Botones ajustables en la parte trasera del asiento del pasajero delantero</b>	-
<b>Apoyabrazos central delantero/trasero</b>	Antes •/después •
<b>Portavasos trasero</b>	<ul style="list-style-type: none"><li>•</li></ul>

## Seguridad activa

<b>Sistema antibloqueo de frenos (ABS)</b>	<ul style="list-style-type: none"><li>•</li></ul>
<b>Distribución electrónica de frenado (EBD/CBC)</b>	<ul style="list-style-type: none"><li>•</li></ul>
<b>Sistema de asistencia a la frenada (EBA/BAS/BA)</b>	<ul style="list-style-type: none"><li>•</li></ul>
<b>Sistema de control de tracción (ASR/TCS/TRC)</b>	<ul style="list-style-type: none"><li>•</li></ul>
<b>Control electrónico de estabilidad (ESC/ESP/DSC)</b>	<ul style="list-style-type: none"><li>•</li></ul>
<b>Sistema de monitorización de presión de neumáticos (TPMS)</b>	<ul style="list-style-type: none"><li>• Pantalla de presión de neumáticos</li></ul>
<b>Recordatorio de cinturón de seguridad</b>	<ul style="list-style-type: none"><li>• Primera fila</li></ul>
<b>Anclajes ISOFIX para sillas infantiles</b>	<ul style="list-style-type: none"><li>•</li></ul>
<b>Sistema de aviso de cambio involuntario de carril (LDWS)</b>	<ul style="list-style-type: none"><li>•</li></ul>

## Seguridad activa (continuación)

<b>Frenado autónomo de emergencia (AEB)</b>	•
<b>Detector de fatiga del conductor</b>	•
<b>Alerta de colisión frontal (FCW)</b>	•
<b>Sistema de llamada de emergencia (eCall)</b>	•
<b>Cámara de conducción integrada</b>	•

## Aire acondicionado/refrigerador

<b>Método de control de temperatura del aire acondicionado</b>	• Aire acondicionado automático
<b>Climatización independiente trasera</b>	•
<b>Ventilaciones de aire del asiento trasero</b>	•
<b>Control de zona de temperatura</b>	•
<b>Purificador de aire para coche</b>	-
<b>Filtro PM2.5 para el habitáculo</b>	•

## Seguridad pasiva

<b>Bolsa de aire del conductor y del pasajero</b>	Principal •/Vice •
<b>Airbags laterales delanteros y traseros</b>	Antes •/después-
<b>Airbags de cabeza delanteros y traseros (airbags de cortina)</b>	Antes •/después •
<b>Neumáticos run-flat</b>	•
<b>Protección pasiva de peatones</b>	•

## Freno de rueda

<b>Tipo de frenos delanteros</b>	Tipo de disco de ventilación
<b>Tipo de frenos traseros</b>	Tipo de disco de ventilación
<b>Tipo de freno de estacionamiento</b>	Estacionado electrónico
<b>Tamaño de neumáticos delanteros</b>	225/45 R18

## Freno de rueda (continuación)

<b>Tamaño de neumáticos traseros</b>	255/40 R18
<b>Tamaño de la rueda de repuesto</b>	Ninguno

## Audio/Iluminación interior

<b>Marca del altavoz</b>	• Harman/Kardon
<b>Número de hablantes</b>	• 16 altavoces
<b>Iluminación ambiental interior</b>	• 9 colores

## Funciones de conducción

<b>Pantalla de información de tráfico de navegación</b>	•
<b>Asistente de carril</b>	•
<b>Sistema de asistencia para mantenerse en el carril</b>	•
<b>Sistema de control de crucero</b>	• Crucero adaptativo a toda velocidad
<b>Sistema de navegación por satélite</b>	•
<b>Nivel de asistencia a la conducción</b>	• L2
<b>Alerta de tráfico cruzado trasero</b>	•
<b>Centrado de carril</b>	•
<b>Reconocimiento de señales de tráfico vial</b>	•
<b>Seguimiento inverso</b>	•
<b>Asistencia de estacionamiento</b>	•
<b>Asistencia de cambio de carril</b>	•

## Iluminación exterior

<b>Fuente de luz de cruce</b>	• LED
<b>Fuente de luz de carretera</b>	• LED
<b>Luces diurnas LED</b>	•
<b>Luces altas y bajas adaptativas</b>	•
<b>Faros automáticos</b>	•

## Iluminación exterior (continuación)

<b>Faros delanteros regulables en altura</b>	<ul style="list-style-type: none"><li>•</li></ul>
<b>Retardo de apagado de los faros</b>	<ul style="list-style-type: none"><li>•</li></ul>
<b>Encender las luces delanteras</b>	<ul style="list-style-type: none"><li>•</li></ul>

## Espejos exteriores

<b>Función del espejo exterior</b>	<ul style="list-style-type: none"><li>• Ajuste eléctrico; • Plegable eléctrico; • Memoria del espejo retrovisor; • Calefacción del espejo retrovisor; • Voltar automáticamente hacia abajo; • Bloquear el automóvil y plegar automáticamente; • Automático antideslumbrante</li></ul>
------------------------------------	---

## Apariencia/antirrobo

<b>Material de la llanta</b>	<ul style="list-style-type: none"><li>• Aleación de aluminio</li></ul>
<b>Baúl eléctrico</b>	<ul style="list-style-type: none"><li>•</li></ul>
<b>inmovilizador electrónico del motor</b>	<ul style="list-style-type: none"><li>•</li></ul>
<b>Sistema de cierre centralizado en el coche</b>	<ul style="list-style-type: none"><li>•</li></ul>
<b>Tipo de clave</b>	<ul style="list-style-type: none"><li>• Llave de control remoto</li></ul>
<b>Sistema de arranque sin llave</b>	<ul style="list-style-type: none"><li>•</li></ul>
<b>Función de entrada sin llave</b>	<ul style="list-style-type: none"><li>• Vehículo completo</li></ul>
<b>Kit de apariencia</b>	<ul style="list-style-type: none"><li>• Estilo deportivo</li></ul>
<b>Maletero manos libres</b>	<ul style="list-style-type: none"><li>•</li></ul>
<b>Función de arranque remoto</b>	<ul style="list-style-type: none"><li>•</li></ul>
<b>Rejilla cerrada activa</b>	<ul style="list-style-type: none"><li>•</li></ul>

## Tragaluz/Vidrio

<b>Tipo de techo solar</b>	<ul style="list-style-type: none"><li>• Se puede abrir el techo corredizo panorámico</li></ul>
<b>Elevalunas eléctricos delanteros y traseros</b>	Antes •/después •
<b>Función de elevación de ventana con un solo toque</b>	<ul style="list-style-type: none"><li>• Vehículo completo</li></ul>
<b>Función anti-pinzamiento de ventana</b>	<ul style="list-style-type: none"><li>•</li></ul>

## Tragaluz/Vidrio (continuación)

<b>Espejo de maquillaje para coche</b>	<ul style="list-style-type: none"><li>• Iluminación del conductor principal;</li><li>• Iluminación del copiloto</li></ul>
<b>Limpiaparabrisas trasero</b>	-
<b>Función de limpiaparabrisas con sensor de lluvia</b>	<ul style="list-style-type: none"><li>• Tipo de inducción de lluvia</li></ul>

## Color interior y exterior

<b>Color exterior</b>	Velocidad azul #5B82AC Gris de Brooklyn #B8BBBF Mineral blanco #E7E7E7 Negro carbón #232A30 Gris #808686 Azul de la costa #0085A4
<b>Color interior</b>	Negro/moca: #000000/#423534; negro/rojo volcánico: #000000/#8A3D47; negro: #000000; rojo volcánico/negro: #8A3D47/#000000

## Volante/espejo interior

<b>Material del volante</b>	<ul style="list-style-type: none"><li>• Cuero genuino</li></ul>
<b>Ajuste de la posición del volante</b>	<ul style="list-style-type: none"><li>• Ajuste manual hacia arriba y hacia abajo</li></ul>
<b>Volante multifunción</b>	<ul style="list-style-type: none"><li>•</li></ul>
<b>Volante calefactado</b>	-
<b>Memoria del volante</b>	-
<b>Pantalla de visualización de la computadora de viaje</b>	<ul style="list-style-type: none"><li>• Color</li></ul>
<b>Panel de instrumentos LCD completo</b>	<ul style="list-style-type: none"><li>•</li></ul>
<b>Tamaño del instrumento LCD</b>	<ul style="list-style-type: none"><li>• 12,3 pulgadas</li></ul>
<b>Función del espejo retrovisor interior</b>	<ul style="list-style-type: none"><li>• Antideslumbrante automático</li></ul>
<b>Cambio de marchas</b>	<ul style="list-style-type: none"><li>• Cambio de manillar electrónico</li></ul>
<b>Pantalla digital de visualización frontal HUD</b>	<ul style="list-style-type: none"><li>•</li></ul>
<b>Dispositivo ETC</b>	○(USD 147)
<b>Levas de cambio en el volante</b>	<ul style="list-style-type: none"><li>•</li></ul>

## Configuración inteligente

<b>Servicios de coche conectado</b>	<ul style="list-style-type: none"><li>•</li></ul>
<b>Actualizaciones OTA</b>	<ul style="list-style-type: none"><li>•</li></ul>

## Configuración inteligente (continuación)

<b>Red 4G/5G</b>	•4G;○5G(USD 441)
<b>Función remota de la aplicación móvil</b>	• Control de puertas; • Arranque del vehículo; • Control de iluminación; • Control del climatizador; • Comprobación del estado del vehículo/diagnóstico; • Localización del vehículo / buscar mi coche
<b>puntos de acceso wifi</b>	•

## Control de conducción

<b>Interruptor de modo de conducción</b>	• Deportes; • Económico; • Estándar/cómodo; • Personalizado/personalizado
<b>Estacionamiento automático</b>	•
<b>Asistencia de arranque en pendiente</b>	•
<b>Tecnología de arranque y parada del motor</b>	•

## Hardware de conducción

<b>Radar de estacionamiento delantero/trasero</b>	Antes •/después •
<b>Sistema de cámaras de asistencia a la conducción</b>	• Imagen panorámica de 360 grados
<b>Cámara de percepción frontal</b>	• Tres ojos
<b>Número de cámaras</b>	•7 unidades
<b>Número de radares ultrasónicos</b>	• 12
<b>Cantidad de radar de ondas milimétricas</b>	• 5

## Carga en el coche

<b>Puerto multimedia/de carga</b>	•USB;•Type-C
<b>Número de puertos USB/ Tipo-C</b>	• 2 en la primera fila/2 en la última fila
<b>Función de carga inalámbrica del teléfono móvil</b>	• Primera fila

---

"●" = Equipamiento de serie

"-" = No disponible

"○" = Equipamiento opcional.

Nota: Estos son vehículos del mercado chino. La cobertura de garantía no está disponible fuera de China.