

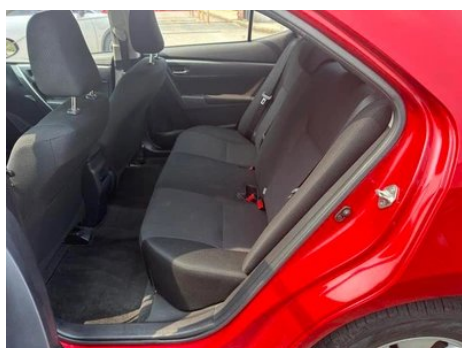
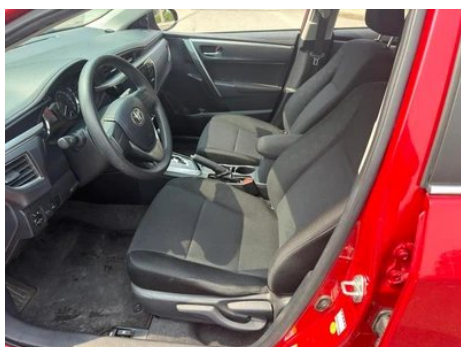
Отчет о Деталях Автомобиля

Corolla 2014 1.6L CVT GL-i

Основная Информация

Марка	Toyota
Пробег	141,000 km
Цвет	Красный
Первая регистрация	2016-06-01
Количество передач	0

Изображения Автомобиля





Состояние Автомобиля

1. Ржавчина (Несчастные случаи). 2. Левая задняя дверь, Ремонт с помощью краски-спрея. 3. Правый передний крыло, Ремонт с помощью краски-спрея.

Информация о Конфигурации

Информация о модели

Наименование модели	Corolla 2014 1.6L CVT GL-i
Дата выпуска	2014.06

Основные параметры

Класс автомобиля	Компактный автомобиль
Тип энергии	Бензин
Максимальная мощность (кВт)	90
Максимальный крутящий момент (Н·м)	154
Трансмиссия	Бесступенчатая трансмиссии CVT (Имитация 8 передач)
Тип кузова	Седан
Двигатель	1,6 л, 122 лошадиные силы, L4
Габариты (Д×Ш×В) (мм)	4630*1775*1480
Разгон 0-100 км/ч (с)	-
Максимальная скорость (км/ч)	-
Снаряженная масса (кг)	1295
Полная масса (кг)	-
Расход топлива по циклу NEDC (л/100км)	5.9

двигатель

Модель двигателя	1ZR-FE
Рабочий объем (мл)	1598
Рабочий объем (л)	1.6
Тип впуска	Естественный вдох

двигатель (продолжение)

Компоновка цилиндров	L
Количество цилиндров	4
Клапанов на цилиндр	4
Степень сжатия	10.2
Газораспределительный механизм	DOHC
Диаметр цилиндра (мм)	80.5
Ход поршня (мм)	78.5
Максимальная мощность (л.с.)	122
Обороты максимальной мощности (об/мин)	6000
Обороты максимального крутящего момента (об/мин)	5200
Максимальная полезная мощность (кВт)	-
Октановое число	№ 92.
Система подачи топлива	Многоточечный электрический впрыск
Материал головки блока цилиндров	Алюминиевый сплав
Материал блока цилиндров	Алюминиевый сплав
Технологии, специфичные для двигателей	Двойной VVT-i

Экран/Система

Bluetooth/Автомобильный телефон	-
CD/DVD-проигрыватель	• CD на одном диске

Тело

Длина (мм)	4630
Ширина (мм)	1775
Высота (мм)	1480
Колесная база (мм)	2700
Передняя колея (мм)	1525
Задняя колея (мм)	1520

Тело (продолжение)

Дорожный просвет при полной загрузке (мм)	145
Тип открывания дверей	-
Количество дверей	4
Количество мест	5
Объем топливного бака (л)	55
Объем багажника (л)	426-452
Коэффициент аэродинамического сопротивления (Cd)	-

Коробка передач

Аббревиатура	Бесступенчатая трансмиссии CVT (Имитация 8 передач)
Количество передач	8
Тип трансмиссии	Бесступенчатая трансмиссия (CVT)

Рулевое управление шасси

Тип привода	Переднемоторный, переднеприводный (FF)
Тип передней подвески	Независимая подвеска McPherson
Тип задней подвески	Не независимая подвеска с торсионной балкой
Тип усилителя руля	Электрический усилитель
Строение тела	Бескапотный

Конфигурация сидений

Материал сидений	• Ткань
Регулировка основного сиденья	• Регулировка вперед и назад; • регулировка спинки; • регулировка высоты (2 направления)
Метод регулировки совместного сиденья	• Регулировка вперед и назад; • регулировка спинки
Электрорегулировка сиденья водителя и пассажира	-
Кнопки регулировки заднего сиденья переднего пассажира	-

Конфигурация сидений (продолжение)

Передний/задний центральный подлокотник	До •/после
Задний подстаканник	-

Активная безопасность

Антиблокировочная система (ABS)	•
Электронное распределение тормозных усилий (EBD/ CBC)	•
Система экстренного торможения (EBA/BAS/ BA)	•
Система контроля тяги (ASR/TCS/TRC)	-
Система курсовой устойчивости (ESC/ESP/ DSC)	-
Система напоминания о ремне безопасности	•
Крепления ISOFIX для детских кресел	•
Система предупреждения о съезде с полосы (LDWS)	-
Система автономного экстренного торможения (AEB)	-
Система обнаружения усталости водителя	-

Кондиционер/холодильник

Метод регулирования температуры в системе кондиционирования воздуха	• Ручной кондиционер
Независимая система климат-контроля для задних пассажиров	-
Вентиляционные отверстия на задних сиденьях	-
Контроль температурной зоны	-

Кондиционер/холодильник (продолжение)

Автомобильный очиститель воздуха	-
Салонный фильтр PM2.5	-

Пассивная безопасность

Подушка безопасности водителя/пассажира	Мастер •/Заместитель •
Передние/задние боковые подушки безопасности	До •/после
Подушки безопасности для защиты головы спереди/сзади (шторки безопасности)	-

Колесный тормоз

Тип передних тормозов	Вентиляция, Дисковые
Тип задних тормозов	Дисковые
Тип стояночного тормоза	Ручной тормоз
Размер передних шин	195/65 R15
Размер задних шин	195/65 R15
Размер запасного колеса	Полноразмерный

Аудио/Внутреннее освещение

Количество говорящих	• 6-7 рогов
----------------------	-------------

Функции вождения

Навигационный дисплей дорожной информации	-
Помощь в удержании полосы движения	-
Система помощи при движении по полосе	-
Спутниковая навигационная система	-
Помощь при парковке	-

Внешнее освещение

Источник света ближнего света	• Галоген
Источник света дальнего света	• Галоген
Светодиодные дневные ходовые огни	-

Внешнее освещение (продолжение)

Адаптивный дальний и ближний свет	-
Автоматические фары	-
Передние противотуманные фары	•
Регулируемые по высоте фары	•
Задержка выключения фар	-

Внешние зеркала

Функция внешнего зеркала	• Электрическая регулировка, • Зеркало заднего вида нагревается
--------------------------	---

Внешний вид/противоугольное

Материал обода	• Алюминиевый сплав
Электрический багажник	-
Электронный иммобилайзер двигателя	•
Центральный замок в автомобиле	•
Тип ключа	• Ключ дистанционного управления
Система бесключевого запуска	-

Мансардное окно/стекло

Тип люка	• Электрический люк
Передние/задние электрические стеклоподъемники	До •/после •
Функция защиты от заземления окон	-
Автомобильное зеркало для макияжа	•
Задний дворник	-

Цвет интерьера и экстерьера

Цвет интерьера и экстерьера (продолжение)

Цвет кузова	Супер, Белый, # FDFDFD; Серебряный металлический цвет: # D8DDD6; Платиновый бронзовый металлический цвет: # 8D857F; Черный слюдяной цвет: #000000; Красный слюдяной металлический цвет: # C4283E; Серый металлический цвет: #3D4142; Синий металлический цвет: # 03426E
Цвет салона	Черный/бежевый: #3E4146/# C9A782; Черный: #3E4146

Рулевое колесо/внутреннее зеркало

Регулировка положения рулевого колеса	• Ручная регулировка вверх и вниз
Многофункциональное рулевое колесо	-
Подогрев рулевого колеса	-
Память рулевого колеса	-
Экран дисплея маршрутного компьютера	•
Полностью ЖК-панель приборов	-
Функция внутреннего зеркала заднего вида	• Ручная антибликовая

Интеллектуальная конфигурация

Сервисы подключенного автомобиля	-
Обновления по воздуху (ОТА)	-

Контроль вождения

Автоматическая парковка	-
--------------------------------	---

Приводное оборудование

Передний/задний парковочный радар	До •/после •
--	--------------

Зарядка в автомобиле

Мультимедийный/зарядный порт	•USB;•AUX
-------------------------------------	-----------

"●" = Стандартное оборудование

"▬" = Недоступно

"○" = Опциональное оборудование.

Примечание: Это автомобили для китайского рынка.
Гарантийное покрытие недоступно за пределами Китая.