

Rapport de Détail du Véhicule

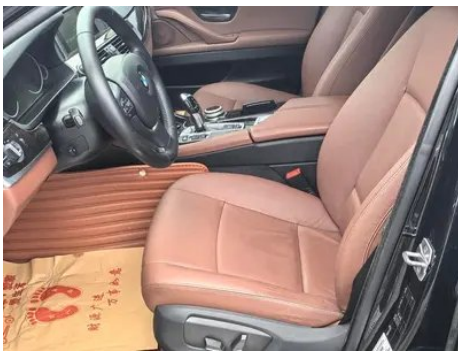
BMW 5 Series 2017 525Li Ensemble de design de luxe

Informations de Base

Marque	BMW
Kilométrage	100,000 km
Couleur	Noir
Première immatriculation	2017-03-01
Nombre de transferts	0

Images du Véhicule





État du Véhicule

1. Rails et armature du siège conducteur, Traces de démontage. 2. Rails et armature du siège passager avant, Traces de démontage. 3. Aile arrière droite, Déformation.

Informations de Configuration

Informations sur le modèle

Informations sur le modèle (suite)

Nom du modèle	BMW 5 Series 2017 525Li Ensemble de design de luxe
Date de lancement	2016.07

Paramètres de base

Catégorie du véhicule	Voitures moyennes et grandes
Type d'énergie	Essence
Puissance maximale (kW)	160
Couple maximal (N·m)	310
Transmission	8 bras auto-intégré
Type de carrosserie	Berline
Moteur	2.0T 218 chevaux L4
Dimensions (L×l×H) (mm)	5055*1860*1491
Accélération 0-100 km/h (s)	7.6
Vitesse maximale (km/h)	237
Poids à vide (kg)	1760
Poids total autorisé en charge (kg)	-

moteur

Référence moteur	N20B20
Cylindrée (mL)	1997
Cylindrée (L)	2.0
Type d'admission	Turbo
Configuration des cylindres	L
Nombre de cylindres	4
Soupapes par cylindre	4
Taux de compression	10
Distribution	DOHC
Alésage (mm)	84
Course (mm)	90.1
Puissance maximale (ch)	218
Régime de puissance maxi (tr/min)	5000-6000
Régime de couple maxi (tr/min)	1350-4800

moteur (suite)

Puissance nette maximale (kW)	-
Indice d'octane	Numéro 95
Système d'alimentation	Pulvérisation directe
Matériau de culasse	Alliage d'aluminium
Matériau de bloc-moteur	Alliage d'aluminium
Technologies spécifiques aux moteurs	Double VANOS/Valvetronic

Écran/Système

Écran couleur de contrôle central	<ul style="list-style-type: none">•
Taille de l'écran d'infodivertissement	<ul style="list-style-type: none">• 10,2 pouces
Bluetooth/Téléphone embarqué	<ul style="list-style-type: none">•
Lecteur CD/DVD embarqué	<ul style="list-style-type: none">• CD à disque unique

Corps

Longueur (mm)	5055
Largeur (mm)	1860
Hauteur (mm)	1491
Empattement (mm)	3108
Voie avant (mm)	1600
Voie arrière (mm)	1626
Type d'ouverture des portes	-
Nombre de portes	4
Nombre de places	5
Capacité du réservoir (L)	70
Volume du coffre (L)	520
Coefficient de traînée (Cx)	-

Boîte de vitesse

Abréviation	8 bras auto-intégré
Nombre de rapports	8
Type de transmission	Transmission automatique avec mode manuel (AT)

Direction du châssis

Direction du châssis (suite)

Type de transmission	Moteur avant, propulsion arrière (FR)
Type de suspension avant	Suspension indépendante à double bras
Type de suspension arrière	Suspension indépendante multi-bras
Type de direction assistée	Aide électrique
Structure du corps	Chargé

Configuration des sièges

Matériau des sièges	• Ceau véritable
Réglage du siège principal	• Ajustement avant et arrière; • Ajustement du dossier; • Ajustement haut et bas (2 direction); ○ Ajustement haut et bas (4 direction)
Méthode de réglage du siège arrière	• Ajustement avant et arrière; • Réglage du dossier
Réglage électrique du siège conducteur et du siège passager	Principal •/Vice •
Fonctions des sièges avant	• Chauffage
Fonction mémoire du siège électrique	•
Boutons de réglage arrière du siège passager avant	•
Accoudoir central avant/arrière	• Avant/arrière •
Porte-gobelet arrière	•
Fonctions des sièges de la deuxième rangée	○ Chauffage (USD 500)

Sécurité active

Système antiblocage des roues (ABS)	•
Répartiteur électronique de freinage (EBD/CBC)	•
Système d'assistance au freinage (EBA/BAS/BA)	•
Système antipatinage (ASR/TCS/TRC)	•

Sécurité active (suite)

Contrôle électronique de stabilité (ESC/ESP/DSC)	•
Système de surveillance de la pression des pneus (TPMS)	•
Avertisseur de ceinture de sécurité	•
Fixations ISOFIX pour siège enfant	•
Système d'avertissement de franchissement de ligne (LDWS)	○
Système de freinage d'urgence autonome (AEB)	○
Détection de fatigue du conducteur	•
Système d'appel d'urgence (eCall)	•

Climatisation/réfrigérateur

Méthode de contrôle de la température de la climatisation	• Climatisation automatique
Climatisation indépendante arrière	-
Bouches d'aération des sièges arrière	•
Contrôle de zone de température	•
Purificateur d'air pour voiture	-
Filtre PM2.5 d'habitacle	-

Sécurité passive

Airbag conducteur/passager	Principal •/Vice •
Airbags latéraux avant/arrière	Avant •/arrière-
Airbags de tête avant/arrière (airbags rideaux)	• Avant/arrière •
Pneus run-flat	•

Frein de roue

Type de freins avant	Ventilation à disque
-----------------------------	----------------------

Frein de roue (suite)

Type de freins arrière	Ventilation à disque
Type de frein de stationnement	Voiture de stationnement électronique
Dimensions des pneus avant	245/45 R18
Dimensions des pneus arrière	245/45 R18
Dimensions de la roue de secours	Aucun

Audio/Éclairage intérieur

Nom de marque du haut-parleur	<input type="radio"/> Bang & Olufsen (USD 3,868), <input type="checkbox"/> Harman/Kardon Hamankaton
Nombre de locuteurs	<input type="checkbox"/> 6-7 haut-parleurs; <input type="radio"/> 8-9 haut-parleurs
Éclairage d'ambiance intérieur	<input type="checkbox"/>

Fonctions de conduite

Affichage des informations de trafic de navigation	-
Assistance de voie	<input type="radio"/>
Système d'assistance au maintien de la voie	-
Système de régulateur de vitesse	<input type="checkbox"/> Croisière à vitesse fixe
Système de navigation par satellite	<input type="checkbox"/>
Assistance au stationnement	<input type="radio"/>

Éclairage extérieur

Source de lumière de croisement	<input type="checkbox"/> Xénon
Source lumineuse de feux de route	<input type="checkbox"/> Xénon
Feux de jour à LED	<input type="checkbox"/>
Feux de route et de croisement adaptatifs	<input type="radio"/>
Phares automatiques	<input type="checkbox"/>
Feux de brouillard avant	<input type="checkbox"/>
Phares réglables en hauteur	<input type="checkbox"/>

Éclairage extérieur (suite)

Délai d'extinction des phares	-
Allumer les phares	○
Dispositif de nettoyage des phares	•

Rétroviseurs extérieurs

Fonction rétroviseur extérieur	• Réglage électrique; • pliage électrique; • mémoire du rétroviseur; • chauffage du rétroviseur; ○ anti-éblouissement automatique
---------------------------------------	---

Apparence/antivol

Matériau de la jante	• Alliage d'aluminium
Coffre électrique	•
Antidémarrage électronique du moteur	•
Système de verrouillage centralisé dans la voiture	•
Type de clé	• Clé de télécommande
Système de démarrage sans clé	•
Fonction d'entrée sans clé	○
Fermeture électrique des portes	○

Puits de lumière/Verre

Type de toit ouvrant	• Toit ouvrant électrique
Vitres électriques avant/arrière	• Avant/arrière •
Fonction de levage de vitre à une touche	• Toute la voiture
Fonction anti-pincement de fenêtre	•
Pare-soleil de lunette arrière	○
Miroir de maquillage pour voiture	•
Essuie-glace arrière	-
Fonction d'essuie-glace avec capteur de pluie	•
Pare-soleil pour lunette arrière	○

Couleur intérieure et extérieure

Couleur extérieure	Snow Mountain White: # FAFafa; Brésil Brown: # 45403D; Gem Green: #242224; Glacier Silver: # 949A9C, Bleu empereur: #273042, Gris de La Havane: # 48413B, Noir: #000000, Kesmi argent: # C6C1B4, Minerai blanc: # E7E7E7, Cendres de minerai: # 949A9C; cendres d'encre: # 7B7D7A, Mysterious Grey: #262626; Crystal Blue: #75C8D6; Space Grey: # 949A9C
Couleur intérieure	Noir/Mocha Couleur: #000000/#423534; Noir: #000000, Noir, Vénétie, Beige, #000000/#CDB589, Noir, Blanc d'ivoire: #000000/#DEDEDE

Volant/rétroviseur intérieur

Matériau du volant	• Cortex
Réglage de la position du volant	• Réglage électrique de haut en bas
Volant multifonction	•
Volant chauffant	-
Mémoire du volant	•
Écran d'affichage de l'ordinateur de bord	•
Tableau de bord LCD complet	•
Fonction rétroviseur intérieur	• Antiéblouissement automatique
Affichage numérique tête haute HUD	○

Configuration intelligente

Services de voiture connectée	•
Mises à jour OTA	-

Contrôle de la conduite

Stationnement automatique	•
Aide au démarrage en côte	•
Technologie de démarrage et d'arrêt du moteur	•

Matériel de conduite

Matériel de conduite (suite)

Radars de stationnement avant/arrière	• Avant/arrière •
Système de caméras d'aide à la conduite	• Caméra de recul; ○ Système de caméra panoramique 360°

Recharge en voiture

Port multimédia/de chargement	•USB
--------------------------------------	------

Forfait optionnel

Forfait optionnel	Storage électrique (USD 1,162; comprend: pare-soleil du pare-brise arrière, pare-soleil arrière)
--------------------------	--

"●" = Équipement de série

"-" = Non disponible

"○" = Équipement en option.

Remarque : Il s'agit de véhicules du marché chinois. La couverture de garantie n'est pas disponible en dehors de la Chine.