

Отчет о Деталях Автомобиля

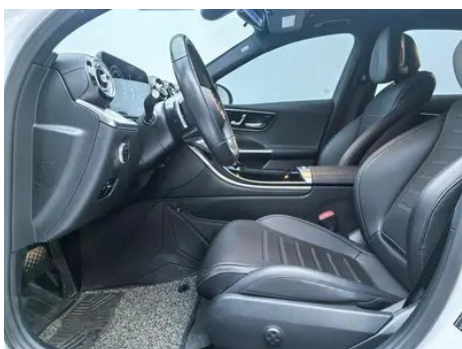
Mercedes-Benz C-Class 2022 Модификация C 260 L Спортивная версия

Основная Информация

Марка	Mercedes-Benz
Пробег	60,000 km
Цвет	Белый
Первая регистрация	2023-02-01
Количество передач	1

Изображения Автомобиля





Состояние Автомобиля

1. Левый верхний боковой лонжерон, Ремонт лакокрасочного покрытия.
2. Левая задняя боковина, Ремонт лакокрасочного покрытия, Кузовной ремонт.

Информация о Конфигурации

Информация о модели

Информация о модели (продолжение)

Наименование модели	Mercedes-Benz C-Class 2022 Модификация C 260 L Спортивная версия
Дата выпуска	2022.02

Основные параметры

Класс автомобиля	Автомобиль среднего размера
Тип энергии	Бензин + 48В мягкая гибридная система
Максимальная мощность (кВт)	150
Максимальный крутящий момент (Н·м)	300
Трансмиссия	9-ступенчатая автоматическая коробка передач с ручным режимом
Тип кузова	Седан
Двигатель	1,5 л 204 лошадиные силы L4
Габариты (Д×Ш×В) (мм)	4882*1820*1461
Разгон 0-100 км/ч (с)	7.7
Максимальная скорость (км/ч)	236
Снаряженная масса (кг)	1740
Полная масса (кг)	2260
Расход топлива по циклу WLTP (л/100км)	6.35

двигатель

Модель двигателя	254 915
Рабочий объем (мл)	1496
Рабочий объем (л)	1.5
Тип впуска	Турбонаддув
Компоновка цилиндров	L
Количество цилиндров	4
Клапанов на цилиндр	4
Газораспределительный механизм	DOHC
Максимальная мощность (л.с.)	204
Обороты максимальной мощности (об/мин)	6100

двигатель (продолжение)

Обороты максимального крутящего момента (об/мин)	1800-4000
Максимальная полезная мощность (кВт)	150
Октановое число	Номер 95
Система подачи топлива	Прямой впрыск
Материал головки блока цилиндров	Алюминиевый сплав
Материал блока цилиндров	Алюминиевый сплав
Компоновка двигателя	Вертикальное

Экран/Система

Центральный экран управления цветной	<ul style="list-style-type: none">• Сенсорный ЖК-экран
Размер экрана информационно-развлекательной системы	<ul style="list-style-type: none">• 11,9 дюйма
Bluetooth/Автомобильный телефон	<ul style="list-style-type: none">•
Интеграция смартфона/Зеркалирование	<ul style="list-style-type: none">• Поддержка CarPlay;• Поддержка Android Auto
Система управления с распознаванием голоса	<ul style="list-style-type: none">• Мультимедийная система;• навигация;• телефон;• кондиционер
Интеллектуальная система автомобиля	<ul style="list-style-type: none">• MBUX

Тело

Длина (мм)	4882
Ширина (мм)	1820
Высота (мм)	1461
Колесная база (мм)	2954
Передняя колея (мм)	1589
Задняя колея (мм)	1563
Тип открывания дверей	Открытая дверь
Количество дверей	4
Количество мест	5
Объем топливного бака (л)	66

Тело (продолжение)

Объем багажника (л)	-
Коэффициент аэродинамического сопротивления (Cd)	-
Угол въезда (°)	15
Угол съезда (°)	18

Коробка передач

Аббревиатура	9-ступенчатая автоматическая коробка передач с ручным режимом
Количество передач	9
Тип трансмиссии	Автоматическая коробка передач с ручным режимом (AT)

Рулевое управление шасси

Тип привода	Переднемоторный, заднеприводный (FR)
Тип передней подвески	Множатная независимая подвеска
Тип задней подвески	Множатная независимая подвеска
Тип усилителя руля	Электрический усилитель
Строение тела	Несущая

Конфигурация сидений

Материал сидений	○ Натуральная кожа; • имитация кожи
Регулировка основного сиденья	• Регулировка вперед и назад; • регулировка спинки; • регулировка высоты (4 стороны); • регулировка опоры для ног; • поддержка талии (4 стороны)
Метод регулировки совместного сиденья	• Регулировка вперед и назад; • регулировка спинки; • регулировка высоты (4 стороны); • регулировка опоры для ног; • поддержка талии (4 стороны)
Электрорегулировка сиденья водителя и пассажира	Мастер •/Заместитель •
Функции передних сидений	○ Отопление; ○ Вентиляция

Конфигурация сидений (продолжение)

Функция памяти электрических сидений	<input type="radio"/> Водительское положение
Кнопки регулировки заднего сиденья переднего пассажира	<ul style="list-style-type: none">•
Передний/задний центральный подлокотник	До •/после •
Задний подстаканник	<ul style="list-style-type: none">•
Функции сидений второго ряда	<input type="radio"/> Нагревание
Сиденья спортивного типа	<ul style="list-style-type: none">•

Активная безопасность

Антиблокировочная система (ABS)	<ul style="list-style-type: none">•
Электронное распределение тормозных усилий (EBD/CBC)	<ul style="list-style-type: none">•
Система экстренного торможения (EBA/BAS/BA)	<ul style="list-style-type: none">•
Система контроля тяги (ASR/TCS/TRC)	<ul style="list-style-type: none">•
Система курсовой устойчивости (ESC/ESP/DSC)	<ul style="list-style-type: none">•
Система контроля давления в шинах (TPMS)	<ul style="list-style-type: none">• Отображение давления в шинах
Система напоминания о ремне безопасности	<ul style="list-style-type: none">• Вся машина
Крепления ISOFIX для детских кресел	<ul style="list-style-type: none">•
Система предупреждения о съезде с полосы (LDWS)	<ul style="list-style-type: none">•
Система автономного экстренного торможения (АЕВ)	<ul style="list-style-type: none">•
Система обнаружения усталости водителя	<ul style="list-style-type: none">•

Активная безопасность (продолжение)

Система предупреждения о лобовом столкновении (FCW)	•
Система экстренного вызова (eCall)	•
Встроенный видеореги­стратор	•

Кондиционер/холодильник

Метод регулирования температуры в системе кондиционирования воздуха	• Автоматический кондиционер
Независимая система климат-контроля для задних пассажиров	-
Вентиляционные отверстия на задних сиденьях	•
Контроль температурной зоны	•
Автомобильный очиститель воздуха	•
Салонный фильтр PM2.5	•
Генератор отрицательных ионов	○
Устройство для ароматизации автомобиля	○

Пассивная безопасность

Подушка безопасности водителя/пассажира	Мастер •/Заместитель •
Передние/задние боковые подушки безопасности	До •/после-
Подушки безопасности для защиты головы спереди/сзади (шторки безопасности)	До •/после •
Пассивная защита пешеходов	•

Колесный тормоз

Тип передних тормозов	Вентиляционный диск
Тип задних тормозов	Вентиляционный диск

Колесный тормоз (продолжение)

Тип стояночного тормоза	Электронный стоячий автомобиль
Размер передних шин	225/45 R18
Размер задних шин	255/40 R18
Размер запасного колеса	Нет.

Аудио/Внутреннее освещение

Название бренда динамика	<input type="radio"/> Burmester Voices of Berlin
Количество говорящих	• 5 рогов; <input type="radio"/> 15 рогов
Внутреннее окружающее освещение	• 64 цвета

Функции вождения

Навигационный дисплей дорожной информации	•
Помощь в удержании полосы движения	<input type="radio"/>
Система помощи при движении по полосе	•
Система круиз-контроля	• Круиз с фиксированной скоростью; <input type="radio"/> Адаптивный круиз на полной скорости
Спутниковая навигационная система	•
Уровень помощи при вождении	<input type="radio"/> L2
Центрирование полосы движения	•
Навигация в реальном времени с дополненной реальностью	<input type="radio"/>
Помощь при парковке	•

Внешнее освещение

Источник света ближнего света	• LED
Источник света дальнего света	• LED
Светодиодные дневные ходовые огни	•
Адаптивный дальний и ближний свет	•
Автоматические фары	•

Внешнее освещение (продолжение)

Регулируемые по высоте фары	<ul style="list-style-type: none">•
Задержка выключения фар	<ul style="list-style-type: none">•
Особенности освещения	<input type="radio"/> Пиксельный
Поворот фар	<input type="radio"/>

Внешние зеркала

Функция внешнего зеркала	<ul style="list-style-type: none">• Электрическая регулировка;• Электрический складной;<input type="radio"/> Память зеркала заднего вида;• Нагрев зеркала заднего вида;<input type="radio"/> Автоматический поворот;
--------------------------	--

Внешний вид/противоугонное

Материал обода	<ul style="list-style-type: none">• Алюминиевый сплав
Электрический багажник	<input type="radio"/>
Электронный иммобилайзер двигателя	<ul style="list-style-type: none">•
Центральный замок в автомобиле	<ul style="list-style-type: none">•
Тип ключа	<ul style="list-style-type: none">• Ключ дистанционного управления
Система бесключевого запуска	<ul style="list-style-type: none">•
Функция бесключевого доступа	<input type="radio"/> Полный автомобиль
Внешний вид комплекта	<ul style="list-style-type: none">• Спортивный стиль
Бесконтактное открывание багажника	<input type="radio"/>
Функция удаленного запуска	<ul style="list-style-type: none">•

Мансардное окно/стекло

Тип люка	<ul style="list-style-type: none">• Секционный электрический люк
Передние/задние электрические стеклоподъемники	До <ul style="list-style-type: none">• /после <ul style="list-style-type: none">•
Функция подъема окна одним нажатием	<ul style="list-style-type: none">• Вся машина
Функция защиты от заземления окон	<ul style="list-style-type: none">•
Автомобильное зеркало для макияжа	<ul style="list-style-type: none">• Освещение главного водителя;• освещение второго пилота

Мансардное окно/стекло (продолжение)

Задний дворник	-
Функция стеклоочистителя с датчиком дождя	• Индуктивный тип дождя

Цвет интерьера и экстерьера

Цвет кузова	Графитовый серый: #4E5158; Фиберниевый белый: # E6E6E6; Серебро Хаоша: # D7DCDC; Серебро пространства-времени: # ACACAE; Циркон красный: # B00D15; Иридий серебристый: # D7DBE9; Прыжий зеленый: #193A48; Арктический белый: # F4F4F4F4F4;
Цвет салона	Черный: #000000; Черный/охра коричневый: #000000/#773B34; Черный/Пламенный красный: #000000/#621C27; Черный/Масchiato бежевый: #000000/#D4D0CF; Черный/Титановый Золотой Серый: #000000/#2C2D31

Рулевое колесо/внутреннее зеркало

Материал рулевого колеса	• Натуральная кожа
Регулировка положения рулевого колеса	• Ручная регулировка вверх и вниз; ○ электрическая регулировка вверх и вниз вверх и вниз
Многофункциональное рулевое колесо	•
Подогрев рулевого колеса	-
Память рулевого колеса	○
Экран дисплея маршрутного компьютера	• Цвет
Полностью ЖК-панель приборов	•
Размер ЖК-дисплея	• 12,3 дюйма
Функция внутреннего зеркала заднего вида	• Ручное антибликовое покрытие; ○ Автоматическое антибликовое покрытие
Переключение передач	• Электронное переключение передач

Рулевое колесо/внутреннее зеркало (продолжение)

Цифровой дисплей HUD Head Up	○
Устройство ETC	○(USD 441)
Подрулевые лепестки переключения передач	•

Интеллектуальная конфигурация

Сервисы подключенного автомобиля	•
Обновления по воздуху (ОТА)	•
Сеть 4G/5G	•4G
Функция удаленного управления через мобильное приложение	• Управление дверью; • запуск автомобиля; • запрос состояния автомобиля/диагностика; • позиционирование автомобиля/ поиск автомобиля

Контроль вождения

Переключатель режима движения	• Спорт; • экономичный; • стандарт/комфорт
Автоматическая парковка	•
Помощь при трогании на подъеме	•
Система рекуперации энергии	•
Переменное передаточное отношение рулевого управления	•
Технология запуска и остановки двигателя	•

Приводное оборудование

Передний/задний парковочный радар	До •/после •
Система видеопомощи при вождении	• Изображение заднего хода

Зарядка в автомобиле

Мультимедийный/зарядный порт	•Type-C
Количество портов USB/Type-C	• 3 в первом ряду/2 в заднем ряду; ○ 4 в первом ряду/2 в заднем ряду

Зарядка в автомобиле (продолжение)

Функция беспроводной зарядки мобильного телефона	○Первый ряд (USD 265)
---	-----------------------

Дополнительный пакет

Дополнительный пакет	Набор Zhilian (USD 441; в том числе: MBUX интеллектуальная система взаимодействия человека с компьютером в реальном времени, навигация, MBUX интеллектуальная система взаимодействия человека с компьютером (обновленная версия)), Набор Zhilian (USD 585; в том числе: MBUX интеллектуальная система взаимодействия человека с компьютером (обновленная версия), компоненты кондиционирования воздуха в автомобиле, функция бодрствования); набор Zhili (USD 1,174; в том числе: система объемного звучания Burmester 3D, персонализированные настройки звуковых эффектов); Набор интеллектуального вождения (USD 2,676; в том числе: компоненты зеркал заднего вида, улучшенная версия компонента помощи при вождении); Набор интеллектуального вождения (USD 2,912; в том числе: компоненты зеркал заднего вида, улучшенная версия компонентов помощи вождению, система превентивной безопасности (PRE-SAFE))
-----------------------------	--

"●" = Стандартное оборудование

"_" = Недоступно

"○" = Опциональное оборудование.

Примечание: Это автомобили для китайского рынка.

Гарантийное покрытие недоступно за пределами Китая.