

Informe de Detalles del Vehículo

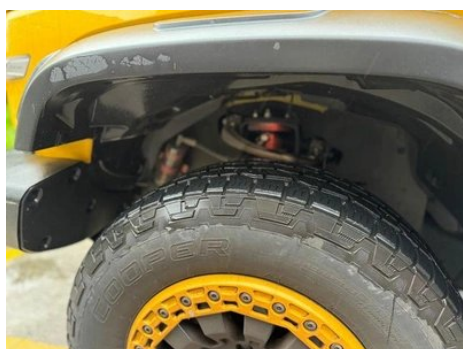
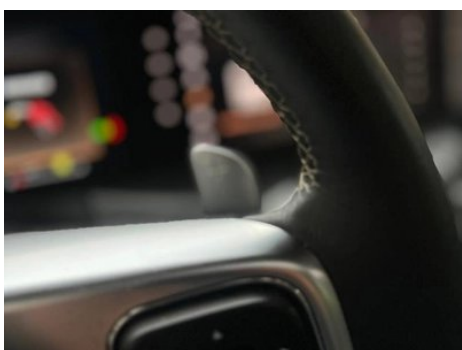
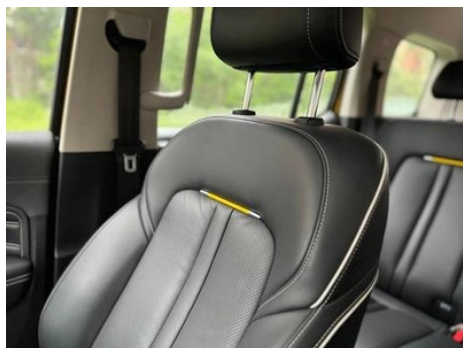
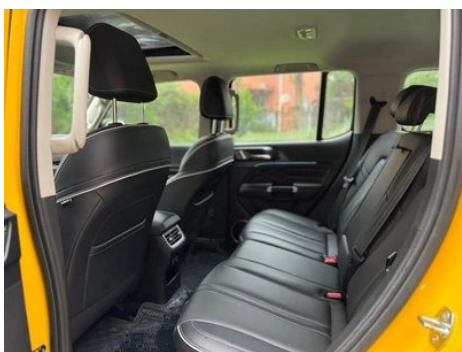
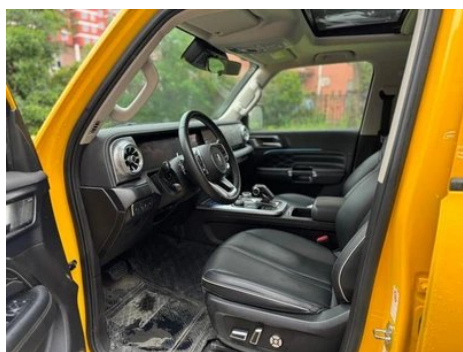
Tank 300 2022 Edición limitada fronteriza

Información Básica

Marca	Tank
Kilometraje	61,000 km
Color	Amarillo
Primera matriculación	2023-05-01
Número de transferencias	0

Imágenes del Vehículo





Condición del Vehículo

1. Paneles metálicos de carrocería originales con pintura de fábrica.

Información de Configuración

Información del modelo

Nombre del modelo	Tank 300 2022 2.0T Edición limitada fronteriza
--------------------------	------------------------------------------------

Información del modelo (continuación)

Fecha de lanzamiento	2022.06
-----------------------------	---------

Parámetros básicos

Categoría del vehículo	SUV compacto
Tipo de energía	Gasolina
Potencia máxima (kW)	167
Par máximo (N·m)	387
Transmisión	8 velocidades
Tipo de carrocería	SUV
Motor	2.0T 227 caballos de fuerza L4
Dimensiones (LxAxA) (mm)	4772*1970*2013
Aceleración 0-100 km/h (s)	-
Velocidad máxima (km/h)	160
Peso en vacío (kg)	2304
Peso máximo autorizado (kg)	2744
Consumo combinado WLTP (L/100 km)	11.9
Capacidad de remolque (kg)	2500

motor

Modelo de motor	E20CB
Cilindrada (mL)	1967
Cilindrada (L)	2.0
Tipo de admisión	Turbo
Configuración de cilindros	L
Número de cilindros	4
Válvulas por cilindro	4
Distribución	DOHC
Potencia máxima (CV)	227
Régimen de potencia máxima (rpm)	5500
Régimen de par máximo (rpm)	1800-3600
Potencia neta máxima (kW)	162

motor (continuación)

Octanaje	92.
Sistema de alimentación	Spray directo
Material de culata	Aleación de aluminio
Material de bloque motor	Hierro fundido
Disposición del motor	Vertical

Pantalla/Sistema

Pantalla a color de control central	<ul style="list-style-type: none">• Pantalla LCD táctil
Tamaño de la pantalla de infoentretenimiento	<ul style="list-style-type: none">• 12,3 pulgadas
Bluetooth/Teléfono integrado	<ul style="list-style-type: none">•
Integración/Duplicación de smartphone	<ul style="list-style-type: none">• Integración/duplicación de smartphone de fábrica
Sistema de control de reconocimiento de voz	<ul style="list-style-type: none">• Sistema multimedia;• Navegación;• Teléfono;• Aire acondicionado;• Techo solar

Cuerpo

Longitud (mm)	4772
Anchura (mm)	1970
Altura (mm)	2013
Distancia entre ejes (mm)	2750
Vía delantera (mm)	1626
Vía trasera (mm)	1635
Altura libre con carga (mm)	249
Tipo de apertura de puertas	Puerta batiente
Número de puertas	5
Número de plazas	5
Volumen del tronco (L)	-
Coefficiente aerodinámico (Cx)	-
Ángulo de ataque (°)	36
Ángulo de salida (°)	37

Caja de cambios

Abreviatura	8 velocidades
Número de marchas	8

Caja de cambios (continuación)

Tipo de transmisión	Transmisión automática con modo manual (AT)
----------------------------	---------------------------------------------

Tracción en las cuatro ruedas/todoterreno

Diferencial de deslizamiento limitado/ Bloqueo diferencial	<ul style="list-style-type: none">• Bloqueo del diferencial del eje delantero;• Bloqueo del diferencial del eje trasero
Función de bloqueo del diferencial central	<ul style="list-style-type: none">•
Tracción en las cuatro ruedas de baja velocidad	<ul style="list-style-type: none">•
Giro del tanque	<ul style="list-style-type: none">•
Modo Creep	<ul style="list-style-type: none">•

Dirección del chasis

Tipo de tracción	Motor delantero, tracción total (F-AWD)
Tracción en las cuatro ruedas	Tracción en las cuatro ruedas con tiempo compartido
Tipo de suspensión delantera	Suspensión independiente de doble horquilla
Tipo de suspensión trasera	Suspensión multibrazo no independiente
Tipo de dirección asistida	Asistencia eléctrica
Estructura corporal	Sin carga

Configuración del asiento

Material de los asientos	<ul style="list-style-type: none">• Cuero genuino
Ajuste del asiento principal	<ul style="list-style-type: none">• Ajuste delantero y trasero;• Ajuste del respaldo;• Ajuste de altura (4 a);• Soporte lumbar (4 a)
Método de ajuste del coasiento	<ul style="list-style-type: none">• Ajuste delantero y trasero;• Ajuste del respaldo
Ajuste eléctrico del asiento del conductor y del pasajero.	Principal •/Vice •
Funciones del asiento delantero	<ul style="list-style-type: none">• Calefacción;• Ventilación;• Masaje (solo posición de conducción)
Botones ajustables en la parte trasera del asiento del pasajero delantero	-
Ajuste del asiento de la segunda fila	<ul style="list-style-type: none">• Ajuste del respaldo
Asiento trasero plegable	<ul style="list-style-type: none">• Proporción hacia abajo

Configuración del asiento (continuación)

Apoyabrazos central delantero/trasero	Antes •/después •
Portavasos trasero	•

Seguridad activa

Sistema antibloqueo de frenos (ABS)	•
Distribución electrónica de frenado (EBD/CBC)	•
Sistema de asistencia a la frenada (EBA/BAS/BA)	•
Sistema de control de tracción (ASR/TCS/TRC)	•
Control electrónico de estabilidad (ESC/ESP/DSC)	•
Sistema de monitorización de presión de neumáticos (TPMS)	• Pantalla de presión de neumáticos
Recordatorio de cinturón de seguridad	• Primera fila
Anclajes ISOFIX para sillas infantiles	•
Sistema de aviso de cambio involuntario de carril (LDWS)	•
Frenado autónomo de emergencia (AEB)	-
Detector de fatiga del conductor	•
Sistema de llamada de emergencia (eCall)	•
Cámara de conducción integrada	•

Aire acondicionado/refrigerador

Método de control de temperatura del aire acondicionado	• Aire acondicionado automático
Climatización independiente trasera	-
Ventilaciones de aire del asiento trasero	•
Control de zona de temperatura	•

Aire acondicionado/refrigerador (continuación)

Purificador de aire para coche	-
Filtro PM2.5 para el habitáculo	-

Seguridad pasiva

Bolsa de aire del conductor y del pasajero	Principal •/Vice •
Airbags laterales delanteros y traseros	Antes •/después-
Airbags de cabeza delanteros y traseros (airbags de cortina)	Antes •/después •

Freno de rueda

Tipo de frenos delanteros	Tipo de disco de ventilación
Tipo de frenos traseros	Tipo de disco de ventilación
Tipo de freno de estacionamiento	Estacionado electrónico
Tamaño de neumáticos delanteros	265/70 R18
Tamaño de neumáticos traseros	265/70 R18
Tamaño de la rueda de repuesto	Tamaño completo

Audio/Iluminación interior

Marca del altavoz	•Infinity Yán Fēilìshì
Número de hablantes	• 9 altavoces
Iluminación ambiental interior	• 64 colores

Funciones de conducción

Pantalla de información de tráfico de navegación	•
Asistente de carril	-
Sistema de asistencia para mantenerse en el carril	•
Sistema de control de crucero	• Crucero adaptativo
Sistema de navegación por satélite	•
Nivel de asistencia a la conducción	•L2

Funciones de conducción (continuación)

Centrado de carril	<ul style="list-style-type: none">•
Reconocimiento de señales de tráfico vial	<ul style="list-style-type: none">•
Marca del mapa	<ul style="list-style-type: none">• Gaud
Asistencia de estacionamiento	-

Iluminación exterior

Fuente de luz de cruce	<ul style="list-style-type: none">•LED
Fuente de luz de carretera	<ul style="list-style-type: none">•LED
Luces diurnas LED	<ul style="list-style-type: none">•
Luces altas y bajas adaptativas	<ul style="list-style-type: none">•
Faros automáticos	<ul style="list-style-type: none">•
luces antiniebla delanteras	<ul style="list-style-type: none">•LED
Faros delanteros regulables en altura	<ul style="list-style-type: none">•
Retardo de apagado de los faros	<ul style="list-style-type: none">•
Características de iluminación	<ul style="list-style-type: none">• Matrix
Lámpara de señal de giro	<ul style="list-style-type: none">•

Espejos exteriores

Función del espejo exterior	<ul style="list-style-type: none">• Ajuste eléctrico;• Plegable eléctrico;• Calefacción del espejo retrovisor;• Plegable automático del coche bloqueado
------------------------------------	--------------------------------------------------------------------------------------------------------------------------------------------------------------------------------------------------

Apariencia/antirrobo

Material de la llanta	<ul style="list-style-type: none">• Aleación de aluminio
Baúl eléctrico	-
inmovilizador electrónico del motor	<ul style="list-style-type: none">•
Sistema de cierre centralizado en el coche	<ul style="list-style-type: none">•
Tipo de clave	<ul style="list-style-type: none">• Llave de control remoto
Sistema de arranque sin llave	<ul style="list-style-type: none">•
Función de entrada sin llave	<ul style="list-style-type: none">• Primera fila

Apariencia/antirrobo (continuación)

Baca de techo	•
Función de arranque remoto	•
Pedales laterales	• Fijo

Tragaluz/Vidrio

Tipo de techo solar	• Techo corredizo eléctrico
Elevalunas eléctricos delanteros y traseros	Antes •/después •
Función de elevación de ventana con un solo toque	• Vehículo completo
Función anti-pinzamiento de ventana	•
Espejo de maquillaje para coche	• Iluminación del conductor principal; • Iluminación del copiloto
Limpiaparabrisas trasero	•
Función de limpiaparabrisas con sensor de lluvia	• Tipo de inducción de lluvia
Ventana lateral de vidrio insonorizado multicapa	• Primera fila

Color interior y exterior

Color exterior	Armadura dorada #E6E2B3
Color interior	Negro: #000000

Volante/espejo interior

Material del volante	• Corteza
Ajuste de la posición del volante	• Ajuste manual hacia arriba y hacia abajo
Volante multifunción	•
Volante calefactado	•
Memoria del volante	-
Pantalla de visualización de la computadora de viaje	• Color
Panel de instrumentos LCD completo	•
Tamaño del instrumento LCD	• 12,3 pulgadas
Función del espejo retrovisor interior	• Manual antideslumbrante

Volante/espejo interior (continuación)

Cambio de marchas	• Cambio de manillar electrónico
Levas de cambio en el volante	•

Configuración inteligente

Servicios de coche conectado	•
Actualizaciones OTA	•
Red 4G/5G	•4G
Función remota de la aplicación móvil	•
puntos de acceso wifi	•

Control de conducción

Interruptor de modo de conducción	• Estándar/cómodo; • todoterreno; • nieve
Estacionamiento automático	•
Descenso por pendiente pronunciada	•
Asistencia de arranque en pendiente	•
Tecnología de arranque y parada del motor	•

Hardware de conducción

Radar de estacionamiento delantero/trasero	Antes •/después •
Sistema de cámaras de asistencia a la conducción	• Imagen panorámica de 360 grados; • Imagen de punto ciego en el costado del automóvil
Chasis transparente/ imagen de 540 grados	•

Carga en el coche

Puerto multimedia/de carga	•USB;•Type-C
Número de puertos USB/ Tipo-C	• 2 en la primera fila/2 en la última fila
Fuente de alimentación de 220 V/230 V	•
Toma de corriente de 12 V del maletero	•

"●" = Equipamiento de serie

"□" = No disponible

"○" = Equipamiento opcional.

Nota: Estos son vehículos del mercado chino. La cobertura de garantía no está disponible fuera de China.