

Rapport de Détail du Véhicule

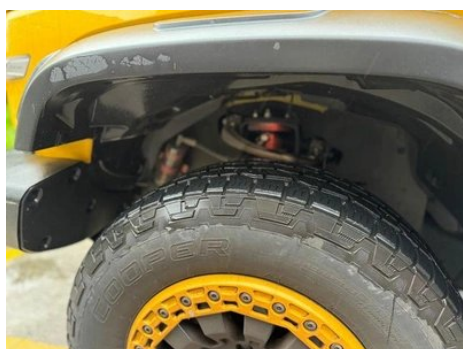
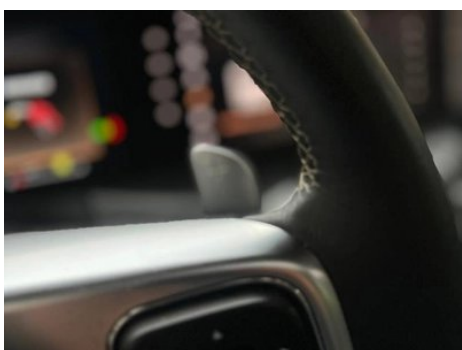
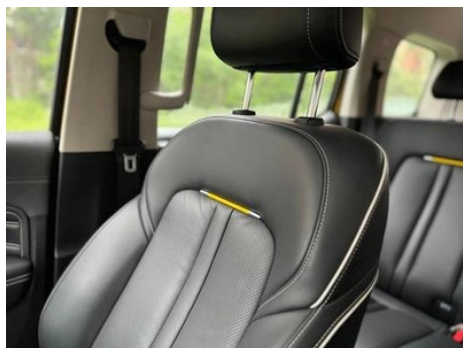
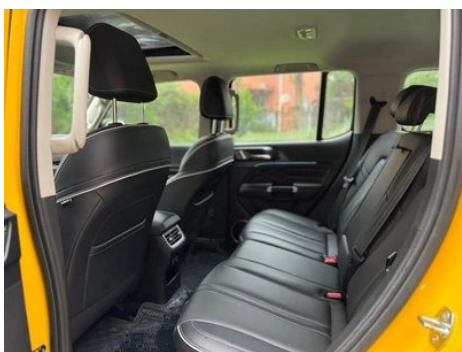
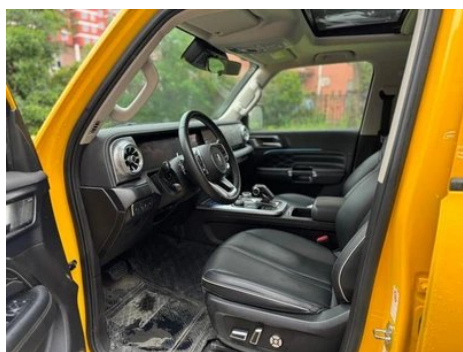
Tank 300 2022 Frontier édition limitée

Informations de Base

Marque	Tank
Kilométrage	61,000 km
Couleur	Jaune
Première immatriculation	2023-05-01
Nombre de transferts	0

Images du Véhicule





État du Véhicule

1. Éléments de carrosserie métalliques d'origine avec peinture d'usine.

Informations de Configuration

Informations sur le modèle

Nom du modèle

Tank 300 2022 2.0T Frontier édition limitée

Informations sur le modèle (suite)

Date de lancement	2022.06
--------------------------	---------

Paramètres de base

Catégorie du véhicule	SUV compact
Type d'énergie	Essence
Puissance maximale (kW)	167
Couple maximal (N·m)	387
Transmission	8 bras auto-intégré
Type de carrosserie	SUV
Moteur	2.0T 227 chevaux L4
Dimensions (L×I×H) (mm)	4772*1970*2013
Accélération 0-100 km/h (s)	-
Vitesse maximale (km/h)	160
Poids à vide (kg)	2304
Poids total autorisé en charge (kg)	2744
Consommation mixte WLTP (L/100 km)	11.9
Capacité de remorquage (kg)	2500

moteur

Référence moteur	E20CB
Cylindrée (mL)	1967
Cylindrée (L)	2.0
Type d'admission	Turbo
Configuration des cylindres	L
Nombre de cylindres	4
Soupapes par cylindre	4
Distribution	DOHC
Puissance maximale (ch)	227
Régime de puissance maxi (tr/min)	5500
Régime de couple maxi (tr/min)	1800-3600
Puissance nette maximale (kW)	162

moteur (suite)

Indice d'octane	Numéro 92
Système d'alimentation	Pulvérisation directe
Matériau de culasse	Alliage d'aluminium
Matériau de bloc-moteur	Fonte
Disposition du moteur	Vertical

Écran/Système

Écran couleur de contrôle central	<ul style="list-style-type: none">• Écran LCD tactile
Taille de l'écran d'infodivertissement	<ul style="list-style-type: none">• 12.3 pouces
Bluetooth/Téléphone embarqué	<ul style="list-style-type: none">•
Intégration/Mise en miroir de smartphone	<ul style="list-style-type: none">• Intégration/miroir smartphone d'origine
Système de contrôle de reconnaissance vocale	<ul style="list-style-type: none">• Système multimédia; • Navigation; • Téléphone; • Climatisation; • Toit ouvrant

Corps

Longueur (mm)	4772
Largeur (mm)	1970
Hauteur (mm)	2013
Empattement (mm)	2750
Voie avant (mm)	1626
Voie arrière (mm)	1635
Garde au sol en charge (mm)	249
Type d'ouverture des portes	Porte battante
Nombre de portes	5
Nombre de places	5
Volume du coffre (L)	-
Coefficient de traînée (Cx)	-
Angle d'attaque (°)	36
Angle de fuite (°)	37

Boîte de vitesse

Abréviation	8 bras auto-intégré
Nombre de rapports	8

Boîte de vitesse (suite)

Type de transmission	Transmission automatique avec mode manuel (AT)
-----------------------------	--

Quatre roues motrices/tout-terrain

Différentiel à glissement limité/Blocage de différentiel	<ul style="list-style-type: none">• Serrure de différentiel du pont avant;• Serrure de différentiel du pont arrière
Fonction de blocage du différentiel central	<ul style="list-style-type: none">•
Transmission intégrale à basse vitesse	<ul style="list-style-type: none">•
Tour de char	<ul style="list-style-type: none">•
Mode rampant	<ul style="list-style-type: none">•

Direction du châssis

Type de transmission	Moteur avant, transmission intégrale (F-AWD)
Quatre roues motrices	Quatre roues motrices à temps partagé
Type de suspension avant	Suspension indépendante à double bras
Type de suspension arrière	Suspension multibras non indépendante
Type de direction assistée	Aide électrique
Structure du corps	Non-porteur

Configuration des sièges

Matériau des sièges	<ul style="list-style-type: none">• Ceuu véritable
Réglage du siège principal	<ul style="list-style-type: none">• Ajustement avant et arrière;• Ajustement du dossier;• Ajustement haut et bas (4 direction);• Soutien à la taille (4 direction)
Méthode de réglage du siège arrière	<ul style="list-style-type: none">• Ajustement avant et arrière;• Réglage du dossier
Réglage électrique du siège conducteur et du siège passager	Principal •/Vice •
Fonctions des sièges avant	<ul style="list-style-type: none">• Chauffage;• Ventilation;• Massage (position de conducteur seulement)
Boutons de réglage arrière du siège passager avant	-
Réglage du siège de la deuxième rangée	<ul style="list-style-type: none">• Réglage du dossier

Configuration des sièges (suite)

Banquette arrière rabattable	<ul style="list-style-type: none">• La proportion est abaissée
Accoudoir central avant/arrière	<ul style="list-style-type: none">• Avant/arrière •
Porte-gobelet arrière	<ul style="list-style-type: none">•

Sécurité active

Système antiblocage des roues (ABS)	<ul style="list-style-type: none">•
Répartiteur électronique de freinage (EBD/CBC)	<ul style="list-style-type: none">•
Système d'assistance au freinage (EBA/BAS/BA)	<ul style="list-style-type: none">•
Système antipatinage (ASR/TCS/TRC)	<ul style="list-style-type: none">•
Contrôle électronique de stabilité (ESC/ESP/DSC)	<ul style="list-style-type: none">•
Système de surveillance de la pression des pneus (TPMS)	<ul style="list-style-type: none">• Affichage de la pression des pneus
Avertisseur de ceinture de sécurité	<ul style="list-style-type: none">• Première rangée
Fixations ISOFIX pour siège enfant	<ul style="list-style-type: none">•
Système d'avertissement de franchissement de ligne (LDWS)	<ul style="list-style-type: none">•
Système de freinage d'urgence autonome (AEB)	-
Détection de fatigue du conducteur	<ul style="list-style-type: none">•
Système d'appel d'urgence (eCall)	<ul style="list-style-type: none">•
Caméra embarquée intégrée	<ul style="list-style-type: none">•

Climatisation/réfrigérateur

Méthode de contrôle de la température de la climatisation	<ul style="list-style-type: none">• Climatisation automatique
Climatisation indépendante arrière	-
Bouches d'aération des sièges arrière	<ul style="list-style-type: none">•

Climatisation/réfrigérateur (suite)

Contrôle de zone de température	•
Purificateur d'air pour voiture	-
Filtre PM2.5 d'habitacle	-

Sécurité passive

Airbag conducteur/passager	Principal •/Vice •
Airbags latéraux avant/arrière	Avant •/arrière-
Airbags de tête avant/arrière (airbags rideaux)	• Avant/arrière •

Frein de roue

Type de freins avant	Ventilation à disque
Type de freins arrière	Ventilation à disque
Type de frein de stationnement	Voiture de stationnement électronique
Dimensions des pneus avant	265/70 R18
Dimensions des pneus arrière	265/70 R18
Dimensions de la roue de secours	Taille complète

Audio/Éclairage intérieur

Nom de marque du haut-parleur	•Infinity Bowers & Wilkins
Nombre de locuteurs	• 9 haut-parleurs
Éclairage d'ambiance intérieur	• 64 couleurs

Fonctions de conduite

Affichage des informations de trafic de navigation	•
Assistance de voie	-
Système d'assistance au maintien de la voie	•
Système de régulateur de vitesse	• Croisière adaptative
Système de navigation par satellite	•

Fonctions de conduite (suite)

Niveau d'assistance à la conduite	•L2
Centrage de voie	•
Reconnaissance des panneaux de signalisation routière	•
Marque de la carte	• Gaud
Assistance au stationnement	-

Éclairage extérieur

Source de lumière de croisement	•LED
Source lumineuse de feux de route	•LED
Feux de jour à LED	•
Feux de route et de croisement adaptatifs	•
Phares automatiques	•
Feux de brouillard avant	•LED
Phares réglables en hauteur	•
Délai d'extinction des phares	•
Caractéristiques d'éclairage	• Matrix
Clignotant	•

Rétroviseurs extérieurs

Fonction rétroviseur extérieur	• Réglage électrique; • pliage électrique; • chauffage du rétroviseur; • pliage automatique de la voiture de verrouillage
---------------------------------------	---

Apparence/antivol

Matériau de la jante	• Alliage d'aluminium
Coffre électrique	-
Antidémarrage électronique du moteur	•
Système de verrouillage centralisé dans la voiture	•
Type de clé	• Clé de télécommande
Système de démarrage sans clé	•

Apparence/antivol (suite)

Fonction d'entrée sans clé	• Première rangée
Galerie de toit	•
Fonction de démarrage à distance	•
Pédales latérales	• Fixe

Puits de lumière/Verre

Type de toit ouvrant	• Toit ouvrant électrique
Vitres électriques avant/arrière	• Avant/arrière •
Fonction de levage de vitre à une touche	• Véhicule complet
Fonction anti-pincement de fenêtre	•
Miroir de maquillage pour voiture	• Lumière de conduite principale; • Lumière de copilote
Essuie-glace arrière	•
Fonction d'essuie-glace avec capteur de pluie	• Induction des précipitations
Fenêtre latérale en verre multicouche insonorisé	• Première rangée

Couleur intérieure et extérieure

Couleur extérieure	Armor dorée #E6E2B3
Couleur intérieure	Noir: #000000

Volant/rétroviseur intérieur

Matériau du volant	• Cortex
Réglage de la position du volant	• Ajustement manuel de haut en bas
Volant multifonction	•
Volant chauffant	•
Mémoire du volant	-
Écran d'affichage de l'ordinateur de bord	• Couleur
Tableau de bord LCD complet	•
Taille de l'instrument LCD	• 12.3 pouces
Fonction rétroviseur intérieur	• Anti-éblouissement manuel
Changement de vitesse	• Changement de vitesse électronique

Volant/rétroviseur intérieur (suite)

Palettes de changement de vitesse au volant	<ul style="list-style-type: none">•
--	---

Configuration intelligente

Services de voiture connectée	<ul style="list-style-type: none">•
Mises à jour OTA	<ul style="list-style-type: none">•
Réseau 4G/5G	<ul style="list-style-type: none">•4G
Fonction à distance de l'application mobile	<ul style="list-style-type: none">•
points d'accès Wi-Fi	<ul style="list-style-type: none">•

Contrôle de la conduite

Commutateur de mode de conduite	<ul style="list-style-type: none">• Standard/confort; • hors route; • neige
Stationnement automatique	<ul style="list-style-type: none">•
Descente en pente raide	<ul style="list-style-type: none">•
Aide au démarrage en côte	<ul style="list-style-type: none">•
Technologie de démarrage et d'arrêt du moteur	<ul style="list-style-type: none">•

Matériel de conduite

Radar de stationnement avant/arrière	<ul style="list-style-type: none">• Avant/arrière •
Système de caméras d'aide à la conduite	<ul style="list-style-type: none">• Image panoramique à 360 degrés; • Image de la zone aveugle sur le côté de la voiture
Châssis transparent/ imagerie à 540 degrés	<ul style="list-style-type: none">•

Recharge en voiture

Port multimédia/de chargement	<ul style="list-style-type: none">•USB;•Type-C
Nombre de ports USB/ Type-C	<ul style="list-style-type: none">• 2 avant/2 arrière
Alimentation 220V/230V	<ul style="list-style-type: none">•
Prise de courant 12 V dans le coffre à bagages	<ul style="list-style-type: none">•

"●" = Équipement de série

"□" = Non disponible

"○" = Équipement en option.

Remarque : Il s'agit de véhicules du marché chinois. La couverture de garantie n'est pas disponible en dehors de la Chine.