

# Отчет о Деталях Автомобиля

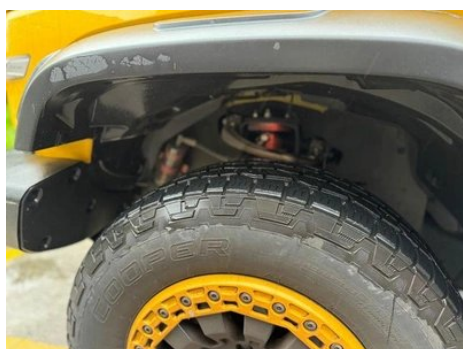
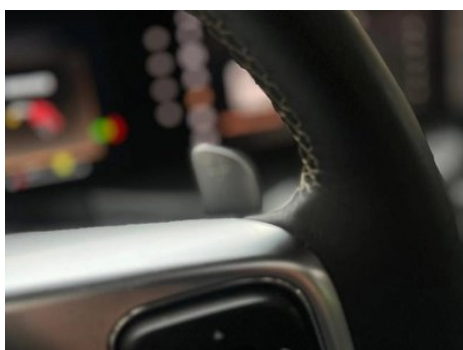
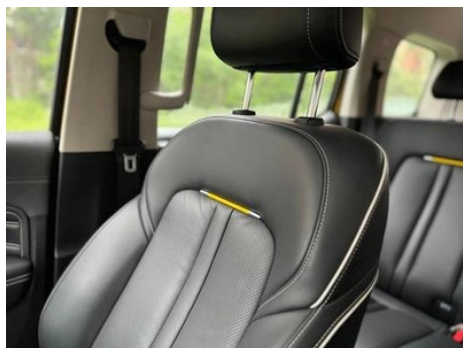
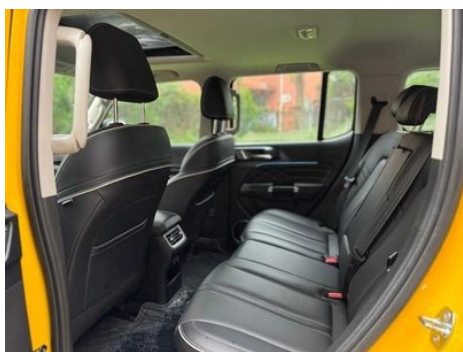
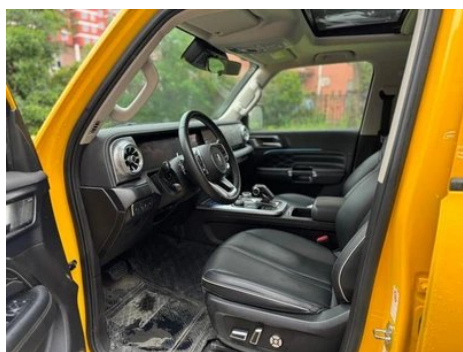
Tank 300 2022 Граница лимитированная версия

## Основная Информация

Марка	Tank
Пробег	61,000 km
Цвет	Жёлтый
Первая регистрация	2023-05-01
Количество передач	0

## Изображения Автомобиля





## Состояние Автомобиля

1. Оригинальные металлические кузовные элементы с заводской окраской.

## Информация о Конфигурации

### Информация о модели

## Информация о модели (продолжение)

Наименование модели	Tank 300 2022 2.0T Граница лимитированная версия
Дата выпуска	2022.06

## Основные параметры

Класс автомобиля	Компактный внедорожник
Тип энергии	Бензин
Максимальная мощность (кВт)	167
Максимальный крутящий момент (Н·м)	387
Трансмиссия	8 ручных передач
Тип кузова	SUV
Двигатель	2,0 л, 227 лошадиных сил, L4
Габариты (Д×Ш×В) (мм)	4772*1970*2013
Разгон 0-100 км/ч (с)	-
Максимальная скорость (км/ч)	160
Снаряженная масса (кг)	2304
Полная масса (кг)	2744
Расход топлива по циклу WLTP (л/100км)	11.9
Максимальная масса буксируемого прицепа (кг)	2500

## двигатель

Модель двигателя	E20CB
Рабочий объем (мл)	1967
Рабочий объем (л)	2.0
Тип впуска	Турбонаддув
Компоновка цилиндров	L
Количество цилиндров	4
Клапанов на цилиндр	4
Газораспределительный механизм	DOHC
Максимальная мощность (л.с.)	227
Обороты максимальной мощности (об/мин)	5500

## двигатель (продолжение)

<b>Обороты максимального крутящего момента (об/мин)</b>	1800-3600
<b>Максимальная полезная мощность (кВт)</b>	162
<b>Октановое число</b>	№ 92.
<b>Система подачи топлива</b>	Прямой впрыск
<b>Материал головки блока цилиндров</b>	Алюминиевый сплав
<b>Материал блока цилиндров</b>	Чугун
<b>Компоновка двигателя</b>	Вертикальное

## Экран/Система

<b>Центральный экран управления цветной</b>	<ul style="list-style-type: none"><li>• Сенсорный ЖК-экран</li></ul>
<b>Размер экрана информационно-развлекательной системы</b>	<ul style="list-style-type: none"><li>• 12,3 дюйма</li></ul>
<b>Bluetooth/Автомобильный телефон</b>	<ul style="list-style-type: none"><li>•</li></ul>
<b>Интеграция смартфона/Зеркалирование</b>	<ul style="list-style-type: none"><li>• Штатная интеграция/зеркалирование смартфона</li></ul>
<b>Система управления с распознаванием голоса</b>	<ul style="list-style-type: none"><li>• Мультимедийная система;</li><li>• навигация;</li><li>• телефон;</li><li>• кондиционер;</li><li>• люк в крыше</li></ul>

## Тело

<b>Длина (мм)</b>	4772
<b>Ширина (мм)</b>	1970
<b>Высота (мм)</b>	2013
<b>Колесная база (мм)</b>	2750
<b>Передняя колея (мм)</b>	1626
<b>Задняя колея (мм)</b>	1635
<b>Дорожный просвет при полной загрузке (мм)</b>	249
<b>Тип открывания дверей</b>	Открытая дверь
<b>Количество дверей</b>	5
<b>Количество мест</b>	5
<b>Объем багажника (л)</b>	-

## Тело (продолжение)

Коэффициент аэродинамического сопротивления (Cd)	-
Угол въезда (°)	36
Угол съезда (°)	37

## Коробка передач

Аббревиатура	8 ручных передач
Количество передач	8
Тип трансмиссии	Автоматическая коробка передач с ручным режимом (AT)

## Полный привод/внедорожник

Дифференциал повышенного трения/блокировка дифференциала	<ul style="list-style-type: none"><li>• Блокировка дифференциала переднего моста;</li><li>• блокировка дифференциала заднего моста</li></ul>
Функция блокировки межосевого дифференциала	<ul style="list-style-type: none"><li>•</li></ul>
Низкоскоростной полный привод	<ul style="list-style-type: none"><li>•</li></ul>
Танковый поворот	<ul style="list-style-type: none"><li>•</li></ul>
Режим ползучести	<ul style="list-style-type: none"><li>•</li></ul>

## Рулевое управление шасси

Тип привода	Переднемоторный, полноприводный (F-AWD)
Полный привод	Полный привод с разделением времени
Тип передней подвески	Независимая подвеска с двумя поперечными рычагами
Тип задней подвески	Многорычажная независимая подвеска
Тип усилителя руля	Электрический усилитель
Строение тела	Несущая

## Конфигурация сидений

Материал сидений	<ul style="list-style-type: none"><li>• Натуральная кожа</li></ul>
Регулировка основного сиденья	<ul style="list-style-type: none"><li>• Регулировка вперед и назад;</li><li>• регулировка спинки;</li><li>• регулировка высоты (4 стороны);</li><li>• поддержка талии (4 стороны)</li></ul>

## Конфигурация сидений (продолжение)

<b>Метод регулировки совместного сиденья</b>	<ul style="list-style-type: none"><li>• Регулировка вперед и назад; • регулировка спинки</li></ul>
<b>Электрорегулировка сиденья водителя и пассажира</b>	Мастер •/Заместитель •
<b>Функции передних сидений</b>	<ul style="list-style-type: none"><li>• Отопление; • вентиляция; • массаж (только водительское положение)</li></ul>
<b>Кнопки регулировки заднего сиденья переднего пассажира</b>	-
<b>Регулировка сидений второго ряда</b>	<ul style="list-style-type: none"><li>• Регулировка спинки</li></ul>
<b>Заднее сиденье складное</b>	<ul style="list-style-type: none"><li>• Пропорциональное опускание</li></ul>
<b>Передний/задний центральный подлокотник</b>	До •/после •
<b>Задний подстаканник</b>	<ul style="list-style-type: none"><li>•</li></ul>

## Активная безопасность

<b>Антиблокировочная система (ABS)</b>	<ul style="list-style-type: none"><li>•</li></ul>
<b>Электронное распределение тормозных усилий (EBD/CBC)</b>	<ul style="list-style-type: none"><li>•</li></ul>
<b>Система экстренного торможения (EBA/BAS/BA)</b>	<ul style="list-style-type: none"><li>•</li></ul>
<b>Система контроля тяги (ASR/TCS/TRC)</b>	<ul style="list-style-type: none"><li>•</li></ul>
<b>Система курсовой устойчивости (ESC/ESP/DSC)</b>	<ul style="list-style-type: none"><li>•</li></ul>
<b>Система контроля давления в шинах (TPMS)</b>	<ul style="list-style-type: none"><li>• Отображение давления в шинах</li></ul>
<b>Система напоминания о ремне безопасности</b>	<ul style="list-style-type: none"><li>• Передний ряд</li></ul>
<b>Крепления ISOFIX для детских кресел</b>	<ul style="list-style-type: none"><li>•</li></ul>
<b>Система предупреждения о съезде с полосы (LDWS)</b>	<ul style="list-style-type: none"><li>•</li></ul>

## Активная безопасность (продолжение)

Система автономного экстренного торможения (АЕВ)	-
Система обнаружения усталости водителя	•
Система экстренного вызова (eCall)	•
Встроенный видеорегиистратор	•

## Кондиционер/холодильник

Метод регулирования температуры в системе кондиционирования воздуха	• Автоматический кондиционер
Независимая система климат-контроля для задних пассажиров	-
Вентиляционные отверстия на задних сиденьях	•
Контроль температурной зоны	•
Автомобильный очиститель воздуха	-
Салонный фильтр PM2.5	-

## Пассивная безопасность

Подушка безопасности водителя/пассажира	Мастер •/Заместитель •
Передние/задние боковые подушки безопасности	До •/после-
Подушки безопасности для защиты головы спереди/сзади (шторки безопасности)	До •/после •

## Колесный тормоз

Тип передних тормозов	Вентиляционный диск
Тип задних тормозов	Вентиляционный диск
Тип стояночного тормоза	Электронный стоячий автомобиль
Размер передних шин	265/70 R18
Размер задних шин	265/70 R18
Размер запасного колеса	Полный размер

## Аудио/Внутреннее освещение

## Аудио/Внутреннее освещение (продолжение)

Название бренда динамика	• Инфинити Яньфэйлиши
Количество говорящих	• 9 рогов
Внутреннее окружающее освещение	• 64 цвета

## Функции вождения

Навигационный дисплей дорожной информации	•
Помощь в удержании полосы движения	-
Система помощи при движении по полосе	•
Система круиз-контроля	• Адаптивный круиз
Спутниковая навигационная система	•
Уровень помощи при вождении	• L2
Центрирование полосы движения	•
Распознавание дорожных знаков	•
Карта Бренда	• Gaud
Помощь при парковке	-

## Внешнее освещение

Источник света ближнего света	• LED
Источник света дальнего света	• LED
Светодиодные дневные ходовые огни	•
Адаптивный дальний и ближний свет	•
Автоматические фары	•
Передние противотуманные фары	• LED
Регулируемые по высоте фары	•
Задержка выключения фар	•
Особенности освещения	• Матричный тип

## Внешнее освещение (продолжение)

<b>Лампа указателя поворота</b>	<ul style="list-style-type: none"><li>•</li></ul>
---------------------------------	---

## Внешние зеркала

<b>Функция внешнего зеркала</b>	<ul style="list-style-type: none"><li>• Электрическая регулировка;</li><li>• электрический складной;</li><li>• обогрев зеркал заднего вида;</li><li>• автоматический складной замок автомобиля</li></ul>
---------------------------------	--

## Внешний вид/противоугонное

<b>Материал обода</b>	<ul style="list-style-type: none"><li>• Алюминиевый сплав</li></ul>
<b>Электрический багажник</b>	-
<b>Электронный иммобилайзер двигателя</b>	<ul style="list-style-type: none"><li>•</li></ul>
<b>Центральный замок в автомобиле</b>	<ul style="list-style-type: none"><li>•</li></ul>
<b>Тип ключа</b>	<ul style="list-style-type: none"><li>• Ключ дистанционного управления</li></ul>
<b>Система бесключевого запуска</b>	<ul style="list-style-type: none"><li>•</li></ul>
<b>Функция бесключевого доступа</b>	<ul style="list-style-type: none"><li>• Передний ряд</li></ul>
<b>Багажник на крышу</b>	<ul style="list-style-type: none"><li>•</li></ul>
<b>Функция удаленного запуска</b>	<ul style="list-style-type: none"><li>•</li></ul>
<b>Боковые педали</b>	<ul style="list-style-type: none"><li>• Фиксированный</li></ul>

## Мансардное окно/стекло

<b>Тип люка</b>	<ul style="list-style-type: none"><li>• Электрический люк</li></ul>
<b>Передние/задние электрические стеклоподъемники</b>	До •/после •
<b>Функция подъема окна одним нажатием</b>	<ul style="list-style-type: none"><li>• Весь автомобиль</li></ul>
<b>Функция защиты от заземления окон</b>	<ul style="list-style-type: none"><li>•</li></ul>
<b>Автомобильное зеркало для макияжа</b>	<ul style="list-style-type: none"><li>• Освещение главного водителя;</li><li>• освещение второго пилота</li></ul>
<b>Задний дворник</b>	<ul style="list-style-type: none"><li>•</li></ul>
<b>Функция стеклоочистителя с датчиком дождя</b>	<ul style="list-style-type: none"><li>• Индуктивный тип дождя</li></ul>

## Мансардное окно/стекло (продолжение)

<b>Многослойное звукоизолирующее стекло бокового окна</b>	<ul style="list-style-type: none"><li>• Передний ряд</li></ul>
---	--

## Цвет интерьера и экстерьера

<b>Цвет кузова</b>	Золотая броня #E6E2B3
<b>Цвет салона</b>	Черный: #000000

## Рулевое колесо/внутреннее зеркало

<b>Материал рулевого колеса</b>	<ul style="list-style-type: none"><li>• Кора</li></ul>
<b>Регулировка положения рулевого колеса</b>	<ul style="list-style-type: none"><li>• Ручная регулировка вверх и вниз</li></ul>
<b>Многофункциональное рулевое колесо</b>	<ul style="list-style-type: none"><li>•</li></ul>
<b>Подогрев рулевого колеса</b>	<ul style="list-style-type: none"><li>•</li></ul>
<b>Память рулевого колеса</b>	-
<b>Экран дисплея маршрутного компьютера</b>	<ul style="list-style-type: none"><li>• Цвет</li></ul>
<b>Полностью ЖК-панель приборов</b>	<ul style="list-style-type: none"><li>•</li></ul>
<b>Размер ЖК-дисплея</b>	<ul style="list-style-type: none"><li>• 12,3 дюйма</li></ul>
<b>Функция внутреннего зеркала заднего вида</b>	<ul style="list-style-type: none"><li>• Ручная антибликовая</li></ul>
<b>Переключение передач</b>	<ul style="list-style-type: none"><li>• Переключение электронного переключения</li></ul>
<b>Подрулевые лепестки переключения передач</b>	<ul style="list-style-type: none"><li>•</li></ul>

## Интеллектуальная конфигурация

<b>Сервисы подключенного автомобиля</b>	<ul style="list-style-type: none"><li>•</li></ul>
<b>Обновления по воздуху (ОТА)</b>	<ul style="list-style-type: none"><li>•</li></ul>
<b>Сеть 4G/5G</b>	<ul style="list-style-type: none"><li>• 4G</li></ul>
<b>Функция удаленного управления через мобильное приложение</b>	<ul style="list-style-type: none"><li>•</li></ul>
<b>Точки доступа Wi-Fi</b>	<ul style="list-style-type: none"><li>•</li></ul>

## Контроль вождения

<b>Переключатель режима движения</b>	<ul style="list-style-type: none"><li>• Стандарт/комфорт; • бездорожье; • снег</li></ul>
--------------------------------------	--

## Контроль вождения (продолжение)

Автоматическая парковка	•
Крутой спуск по склону	•
Помощь при трогании на подъеме	•
Технология запуска и остановки двигателя	•

## Приводное оборудование

Передний/задний парковочный радар	До •/после •
Система видеопомощи при вождении	• 360-градусное панорамное изображение; • изображение слепой зоны на стороне автомобиля
Прозрачный корпус/540-градусное изображение	•

## Зарядка в автомобиле

Мультимедийный/зарядный порт	•USB; •Type-C
Количество портов USB/Type-C	• 2 в первом ряду/2 в заднем ряду
Электропитание 220В/230В	•
Розетка 12 В в багажном отделении	•

"●" = Стандартное оборудование

"\_" = Недоступно

"○" = Опциональное оборудование.

Примечание: Это автомобили для китайского рынка.  
Гарантийное покрытие недоступно за пределами Китая.