

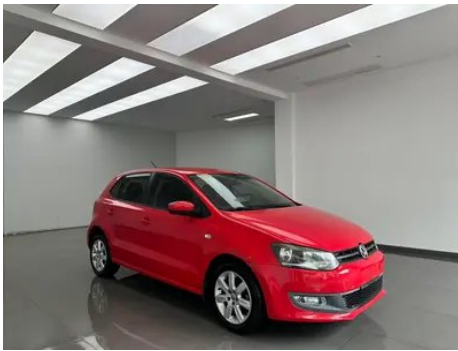
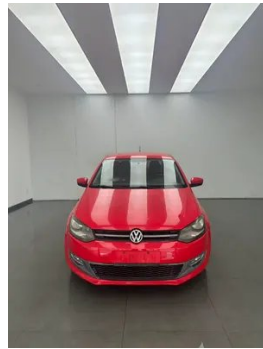
Informe de Detalles del Vehículo

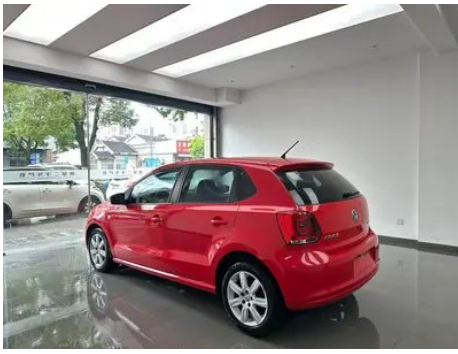
Volkswagen Polo 2013 1.4L Versión automática de confort

Información Básica

Marca	Volkswagen
Kilometraje	100,000 km
Color	Rojo
Primera matriculación	2013-09-01
Número de transferencias	2

Imágenes del Vehículo





Condición del Vehículo

1. Estribo izquierdo, Reparación de pintura, Reparación de carrocería del lado exterior. 2. Panel trasero de carrocería, Deformación. 3. Panel lateral trasero izquierdo, Reparación de pintura, Reparación de carrocería. 4. Panel lateral trasero derecho, Reparación de pintura, Reparación de carrocería, Reparación por soldadura.

Información de Configuración

Información del modelo

Nombre del modelo	Volkswagen Polo 2013 1.4L Versión automática de confort
Fecha de lanzamiento	2012.11

Parámetros básicos

Categoría del vehículo	Coche pequeño
Tipo de energía	Gasolina
Potencia máxima (kW)	63
Par máximo (N·m)	132
Transmisión	Integración manual de 6 velocidades
Tipo de carrocería	Hatchback
Motor	1.4L 86 caballos de fuerza L4
Dimensiones (LxAxA) (mm)	3970*1682*1462
Aceleración 0-100 km/h (s)	14.8
Velocidad máxima (km/h)	172
Peso en vacío (kg)	1122

Parámetros básicos (continuación)

Peso máximo autorizado (kg)	-
Consumo combinado NEDC (L/100 km)	6.8

motor

Modelo de motor	-
Cilindrada (mL)	1390
Cilindrada (L)	1.4
Tipo de admisión	Inhala natural
Configuración de cilindros	L
Número de cilindros	4
Válvulas por cilindro	4
Distribución	DOHC
Potencia máxima (CV)	86
Régimen de potencia máxima (rpm)	5000
Régimen de par máximo (rpm)	3750
Potencia neta máxima (kW)	-
Octanaje	92.
Sistema de alimentación	EFI multipunto
Material de culata	Aleación de aluminio
Material de bloque motor	Hierro fundido

Pantalla/Sistema

Bluetooth/Teléfono integrado	○
Reproductor de CD/DVD	• CD de un solo disco

Cuerpo

Longitud (mm)	3970
Anchura (mm)	1682
Altura (mm)	1462
Distancia entre ejes (mm)	2470
Vía delantera (mm)	-
Vía trasera (mm)	-
Tipo de apertura de puertas	-

Cuerpo (continuación)

Número de puertas	5
Número de plazas	5
Capacidad del depósito (L)	45
Volumen del tronco (L)	250
Coefficiente aerodinámico (Cx)	-

Caja de cambios

Abreviatura	Integración manual de 6 velocidades
Número de marchas	6
Tipo de transmisión	Transmisión automática con modo manual (AT)

Dirección del chasis

Tipo de tracción	Motor delantero, tracción delantera (FF)
Tipo de suspensión delantera	Suspensión independiente MacPherson
Tipo de suspensión trasera	Suspensión no independiente de barra de torsión
Tipo de dirección asistida	Asistencia eléctrica
Estructura corporal	Tipo de carga

Configuración del asiento

Material de los asientos	• Tejido
Ajuste del asiento principal	• Ajuste delantero y trasero; • Ajuste del respaldo; • Ajuste de altura (2-dirección)
Método de ajuste del coasiento	• Ajuste delantero y trasero; • Ajuste del respaldo
Ajuste eléctrico del asiento del conductor y del pasajero.	-
Botones ajustables en la parte trasera del asiento del pasajero delantero	-
Asiento trasero plegable	• Proporción hacia abajo
Apoyabrazos central delantero/trasero	Antes •/después-
Portavasos trasero	•

Seguridad activa

Seguridad activa (continuación)

Sistema antibloqueo de frenos (ABS)	•
Distribución electrónica de frenado (EBD/CBC)	•
Sistema de asistencia a la frenada (EBA/BAS/BA)	-
Sistema de control de tracción (ASR/TCS/TRC)	-
Control electrónico de estabilidad (ESC/ESP/DSC)	-
Recordatorio de cinturón de seguridad	•
Anclajes ISOFIX para sillas infantiles	•
Sistema de aviso de cambio involuntario de carril (LDWS)	-
Frenado autónomo de emergencia (AEB)	-
Detector de fatiga del conductor	-

Aire acondicionado/refrigerador

Método de control de temperatura del aire acondicionado	• Aire acondicionado manual; ○ Aire acondicionado automático
Climatización independiente trasera	-
Ventilaciones de aire del asiento trasero	-
Control de zona de temperatura	-
Purificador de aire para coche	-
Filtro PM2.5 para el habitáculo	-

Seguridad pasiva

Bolsa de aire del conductor y del pasajero	Principal •/Vice •
Airbags laterales delanteros y traseros	Antes •/después-
Airbags de cabeza delanteros y traseros (airbags de cortina)	-

Freno de rueda

Tipo de frenos delanteros	Tipo de disco de ventilación
Tipo de frenos traseros	Tambor
Tipo de freno de estacionamiento	Freno de mano
Tamaño de neumáticos delanteros	185/60 R15
Tamaño de neumáticos traseros	185/60 R15
Tamaño de la rueda de repuesto	No tamaño completo

Audio/Iluminación interior

Número de hablantes	• 4-5 altavoces
----------------------------	-----------------

Funciones de conducción

Pantalla de información de tráfico de navegación	-
Asistente de carril	-
Sistema de asistencia para mantenerse en el carril	-
Sistema de navegación por satélite	-
Asistencia de estacionamiento	-

Iluminación exterior

Luces diurnas LED	-
Luces altas y bajas adaptativas	-
Faros automáticos	-
Luces antiniebla delanteras	•
Faros delanteros regulables en altura	•
Retardo de apagado de los faros	-

Espejos exteriores

Función del espejo exterior	• Ajuste eléctrico; • Calefacción del espejo retrovisor
------------------------------------	---

Apariencia/antirrobo

Material de la llanta	• Aleación de aluminio
------------------------------	------------------------

Apariencia/antirrobo (continuación)

inmovilizador electrónico del motor	•
Sistema de cierre centralizado en el coche	•
Tipo de clave	• Llave de control remoto
Sistema de arranque sin llave	-

Tragaluz/Vidrio

Tipo de techo solar	○ Techo solar eléctrico
Elevalunas eléctricos delanteros y traseros	Antes •/después •
Función anti-pinzamiento de ventana	•
Espejo de maquillaje para coche	•
Limpiaparabrisas trasero	•

Color interior y exterior

Color exterior	Estilo rojo #A50E15 Blanco polar #FFFFFF Gris dorado deslumbrante #5A6271 Tendencia verde #389619 Negro fresco #000000 Encanto azul #017093 Naranja de neón #B13D26 Plata afilada #9AA8B3
-----------------------	---

Volante/espejo interior

Ajuste de la posición del volante	• Ajuste manual hacia arriba y hacia abajo
Volante multifunción	-
Volante calefactado	-
Memoria del volante	-
Pantalla de visualización de la computadora de viaje	•
Panel de instrumentos LCD completo	-
Función del espejo retrovisor interior	• Manual antideslumbrante

Configuración inteligente

Servicios de coche conectado	-
Actualizaciones OTA	-

Control de conducción

Control de conducción (continuación)

Estacionamiento automático	-
-----------------------------------	---

Hardware de conducción

Radar de estacionamiento delantero/trasero	Antes-/después •
---	------------------

"●" = Equipamiento de serie

"-" = No disponible

"○" = Equipamiento opcional.

Nota: Estos son vehículos del mercado chino. La cobertura de garantía no está disponible fuera de China.