

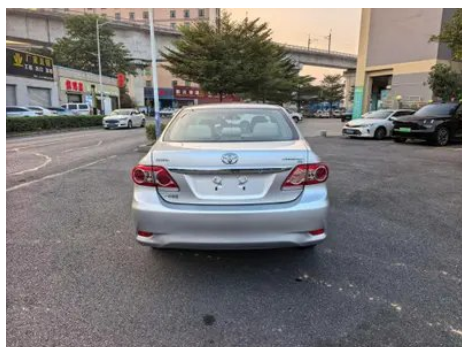
Informe de Detalles del Vehículo

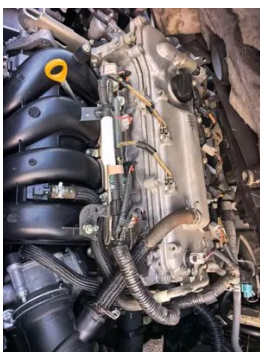
Toyota Corolla 2011 1.6L Automático GL

Información Básica

Marca	Toyota
Kilometraje	126,000 km
Color	Gris plateado
Primera matriculación	2011-04-01
Número de transferencias	0

Imágenes del Vehículo





Condición del Vehículo

1. Soporte del radiador, Señales de desmontaje. 2. Larguero delantero izquierdo, Arañazo, Deformación. 3. Estribo izquierdo, Reparación de pintura, Deformación del lado exterior, Reparación de carrocería del lado exterior. 4. Lado interior del pilar C izquierdo, Deformación, Reparación de pintura, Reparación de carrocería. 5. Estructura de la aleta delantera derecha, Deformación, Reparación de carrocería. 6. Panel trasero de carrocería, Deformación. 7. Rieles y estructura del asiento del conductor, Corrosión. 8. Panel lateral trasero izquierdo, Reparación de pintura, Reparación de carrocería, Reparación por soldadura, Deformación.

Información de Configuración

Información del modelo

Nombre del modelo	Toyota Corolla 2011 1.6L Automático GL
Fecha de lanzamiento	2010.09

Parámetros básicos

Categoría del vehículo	Coche compacto
Tipo de energía	Gasolina
Potencia máxima (kW)	90
Par máximo (N·m)	154
Transmisión	Automático de 4 velocidades
Tipo de carrocería	Sedán
Motor	1,6 L 122 CV L4
Dimensiones (LxAxA) (mm)	4545*1760*1490
Aceleración 0-100 km/h (s)	-
Velocidad máxima (km/h)	180
Peso en vacío (kg)	1290
Peso máximo autorizado (kg)	-
Consumo combinado NEDC (L/100 km)	6.9

motor

Modelo de motor	1ZR-FE
Cilindrada (mL)	1598
Cilindrada (L)	1.6
Tipo de admisión	Inhala natural
Configuración de cilindros	L
Número de cilindros	4
Válvulas por cilindro	4
Relación de compresión	10.2
Distribución	DOHC
Diámetro (mm)	80.5
Carrera (mm)	78.5
Potencia máxima (CV)	122

motor (continuación)

Régimen de potencia máxima (rpm)	6000
Régimen de par máximo (rpm)	5200
Potencia neta máxima (kW)	-
Octanaje	92.
Sistema de alimentación	EFI multipunto
Material de culata	Aleación de aluminio
Material de bloque motor	Aleación de aluminio
Tecnologías específicas del motor	Doble VVT-i

Pantalla/Sistema

Bluetooth/Teléfono integrado	-
Reproductor de CD/DVD	• CD de un solo disco

Cuerpo

Longitud (mm)	4545
Anchura (mm)	1760
Altura (mm)	1490
Distancia entre ejes (mm)	2600
Vía delantera (mm)	1535
Vía trasera (mm)	1535
Altura libre con carga (mm)	160
Tipo de apertura de puertas	-
Número de puertas	4
Número de plazas	5
Capacidad del depósito (L)	55
Volumen del tronco (L)	450
Coefficiente aerodinámico (Cx)	-

Caja de cambios

Abreviatura	Automático de 4 velocidades
Número de marchas	4
Tipo de transmisión	Transmisión automática (AT)

Dirección del chasis

Tipo de tracción	Motor delantero, tracción delantera (FF)
Tipo de suspensión delantera	Suspensión independiente MacPherson
Tipo de suspensión trasera	Nueva suspensión de brazo de remolque (Amortiguador Tipo de separación de resorte de amortiguación)
Tipo de dirección asistida	Asistencia eléctrica
Estructura corporal	Tipo de carga

Configuración del asiento

Material de los asientos	• Tejido
Ajuste del asiento principal	• Ajuste delantero y trasero; • Ajuste del respaldo
Método de ajuste del coasiento	• Ajuste delantero y trasero; • Ajuste del respaldo
Ajuste eléctrico del asiento del conductor y del pasajero.	-
Botones ajustables en la parte trasera del asiento del pasajero delantero	-
Asiento trasero plegable	• Proporción hacia abajo
Apoyabrazos central delantero/trasero	Antes •/después-
Portavasos trasero	-

Seguridad activa

Sistema antibloqueo de frenos (ABS)	•
Distribución electrónica de frenado (EBD/CBC)	•
Sistema de asistencia a la frenada (EBA/BAS/BA)	•
Sistema de control de tracción (ASR/TCS/TRC)	-
Control electrónico de estabilidad (ESC/ESP/DSC)	-
Recordatorio de cinturón de seguridad	•
Anclajes ISOFIX para sillas infantiles	•

Seguridad activa (continuación)

Sistema de aviso de cambio involuntario de carril (LDWS)	-
Frenado autónomo de emergencia (AEB)	-
Detector de fatiga del conductor	-

Aire acondicionado/refrigerador

Método de control de temperatura del aire acondicionado	• Aire acondicionado manual
Climatización independiente trasera	-
Ventilaciones de aire del asiento trasero	-
Control de zona de temperatura	-
Purificador de aire para coche	-
Filtro PM2.5 para el habitáculo	-

Seguridad pasiva

Bolsa de aire del conductor y del pasajero	Principal •/Vice •
Airbags laterales delanteros y traseros	-
Airbags de cabeza delanteros y traseros (airbags de cortina)	-

Freno de rueda

Tipo de frenos delanteros	Tipo de disco de ventilación
Tipo de frenos traseros	Tipo de disco
Tipo de freno de estacionamiento	Freno de mano
Tamaño de neumáticos delanteros	195/65 R15
Tamaño de neumáticos traseros	195/65 R15
Tamaño de la rueda de repuesto	Tamaño completo

Audio/Iluminación interior

Número de hablantes	• 6-7 altavoces
----------------------------	-----------------

Funciones de conducción

Pantalla de información de tráfico de navegación	-
Asistente de carril	-
Sistema de asistencia para mantenerse en el carril	-
Sistema de navegación por satélite	-
Asistencia de estacionamiento	-

Iluminación exterior

Luces diurnas LED	-
Luces altas y bajas adaptativas	-
Faros automáticos	-
luces antiniebla delanteras	•
Faros delanteros regulables en altura	•
Retardo de apagado de los faros	-

Espejos exteriores

Función del espejo exterior	• Ajuste eléctrico
------------------------------------	--------------------

Apariencia/antirrobo

Material de la llanta	• Aleación de aluminio
inmovilizador electrónico del motor	•
Sistema de cierre centralizado en el coche	•
Tipo de clave	• Llave de control remoto
Sistema de arranque sin llave	-

Tragaluz/Vidrio

Elevalunas eléctricos delanteros y traseros	Antes •/después •
Función anti-pinzamiento de ventana	-
Espejo de maquillaje para coche	•
Limpiaparabrisas trasero	-

Color interior y exterior

Color exterior	Plateado #BABABA Súper blanco #FFFFFF Mica roja metálica #C4283E Metal gris #3D4142 Mica negra #000000 Mica azul oscuro #1C3B57
-----------------------	---

Volante/espejo interior

Ajuste de la posición del volante	• Ajuste manual hacia arriba y hacia abajo
Volante multifunción	-
Volante calefactado	-
Memoria del volante	-
Panel de instrumentos LCD completo	-
Función del espejo retrovisor interior	• Manual antideslumbrante

Configuración inteligente

Servicios de coche conectado	-
Actualizaciones OTA	-

Control de conducción

Estacionamiento automático	-
-----------------------------------	---

Hardware de conducción

Radar de estacionamiento delantero/trasero	-
---	---

"●" = Equipamiento de serie

"_" = No disponible

"○" = Equipamiento opcional.

Nota: Estos son vehículos del mercado chino. La cobertura de garantía no está disponible fuera de China.