

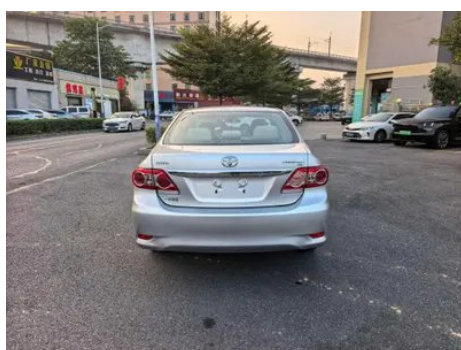
# Rapport de Détail du Véhicule

## Toyota Corolla 2011 1.6L Automatique GL

### Informations de Base

Marque	<b>Toyota</b>
Kilométrage	<b>126,000 km</b>
Couleur	<b>Gris argenté</b>
Première immatriculation	<b>2011-04-01</b>
Nombre de transferts	<b>0</b>

### Images du Véhicule





## État du Véhicule

1. Support de radiateur, Traces de démontage. 2. Longeron avant gauche, Rayure, Déformation. 3. Bas de caisse gauche, Réparation de peinture, Déformation du côté extérieur, Réparation de carrosserie du côté extérieur. 4. Face intérieure du montant C gauche, Déformation, Réparation de peinture, Réparation de carrosserie. 5. Structure de l'aile avant droite, Déformation, Réparation de carrosserie. 6. Panneau arrière de carrosserie, Déformation. 7. Rails et armature du siège conducteur, Corrosion. 8. Aile arrière gauche, Réparation de peinture, Réparation de carrosserie, Réparation par soudure, Déformation.

# Informations de Configuration

## Informations sur le modèle

<b>Nom du modèle</b>	Toyota Corolla 2011 1.6L Automatique GL
<b>Date de lancement</b>	2010.09

## Paramètres de base

<b>Catégorie du véhicule</b>	Voiture compacte
<b>Type d'énergie</b>	Essence
<b>Puissance maximale (kW)</b>	90
<b>Couple maximal (N·m)</b>	154
<b>Transmission</b>	Automatique à 4 vitesses
<b>Type de carrosserie</b>	Berline
<b>Moteur</b>	1,6 L 122 chevaux L4
<b>Dimensions (L×I×H) (mm)</b>	4545*1760*1490
<b>Accélération 0-100 km/h (s)</b>	-
<b>Vitesse maximale (km/h)</b>	180
<b>Poids à vide (kg)</b>	1290
<b>Poids total autorisé en charge (kg)</b>	-
<b>Consommation mixte NEDC (L/100 km)</b>	6.9

## moteur

<b>Référence moteur</b>	1ZR-FE
<b>Cylindrée (mL)</b>	1598
<b>Cylindrée (L)</b>	1.6
<b>Type d'admission</b>	Inspirez naturellement
<b>Configuration des cylindres</b>	L
<b>Nombre de cylindres</b>	4
<b>Soupapes par cylindre</b>	4
<b>Taux de compression</b>	10.2
<b>Distribution</b>	DOHC
<b>Alésage (mm)</b>	80.5
<b>Course (mm)</b>	78.5
<b>Puissance maximale (ch)</b>	122

## moteur (suite)

<b>Régime de puissance maxi (tr/min)</b>	6000
<b>Régime de couple maxi (tr/min)</b>	5200
<b>Puissance nette maximale (kW)</b>	-
<b>Indice d'octane</b>	Numéro 92
<b>Système d'alimentation</b>	Éjection électrique multipoint
<b>Matériau de culasse</b>	Alliage d'aluminium
<b>Matériau de bloc-moteur</b>	Alliage d'aluminium
<b>Technologies spécifiques aux moteurs</b>	Double VVT-i

## Écran/Système

<b>Bluetooth/Téléphone embarqué</b>	-
<b>Lecteur CD/DVD embarqué</b>	• CD à disque unique

## Corps

<b>Longueur (mm)</b>	4545
<b>Largeur (mm)</b>	1760
<b>Hauteur (mm)</b>	1490
<b>Empattement (mm)</b>	2600
<b>Voie avant (mm)</b>	1535
<b>Voie arrière (mm)</b>	1535
<b>Garde au sol en charge (mm)</b>	160
<b>Type d'ouverture des portes</b>	-
<b>Nombre de portes</b>	4
<b>Nombre de places</b>	5
<b>Capacité du réservoir (L)</b>	55
<b>Volume du coffre (L)</b>	450
<b>Coefficient de traînée (Cx)</b>	-

## Boîte de vitesse

<b>Abréviation</b>	Automatique à 4 vitesses
<b>Nombre de rapports</b>	4
<b>Type de transmission</b>	Transmission automatique (AT)

## Direction du châssis

## Direction du châssis (suite)

<b>Type de transmission</b>	Moteur avant, traction avant (FF)
<b>Type de suspension avant</b>	Suspension indépendante MacPherson
<b>Type de suspension arrière</b>	Nouvelle suspension à bras remorqué (Amortisseur Système à ressort antivibratoire à séparation)
<b>Type de direction assistée</b>	Aide électrique
<b>Structure du corps</b>	Chargé

## Configuration des sièges

<b>Matériau des sièges</b>	• Tissu
<b>Réglage du siège principal</b>	• Ajustement avant et arrière; • Réglage du dossier
<b>Méthode de réglage du siège arrière</b>	• Ajustement avant et arrière; • Réglage du dossier
<b>Réglage électrique du siège conducteur et du siège passager</b>	-
<b>Boutons de réglage arrière du siège passager avant</b>	-
<b>Banquette arrière rabattable</b>	• La proportion est abaissée
<b>Accoudoir central avant/arrière</b>	Avant •/arrière-
<b>Porte-gobelet arrière</b>	-

## Sécurité active

<b>Système antiblocage des roues (ABS)</b>	•
<b>Répartiteur électronique de freinage (EBD/CBC)</b>	•
<b>Système d'assistance au freinage (EBA/BAS/BA)</b>	•
<b>Système antipatinage (ASR/TCS/TRC)</b>	-
<b>Contrôle électronique de stabilité (ESC/ESP/DSC)</b>	-
<b>Avertisseur de ceinture de sécurité</b>	•
<b>Fixations ISOFIX pour siège enfant</b>	•

## Sécurité active (suite)

<b>Système d'avertissement de franchissement de ligne (LDWS)</b>	-
<b>Système de freinage d'urgence autonome (AEB)</b>	-
<b>Détection de fatigue du conducteur</b>	-

## Climatisation/réfrigérateur

<b>Méthode de contrôle de la température de la climatisation</b>	• Climatisation manuelle
<b>Climatisation indépendante arrière</b>	-
<b>Bouches d'aération des sièges arrière</b>	-
<b>Contrôle de zone de température</b>	-
<b>Purificateur d'air pour voiture</b>	-
<b>Filtre PM2.5 d'habitacle</b>	-

## Sécurité passive

<b>Airbag conducteur/passager</b>	Principal •/Vice •
<b>Airbags latéraux avant/arrière</b>	-
<b>Airbags de tête avant/arrière (airbags rideaux)</b>	-

## Frein de roue

<b>Type de freins avant</b>	Ventilation à disque
<b>Type de freins arrière</b>	Type de disque
<b>Type de frein de stationnement</b>	Frein à main
<b>Dimensions des pneus avant</b>	195/65 R15
<b>Dimensions des pneus arrière</b>	195/65 R15
<b>Dimensions de la roue de secours</b>	Taille complète

## Audio/Éclairage intérieur

<b>Nombre de locuteurs</b>	• 6-7 klaxon
----------------------------	--------------

## Fonctions de conduite

## Fonctions de conduite (suite)

<b>Affichage des informations de trafic de navigation</b>	-
<b>Assistance de voie</b>	-
<b>Système d'assistance au maintien de la voie</b>	-
<b>Système de navigation par satellite</b>	-
<b>Assistance au stationnement</b>	-

## Éclairage extérieur

<b>Feux de jour à LED</b>	-
<b>Feux de route et de croisement adaptatifs</b>	-
<b>Phares automatiques</b>	-
<b>Feux de brouillard avant</b>	•
<b>Phares réglables en hauteur</b>	•
<b>Délai d'extinction des phares</b>	-

## Rétroviseurs extérieurs

<b>Fonction rétroviseur extérieur</b>	• Réglage électrique
---------------------------------------	----------------------

## Apparence/antivol

<b>Matériau de la jante</b>	• Alliage d'aluminium
<b>Antidémarrage électronique du moteur</b>	•
<b>Système de verrouillage centralisé dans la voiture</b>	•
<b>Type de clé</b>	• Clé de télécommande
<b>Système de démarrage sans clé</b>	-

## Puits de lumière/Verre

<b>Vitres électriques avant/arrière</b>	• Avant/arrière •
<b>Fonction anti-pincement de fenêtre</b>	-
<b>Miroir de maquillage pour voiture</b>	•
<b>Essuie-glace arrière</b>	-

## Couleur intérieure et extérieure

## Couleur intérieure et extérieure (suite)

<b>Couleur extérieure</b>	Argenté #BABABA Très blanc #FFFFFF Couleur métallique de mica rouge #C4283E Couleur métallique grise #3D4142 Couleur de la mica noire #000000 Couleur mica bleu foncé #1C3B57
---------------------------	---

## Volant/rétroviseur intérieur

<b>Réglage de la position du volant</b>	• Ajustement manuel de haut en bas
<b>Volant multifonction</b>	-
<b>Volant chauffant</b>	-
<b>Mémoire du volant</b>	-
<b>Tableau de bord LCD complet</b>	-
<b>Fonction rétroviseur intérieur</b>	• Anti-éblouissement manuel

## Configuration intelligente

<b>Services de voiture connectée</b>	-
<b>Mises à jour OTA</b>	-

## Contrôle de la conduite

<b>Stationnement automatique</b>	-
----------------------------------	---

## Matériel de conduite

<b>Radar de stationnement avant/arrière</b>	-
---	---

"●" = Équipement de série

"\_" = Non disponible

"○" = Équipement en option.

Remarque : Il s'agit de véhicules du marché chinois. La couverture de garantie n'est pas disponible en dehors de la Chine.