

# Rapport de Détail du Véhicule

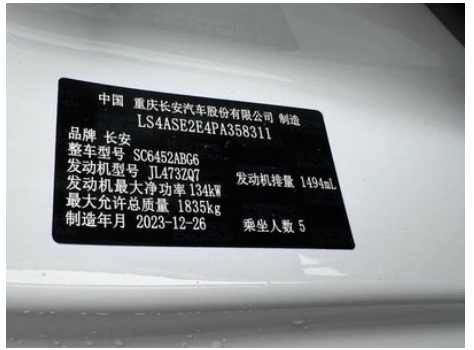
Changan CS55 Plus 2024 Troisième génération  
1.5T DCT Finition premium

## Informations de Base

Marque	Changan
Kilométrage	10,000 km
Couleur	Blanc
Première immatriculation	2024-02-01
Nombre de transferts	1

## Images du Véhicule







## État du Véhicule

1. Face intérieure du montant B gauche, Bosselage. 2. Face intérieure du montant B droit, Rayure, Bosselage. 3. Aile arrière droite, Réparation de peinture, Réparation de carrosserie.

## Informations de Configuration

### Informations sur le modèle

<b>Nom du modèle</b>	Changan CS55 Plus 2024 Troisième génération 1.5T DCT Finition premium
<b>Date de lancement</b>	2023.09

### Paramètres de base

<b>Catégorie du véhicule</b>	SUV compact
<b>Type d'énergie</b>	Essence
<b>Puissance maximale (kW)</b>	138
<b>Couple maximal (N·m)</b>	300
<b>Transmission</b>	Double embrayage à 7 blocs d'humidité
<b>Type de carrosserie</b>	SUV
<b>Moteur</b>	1.5T 188 chevaux L4
<b>Dimensions (L×I×H) (mm)</b>	4539*1865*1680
<b>Accélération 0-100 km/h (s)</b>	-
<b>Vitesse maximale (km/h)</b>	190
<b>Poids à vide (kg)</b>	1460
<b>Poids total autorisé en charge (kg)</b>	1835
<b>Consommation mixte WLTP (L/100 km)</b>	6.94

### moteur

<b>Référence moteur</b>	JL473ZQ7
<b>Cylindrée (mL)</b>	1494
<b>Cylindrée (L)</b>	1.5
<b>Type d'admission</b>	Turbo

## moteur (suite)

<b>Configuration des cylindres</b>	L
<b>Nombre de cylindres</b>	4
<b>Soupapes par cylindre</b>	4
<b>Distribution</b>	DOHC
<b>Puissance maximale (ch)</b>	188
<b>Régime de puissance maxi (tr/min)</b>	5500
<b>Régime de couple maxi (tr/min)</b>	1600-4100
<b>Puissance nette maximale (kW)</b>	134
<b>Indice d'octane</b>	Numéro 92
<b>Système d'alimentation</b>	Pulvérisation directe
<b>Matériau de culasse</b>	Alliage d'aluminium
<b>Matériau de bloc-moteur</b>	Alliage d'aluminium
<b>Disposition du moteur</b>	Horizontal

## Écran/Système

<b>Écran couleur de contrôle central</b>	<ul style="list-style-type: none"><li>• Écran LCD tactile</li></ul>
<b>Taille de l'écran d'infodivertissement</b>	<ul style="list-style-type: none"><li>• 12.3 pouces</li></ul>
<b>Bluetooth/Téléphone embarqué</b>	<ul style="list-style-type: none"><li>•</li></ul>
<b>Intégration/Mise en miroir de smartphone</b>	<ul style="list-style-type: none"><li>• Intégration/miroir smartphone d'origine</li></ul>
<b>Système de contrôle de reconnaissance vocale</b>	<ul style="list-style-type: none"><li>• Système multimédia; • Navigation; • Téléphone; • Climatisation; • Toit ouvrant; • Fenêtre de voiture</li></ul>

## Corps

<b>Longueur (mm)</b>	4539
<b>Largeur (mm)</b>	1865
<b>Hauteur (mm)</b>	1680
<b>Empattement (mm)</b>	2656
<b>Voie avant (mm)</b>	1600
<b>Voie arrière (mm)</b>	1600
<b>Garde au sol en charge (mm)</b>	171

## Corps (suite)

Type d'ouverture des portes	Porte battante
Nombre de portes	5
Nombre de places	5
Capacité du réservoir (L)	55
Volume du coffre (L)	475-1415
Coefficient de traînée (Cx)	-
Angle d'attaque (°)	20
Angle de fuite (°)	26
Garde au sol minimale sans charge (mm)	190
Angle de passage longitudinal (°)	18

## Boîte de vitesse

Abréviation	Double embrayage à 7 blocs d'humidité
Nombre de rapports	7
Type de transmission	Transmission à double embrayage humide (DCT)

## Direction du châssis

Type de transmission	Moteur avant, traction avant (FF)
Type de suspension avant	Suspension indépendante MacPherson
Type de suspension arrière	Suspension indépendante multi-bras
Type de direction assistée	Aide électrique
Structure du corps	Chargé

## Configuration des sièges

Matériau des sièges	<ul style="list-style-type: none"><li>• Imitation de peau</li></ul>
Réglage du siège principal	<ul style="list-style-type: none"><li>• Réglage avant et arrière;</li><li>• Réglage dossier;</li><li>• Réglage haut et bas (2 direction)</li></ul>
Méthode de réglage du siège arrière	<ul style="list-style-type: none"><li>• Ajustement avant et arrière;</li><li>• Réglage du dossier</li></ul>
Réglage électrique du siège conducteur et du siège passager	Principal •/Vice-
Fonctions des sièges avant	<ul style="list-style-type: none"><li>• Chauffage</li></ul>

## Configuration des sièges (suite)

<b>Boutons de réglage arrière du siège passager avant</b>	-
<b>Banquette arrière rabattable</b>	• La proportion est abaissée
<b>Accoudoir central avant/arrière</b>	• Avant/arrière •
<b>Porte-gobelet arrière</b>	•
<b>Sièges de style sportif</b>	•

## Sécurité active

<b>Système antiblocage des roues (ABS)</b>	•
<b>Répartiteur électronique de freinage (EBD/CBC)</b>	•
<b>Système d'assistance au freinage (EBA/BAS/BA)</b>	•
<b>Système antipatinage (ASR/TCS/TRC)</b>	•
<b>Contrôle électronique de stabilité (ESC/ESP/DSC)</b>	•
<b>Système de surveillance de la pression des pneus (TPMS)</b>	• Affichage de la pression des pneus
<b>Avertisseur de ceinture de sécurité</b>	• Première rangée
<b>Fixations ISOFIX pour siège enfant</b>	•
<b>Système d'avertissement de franchissement de ligne (LDWS)</b>	•
<b>Système de freinage d'urgence autonome (AEB)</b>	•
<b>Détection de fatigue du conducteur</b>	-
<b>Alerte de collision frontale (FCW)</b>	•
<b>Caméra embarquée intégrée</b>	•

## Climatisation/réfrigérateur

<b>Méthode de contrôle de la température de la climatisation</b>	• Climatisation automatique
--	-----------------------------

## Climatisation/réfrigérateur (suite)

<b>Climatisation indépendante arrière</b>	-
<b>Bouches d'aération des sièges arrière</b>	•
<b>Contrôle de zone de température</b>	-
<b>Purificateur d'air pour voiture</b>	-
<b>Filtre PM2.5 d'habitacle</b>	•

## Sécurité passive

<b>Airbag conducteur/passager</b>	Principal •/Vice •
<b>Airbags latéraux avant/arrière</b>	Avant •/arrière-
<b>Airbags de tête avant/arrière (airbags rideaux)</b>	• Avant/arrière •

## Frein de roue

<b>Type de freins avant</b>	Ventilation à disque
<b>Type de freins arrière</b>	Type de disque
<b>Type de frein de stationnement</b>	Voiture de stationnement électronique
<b>Dimensions des pneus avant</b>	225/55 R19
<b>Dimensions des pneus arrière</b>	225/55 R19
<b>Dimensions de la roue de secours</b>	Non pleine taille

## Audio/Éclairage intérieur

<b>Nom de marque du haut-parleur</b>	• Pioneer Pioneer
<b>Nombre de locuteurs</b>	• 6 haut-parleurs
<b>Éclairage d'ambiance intérieur</b>	• Multicolore

## Fonctions de conduite

<b>Affichage des informations de trafic de navigation</b>	•
<b>Assistance de voie</b>	-
<b>Système d'assistance au maintien de la voie</b>	•

## Fonctions de conduite (suite)

<b>Système de régulateur de vitesse</b>	<ul style="list-style-type: none"><li>• Croisière adaptative</li></ul>
<b>Système de navigation par satellite</b>	<ul style="list-style-type: none"><li>•</li></ul>
<b>Niveau d'assistance à la conduite</b>	<ul style="list-style-type: none"><li>• L2</li></ul>
<b>Reconnaissance des panneaux de signalisation routière</b>	<ul style="list-style-type: none"><li>•</li></ul>
<b>Marque de la carte</b>	<ul style="list-style-type: none"><li>• Gaud</li></ul>
<b>Assistance au stationnement</b>	<ul style="list-style-type: none"><li>-</li></ul>

## Éclairage extérieur

<b>Source de lumière de croisement</b>	<ul style="list-style-type: none"><li>• LED</li></ul>
<b>Source lumineuse de feux de route</b>	<ul style="list-style-type: none"><li>• LED</li></ul>
<b>Feux de jour à LED</b>	<ul style="list-style-type: none"><li>•</li></ul>
<b>Feux de route et de croisement adaptatifs</b>	<ul style="list-style-type: none"><li>•</li></ul>
<b>Phares automatiques</b>	<ul style="list-style-type: none"><li>•</li></ul>
<b>Phares réglables en hauteur</b>	<ul style="list-style-type: none"><li>•</li></ul>
<b>Délai d'extinction des phares</b>	<ul style="list-style-type: none"><li>•</li></ul>

## Rétroviseurs extérieurs

<b>Fonction rétroviseur extérieur</b>	<ul style="list-style-type: none"><li>• Réglage électrique; • pliage électrique; • chauffage du rétroviseur; • pliage automatique de la voiture de verrouillage</li></ul>
---------------------------------------	---

## Apparence/antivol

<b>Matériau de la jante</b>	<ul style="list-style-type: none"><li>• Alliage d'aluminium</li></ul>
<b>Coffre électrique</b>	<ul style="list-style-type: none"><li>•</li></ul>
<b>Antidémarrage électronique du moteur</b>	<ul style="list-style-type: none"><li>•</li></ul>
<b>Système de verrouillage centralisé dans la voiture</b>	<ul style="list-style-type: none"><li>•</li></ul>
<b>Type de clé</b>	<ul style="list-style-type: none"><li>• Clé de télécommande</li></ul>
<b>Système de démarrage sans clé</b>	<ul style="list-style-type: none"><li>•</li></ul>
<b>Fonction d'entrée sans clé</b>	<ul style="list-style-type: none"><li>• Position de conducteur</li></ul>

## Apparence/antivol (suite)

<b>Coffre mains libres</b>	<ul style="list-style-type: none"><li>•</li></ul>
<b>Mémoire de position du coffre électrique</b>	<ul style="list-style-type: none"><li>•</li></ul>
<b>Galerie de toit</b>	<ul style="list-style-type: none"><li>•</li></ul>
<b>Fonction de démarrage à distance</b>	<ul style="list-style-type: none"><li>•</li></ul>

## Puits de lumière/Verre

<b>Type de toit ouvrant</b>	<ul style="list-style-type: none"><li>• Peut ouvrir la lucarne panoramique</li></ul>
<b>Vitres électriques avant/arrière</b>	<ul style="list-style-type: none"><li>• Avant/arrière •</li></ul>
<b>Fonction de levage de vitre à une touche</b>	<ul style="list-style-type: none"><li>• Véhicule complet</li></ul>
<b>Fonction anti-pincement de fenêtre</b>	<ul style="list-style-type: none"><li>•</li></ul>
<b>Miroir de maquillage pour voiture</b>	<ul style="list-style-type: none"><li>• Lumière de conduite principale; • Lumière de copilote</li></ul>
<b>Essuie-glace arrière</b>	<ul style="list-style-type: none"><li>•</li></ul>
<b>Fonction d'essuie-glace avec capteur de pluie</b>	<ul style="list-style-type: none"><li>• Induction des précipitations</li></ul>

## Couleur intérieure et extérieure

<b>Couleur extérieure</b>	Éblouir les ombres #464E5C Blanc clair de lune #F4F4F4 Cendres atomiques #ABACB0 Étoile diamant noir #000000 Rouge éblouissant #B11C22
<b>Couleur intérieure</b>	Rouge mystérieux #D47979 Rouge rapide #A01414

## Volant/rétroviseur intérieur

<b>Matériau du volant</b>	<ul style="list-style-type: none"><li>• Cortex</li></ul>
<b>Réglage de la position du volant</b>	<ul style="list-style-type: none"><li>• Ajustement manuel de haut en bas</li></ul>
<b>Volant multifonction</b>	<ul style="list-style-type: none"><li>•</li></ul>
<b>Volant chauffant</b>	-
<b>Mémoire du volant</b>	-
<b>Écran d'affichage de l'ordinateur de bord</b>	<ul style="list-style-type: none"><li>• Couleur</li></ul>
<b>Tableau de bord LCD complet</b>	<ul style="list-style-type: none"><li>•</li></ul>
<b>Taille de l'instrument LCD</b>	<ul style="list-style-type: none"><li>• 10.25 pouces</li></ul>

## Volant/rétroviseur intérieur (suite)

<b>Fonction rétroviseur intérieur</b>	<ul style="list-style-type: none"><li>• Anti-éblouissement manuel</li></ul>
<b>Changement de vitesse</b>	<ul style="list-style-type: none"><li>• Changement de vitesse électronique</li></ul>

## Configuration intelligente

<b>Services de voiture connectée</b>	<ul style="list-style-type: none"><li>•</li></ul>
<b>Mises à jour OTA</b>	<ul style="list-style-type: none"><li>•</li></ul>
<b>Réseau 4G/5G</b>	<ul style="list-style-type: none"><li>•4G</li></ul>
<b>Fonction à distance de l'application mobile</b>	<ul style="list-style-type: none"><li>• Contrôle des portes; • Contrôle des vitres; • Démarrage du véhicule; • Contrôle de la climatisation; • Sièges chauffants; • Contrôle de l'état du véhicule/ diagnostic; • Localisation du véhicule / recherche du véhicule</li></ul>
<b>points d'accès Wi-Fi</b>	<ul style="list-style-type: none"><li>•</li></ul>

## Contrôle de la conduite

<b>Commutateur de mode de conduite</b>	<ul style="list-style-type: none"><li>• Sport; • Économie; • Norme/ Confort</li></ul>
<b>Stationnement automatique</b>	<ul style="list-style-type: none"><li>•</li></ul>
<b>Descente en pente raide</b>	<ul style="list-style-type: none"><li>•</li></ul>
<b>Aide au démarrage en côte</b>	<ul style="list-style-type: none"><li>•</li></ul>

## Matériel de conduite

<b>Radar de stationnement avant/arrière</b>	Avant-/Après •
<b>Système de caméras d'aide à la conduite</b>	<ul style="list-style-type: none"><li>• Image panoramique à 360 degrés</li></ul>
<b>Nombre de caméras</b>	<ul style="list-style-type: none"><li>• 4</li></ul>
<b>Nombre de radars à ultrasons</b>	<ul style="list-style-type: none"><li>• 3</li></ul>
<b>Châssis transparent/ imagerie à 540 degrés</b>	<ul style="list-style-type: none"><li>•</li></ul>
<b>Quantité de radar à ondes millimétriques</b>	<ul style="list-style-type: none"><li>• 1</li></ul>

## Recharge en voiture

<b>Port multimédia/de chargement</b>	<ul style="list-style-type: none"><li>•USB</li></ul>
<b>Nombre de ports USB/ Type-C</b>	<ul style="list-style-type: none"><li>• 1 avant/2 arrière</li></ul>

---

"●" = Équipement de série

"□" = Non disponible

"○" = Équipement en option.

Remarque : Il s'agit de véhicules du marché chinois. La couverture de garantie n'est pas disponible en dehors de la Chine.