

# Rapport de Détail du Véhicule

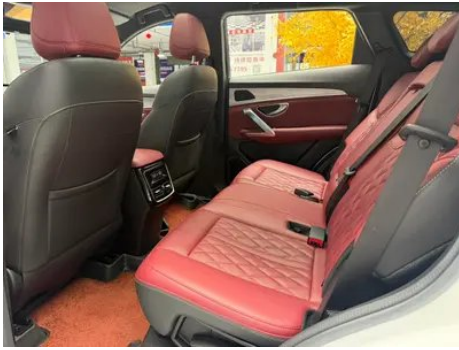
Jetour X70 PLUS 2023 1.5T DCT Brave PLUS 5  
Siège

## Informations de Base

Marque	Jetour
Kilométrage	25,000 km
Couleur	Blanc
Première immatriculation	2023-05-01
Nombre de transferts	1

## Images du Véhicule







## État du Véhicule

1. Capot, Rayure. 2. Pare-chocs avant, Éclat de peinture, Éraflure, Dommage par rayure. 3. Pare-chocs arrière, Éclat de peinture, Réparation de peinture, Éraflure. 4. Porte avant gauche, Éclat de peinture, Rayure. 5. Porte avant droite, Éclat de peinture. 6. Porte arrière gauche, Éraflure. 7. Porte arrière droite, Éclat de peinture, Rayure. 8. Couvercle de coffre, Dommage par rayure. 9. Aile avant droite, Rayure. 10. Aile arrière droite, Éclat de peinture. 11. Phare avant gauche, Rayure. 12. Phare avant droit, Rayure. 13. Feu arrière gauche, Rayure. 14. Feu arrière droit, Rayure.

## Informations de Configuration

### Informations sur le modèle

<b>Nom du modèle</b>	Jetour X70 PLUS 2023 1.5T DCT Brave PLUS 5 Siège
<b>Date de lancement</b>	2022.11

### Paramètres de base

<b>Catégorie du véhicule</b>	SUV moyen
<b>Type d'énergie</b>	Essence
<b>Puissance maximale (kW)</b>	115
<b>Couple maximal (N·m)</b>	230
<b>Transmission</b>	Double embrayage à 6 vitesses
<b>Type de carrosserie</b>	SUV
<b>Moteur</b>	1.5T 156 chevaux L4
<b>Dimensions (L×I×H) (mm)</b>	4749*1900*1720
<b>Accélération 0-100 km/h (s)</b>	-
<b>Vitesse maximale (km/h)</b>	180
<b>Poids à vide (kg)</b>	1548

## Paramètres de base (suite)

<b>Poids total autorisé en charge (kg)</b>	2195
<b>Consommation mixte NEDC (L/100 km)</b>	7.6
<b>Consommation mixte WLTP (L/100 km)</b>	7.92
<b>Politique de garantie premier propriétaire</b>	Garantie à vie/non opérationnelle (la clause d'exemption de responsabilité est soumise au fonctionnaire)

## moteur

<b>Référence moteur</b>	SQRE4T15C
<b>Cylindrée (mL)</b>	1498
<b>Cylindrée (L)</b>	1.5
<b>Type d'admission</b>	Turbo
<b>Configuration des cylindres</b>	L
<b>Nombre de cylindres</b>	4
<b>Soupapes par cylindre</b>	4
<b>Taux de compression</b>	9.5
<b>Distribution</b>	DOHC
<b>Alésage (mm)</b>	77
<b>Course (mm)</b>	80.5
<b>Puissance maximale (ch)</b>	156
<b>Régime de puissance maxi (tr/min)</b>	5500
<b>Régime de couple maxi (tr/min)</b>	1750-4000
<b>Puissance nette maximale (kW)</b>	108
<b>Indice d'octane</b>	Numéro 92
<b>Système d'alimentation</b>	Éjection électrique multipoint
<b>Matériau de culasse</b>	Alliage d'aluminium
<b>Matériau de bloc-moteur</b>	Fonte
<b>Disposition du moteur</b>	Horizontal
<b>Technologies spécifiques aux moteurs</b>	DVVT

## Écran/Système

## Écran/Systeme (suite)

<b>Écran couleur de contrôle central</b>	<ul style="list-style-type: none"><li>• Écran LCD tactile</li></ul>
<b>Taille de l'écran d'infodivertissement</b>	<ul style="list-style-type: none"><li>• 10.25 pouces</li></ul>
<b>Bluetooth/Téléphone embarqué</b>	<ul style="list-style-type: none"><li>•</li></ul>
<b>Intégration/Mise en miroir de smartphone</b>	<ul style="list-style-type: none"><li>• Prise en charge de HUAWEI HiCar</li></ul>
<b>Système de contrôle de reconnaissance vocale</b>	<ul style="list-style-type: none"><li>• Système multimédia; • Navigation; • Téléphone; • Climatisation; • Toit ouvrant; • Fenêtre de voiture</li></ul>
<b>Reconnaissance vocale du réveil par région</b>	<ul style="list-style-type: none"><li>• Zone unique</li></ul>

## Corps

<b>Longueur (mm)</b>	4749
<b>Largeur (mm)</b>	1900
<b>Hauteur (mm)</b>	1720
<b>Empattement (mm)</b>	2745
<b>Voie avant (mm)</b>	1610
<b>Voie arrière (mm)</b>	1615
<b>Type d'ouverture des portes</b>	Porte battante
<b>Nombre de portes</b>	5
<b>Nombre de places</b>	5
<b>Capacité du réservoir (L)</b>	57
<b>Volume du coffre (L)</b>	438
<b>Coefficient de traînée (Cx)</b>	-
<b>Angle d'attaque (°)</b>	19
<b>Angle de fuite (°)</b>	18

## Boîte de vitesse

<b>Abréviation</b>	Double embrayage à 6 vitesses
<b>Nombre de rapports</b>	6
<b>Type de transmission</b>	Transmission à double embrayage humide (DCT)

## Direction du châssis

<b>Type de transmission</b>	Moteur avant, traction avant (FF)
-----------------------------	-----------------------------------

## Direction du châssis (suite)

<b>Type de suspension avant</b>	Suspension indépendante MacPherson
<b>Type de suspension arrière</b>	Suspension indépendante multi-bras
<b>Type de direction assistée</b>	Aide électrique
<b>Structure du corps</b>	Chargé

## Configuration des sièges

<b>Matériau des sièges</b>	• Imitation de peau
<b>Réglage du siège principal</b>	• Réglage avant et arrière; • Réglage dossier; • Réglage haut et bas (2 direction)
<b>Méthode de réglage du siège arrière</b>	• Ajustement avant et arrière; • Réglage du dossier
<b>Réglage électrique du siège conducteur et du siège passager</b>	Principal •/Vice-
<b>Boutons de réglage arrière du siège passager avant</b>	-
<b>Réglage du siège de la deuxième rangée</b>	• Réglage du dossier
<b>Banquette arrière rabattable</b>	• La proportion est abaissée
<b>Accoudoir central avant/arrière</b>	• Avant/arrière •
<b>Porte-gobelet arrière</b>	•

## Sécurité active

<b>Système antiblocage des roues (ABS)</b>	•
<b>Répartiteur électronique de freinage (EBD/CBC)</b>	•
<b>Système d'assistance au freinage (EBA/BAS/BA)</b>	•
<b>Système antipatinage (ASR/TCS/TRC)</b>	•
<b>Contrôle électronique de stabilité (ESC/ESP/DSC)</b>	•
<b>Système de surveillance de la pression des pneus (TPMS)</b>	• Affichage de la pression des pneus
<b>Avertisseur de ceinture de sécurité</b>	• Position de conducteur principal

## Sécurité active (suite)

<b>Fixations ISOFIX pour siège enfant</b>	•
<b>Système d'avertissement de franchissement de ligne (LDWS)</b>	-
<b>Système de freinage d'urgence autonome (AEB)</b>	-
<b>Détection de fatigue du conducteur</b>	•
<b>Système d'appel d'urgence (eCall)</b>	•
<b>Système de protection anti-retournement</b>	•

## Climatisation/réfrigérateur

<b>Méthode de contrôle de la température de la climatisation</b>	• Climatisation manuelle
<b>Climatisation indépendante arrière</b>	-
<b>Bouches d'aération des sièges arrière</b>	•
<b>Contrôle de zone de température</b>	-
<b>Purificateur d'air pour voiture</b>	-
<b>Filtre PM2.5 d'habitacle</b>	•

## Sécurité passive

<b>Airbag conducteur/passager</b>	Principal •/Vice •
<b>Airbags latéraux avant/arrière</b>	Avant •/arrière-
<b>Airbags de tête avant/arrière (airbags rideaux)</b>	-

## Frein de roue

<b>Type de freins avant</b>	Ventilation à disque
<b>Type de freins arrière</b>	Type de disque
<b>Type de frein de stationnement</b>	Voiture de stationnement électronique
<b>Dimensions des pneus avant</b>	235/55 R19

## Frein de roue (suite)

<b>Dimensions des pneus arrière</b>	235/55 R19
<b>Dimensions de la roue de secours</b>	Non pleine taille

## Audio/Éclairage intérieur

<b>Nombre de locuteurs</b>	• 6 haut-parleurs
<b>Éclairage d'ambiance intérieur</b>	• Monochrome

## Fonctions de conduite

<b>Affichage des informations de trafic de navigation</b>	•
<b>Assistance de voie</b>	-
<b>Système d'assistance au maintien de la voie</b>	-
<b>Système de régulateur de vitesse</b>	• Croisière à vitesse fixe
<b>Système de navigation par satellite</b>	•
<b>Marque de la carte</b>	• Gaud • Baidu • Tencent
<b>Assistance au stationnement</b>	-

## Éclairage extérieur

<b>Source de lumière de croisement</b>	•LED
<b>Source lumineuse de feux de route</b>	•LED
<b>Feux de jour à LED</b>	•
<b>Feux de route et de croisement adaptatifs</b>	-
<b>Phares automatiques</b>	•
<b>Phares réglables en hauteur</b>	•
<b>Délai d'extinction des phares</b>	•
<b>Clignotant</b>	•

## Rétroviseurs extérieurs

<b>Fonction rétroviseur extérieur</b>	• Réglage électrique; • pliage électrique; • chauffage du rétroviseur; • pliage automatique de la voiture de verrouillage
---------------------------------------	---

## Apparence/antivol

## Apparence/antivol (suite)

<b>Matériau de la jante</b>	• Alliage d'aluminium
<b>Coffre électrique</b>	-
<b>Antidémarrage électronique du moteur</b>	•
<b>Système de verrouillage centralisé dans la voiture</b>	•
<b>Type de clé</b>	• Clé de télécommande
<b>Système de démarrage sans clé</b>	•
<b>Fonction d'entrée sans clé</b>	• Position de conducteur
<b>Galerie de toit</b>	•
<b>Fonction de démarrage à distance</b>	•

## Puits de lumière/Verre

<b>Type de toit ouvrant</b>	• Peut ouvrir la lucarne panoramique
<b>Vitres électriques avant/arrière</b>	• Avant/arrière •
<b>Fonction de levage de vitre à une touche</b>	• Véhicule complet
<b>Fonction anti-pincement de fenêtre</b>	•
<b>Miroir de maquillage pour voiture</b>	• Lumière de conduite principale; • Lumière de copilote
<b>Essuie-glace arrière</b>	•

## Couleur intérieure et extérieure

<b>Couleur extérieure</b>	Glacier blanc #F0F0F0 Gris fantôme #606876 Dragon cristal violet #421B50 Bleu de la mer profonde #0B3080 Noir interstellaire #000000 Ciel étoilé noir #000000 Soleil levant rouge #82011F
<b>Couleur intérieure</b>	Noir/Rouge: #000000/# FF0000; Noir: #000000

## Volant/rétroviseur intérieur

<b>Matériau du volant</b>	• Cortex
<b>Réglage de la position du volant</b>	• Ajustement manuel de haut en bas
<b>Volant multifonction</b>	•
<b>Volant chauffant</b>	-
<b>Mémoire du volant</b>	-

## Volant/rétroviseur intérieur (suite)

<b>Écran d'affichage de l'ordinateur de bord</b>	<ul style="list-style-type: none"><li>• Couleur</li></ul>
<b>Tableau de bord LCD complet</b>	<ul style="list-style-type: none"><li>•</li></ul>
<b>Taille de l'instrument LCD</b>	<ul style="list-style-type: none"><li>• 10.25 pouces</li></ul>
<b>Fonction rétroviseur intérieur</b>	<ul style="list-style-type: none"><li>• Anti-éblouissement manuel</li></ul>
<b>Changement de vitesse</b>	<ul style="list-style-type: none"><li>• Changement de vitesse électronique</li></ul>

## Configuration intelligente

<b>Services de voiture connectée</b>	<ul style="list-style-type: none"><li>•</li></ul>
<b>Mises à jour OTA</b>	<ul style="list-style-type: none"><li>•</li></ul>
<b>Réseau 4G/5G</b>	<ul style="list-style-type: none"><li>•4G</li></ul>
<b>Fonction à distance de l'application mobile</b>	<ul style="list-style-type: none"><li>• Démarrage du véhicule; • Contrôle de l'état du véhicule/ diagnostic; • Localisation du véhicule / recherche du véhicule; • Rendez-vous d'entretien/réparation</li></ul>
<b>points d'accès Wi-Fi</b>	<ul style="list-style-type: none"><li>•</li></ul>

## Contrôle de la conduite

<b>Commutateur de mode de conduite</b>	<ul style="list-style-type: none"><li>• Mouvement; • Économie</li></ul>
<b>Stationnement automatique</b>	<ul style="list-style-type: none"><li>•</li></ul>
<b>Descente en pente raide</b>	<ul style="list-style-type: none"><li>•</li></ul>
<b>Aide au démarrage en côte</b>	<ul style="list-style-type: none"><li>•</li></ul>

## Matériel de conduite

<b>Radar de stationnement avant/arrière</b>	Avant-/Après •
<b>Système de caméras d'aide à la conduite</b>	<ul style="list-style-type: none"><li>• Image panoramique à 360 degrés</li></ul>
<b>Nombre de caméras</b>	<ul style="list-style-type: none"><li>• 4</li></ul>
<b>Nombre de radars à ultrasons</b>	<ul style="list-style-type: none"><li>• 4</li></ul>
<b>Châssis transparent/ imagerie à 540 degrés</b>	<ul style="list-style-type: none"><li>•</li></ul>

## Recharge en voiture

<b>Port multimédia/de chargement</b>	<ul style="list-style-type: none"><li>•USB</li></ul>
--------------------------------------	--

## Recharge en voiture (suite)

<b>Nombre de ports USB/ Type-C</b>	• 2 avant/2 arrière
<b>Prise de courant 12 V dans le coffre à bagages</b>	•

---

"●" = Équipement de série

"\_" = Non disponible

"○" = Équipement en option.

Remarque : Il s'agit de véhicules du marché chinois. La couverture de garantie n'est pas disponible en dehors de la Chine.