

# Отчет о Деталях Автомобиля

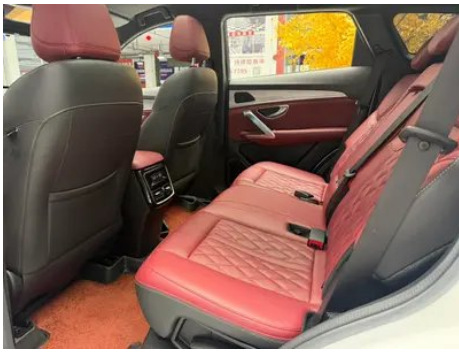
Jetour X70 PLUS 2023 1.5T DCT Храбрый PLUS  
5 Кресло

## Основная Информация

Марка	Jetour
Пробег	25,000 km
Цвет	Белый
Первая регистрация	2023-05-01
Количество передач	1

## Изображения Автомобиля







## Состояние Автомобиля

1. Капот, Царапина. 2. Передний бампер, Скол краски, Потёртость, Повреждение царапиной. 3. Задний бампер, Скол краски, Ремонт лакокрасочного покрытия, Потёртость. 4. Левая передняя дверь, Скол краски, Царапина. 5. Правая передняя дверь, Скол краски. 6. Левая задняя дверь, Потёртость. 7. Правая задняя дверь, Скол краски, Царапина. 8. Крышка багажника, Повреждение царапиной. 9. Правое переднее крыло, Царапина. 10. Правая задняя боковина, Скол краски. 11. Левая передняя фара, Царапина. 12. Правая передняя фара, Царапина. 13. Левый задний фонарь, Царапина. 14. Правый задний фонарь, Царапина.

## Информация о Конфигурации

### Информация о модели

<b>Наименование модели</b>	Jetour X70 PLUS 2023 1.5T DCT Храбрый PLUS 5 Кресло
<b>Дата выпуска</b>	2022.11

### Основные параметры

<b>Класс автомобиля</b>	Среднего размера внедорожник
<b>Тип энергии</b>	Бензин
<b>Максимальная мощность (кВт)</b>	115
<b>Максимальный крутящий момент (Н·м)</b>	230
<b>Трансмиссия</b>	6-ступенчатый мокрый двойной сцеплением
<b>Тип кузова</b>	SUV
<b>Двигатель</b>	1,5 T 156 лошадиных сил L4
<b>Габариты (Д×Ш×В) (мм)</b>	4749*1900*1720
<b>Разгон 0-100 км/ч (с)</b>	-
<b>Максимальная скорость (км/ч)</b>	180
<b>Снаряженная масса (кг)</b>	1548
<b>Полная масса (кг)</b>	2195
<b>Расход топлива по циклу NEDC (л/100км)</b>	7.6
<b>Расход топлива по циклу WLTP (л/100км)</b>	7.92

## Основные параметры (продолжение)

<b>Гарантийные условия для первого владельца</b>	Пожизненная гарантия/неэксплуатация (условия освобождения от ответственности являются официальными)
--	---

### двигатель

<b>Модель двигателя</b>	SQRE4T15C
<b>Рабочий объем (мл)</b>	1498
<b>Рабочий объем (л)</b>	1.5
<b>Тип впуска</b>	Турбонаддув
<b>Компоновка цилиндров</b>	L
<b>Количество цилиндров</b>	4
<b>Клапанов на цилиндр</b>	4
<b>Степень сжатия</b>	9.5
<b>Газораспределительный механизм</b>	DOHC
<b>Диаметр цилиндра (мм)</b>	77
<b>Ход поршня (мм)</b>	80.5
<b>Максимальная мощность (л.с.)</b>	156
<b>Обороты максимальной мощности (об/мин)</b>	5500
<b>Обороты максимального крутящего момента (об/мин)</b>	1750-4000
<b>Максимальная полезная мощность (кВт)</b>	108
<b>Октановое число</b>	№ 92.
<b>Система подачи топлива</b>	Многоточечный электрический впрыск
<b>Материал головки блока цилиндров</b>	Алюминиевый сплав
<b>Материал блока цилиндров</b>	Чугун
<b>Компоновка двигателя</b>	Горизонтальное
<b>Технологии, специфичные для двигателей</b>	DVVT

### Экран/Система

## Экран/Система (продолжение)

<b>Центральный экран управления цветной</b>	<ul style="list-style-type: none"><li>• Сенсорный ЖК-экран</li></ul>
<b>Размер экрана информационно-развлекательной системы</b>	<ul style="list-style-type: none"><li>• 10,25 дюйма</li></ul>
<b>Bluetooth/Автомобильный телефон</b>	<ul style="list-style-type: none"><li>•</li></ul>
<b>Интеграция смартфона/Зеркалирование</b>	<ul style="list-style-type: none"><li>• Поддержка HUAWEI HiCar</li></ul>
<b>Система управления с распознаванием голоса</b>	<ul style="list-style-type: none"><li>• Мультимедийная система; • навигация; • телефон; • кондиционер; • люк; • окно в крыше; • окно</li></ul>
<b>Распознавание голосового пробуждения по региону</b>	<ul style="list-style-type: none"><li>• Одиночная зона</li></ul>

## Тело

<b>Длина (мм)</b>	4749
<b>Ширина (мм)</b>	1900
<b>Высота (мм)</b>	1720
<b>Колесная база (мм)</b>	2745
<b>Передняя колея (мм)</b>	1610
<b>Задняя колея (мм)</b>	1615
<b>Тип открывания дверей</b>	Открытая дверь
<b>Количество дверей</b>	5
<b>Количество мест</b>	5
<b>Объем топливного бака (л)</b>	57
<b>Объем багажника (л)</b>	438
<b>Коэффициент аэродинамического сопротивления (Cd)</b>	-
<b>Угол въезда (°)</b>	19
<b>Угол съезда (°)</b>	18

## Коробка передач

<b>Аббревиатура</b>	6-ступенчатый мокрый двойной сцеплением
<b>Количество передач</b>	6

## Коробка передач (продолжение)

<b>Тип трансмиссии</b>	Мокрая коробка передач с двойным сцеплением (DCT)
------------------------	---

## Рулевое управление шасси

<b>Тип привода</b>	Переднемоторный, переднеприводный (FF)
<b>Тип передней подвески</b>	Независимая подвеска McPherson
<b>Тип задней подвески</b>	Множатная независимая подвеска
<b>Тип усилителя руля</b>	Электрический усилитель
<b>Строение тела</b>	Несущая

## Конфигурация сидений

<b>Материал сидений</b>	<ul style="list-style-type: none"><li>• Имитация кожи</li></ul>
<b>Регулировка основного сиденья</b>	<ul style="list-style-type: none"><li>• Регулировка вперед и назад;</li><li>• регулировка спинки;</li><li>• регулировка высоты (2)</li></ul>
<b>Метод регулировки совместного сиденья</b>	<ul style="list-style-type: none"><li>• Регулировка вперед и назад;</li><li>• регулировка спинки</li></ul>
<b>Электрорегулировка сиденья водителя и пассажира</b>	Главная •/Заместитель-
<b>Кнопки регулировки заднего сиденья переднего пассажира</b>	-
<b>Регулировка сидений второго ряда</b>	<ul style="list-style-type: none"><li>• Регулировка спинки</li></ul>
<b>Заднее сиденье складное</b>	<ul style="list-style-type: none"><li>• Пропорциональное опускание</li></ul>
<b>Передний/задний центральный подлокотник</b>	До •/после •
<b>Задний подстаканник</b>	<ul style="list-style-type: none"><li>•</li></ul>

## Активная безопасность

<b>Антиблокировочная система (ABS)</b>	<ul style="list-style-type: none"><li>•</li></ul>
<b>Электронное распределение тормозных усилий (EBD/CBC)</b>	<ul style="list-style-type: none"><li>•</li></ul>
<b>Система экстренного торможения (EBA/BAS/BA)</b>	<ul style="list-style-type: none"><li>•</li></ul>
<b>Система контроля тяги (ASR/TCS/TRC)</b>	<ul style="list-style-type: none"><li>•</li></ul>

## Активная безопасность (продолжение)

Система курсовой устойчивости (ESC/ESP/DSC)	•
Система контроля давления в шинах (TPMS)	• Отображение давления в шинах
Система напоминания о ремне безопасности	• Место водителя
Крепления ISOFIX для детских кресел	•
Система предупреждения о съезде с полосы (LDWS)	-
Система автономного экстренного торможения (АЕВ)	-
Система обнаружения усталости водителя	•
Система экстренного вызова (eCall)	•
Система защиты от опрокидывания	•

## Кондиционер/холодильник

Метод регулирования температуры в системе кондиционирования воздуха	• Ручной кондиционер
Независимая система климат-контроля для задних пассажиров	-
Вентиляционные отверстия на задних сиденьях	•
Контроль температурной зоны	-
Автомобильный очиститель воздуха	-
Салонный фильтр PM2.5	•

## Пассивная безопасность

Подушка безопасности водителя/пассажира	Мастер •/Заместитель •
Передние/задние боковые подушки безопасности	До •/после-

## Пассивная безопасность (продолжение)

Подушки безопасности для защиты головы спереди/сзади (шторки безопасности)	-
--	---

## Колесный тормоз

Тип передних тормозов	Вентиляционный диск
Тип задних тормозов	Дисковый
Тип стояночного тормоза	Электронный стоячий автомобиль
Размер передних шин	235/55 R19
Размер задних шин	235/55 R19
Размер запасного колеса	Не полный размер

## Аудио/Внутреннее освещение

Количество говорящих	• 6 рогов
Внутреннее окружающее освещение	• Монохромный

## Функции вождения

Навигационный дисплей дорожной информации	•
Помощь в удержании полосы движения	-
Система помощи при движении по полосе	-
Система круиз-контроля	• Круиз с фиксированной скоростью
Спутниковая навигационная система	•
Карта Бренда	• Gaud • Байду • Tencent
Помощь при парковке	-

## Внешнее освещение

Источник света ближнего света	•LED
Источник света дальнего света	•LED
Светодиодные дневные ходовые огни	•
Адаптивный дальний и ближний свет	-
Автоматические фары	•
Регулируемые по высоте фары	•

## Внешнее освещение (продолжение)

<b>Задержка выключения фар</b>	<ul style="list-style-type: none"><li>•</li></ul>
<b>Лампа указателя поворота</b>	<ul style="list-style-type: none"><li>•</li></ul>

## Внешние зеркала

<b>Функция внешнего зеркала</b>	<ul style="list-style-type: none"><li>• Электрическая регулировка;</li><li>• электрический складной;</li><li>• обогрев зеркал заднего вида;</li><li>• автоматический складной замок автомобиля</li></ul>
---------------------------------	--

## Внешний вид/противоугонное

<b>Материал обода</b>	<ul style="list-style-type: none"><li>• Алюминиевый сплав</li></ul>
<b>Электрический багажник</b>	-
<b>Электронный иммобилайзер двигателя</b>	<ul style="list-style-type: none"><li>•</li></ul>
<b>Центральный замок в автомобиле</b>	<ul style="list-style-type: none"><li>•</li></ul>
<b>Тип ключа</b>	<ul style="list-style-type: none"><li>• Ключ дистанционного управления</li></ul>
<b>Система бесключевого запуска</b>	<ul style="list-style-type: none"><li>•</li></ul>
<b>Функция бесключевого доступа</b>	<ul style="list-style-type: none"><li>• Водительское положение</li></ul>
<b>Багажник на крышу</b>	<ul style="list-style-type: none"><li>•</li></ul>
<b>Функция удаленного запуска</b>	<ul style="list-style-type: none"><li>•</li></ul>

## Мансардное окно/стекло

<b>Тип люка</b>	<ul style="list-style-type: none"><li>• Панорамный люк можно открыть</li></ul>
<b>Передние/задние электрические стеклоподъемники</b>	До •/после •
<b>Функция подъема окна одним нажатием</b>	<ul style="list-style-type: none"><li>• Весь автомобиль</li></ul>
<b>Функция защиты от заземления окон</b>	<ul style="list-style-type: none"><li>•</li></ul>
<b>Автомобильное зеркало для макияжа</b>	<ul style="list-style-type: none"><li>• Освещение главного водителя;</li><li>• освещение второго пилота</li></ul>
<b>Задний дворник</b>	<ul style="list-style-type: none"><li>•</li></ul>

## Цвет интерьера и экстерьера

## Цвет интерьера и экстерьера (продолжение)

<b>Цвет кузова</b>	Ледник белый #F0F0F0 Призрачный серый #606876 Длинный кристалл фиолетовый #421B50 Глубокое море синий #0B3080 Межзвездный черный #000000 Звездное небо черный #000000 Восходящее красное #82011F
<b>Цвет салона</b>	Черный/Красный: #000000/#FF0000; Черный: #000000

## Рулевое колесо/внутреннее зеркало

<b>Материал рулевого колеса</b>	<ul style="list-style-type: none"><li>• Кора</li></ul>
<b>Регулировка положения рулевого колеса</b>	<ul style="list-style-type: none"><li>• Ручная регулировка вверх и вниз</li></ul>
<b>Многофункциональное рулевое колесо</b>	<ul style="list-style-type: none"><li>•</li></ul>
<b>Подогрев рулевого колеса</b>	-
<b>Память рулевого колеса</b>	-
<b>Экран дисплея маршрутного компьютера</b>	<ul style="list-style-type: none"><li>• Цвет</li></ul>
<b>Полностью ЖК-панель приборов</b>	<ul style="list-style-type: none"><li>•</li></ul>
<b>Размер ЖК-дисплея</b>	<ul style="list-style-type: none"><li>• 10,25 дюйма</li></ul>
<b>Функция внутреннего зеркала заднего вида</b>	<ul style="list-style-type: none"><li>• Ручная антибликовая</li></ul>
<b>Переключение передач</b>	<ul style="list-style-type: none"><li>• Переключение электронного переключения</li></ul>

## Интеллектуальная конфигурация

<b>Сервисы подключенного автомобиля</b>	<ul style="list-style-type: none"><li>•</li></ul>
<b>Обновления по воздуху (ОТА)</b>	<ul style="list-style-type: none"><li>•</li></ul>
<b>Сеть 4G/5G</b>	<ul style="list-style-type: none"><li>• 4G</li></ul>
<b>Функция удаленного управления через мобильное приложение</b>	<ul style="list-style-type: none"><li>• Запуск автомобиля; • Проверка состояния автомобиля/диагностика; • Определение местоположения/поиск автомобиля; • Запись на обслуживание/ремонт</li></ul>
<b>Точки доступа Wi-Fi</b>	<ul style="list-style-type: none"><li>•</li></ul>

## Контроль вождения

## Контроль вождения (продолжение)

<b>Переключатель режима движения</b>	• Спорт; • экономика
<b>Автоматическая парковка</b>	•
<b>Крутой спуск по склону</b>	•
<b>Помощь при трогании на подъеме</b>	•

## Приводное оборудование

<b>Передний/задний парковочный радар</b>	Передний/задний •
<b>Система видеопомощи при вождении</b>	• 360-градусное панорамное изображение
<b>Количество камер</b>	• 4
<b>Количество ультразвуковых радаров</b>	• 4
<b>Прозрачный корпус/540-градусное изображение</b>	•

## Зарядка в автомобиле

<b>Мультимедийный/зарядный порт</b>	•USB
<b>Количество портов USB/Type-C</b>	• 2 в первом ряду/2 в заднем ряду
<b>Розетка 12 В в багажном отделении</b>	•

"●" = Стандартное оборудование

"\_" = Недоступно

"○" = Опциональное оборудование.

Примечание: Это автомобили для китайского рынка.  
Гарантийное покрытие недоступно за пределами Китая.