

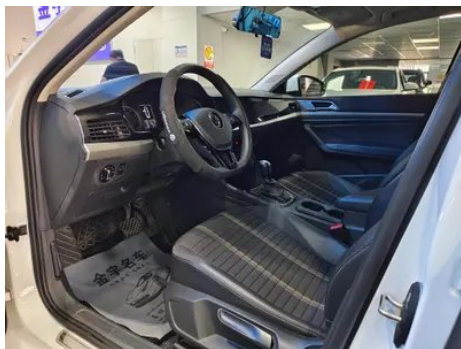
Rapport de Détail du Véhicule

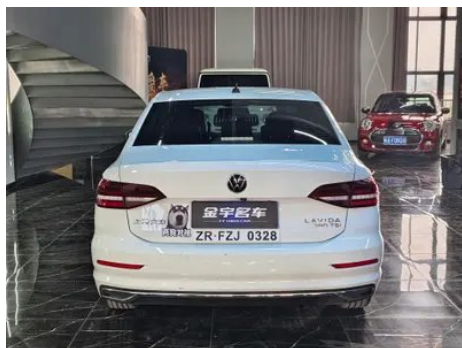
Volkswagen Lavida 2018 280TSI DSG Version
confortable Pays V

Informations de Base

Marque	Volkswagen
Kilométrage	86,000 km
Couleur	Blanc
Première immatriculation	2021-02-01
Nombre de transferts	0

Images du Véhicule





État du Véhicule

1. Bas de caisse droit, Réparation de peinture, Réparation de carrosserie du côté extérieur. 2. Face intérieure du montant A droit, Déformation. 3. Rails et armature du siège conducteur, Traces de démontage. 4. Rails et armature du siège passager avant, Traces de démontage. 5. Aile arrière droite, Réparation de peinture, Réparation de carrosserie.

Informations de Configuration

Informations sur le modèle

Nom du modèle	Volkswagen Lavalida 2018 280TSI DSG Version confortable Pays V
Date de lancement	2018.05

Paramètres de base

Catégorie du véhicule	Voiture compacte
Type d'énergie	Essence
Puissance maximale (kW)	110
Couple maximal (N·m)	250
Transmission	Double embrayage sec à 7 vitesses
Type de carrosserie	Berline
Moteur	1,4 L 150 chevaux L4
Dimensions (LxIxH) (mm)	4670*1806*1474
Accélération 0-100 km/h (s)	8.3
Vitesse maximale (km/h)	210
Poids à vide (kg)	1318
Poids total autorisé en charge (kg)	-

Paramètres de base (suite)

Consommation mixte NEDC (L/100 km)	5.4
---	-----

moteur

Référence moteur	EA211-CSS
Cylindrée (mL)	1395
Cylindrée (L)	1.4
Type d'admission	Turbo
Configuration des cylindres	L
Nombre de cylindres	4
Soupapes par cylindre	4
Distribution	DOHC
Puissance maximale (ch)	150
Régime de puissance maxi (tr/min)	5000
Régime de couple maxi (tr/min)	1750-3000
Puissance nette maximale (kW)	-
Indice d'octane	Numéro 95
Système d'alimentation	Pulvérisation directe
Matériau de culasse	Alliage d'aluminium
Matériau de bloc-moteur	Alliage d'aluminium

Écran/Système

Écran couleur de contrôle central	• Écran LCD tactile
Taille de l'écran d'infodivertissement	• 6,5 pouces; ○ 8 pouces
Bluetooth/Téléphone embarqué	•
Intégration/Mise en miroir de smartphone	• Prise en charge d'Apple CarPlay; • Prise en charge de Baidu CarLife
Système de contrôle de reconnaissance vocale	○ Système multimédia; ○ Navigation; ○ Téléphone

Corps

Longueur (mm)	4670
Largeur (mm)	1806
Hauteur (mm)	1474

Corps (suite)

Empattement (mm)	2688
Voie avant (mm)	-
Voie arrière (mm)	-
Type d'ouverture des portes	-
Nombre de portes	4
Nombre de places	5
Capacité du réservoir (L)	51
Volume du coffre (L)	510
Coefficient de traînée (Cx)	-

Boîte de vitesse

Abréviation	Double embrayage sec à 7 vitesses
Nombre de rapports	7
Type de transmission	Transmission à double embrayage sec (DCT)

Direction du châssis

Type de transmission	Moteur avant, traction avant (FF)
Type de suspension avant	Suspension indépendante MacPherson
Type de suspension arrière	Suspension non indépendante à poutre de torsion
Type de direction assistée	Aide électrique
Structure du corps	Chargé

Configuration des sièges

Matériau des sièges	<ul style="list-style-type: none">• Mélangez la peau/tissu
Réglage du siège principal	<ul style="list-style-type: none">• Réglage avant et arrière;• Réglage dossier;• Réglage haut et bas (2 direction)
Méthode de réglage du siège arrière	<ul style="list-style-type: none">• Ajustement avant et arrière;• Réglage du dossier
Réglage électrique du siège conducteur et du siège passager	-
Boutons de réglage arrière du siège passager avant	-
Banquette arrière rabattable	<ul style="list-style-type: none">• La proportion est abaissée

Configuration des sièges (suite)

Accoudoir central avant/arrière	Avant •/arrière-
Porte-gobelet arrière	-

Sécurité active

Système antiblocage des roues (ABS)	•
Répartiteur électronique de freinage (EBD/CBC)	•
Système d'assistance au freinage (EBA/BAS/BA)	•
Système antipatinage (ASR/TCS/TRC)	•
Contrôle électronique de stabilité (ESC/ESP/DSC)	•
Système de surveillance de la pression des pneus (TPMS)	• Alarme de pression des pneus
Avertisseur de ceinture de sécurité	• Première rangée
Fixations ISOFIX pour siège enfant	•
Système d'avertissement de franchissement de ligne (LDWS)	-
Système de freinage d'urgence autonome (AEB)	-
Détection de fatigue du conducteur	-

Climatisation/réfrigérateur

Méthode de contrôle de la température de la climatisation	• Climatisation manuelle
Climatisation indépendante arrière	-
Bouches d'aération des sièges arrière	•
Contrôle de zone de température	-
Purificateur d'air pour voiture	-
Filtre PM2.5 d'habitacle	•

Sécurité passive

Sécurité passive (suite)

Airbag conducteur/passager	Principal •/Vice •
Airbags latéraux avant/arrière	Avant •/arrière-
Airbags de tête avant/arrière (airbags rideaux)	-

Frein de roue

Type de freins avant	Ventilation à disque
Type de freins arrière	Type de disque
Type de frein de stationnement	Voiture de stationnement électronique
Dimensions des pneus avant	205/55 R16
Dimensions des pneus arrière	205/55 R16
Dimensions de la roue de secours	Non pleine taille

Audio/Éclairage intérieur

Nombre de locuteurs	• 6 haut-parleurs
----------------------------	-------------------

Fonctions de conduite

Affichage des informations de trafic de navigation	○
Assistance de voie	-
Système d'assistance au maintien de la voie	-
Système de navigation par satellite	○
Assistance au stationnement	-

Éclairage extérieur

Source de lumière de croisement	•LED
Source lumineuse de feux de route	•LED
Feux de jour à LED	•
Feux de route et de croisement adaptatifs	-
Phares automatiques	-
Feux de brouillard avant	• Halogène

Éclairage extérieur (suite)

Phares réglables en hauteur	•
Délai d'extinction des phares	-
Clignotant	•

Rétroviseurs extérieurs

Fonction rétroviseur extérieur	• régulation électrique; • chauffage du rétroviseur; • retour vers le bas automatique
---------------------------------------	---

Apparence/antivol

Matériau de la jante	• Alliage d'aluminium
Antidémarrage électronique du moteur	•
Système de verrouillage centralisé dans la voiture	•
Type de clé	• Clé de télécommande
Système de démarrage sans clé	-

Puits de lumière/Verre

Type de toit ouvrant	• Toit ouvrant électrique
Vitres électriques avant/arrière	• Avant/arrière •
Fonction de levage de vitre à une touche	• Véhicule complet
Fonction anti-pincement de fenêtre	•
Miroir de maquillage pour voiture	• Copilote
Essuie-glace arrière	-

Couleur intérieure et extérieure

Couleur extérieure	Blanc élégant #FCFFFF Wind Ya Gold #BAA08C Argent tranchant #EDED EDED Silent brun #643C23 Qian Yazhi #4D3747 Noir mystérieux #000103
Couleur intérieure	Noir: @ 000000; Noir / Beige: @ 1d1e20 / @ aaaba6; Noir / brun: @ 1d1d1d / @ 723d1b

Volant/rétroviseur intérieur

Matériau du volant	• Plastique
Réglage de la position du volant	• Ajustement manuel de haut en bas

Volant/rétroviseur intérieur (suite)

Volant multifonction	•
Volant chauffant	-
Mémoire du volant	-
Écran d'affichage de l'ordinateur de bord	• Monochrome
Tableau de bord LCD complet	-
Fonction rétroviseur intérieur	• Anti-éblouissement manuel

Configuration intelligente

Services de voiture connectée	-
Mises à jour OTA	-

Contrôle de la conduite

Commutateur de mode de conduite	• Mouvement; • Économie
Stationnement automatique	•
Aide au démarrage en côte	•
Technologie de démarrage et d'arrêt du moteur	•

Matériel de conduite

Radar de stationnement avant/arrière	Avant-/Après •
---	----------------

Recharge en voiture

Port multimédia/de chargement	•USB;•SD
Nombre de ports USB/Type-C	• 1 avant/2 arrière

Forfait optionnel

Forfait optionnel	Sac de relooking de navigation Zhixing (1 Yuan Contient 8 Écran tactile couleur pouces Navigation en temps réel sur les conditions routières Mise à niveau de la carte en ligne Contrôle vocal naturel CarLife CarPlay MirrorLink Carte de téléphone portable USB Interface Fonctions Bluetooth)
--------------------------	--

"●" = Équipement de série

"□" = Non disponible

"○" = Équipement en option.

Remarque : Il s'agit de véhicules du marché chinois. La couverture de garantie n'est pas disponible en dehors de la Chine.