

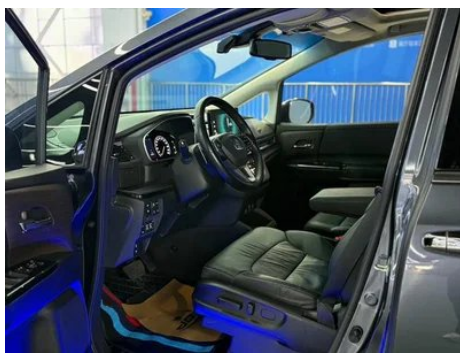
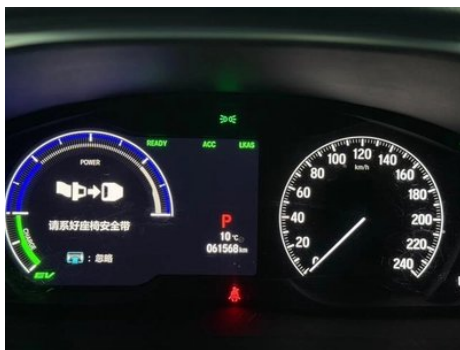
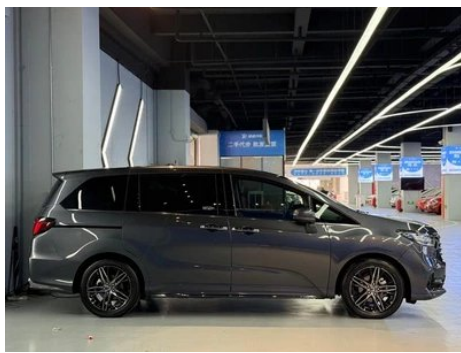
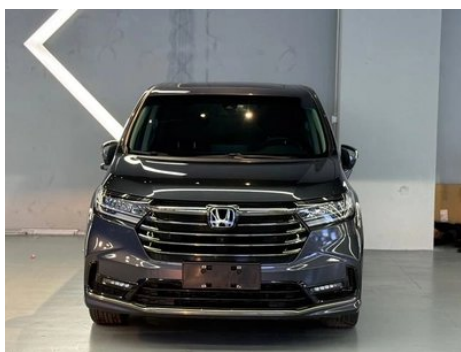
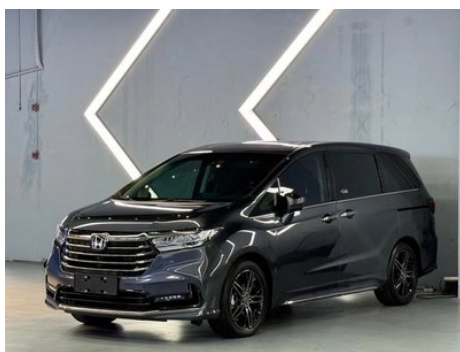
Отчет о Деталях Автомобиля

Honda Odyssey 2022 2.0L Острый Элитная версия

Основная Информация

Марка	Honda
Пробег	61,500 km
Цвет	Тёмно-серый
Первая регистрация	2023-04-01
Количество передач	1

Изображения Автомобиля







Состояние Автомобиля

1. Правая задняя боковина, Ремонт лакокрасочного покрытия.

Информация о Конфигурации

Информация о модели

Наименование модели	Odyssey 2022 2.0L e:HEV Rui · Экстремальное издание
Дата выпуска	2021.12

Основные параметры

Класс автомобиля	Среднеразмерный MPV
Тип энергии	Гибридный электромобиль (HEV)
Максимальная мощность (кВт)	107
Максимальный крутящий момент (Н·м)	175
Трансмиссия	Бесступенчатая трансмиссия E-CVT
Тип кузова	MPV
Двигатель	2,0 л, 146 лошадиных сил, L4
Габариты (Д×Ш×В) (мм)	4861*1820*1712
Разгон 0-100 км/ч (с)	-
Максимальная скорость (км/ч)	160
Снаряженная масса (кг)	1980
Полная масса (кг)	2514
Электродвигатель (л.с.)	184
Расход топлива по циклу WLTP (л/100км)	6.17

двигатель

Модель двигателя	LFB11
Рабочий объем (мл)	1993
Рабочий объем (л)	2.0
Тип впуска	Естественный вдох

двигатель (продолжение)

Компоновка цилиндров	L
Количество цилиндров	4
Клапанов на цилиндр	4
Степень сжатия	13.5
Газораспределительный механизм	DOHC
Максимальная мощность (л.с.)	146
Обороты максимальной мощности (об/мин)	6200
Обороты максимального крутящего момента (об/мин)	3500
Максимальная полезная мощность (кВт)	107
Октановое число	№ 92.
Система подачи топлива	Многоточечный электрический впрыск
Материал головки блока цилиндров	Алюминиевый сплав
Материал блока цилиндров	Алюминиевый сплав
Компоновка двигателя	Горизонтальное
Технологии, специфичные для двигателей	i-VTEC

Электродвигатель

Тип двигателя	-
Суммарная мощность электродвигателей (кВт)	135
Суммарный крутящий момент электродвигателей (Н·м)	315
Макс. мощность переднего электродвигателя (кВт)	135
Макс. крутящий момент переднего электродвигателя (Н·м)	315
Общая мощность системы (кВт)	158

Электродвигатель (продолжение)

Количество приводных двигателей	Одномоторный
Компоновка электродвигателей	Передняя
Тип батареи	Литий-ионный аккумулятор

Экран/Система

Центральный экран управления цветной	<ul style="list-style-type: none">• Сенсорный ЖК-экран
Размер экрана информационно-развлекательной системы	<ul style="list-style-type: none">• 10,1 дюйма
Bluetooth/Автомобильный телефон	<ul style="list-style-type: none">•
Интеграция смартфона/Зеркалирование	<ul style="list-style-type: none">• Поддержка CarLife
Система управления с распознаванием голоса	<ul style="list-style-type: none">• Мультимедийная система;• навигация;• телефон
Интеллектуальная система автомобиля	<ul style="list-style-type: none">•Honda Connect

Тело

Длина (мм)	4861
Ширина (мм)	1820
Высота (мм)	1712
Колесная база (мм)	2900
Передняя колея (мм)	1559
Задняя колея (мм)	1560
Тип открывания дверей	Распашные двери, раздвижные двери
Количество дверей	5
Количество мест	7
Объем топливного бака (л)	50
Объем багажника (л)	-
Коэффициент аэродинамического сопротивления (Cd)	-
Угол въезда (°)	15
Угол съезда (°)	17

Тело (продолжение)

Минимальный радиус поворота (м)	5.4
----------------------------------------	-----

Коробка передач

Аббревиатура	Бесступенчатая трансмиссия E-CVT
Количество передач	Бесступенчатая трансмиссия
Тип трансмиссии	Электронная бесступенчатая трансмиссия (E-CVT)

Рулевое управление шасси

Тип привода	Переднемоторный, переднеприводный (FF)
Тип передней подвески	Независимая подвеска McPherson
Тип задней подвески	Балка кручения, независимая подвеска
Тип усилителя руля	Электрический усилитель
Строение тела	Несущая

Конфигурация сидений

Материал сидений	• Натуральная кожа
Регулировка основного сиденья	• Регулировка вперед и назад; • регулировка спинки; • регулировка высоты (4 стороны)
Метод регулировки совместного сиденья	• Регулировка вперед и назад; • регулировка спинки
Электрорегулировка сиденья водителя и пассажира	Мастер •/Заместитель •
Функции передних сидений	• Отопление
Кнопки регулировки заднего сиденья переднего пассажира	-
Регулировка сидений второго ряда	• Регулировка вперед и назад; • регулировка спинки; • регулировка плеча; • регулировка опоры ноги; • регулировка влево и вправо
Заднее сиденье складное	• Пропорциональное опускание
Передний/задний центральный подлокотник	До •/после •
Задний подстаканник	•

Конфигурация сидений (продолжение)

Функции сидений второго ряда	<ul style="list-style-type: none">• Отопление
Расположение сидений	<ul style="list-style-type: none">• 2-2-3
Независимые сиденья второго ряда	<ul style="list-style-type: none">•
Электрорегулировка сидений второго ряда	<ul style="list-style-type: none">•
Задний маленький столик	<ul style="list-style-type: none">•

Активная безопасность

Антиблокировочная система (ABS)	<ul style="list-style-type: none">•
Электронное распределение тормозных усилий (EBD/CBC)	<ul style="list-style-type: none">•
Система экстренного торможения (EBA/BAS/BA)	<ul style="list-style-type: none">•
Система контроля тяги (ASR/TCS/TRC)	<ul style="list-style-type: none">•
Система курсовой устойчивости (ESC/ESP/DSC)	<ul style="list-style-type: none">•
Система контроля давления в шинах (TPMS)	<ul style="list-style-type: none">• Сигнализация давления в шинах
Система напоминания о ремне безопасности	<ul style="list-style-type: none">• Передний ряд
Крепления ISOFIX для детских кресел	<ul style="list-style-type: none">•
Система предупреждения о съезде с полосы (LDWS)	<ul style="list-style-type: none">•
Система автономного экстренного торможения (АЕВ)	<ul style="list-style-type: none">•
Система обнаружения усталости водителя	-
Система предупреждения о лобовом столкновении (FCW)	<ul style="list-style-type: none">•

Активная безопасность (продолжение)

Предупреждение о низкой скорости	•
Система экстренного вызова (eCall)	•

Кондиционер/холодильник

Метод регулирования температуры в системе кондиционирования воздуха	• Автоматический кондиционер
Независимая система климат-контроля для задних пассажиров	•
Вентиляционные отверстия на задних сиденьях	•
Контроль температурной зоны	•
Автомобильный очиститель воздуха	•
Салонный фильтр PM2.5	•
Генератор отрицательных ионов	•

Пассивная безопасность

Подушка безопасности водителя/пассажира	Мастер •/Заместитель •
Передние/задние боковые подушки безопасности	До •/после-
Подушки безопасности для защиты головы спереди/сзади (шторки безопасности)	До •/после •

Колесный тормоз

Тип передних тормозов	Вентиляционный диск
Тип задних тормозов	Дисковый
Тип стояночного тормоза	Электронный стоячий автомобиль
Размер передних шин	225/50 R18
Размер задних шин	225/50 R18
Размер запасного колеса	Нет.

Аудио/Внутреннее освещение

Количество говорящих	• 6 рогов
----------------------	-----------

Функции вождения

Функции вождения (продолжение)

Навигационный дисплей дорожной информации	•
Помощь в удержании полосы движения	-
Система помощи при движении по полосе	•
Система круиз-контроля	• Адаптивный круиз на полной скорости
Спутниковая навигационная система	•
Уровень помощи при вождении	•L2
Центрирование полосы движения	•
Распознавание дорожных знаков	•
Системы помощи водителю	•Honda SENSING
Помощь при парковке	•

Внешнее освещение

Источник света ближнего света	•LED
Источник света дальнего света	•LED
Светодиодные дневные ходовые огни	•
Адаптивный дальний и ближний свет	-
Автоматические фары	•
Передние противотуманные фары	•LED
Регулируемые по высоте фары	•
Задержка выключения фар	•
Лампа указателя поворота	•

Внешние зеркала

Внешние зеркала (продолжение)

Функция внешнего зеркала	<ul style="list-style-type: none">• Электрическая регулировка;• электрический складной;• обогрев зеркал заднего вида;• автоматический складной замок автомобиля
---------------------------------	----------------------------------------------------------------------------------------------------------------------------------------------------------------------------------------------------------

Внешний вид/противоугонное

Материал обода	<ul style="list-style-type: none">• Алюминиевый сплав
Электрический багажник	<ul style="list-style-type: none">•
Электронный иммобилайзер двигателя	<ul style="list-style-type: none">•
Центральный замок в автомобиле	<ul style="list-style-type: none">•
Тип ключа	<ul style="list-style-type: none">• Ключ дистанционного управления
Система бесключевого запуска	<ul style="list-style-type: none">•
Функция бесключевого доступа	<ul style="list-style-type: none">• Передний ряд
Бесконтактное открывание багажника	<ul style="list-style-type: none">•
Электрическая память положения багажника	<ul style="list-style-type: none">•
Функция удаленного запуска	<ul style="list-style-type: none">•
Тип раздвижной двери	<ul style="list-style-type: none">• Двусторонний электрический
Волшебная сенсорная дверь	<ul style="list-style-type: none">•

Мансардное окно/стекло

Тип люка	<ul style="list-style-type: none">• Секционный электрический люк
Передние/задние электрические стеклоподъемники	До •/после •
Функция подъема окна одним нажатием	<ul style="list-style-type: none">• Вся машина
Функция защиты от заземления окон	<ul style="list-style-type: none">•
Автомобильное зеркало для макияжа	<ul style="list-style-type: none">• Освещение главного водителя;• освещение второго пилота
Задний дворник	<ul style="list-style-type: none">•
Заднее боковое защитное стекло	<ul style="list-style-type: none">•

Мансардное окно/стекло (продолжение)

Многослойное звукоизолирующее стекло бокового окна	<ul style="list-style-type: none">• Вся машина
-----------------------------------------------------------	--------------------------------------------------------------

Цвет интерьера и экстерьера

Цвет кузова	Полярная ночь: #505050; Гренландский белый: # EDF2F8; Звездный синий: #1F3058; Аврора синий: #1E2895; стример фэнтезийный фиолетовый: #330852; Звездный лунный белый: # EFEFEF
Цвет салона	Черный/коричневый: #000000/ #7C3D22; Черный: #000000; Черный/слоновая кость: #000000/ # CEC5B1

Рулевое колесо/внутреннее зеркало

Материал рулевого колеса	<ul style="list-style-type: none">• Натуральная кожа
Регулировка положения рулевого колеса	<ul style="list-style-type: none">• Ручная регулировка вверх и вниз
Многофункциональное рулевое колесо	<ul style="list-style-type: none">•
Подогрев рулевого колеса	-
Память рулевого колеса	-
Экран дисплея маршрутного компьютера	<ul style="list-style-type: none">• Цвет
Полностью ЖК-панель приборов	-
Размер ЖК-дисплея	<ul style="list-style-type: none">• 7 дюймов
Функция внутреннего зеркала заднего вида	<ul style="list-style-type: none">• Автоматическая антибликовая
Переключение передач	<ul style="list-style-type: none">• Переключение клавиш
Устройство ETC	<ul style="list-style-type: none">•

Интеллектуальная конфигурация

Сервисы подключенного автомобиля	<ul style="list-style-type: none">•
Обновления по воздуху (ОТА)	<ul style="list-style-type: none">•
Сеть 4G/5G	<ul style="list-style-type: none">•4G

Интеллектуальная конфигурация (продолжение)

Функция удаленного управления через мобильное приложение	• Запрос состояния автомобиля/диагностика; • позиционирование автомобиля/поиск автомобиля
Точки доступа Wi-Fi	•

Контроль вождения

Переключатель режима движения	• Спорт; • экономика
Автоматическая парковка	•
Помощь при трогании на подъеме	•
Система рекуперации энергии	•

Приводное оборудование

Передний/задний парковочный радар	До •/после •
Система видеопомощи при вождении	• 360-градусное панорамное изображение; • изображение слепой зоны на стороне автомобиля

Зарядка в автомобиле

Мультимедийный/зарядный порт	•USB
Количество портов USB/Type-C	• 3 в первом ряду/2 в заднем ряду
Функция беспроводной зарядки мобильного телефона	• Передний ряд

"●" = Стандартное оборудование

"_" = Недоступно

"○" = Опциональное оборудование.

Примечание: Это автомобили для китайского рынка.
Гарантийное покрытие недоступно за пределами Китая.