

Отчет о Деталях Автомобиля

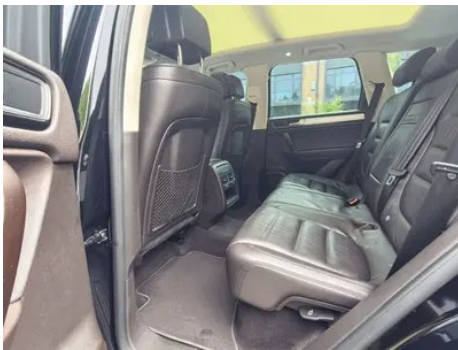
Volkswagen Touareg 2017 3.0TSI Тип Торпе

Основная Информация

| | |
|--------------------|------------|
| Марка | Volkswagen |
| Пробег | 166,000 km |
| Цвет | Черный |
| Первая регистрация | 2018-04-01 |
| Количество передач | 2 |

Изображения Автомобиля





Состояние Автомобиля

1. Панель крепления радиатора, Следы демонтажа, Заменено. 2. Левая задняя боковина, Ремонт лакокрасочного покрытия, Кузовной ремонт.

Информация о Конфигурации

Информация о модели

Наименование модели

Touareg 2017 3.0TSI Top

Информация о модели (продолжение)

| | |
|--------------|---------|
| Дата выпуска | 2016.06 |
|--------------|---------|

Основные параметры

| | |
|--|----------------------------|
| Класс автомобиля | Внегабаритный внедорожник |
| Тип энергии | Бензин |
| Максимальная мощность (кВт) | 235 |
| Максимальный крутящий момент (Н·м) | 440 |
| Трансмиссия | 8 ручных передач |
| Тип кузова | SUV |
| Двигатель | 3,0 Т 320 лошадиных сил V6 |
| Габариты (Д×Ш×В) (мм) | 4801*1940*1709 |
| Разгон 0-100 км/ч (с) | 7 |
| Максимальная скорость (км/ч) | 235 |
| Снаряженная масса (кг) | 2244 |
| Полная масса (кг) | - |
| Расход топлива по циклу NEDC (л/100км) | 10.2 |

двигатель

| | |
|--|---------------------|
| Модель двигателя | - |
| Рабочий объем (мл) | 2995 |
| Рабочий объем (л) | 3.0 |
| Тип впуска | Механический наддув |
| Компоновка цилиндров | V |
| Количество цилиндров | 6 |
| Клапанов на цилиндр | 4 |
| Газораспределительный механизм | DOHC |
| Максимальная мощность (л.с.) | 320 |
| Обороты максимальной мощности (об/мин) | 5700-6500 |
| Обороты максимального крутящего момента (об/мин) | 2900-4700 |
| Максимальная полезная мощность (кВт) | - |

двигатель (продолжение)

| | |
|---|-------------------|
| Октановое число | Номер 95 |
| Система подачи топлива | Смешанная струя |
| Материал головки блока цилиндров | Алюминиевый сплав |
| Материал блока цилиндров | Алюминиевый сплав |

Экран/Система

| | |
|--|----------------------------|
| Центральный экран управления цветной | • |
| Размер экрана информационно-развлекательной системы | •6,5 дюйма |
| Bluetooth/Автомобильный телефон | - |
| CD/DVD-проигрыватель | • Многодисковая CD система |

Тело

| | |
|---|----------|
| Длина (мм) | 4801 |
| Ширина (мм) | 1940 |
| Высота (мм) | 1709 |
| Колесная база (мм) | 2893 |
| Передняя колея (мм) | - |
| Задняя колея (мм) | - |
| Тип открывания дверей | - |
| Количество дверей | 5 |
| Количество мест | 5 |
| Объем топливного бака (л) | 100 |
| Объем багажника (л) | 580-1642 |
| Коэффициент аэродинамического сопротивления (Cd) | - |

Коробка передач

| | |
|---------------------------|--|
| Аббревиатура | 8 ручных передач |
| Количество передач | 8 |
| Тип трансмиссии | Автоматическая коробка передач с ручным режимом (АТ) |

Рулевое управление шасси

Рулевое управление шасси (продолжение)

| | |
|---|---|
| Тип привода | Переднемоторный, полноприводный (F-AWD) |
| Полный привод | Полный полный привод |
| Центральная дифференциальная структура | Дифференциал Торсена |
| Тип передней подвески | Независимая подвеска с двумя поперечными рычагами |
| Тип задней подвески | Независимая подвеска с двумя поперечными рычагами |
| Тип усилителя руля | Электрический усилитель |
| Строение тела | Несущая |

Конфигурация сидений

| | |
|---|--|
| Материал сидений | • Натуральная кожа |
| Регулировка основного сиденья | • Регулировка вперёд-назад; • Регулировка спинки; • Регулировка по высоте (2 положения); • Регулировка по высоте (4 положения) |
| Метод регулировки совместного сиденья | • Регулировка вперед и назад; • регулировка спинки |
| Электрорегулировка сиденья водителя и пассажира | Мастер •/Заместитель • |
| Функции передних сидений | • Отопление; • вентиляция |
| Кнопки регулировки заднего сиденья переднего пассажира | - |
| Регулировка сидений второго ряда | • Регулировка вперед и назад; • регулировка спинки |
| Заднее сиденье складное | • Пропорциональное опускание |
| Передний/задний центральный подлокотник | До •/после • |
| Задний подстаканник | • |

Активная безопасность

| | |
|--|---|
| Антиблокировочная система (ABS) | • |
|--|---|

Активная безопасность (продолжение)

| | |
|--|---|
| Электронное распределение тормозных усилий (EBD/CBC) | • |
| Система экстренного торможения (EBA/BAS/BA) | • |
| Система контроля тяги (ASR/TCS/TRC) | • |
| Система курсовой устойчивости (ESC/ESP/DSC) | • |
| Система контроля давления в шинах (TPMS) | • |
| Система напоминания о ремне безопасности | • |
| Крепления ISOFIX для детских кресел | • |
| Система предупреждения о съезде с полосы (LDWS) | - |
| Система автономного экстренного торможения (АЕВ) | - |
| Система обнаружения усталости водителя | - |

Кондиционер/холодильник

| | |
|---|------------------------------|
| Метод регулирования температуры в системе кондиционирования воздуха | • Автоматический кондиционер |
| Независимая система климат-контроля для задних пассажиров | - |
| Вентиляционные отверстия на задних сиденьях | • |
| Контроль температурной зоны | • |
| Автомобильный очиститель воздуха | - |
| Салонный фильтр PM2.5 | - |

Пассивная безопасность

Пассивная безопасность (продолжение)

| | |
|---|--------------------------------|
| Подушка безопасности водителя/пассажира | Мастер •/Заместитель • |
| Передние/задние боковые подушки безопасности | До •/после- |
| Подушки безопасности для защиты головы спереди/сзади (шторки безопасности) | До •/после • |
| Подушка безопасности для колена | • Главная подушка безопасности |

Колесный тормоз

| | |
|--------------------------------|--------------------------------|
| Тип передних тормозов | Вентиляционный диск |
| Тип задних тормозов | Вентиляционный диск |
| Тип стояночного тормоза | Электронный стоячий автомобиль |
| Размер передних шин | 255/55 R18 |
| Размер задних шин | 255/55 R18 |
| Размер запасного колеса | Не полный размер |

Аудио/Внутреннее освещение

| | |
|-----------------------------|-------------|
| Количество говорящих | • 8-9 рогов |
|-----------------------------|-------------|

Функции вождения

| | |
|--|-----------------------------------|
| Навигационный дисплей дорожной информации | - |
| Помощь в удержании полосы движения | - |
| Система помощи при движении по полосе | - |
| Система круиз-контроля | • Круиз с фиксированной скоростью |
| Спутниковая навигационная система | - |
| Помощь при парковке | - |

Внешнее освещение

| | |
|--|----------|
| Источник света ближнего света | • Ксенон |
| Источник света дальнего света | • Ксенон |
| Светодиодные дневные ходовые огни | • |
| Адаптивный дальний и ближний свет | • |

Внешнее освещение (продолжение)

| | |
|-------------------------------|---|
| Автоматические фары | • |
| Передние противотуманные фары | • |
| Регулируемые по высоте фары | • |
| Задержка выключения фар | - |
| Поворот фар | • |
| Устройство для очистки фар | • |

Внешние зеркала

| | |
|--------------------------|--|
| Функция внешнего зеркала | • Электрическая регулировка; • Электрический складывание; • Подогрев зеркал заднего вида; • Автоматическое антибликовое покрытие |
|--------------------------|--|

Внешний вид/противоугонное

| | |
|------------------------------------|----------------------------------|
| Материал обода | • Алюминиевый сплав |
| Электрический багажник | - |
| Электронный иммобилайзер двигателя | • |
| Центральный замок в автомобиле | • |
| Тип ключа | • Ключ дистанционного управления |
| Система бесключевого запуска | • |
| Функция бесключевого доступа | • |
| Багажник на крышу | • |

Мансардное окно/стекло

| | |
|--|------------------|
| Тип люка | • Панорамный люк |
| Передние/задние электрические стеклоподъемники | До •/после • |
| Функция подъема окна одним нажатием | • Вся машина |
| Функция защиты от заземления окон | • |
| Автомобильное зеркало для макияжа | • |

Мансардное окно/стекло (продолжение)

| | |
|--|---|
| Задний дворник | <ul style="list-style-type: none">• |
| Функция стеклоочистителя с датчиком дождя | <ul style="list-style-type: none">• |

Цвет интерьера и экстерьера

| | |
|--------------------|---|
| Цвет кузова | Пустыня коричневая: # 64564B; Туман белый: # 98A7BC; Гусиное яйцо белое: # FAFafa; Пианино черное: #000000; Морской риф синий: # 062AA; Haiya серый: #3E4B51; Хао Е синий: #083560; Броня серебро: # D4CDBB; черные чернила: #000000; Каньон серый: #606463 |
| Цвет салона | Титан вольфрам черный: #1E1D23; богатый минералом коричневый: #533732; дуб коричневый: #2F2B27; гардения желтый: # BAA590 |

Рулевое колесо/внутреннее зеркало

| | |
|---|---|
| Материал рулевого колеса | <ul style="list-style-type: none">• Кора |
| Регулировка положения рулевого колеса | <ul style="list-style-type: none">• Ручная регулировка вверх и вниз |
| Многофункциональное рулевое колесо | <ul style="list-style-type: none">• |
| Подогрев рулевого колеса | - |
| Память рулевого колеса | - |
| Экран дисплея маршрутного компьютера | <ul style="list-style-type: none">• |
| Полностью ЖК-панель приборов | - |
| Функция внутреннего зеркала заднего вида | <ul style="list-style-type: none">• Автоматическая антибликовая |

Интеллектуальная конфигурация

| | |
|---|---|
| Сервисы подключенного автомобиля | - |
| Обновления по воздуху (ОТА) | - |

Контроль вождения

| | |
|--------------------------------|---|
| Автоматическая парковка | <ul style="list-style-type: none">• |
|--------------------------------|---|

Контроль вождения (продолжение)

| | |
|--|---|
| Крутой спуск по склону | • |
| Помощь при трогании на подъеме | • |
| Функция переменной подвески | • Мягкая и жесткая регулировка подвески; • регулировка высоты и высоты подвески |
| Пневматическая подвеска | • |
| Технология запуска и остановки двигателя | • |

Приводное оборудование

| | |
|-----------------------------------|--------------|
| Передний/задний парковочный радар | До •/после • |
|-----------------------------------|--------------|

Зарядка в автомобиле

| | |
|------------------------------|------|
| Мультимедийный/зарядный порт | •AUX |
|------------------------------|------|

"●" = Стандартное оборудование

"-" = Недоступно

"○" = Опциональное оборудование.

Примечание: Это автомобили для китайского рынка.
Гарантийное покрытие недоступно за пределами Китая.