

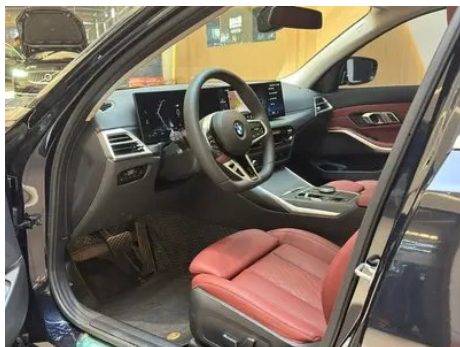
Rapport de Détail du Véhicule

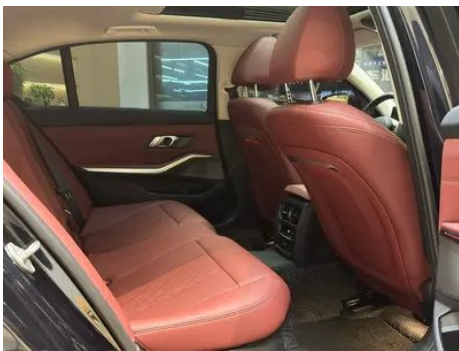
BMW 3 Series 2025 325Li M Ensemble de sport

Informations de Base

Marque	BMW
Kilométrage	15,000 km
Couleur	Noir
Première immatriculation	2025-10-01
Nombre de transferts	0

Images du Véhicule







État du Véhicule

1. Bas de caisse droit, Dommage par rayure. 2. Rails et armature du siège conducteur, Traces de démontage. 3. Rails et armature du siège passager avant, Traces de démontage.

Informations de Configuration

Informations sur le modèle

Nom du modèle	BMW 3 Series 2025 325Li M Ensemble de sport
Date de lancement	2024.09

Paramètres de base

Catégorie du véhicule	Voiture de taille moyenne
Type d'énergie	Essence
Puissance maximale (kW)	135
Couple maximal (N·m)	300
Transmission	8 bras auto-intégré
Type de carrosserie	Berline
Moteur	2.0T 184 chevaux L4
Dimensions (L×l×H) (mm)	4838*1827*1454
Accélération 0-100 km/h (s)	7.9
Vitesse maximale (km/h)	233
Poids à vide (kg)	1601
Poids total autorisé en charge (kg)	2055
Consommation mixte WLTP (L/100 km)	6.9

moteur

Référence moteur	B48B20C
Cylindrée (mL)	1998
Cylindrée (L)	2.0
Type d'admission	Turbo

moteur (suite)

Configuration des cylindres	L
Nombre de cylindres	4
Soupapes par cylindre	4
Distribution	DOHC
Puissance maximale (ch)	184
Régime de puissance maxi (tr/min)	5000-6500
Régime de couple maxi (tr/min)	1350-4000
Puissance nette maximale (kW)	135
Indice d'octane	Numéro 95
Système d'alimentation	Pulvérisation directe
Matériau de culasse	Alliage d'aluminium
Matériau de bloc-moteur	Alliage d'aluminium
Disposition du moteur	Vertical

Écran/Système

Écran couleur de contrôle central	<ul style="list-style-type: none">• Écran LCD tactile
Taille de l'écran d'infodivertissement	<ul style="list-style-type: none">• 14,9 pouces
Bluetooth/Téléphone embarqué	<ul style="list-style-type: none">•
Intégration/Mise en miroir de smartphone	<ul style="list-style-type: none">• Prise en charge de CarPlay
Système de contrôle de reconnaissance vocale	<ul style="list-style-type: none">• Système multimédia; • Navigation; • Téléphone; • Climatisation; • Fenêtre de voiture
Système intelligent embarqué	<ul style="list-style-type: none">• iDrive
Puce intelligente pour voiture	<ul style="list-style-type: none">• Qualcomm Snapdragon 8155

Corps

Longueur (mm)	4838
Largeur (mm)	1827
Hauteur (mm)	1454
Empattement (mm)	2961
Voie avant (mm)	1583

Corps (suite)

Voie arrière (mm)	1599
Type d'ouverture des portes	Porte battante
Nombre de portes	4
Nombre de places	5
Capacité du réservoir (L)	59
Volume du coffre (L)	-
Coefficient de traînée (Cx)	-
Angle d'attaque (°)	15
Angle de fuite (°)	18

Boîte de vitesse

Abréviation	8 bras auto-intégré
Nombre de rapports	8
Type de transmission	Transmission automatique avec mode manuel (AT)

Direction du châssis

Type de transmission	Moteur avant, propulsion arrière (FR)
Type de suspension avant	Double Ball Festival, suspension indépendante McPherson
Type de suspension arrière	Suspension indépendante multi-bras
Type de direction assistée	Aide électrique
Structure du corps	Chargé

Configuration des sièges

Matériau des sièges	• Imitation de peau
Réglage du siège principal	• Ajustement avant et arrière; • Ajustement du dossier; • Ajustement haut et bas (4 direction); • Ajustement du support des jambes; ○ Soutien de la taille (4 direction)(USD 206)
Méthode de réglage du siège arrière	• Réglage avant et arrière; • Réglage du dossier; • Réglage haut et bas (4 direction); • Réglage du support des jambes
Réglage électrique du siège conducteur et du siège passager	Principal •/Vice •
Fonctions des sièges avant	○ Chauffage (USD 515)

Configuration des sièges (suite)

Fonction mémoire du siège électrique	<ul style="list-style-type: none">• Position de conducteur
Boutons de réglage arrière du siège passager avant	-
Accoudoir central avant/arrière	<ul style="list-style-type: none">• Avant/arrière •
Porte-gobelet arrière	<ul style="list-style-type: none">•

Sécurité active

Système antiblocage des roues (ABS)	<ul style="list-style-type: none">•
Répartiteur électronique de freinage (EBD/CBC)	<ul style="list-style-type: none">•
Système d'assistance au freinage (EBA/BAS/BA)	<ul style="list-style-type: none">•
Système antipatinage (ASR/TCS/TRC)	<ul style="list-style-type: none">•
Contrôle électronique de stabilité (ESC/ESP/DSC)	<ul style="list-style-type: none">•
Système de surveillance de la pression des pneus (TPMS)	<ul style="list-style-type: none">• Affichage de la pression des pneus
Avertisseur de ceinture de sécurité	<ul style="list-style-type: none">• Première rangée
Fixations ISOFIX pour siège enfant	<ul style="list-style-type: none">•
Système d'avertissement de franchissement de ligne (LDWS)	<ul style="list-style-type: none">•
Système de freinage d'urgence autonome (AEB)	<ul style="list-style-type: none">•
Détection de fatigue du conducteur	<ul style="list-style-type: none">•
Alerte de collision frontale (FCW)	<ul style="list-style-type: none">•
Système d'appel d'urgence (eCall)	<ul style="list-style-type: none">•

Climatisation/réfrigérateur

Méthode de contrôle de la température de la climatisation	<ul style="list-style-type: none">• Climatisation automatique
--	---

Climatisation/réfrigérateur (suite)

Climatisation indépendante arrière	•
Bouches d'aération des sièges arrière	•
Contrôle de zone de température	•
Purificateur d'air pour voiture	-
Filtre PM2.5 d'habitacle	•

Sécurité passive

Airbag conducteur/passager	Principal •/Vice •
Airbags latéraux avant/arrière	Avant •/arrière-
Airbags de tête avant/arrière (airbags rideaux)	• Avant/arrière •
Pneus run-flat	•
Protection passive des piétons	•

Frein de roue

Type de freins avant	Ventilation à disque
Type de freins arrière	Ventilation à disque
Type de frein de stationnement	Voiture de stationnement électronique
Dimensions des pneus avant	225/45 R18
Dimensions des pneus arrière	225/45 R18
Dimensions de la roue de secours	Aucun

Audio/Éclairage intérieur

Nom de marque du haut-parleur	○Harman/Kardon Harman Kardon
Nombre de locuteurs	• 6 haut-parleurs; ○ 10 haut-parleurs; ○ 16 haut-parleurs
Éclairage d'ambiance intérieur	•9 couleurs

Fonctions de conduite

Affichage des informations de trafic de navigation	•
---	---

Fonctions de conduite (suite)

Assistance de voie	•
Système d'assistance au maintien de la voie	○
Système de régulateur de vitesse	• Croisière adaptative à pleine vitesse
Système de navigation par satellite	•
Niveau d'assistance à la conduite	○L2
Alerte de trafic transversal arrière	○
Centrage de voie	○
Reconnaissance des panneaux de signalisation routière	•
Suivi inversé	•
Assistance au stationnement	•
Assistance au changement de voie	○

Éclairage extérieur

Source de lumière de croisement	•LED
Source lumineuse de feux de route	•LED
Feux de jour à LED	•
Feux de route et de croisement adaptatifs	•
Phares automatiques	•
Phares réglables en hauteur	•
Délai d'extinction des phares	•
Allumer les phares	○(USD 1,338)

Rétroviseurs extérieurs

Fonction rétroviseur extérieur	• Réglage électrique; • pliage électrique; • mémoire du rétroviseur; • chauffage du rétroviseur; • retournement automatique; • pliage automatique de la voiture de verrouillage; • anti-éblouissement automatique
---------------------------------------	---

Apparence/antivol

Matériau de la jante	• Alliage d'aluminium
Coffre électrique	•
Antidémarrage électronique du moteur	•
Système de verrouillage centralisé dans la voiture	•
Type de clé	• Clé de télécommande
Système de démarrage sans clé	•
Fonction d'entrée sans clé	• Toute la voiture
Kit d'apparence	• Style sportif
Coffre mains libres	•
Fonction de démarrage à distance	•
calandre fermée active	•

Puits de lumière/Verre

Type de toit ouvrant	• Peut ouvrir la lucarne panoramique
Vitres électriques avant/arrière	• Avant/arrière •
Fonction de levage de vitre à une touche	• Toute la voiture
Fonction anti-pincement de fenêtre	•
Miroir de maquillage pour voiture	• Lumière de conduite principale; • Lumière de copilote
Essuie-glace arrière	-
Fonction d'essuie-glace avec capteur de pluie	• Induction des précipitations

Couleur intérieure et extérieure

Couleur extérieure	Minerai blanc: # E7E7E7; Carbon noir: #232A30; Brooklyn Grey: # B8BBBF; Speed Blue: # 5B82AC; Sky Grey: #808686; Coast Blue: #0085A4
Couleur intérieure	Rouge noir/volcan: #000000/#8A3D47; noir: #000000; couleur noir/moka: #000000/#423534; rouge volcan/noir: #8A3D47/#000000

Volant/rétroviseur intérieur

Volant/rétroviseur intérieur (suite)

Matériau du volant	• Ceau véritable
Réglage de la position du volant	• Ajustement manuel de haut en bas
Volant multifonction	•
Volant chauffant	-
Mémoire du volant	-
Écran d'affichage de l'ordinateur de bord	• Couleur
Tableau de bord LCD complet	•
Taille de l'instrument LCD	• 12.3 pouces
Fonction rétroviseur intérieur	• Antiéblouissement automatique
Changement de vitesse	• Changement de vitesse électronique
Affichage numérique tête haute HUD	○(USD 1,471)
Dispositif ETC	○(USD 147)
Palettes de changement de vitesse au volant	•

Configuration intelligente

Services de voiture connectée	•
Mises à jour OTA	•
Réseau 4G/5G	• 4G;○ 5G(USD 441)
Fonction à distance de l'application mobile	• Contrôle de la porte de voiture; • démarrage du véhicule; • contrôle des feux de voiture; • contrôle de la climatisation; • requête/diagnostic de l'état du véhicule; • positionnement du véhicule/ recherche de voiture
points d'accès Wi-Fi	•

Contrôle de la conduite

Commutateur de mode de conduite	• Sport; • Économie; • Standard/ Confort; • Personnalisation/ Personnalisation
Stationnement automatique	•
Aide au démarrage en côte	•

Contrôle de la conduite (suite)

Technologie de démarrage et d'arrêt du moteur	•
--	---

Matériel de conduite

Radars de stationnement avant/arrière	• Avant/arrière •
Système de caméras d'aide à la conduite	• Caméra de recul; ○ Système de caméra panoramique 360°
Caméra de perception frontale	• Monopoint
Nombre de caméras	• 2; ○ 5
Nombre de radars à ultrasons	• 12
Quantité de radar à ondes millimétriques	• 3; ○ 5

Recharge en voiture

Port multimédia/de chargement	•USB;•Type-C
Nombre de ports USB/Type-C	• 2 avant/2 arrière
Fonction de chargement sans fil pour téléphone portable	○ Première rangée

Forfait optionnel

Forfait optionnel	Ensemble de divertissement 1(USD 1,176; y compris: système audio haut de gamme Harman/Kardon, recharge sans fil pour téléphone portable)
--------------------------	--

"●" = Équipement de série

"_" = Non disponible

"○" = Équipement en option.

Remarque : Il s'agit de véhicules du marché chinois. La couverture de garantie n'est pas disponible en dehors de la Chine.