

# Informe de Detalles del Vehículo

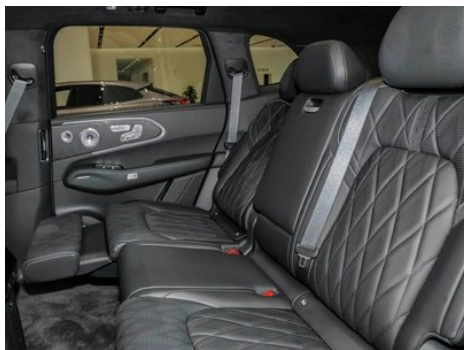
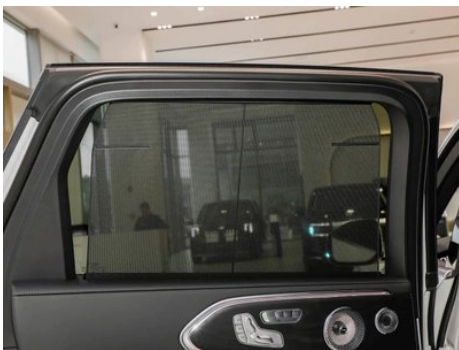
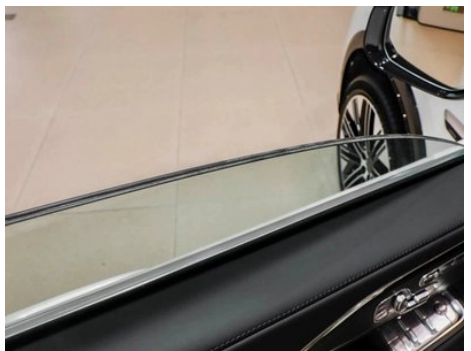
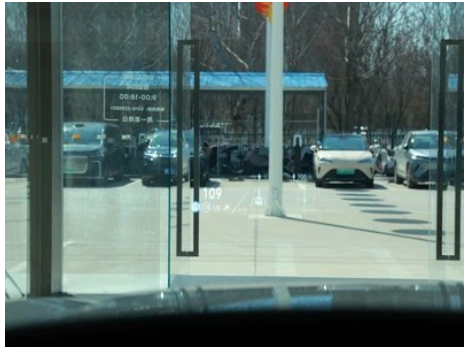
Zeekr 8X 2026 Max Edición 55kWh

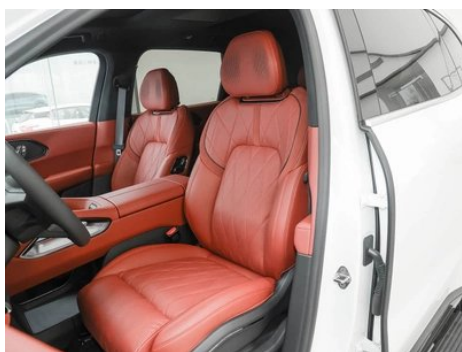
## Información Básica

Color	Todos los colores en stock están disponibles
Ubicación del vehículo	Disponible en los puertos de Shanghai, Nansha, Horgos y otros puertos.
Atributo	Nuevo

## Imágenes del Vehículo







## Información de Configuración

### Información del modelo

<b>Nombre del modelo</b>	Zeekr 8X 2026 Max Edición 55kWh
<b>Fecha de lanzamiento</b>	2026.04

### Parámetros básicos

<b>Categoría del vehículo</b>	SUV mediano y grande
<b>Tipo de energía</b>	Vehículo híbrido enchufable (PHEV)
<b>Potencia máxima (kW)</b>	205
<b>Par máximo (N·m)</b>	410
<b>Transmisión</b>	1 bloque DHT
<b>Tipo de carrocería</b>	SUV
<b>Motor</b>	2.0T 279 CV L4
<b>Dimensiones (LxAxA) (mm)</b>	5100*1998*1780
<b>Aceleración 0-100 km/h (s)</b>	3.7
<b>Velocidad máxima (km/h)</b>	220
<b>Peso en vacío (kg)</b>	2660
<b>Peso máximo autorizado (kg)</b>	3250
<b>Tiempo de carga rápida (h)</b>	0.15
<b>Motor eléctrico (CV)</b>	898
<b>Rango de carga rápida (%)</b>	20-80
<b>Autonomía eléctrica WLTC (km)</b>	257
<b>Consumo combinado WLTP (L/100 km)</b>	0.41
<b>Autonomía eléctrica CLTC (km)</b>	320

## Parámetros básicos (continuación)

<b>Capacidad de remolque (kg)</b>	2000
<b>Consumo de combustible en estado de carga más bajo (L/100 km) WLTC</b>	6.43
<b>Consumo combinado de combustible (L/100km)</b>	2.89

## motor

<b>Modelo de motor</b>	DHE20-PFZ
<b>Cilindrada (mL)</b>	1974
<b>Cilindrada (L)</b>	2.0
<b>Tipo de admisión</b>	Turbo
<b>Configuración de cilindros</b>	L
<b>Número de cilindros</b>	4
<b>Válvulas por cilindro</b>	4
<b>Distribución</b>	DOHC
<b>Potencia máxima (CV)</b>	279
<b>Régimen de potencia máxima (rpm)</b>	5500
<b>Régimen de par máximo (rpm)</b>	2000-4500
<b>Potencia neta máxima (kW)</b>	202
<b>Octanaje</b>	95.
<b>Sistema de alimentación</b>	Spray directo
<b>Material de culata</b>	Aleación de aluminio
<b>Material de bloque motor</b>	Aleación de aluminio
<b>Disposición del motor</b>	Horizontal

## Motor eléctrico

<b>Tipo de motor</b>	Imán permanente/sincronización
<b>Potencia total de motores eléctricos (kW)</b>	660
<b>Par total de motores eléctricos (N·m)</b>	935
<b>Potencia máx. del motor eléctrico delantero (kW)</b>	290
<b>Número de motores de accionamiento</b>	Motor doble

## Motor eléctrico (continuación)

<b>Configuración de motores</b>	Frente y trasero
<b>Tipo de batería</b>	Batería ternaria de litio
<b>Capacidad de la batería (kWh)</b>	55
<b>Potencia total de motores eléctricos (CV)</b>	898
<b>Potencia máx. del motor eléctrico trasero (kW)</b>	370
<b>Fabricante de celdas de batería</b>	Times Geely
<b>Sistema de refrigeración de batería</b>	Refrigerado por líquido
<b>Consumo de energía por cada 100 km (kWh/100km)</b>	21.4
<b>Función de carga rápida</b>	Apoyo
<b>Autonomía completa WLTC (km)</b>	1152
<b>Ubicación del puerto de carga lenta</b>	Coche trasero izquierdo
<b>Modelo de motor trasero</b>	TZ230XYC04
<b>Carga rápida de alto voltaje</b>	Apoyo
<b>Política de garantía para propietarios nuevos de Sandian</b>	Garantía de por vida/no operativa (la cláusula de exención de responsabilidad está sujeta al funcionario)
<b>Ubicación del puerto de carga rápida</b>	Coche trasero izquierdo
<b>Potencia de descarga de CA externa (kW)</b>	6
<b>Modelo de motor delantero</b>	TZ220QYA01
<b>Plataforma de alto voltaje (V)</b>	900
<b>Resistencia integral CLTC (km)</b>	1362
<b>Potencia de descarga de CC externa (kW)</b>	60

## Pantalla/Sistema

<b>Pantalla a color de control central</b>	<ul style="list-style-type: none"><li>• Pantalla LCD táctil</li></ul>
--	---

## Pantalla/Sistema (continuación)

<b>Tamaño de la pantalla de infoentretenimiento</b>	• 16 pulgadas
<b>Bluetooth/Teléfono integrado</b>	•
<b>Integración/Duplicación de smartphone</b>	• Compatibilidad con HUAWEI HiCar
<b>Sistema de control de reconocimiento de voz</b>	• Sistema multimedia; • Navegación; • Teléfono; • Aire acondicionado; • Ventana del automóvil; • Calefacción del asiento; • Ventilación del asiento; • Masaje del asiento
<b>Reconocimiento de voz de activación por región</b>	• Cuatro áreas Seis zonas
<b>Sistema inteligente a bordo del vehículo</b>	•ZEEKR OS
<b>Pantalla LCD trasera</b>	•
<b>Reconocimiento facial</b>	•
<b>Tienda de aplicaciones</b>	•
<b>Tipo de pantalla de control central</b>	•MINI LED
<b>Resolución de la pantalla de control central</b>	•3.5K
<b>Palabra de activación del asistente de voz</b>	•Hi,Eva
<b>Activación por voz sin palabras</b>	•
<b>Reconocimiento de voz continuo</b>	•
<b>Ver y decir</b>	•
<b>Chip inteligente para coche</b>	• Qualcomm Snapdragon 8295 ○2 Par Qualcomm Snapdragon 8295
<b>Control multimedia trasero</b>	•
<b>Tamaño de la pantalla LCD trasera</b>	• 8 pulgadas ○17 Pulgadas
<b>Número de pantallas multimedia traseras</b>	• 1; ○ 2
<b>Tipo de pantalla LCD trasera</b>	○OLED
<b>Resolución de la pantalla LCD trasera</b>	○3K

## Cuerpo

## Cuerpo (continuación)

<b>Longitud (mm)</b>	5100
<b>Anchura (mm)</b>	1998
<b>Altura (mm)</b>	1780
<b>Distancia entre ejes (mm)</b>	3069
<b>Vía delantera (mm)</b>	1732
<b>Vía trasera (mm)</b>	1745
<b>Tipo de apertura de puertas</b>	Puerta batiente
<b>Número de puertas</b>	5
<b>Número de plazas</b>	5
<b>Capacidad del depósito (L)</b>	55
<b>Volumen del tronco (L)</b>	1133-2200
<b>Coefficiente aerodinámico (Cx)</b>	-
<b>Ángulo de ataque (°)</b>	20
<b>Ángulo de salida (°)</b>	22
<b>Radio de giro mínimo (m)</b>	5.9
<b>Altura libre (mm)</b>	191

## Caja de cambios

<b>Abreviatura</b>	1 bloque DHT
<b>Número de marchas</b>	1
<b>Tipo de transmisión</b>	Transmisión híbrida dedicada (DHT)

## Tracción en las cuatro ruedas/todoterreno

<b>Gancho de remolque</b>	<input type="radio"/> Eléctrico (USD 1,029)
<b>Sistema de detección de agua</b>	<input type="radio"/>
<b>Modo Creep</b>	<input checked="" type="checkbox"/>

## Dirección del chasis

<b>Tipo de tracción</b>	Motor delantero, tracción total (F-AWD)
<b>Tracción en las cuatro ruedas</b>	Tracción a las cuatro ruedas eléctrica
<b>Tipo de suspensión delantera</b>	Suspensión independiente de doble horquilla
<b>Tipo de suspensión trasera</b>	Suspensión independiente multibrazo

## Dirección del chasis (continuación)

<b>Tipo de dirección asistida</b>	Asistencia eléctrica
<b>Estructura corporal</b>	Tipo de carga
<b>Tipo de suspensión neumática</b>	Doble cavidad

## Configuración del asiento

<b>Material de los asientos</b>	<ul style="list-style-type: none"><li>• Cuero genuino</li></ul>
<b>Ajuste del asiento principal</b>	<ul style="list-style-type: none"><li>• Ajuste hacia adelante y hacia atrás;</li><li>• Ajuste del respaldo;</li><li>• Ajuste de altura (4 direcciones);</li><li>• Ajuste del reborde de las piernas;</li><li>• Soporte lumbar (4 direcciones);</li><li>• Soporte lateral (activo)</li></ul>
<b>Método de ajuste del coasiento</b>	<ul style="list-style-type: none"><li>• Ajuste hacia adelante y hacia atrás;</li><li>• Ajuste del respaldo;</li><li>• Ajuste de altura (4 en dirección);</li><li>• Ajuste del retalón de la pierna;</li><li>• Soporte de cintura (4 en dirección)</li></ul>
<b>Ajuste eléctrico del asiento del conductor y del pasajero.</b>	Principal •/Vice •
<b>Funciones del asiento delantero</b>	<ul style="list-style-type: none"><li>• Calefacción;</li><li>• Ventilación;</li><li>• Masaje;</li><li>• Altavoz de reposacabezas</li></ul>
<b>Función de memoria del asiento eléctrico</b>	<ul style="list-style-type: none"><li>•Asiento del conductor;</li><li>•Asiento del copiloto;</li><li>•Plaza trasera</li></ul>
<b>Botones ajustables en la parte trasera del asiento del pasajero delantero</b>	<ul style="list-style-type: none"><li>•</li></ul>
<b>Ajuste del asiento de la segunda fila</b>	<ul style="list-style-type: none"><li>• Ajuste delantero y trasero</li><li>• Ajuste del respaldo</li><li>• Ajuste de la cintura</li><li>• Ajuste del soporte de la pierna</li><li>• Ajuste de pie</li></ul>
<b>Asiento trasero plegable</b>	<ul style="list-style-type: none"><li>• Proporción hacia abajo</li></ul>
<b>Apoyabrazos central delantero/trasero</b>	Antes •/después •
<b>Portavasos trasero</b>	<ul style="list-style-type: none"><li>•</li></ul>
<b>Funciones del asiento de la segunda fila</b>	<ul style="list-style-type: none"><li>• Calefacción;</li><li>• Ventilación;</li><li>• Masaje;</li><li>• Altavoz de reposacabezas</li></ul>
<b>Disposición de los asientos</b>	○2-2-2
<b>Asientos independientes de la segunda fila</b>	○
<b>Asientos traseros plegables eléctricamente</b>	<ul style="list-style-type: none"><li>•</li></ul>

## Configuración del asiento (continuación)

<b>Asientos de la segunda fila ajustables eléctricamente</b>	<ul style="list-style-type: none"><li>•</li></ul>
<b>Ajuste del asiento de la tercera fila</b>	<input type="radio"/> Ajuste del respaldo
<b>La tercera fila de asientos es ajustable eléctricamente.</b>	<input type="radio"/>
<b>Mesa pequeña trasera</b>	<ul style="list-style-type: none"><li>•</li></ul>
<b>Funciones del asiento de la tercera fila</b>	<input type="radio"/> Calentar

## Seguridad activa

<b>Sistema antibloqueo de frenos (ABS)</b>	<ul style="list-style-type: none"><li>•</li></ul>
<b>Distribución electrónica de frenado (EBD/CBC)</b>	<ul style="list-style-type: none"><li>•</li></ul>
<b>Sistema de asistencia a la frenada (EBA/BAS/BA)</b>	<ul style="list-style-type: none"><li>•</li></ul>
<b>Sistema de control de tracción (ASR/TCS/TRC)</b>	<ul style="list-style-type: none"><li>•</li></ul>
<b>Control electrónico de estabilidad (ESC/ESP/DSC)</b>	<ul style="list-style-type: none"><li>•</li></ul>
<b>Sistema de monitorización de presión de neumáticos (TPMS)</b>	<ul style="list-style-type: none"><li>• Pantalla de presión de neumáticos</li></ul>
<b>Recordatorio de cinturón de seguridad</b>	<ul style="list-style-type: none"><li>• Vehículo completo</li></ul>
<b>Anclajes ISOFIX para sillas infantiles</b>	<ul style="list-style-type: none"><li>•</li></ul>
<b>Sistema de aviso de cambio involuntario de carril (LDWS)</b>	<ul style="list-style-type: none"><li>•</li></ul>
<b>Frenado autónomo de emergencia (AEB)</b>	<ul style="list-style-type: none"><li>•</li></ul>
<b>Detector de fatiga del conductor</b>	<ul style="list-style-type: none"><li>•</li></ul>
<b>Alerta de colisión frontal (FCW)</b>	<ul style="list-style-type: none"><li>•</li></ul>
<b>Alerta de colisión trasera</b>	<ul style="list-style-type: none"><li>•</li></ul>
<b>Alerta de conducción a baja velocidad</b>	<ul style="list-style-type: none"><li>•</li></ul>

## Seguridad activa (continuación)

<b>Sistema de llamada de emergencia (eCall)</b>	•
<b>Cámara de conducción integrada</b>	•
<b>Aviso de apertura de puerta (DOW)</b>	•
<b>Sistema de protección antivuelco</b>	•
<b>Modo centinela</b>	•

## Aire acondicionado/refrigerador

<b>Método de control de temperatura del aire acondicionado</b>	• Aire acondicionado automático
<b>Climatización independiente trasera</b>	•
<b>Ventilaciones de aire del asiento trasero</b>	•
<b>Control de zona de temperatura</b>	•
<b>Purificador de aire para coche</b>	•
<b>Filtro PM2.5 para el habitáculo</b>	•
<b>Nevera integrada</b>	•
<b>generador de iones negativos</b>	•
<b>Dispositivo de fragancia para coche</b>	•
<b>Aire acondicionado con bomba de calor</b>	•
<b>Monitoreo de la calidad del aire</b>	•

## Seguridad pasiva

<b>Bolsa de aire del conductor y del pasajero</b>	Principal •/Vice •
<b>Airbags laterales delanteros y traseros</b>	Antes •/después •
<b>Airbags de cabeza delanteros y traseros (airbags de cortina)</b>	Antes •/después •
<b>Bolsa de aire central delantera</b>	•

## Freno de rueda

<b>Tipo de frenos delanteros</b>	Tipo de disco de ventilación
<b>Tipo de frenos traseros</b>	Tipo de disco de ventilación
<b>Tipo de freno de estacionamiento</b>	Estacionado electrónico
<b>Tamaño de neumáticos delanteros</b>	255/55 R20
<b>Tamaño de neumáticos traseros</b>	255/55 R20
<b>Tamaño de la rueda de repuesto</b>	-

## Audio/Iluminación interior

<b>Número de hablantes</b>	•29 Altavoz
<b>Iluminación ambiental interior</b>	• 16,8 millones de colores
<b>Iluminación ambiental activa</b>	•
<b>Dolby Atmos</b>	•

## Funciones de conducción

<b>Pantalla de información de tráfico de navegación</b>	•
<b>Asistente de carril</b>	•
<b>Sistema de asistencia para mantenerse en el carril</b>	•
<b>Sistema de control de crucero</b>	• Crucero adaptativo a toda velocidad
<b>Sistema de navegación por satélite</b>	•
<b>Sistema de visión nocturna</b>	○
<b>Nivel de asistencia a la conducción</b>	•L2
<b>Alerta de tráfico cruzado trasero</b>	•
<b>Centrado de carril</b>	•
<b>Reconocimiento de señales de tráfico vial</b>	•
<b>Marca del mapa</b>	• Gaud
<b>Aparcamiento remoto</b>	•

## Funciones de conducción (continuación)

<b>Sistemas de asistencia al conductor</b>	<ul style="list-style-type: none"><li>• Mil millas de vasto H7 Miles de kilómetros vastos H9</li></ul>
<b>Invocación remota</b>	○
<b>Detección sin intervención</b>	<ul style="list-style-type: none"><li>•</li></ul>
<b>Estacionamiento de memoria</b>	<ul style="list-style-type: none"><li>•</li></ul>
<b>Reconocimiento de semáforos</b>	<ul style="list-style-type: none"><li>•</li></ul>
<b>Recordatorio de inicio</b>	<ul style="list-style-type: none"><li>•</li></ul>
<b>Asistencia de estacionamiento</b>	<ul style="list-style-type: none"><li>•</li></ul>
<b>Asistencia de cambio de carril</b>	<ul style="list-style-type: none"><li>•</li></ul>
<b>Asistencia automática de entrada/salida de rampa</b>	<ul style="list-style-type: none"><li>•</li></ul>
<b>Secciones de autopista</b>	<ul style="list-style-type: none"><li>• Sección urbana; • Sección de alta velocidad</li></ul>

## Iluminación exterior

<b>Fuente de luz de cruce</b>	<ul style="list-style-type: none"><li>•LED</li></ul>
<b>Fuente de luz de carretera</b>	<ul style="list-style-type: none"><li>•LED</li></ul>
<b>Luces diurnas LED</b>	<ul style="list-style-type: none"><li>•</li></ul>
<b>Luces altas y bajas adaptativas</b>	<ul style="list-style-type: none"><li>•</li></ul>
<b>Faros automáticos</b>	<ul style="list-style-type: none"><li>•</li></ul>
<b>Faros delanteros regulables en altura</b>	<ul style="list-style-type: none"><li>•</li></ul>
<b>Retardo de apagado de los faros</b>	<ul style="list-style-type: none"><li>•</li></ul>
<b>Características de iluminación</b>	<ul style="list-style-type: none"><li>• Matrix</li></ul>
<b>Lenguaje de luz de escena</b>	<ul style="list-style-type: none"><li>•</li></ul>
<b>Luz de asistencia a la conducción</b>	<ul style="list-style-type: none"><li>•</li></ul>

## Espejos exteriores

## Espejos exteriores (continuación)

<b>Función del espejo exterior</b>	<ul style="list-style-type: none"><li>• Ajuste eléctrico; • Plegable eléctrico; • Memoria del espejo retrovisor; • Calefacción del espejo retrovisor; • Voltar automáticamente hacia abajo; • Bloquear el automóvil y plegar automáticamente; • Automático antideslumbrante</li></ul>
------------------------------------	---

## Apariencia/antirrobo

<b>Material de la llanta</b>	<ul style="list-style-type: none"><li>• Aleación de aluminio</li></ul>
<b>Baúl eléctrico</b>	<ul style="list-style-type: none"><li>•</li></ul>
<b>inmovilizador electrónico del motor</b>	<ul style="list-style-type: none"><li>•</li></ul>
<b>Sistema de cierre centralizado en el coche</b>	<ul style="list-style-type: none"><li>•</li></ul>
<b>Tipo de clave</b>	<ul style="list-style-type: none"><li>• Llave de control remoto; • Llave Bluetooth; • Llave digital UWB</li></ul>
<b>Sistema de arranque sin llave</b>	<ul style="list-style-type: none"><li>•</li></ul>
<b>Función de entrada sin llave</b>	<ul style="list-style-type: none"><li>• Vehículo completo</li></ul>
<b>Maletero manos libres</b>	<ul style="list-style-type: none"><li>•</li></ul>
<b>Memoria de posición del maletero eléctrico</b>	<ul style="list-style-type: none"><li>•</li></ul>
<b>Baca de techo</b>	<ul style="list-style-type: none"><li>•</li></ul>
<b>Función de arranque remoto</b>	<ul style="list-style-type: none"><li>•</li></ul>
<b>Pre calentamiento de la batería</b>	<ul style="list-style-type: none"><li>•</li></ul>
<b>Rejilla cerrada activa</b>	<ul style="list-style-type: none"><li>•</li></ul>
<b>Cierre eléctrico de puertas</b>	<ul style="list-style-type: none"><li>• Vehículo completo</li></ul>
<b>Descarga al exterior</b>	<ul style="list-style-type: none"><li>•</li></ul>
<b>Pedales laterales</b>	<ul style="list-style-type: none"><li>○ Eléctrico (USD 1,471)</li></ul>

## Tragaluz/Vidrio

<b>Tipo de techo solar</b>	<ul style="list-style-type: none"><li>• Tragaluz no abierto segmentado</li></ul>
<b>Elevalunas eléctricos delanteros y traseros</b>	Antes •/después •
<b>Función de elevación de ventana con un solo toque</b>	<ul style="list-style-type: none"><li>• Vehículo completo</li></ul>

## Tragaluz/Vidrio (continuación)

<b>Función anti-pinzamiento de ventana</b>	<ul style="list-style-type: none"><li>•</li></ul>
<b>Espejo de maquillaje para coche</b>	<ul style="list-style-type: none"><li>• Iluminación del conductor principal;</li><li>• Iluminación del copiloto</li></ul>
<b>Limpiaparabrisas trasero</b>	<ul style="list-style-type: none"><li>•</li></ul>
<b>Función de limpiaparabrisas con sensor de lluvia</b>	<ul style="list-style-type: none"><li>• Tipo de inducción de lluvia</li></ul>
<b>Parasoles para ventanas laterales traseras</b>	<ul style="list-style-type: none"><li>• Eléctrico</li></ul>
<b>Cristal de privacidad lateral trasero</b>	<ul style="list-style-type: none"><li>•</li></ul>
<b>Ventana lateral de vidrio insonorizado multicapa</b>	<ul style="list-style-type: none"><li>• Primera fila;</li><li>• Primera fila</li></ul>

## Color interior y exterior

<b>Color exterior</b>	Noche oscura #000000 Blanco extremo #FFFFFF Gris basalto #83878A Ceniza del mar de la luna #3B3C3E Red Yunpo #702137
<b>Color interior</b>	Negro Rojo sombra roja #000000 #733C3B Negro puro #000000 Negro Blanco #000000 #F0F0F0 Negro Marrón #000000 #D3A98F

## Volante/espejo interior

<b>Material del volante</b>	<ul style="list-style-type: none"><li>• Cuero genuino</li></ul>
<b>Ajuste de la posición del volante</b>	<ul style="list-style-type: none"><li>• Ajuste eléctrico hacia arriba y hacia abajo hacia adelante y hacia atrás</li></ul>
<b>Volante multifunción</b>	<ul style="list-style-type: none"><li>•</li></ul>
<b>Volante calefactado</b>	<ul style="list-style-type: none"><li>•</li></ul>
<b>Memoria del volante</b>	<ul style="list-style-type: none"><li>•</li></ul>
<b>Pantalla de visualización de la computadora de viaje</b>	<ul style="list-style-type: none"><li>• Color</li></ul>
<b>Panel de instrumentos LCD completo</b>	<ul style="list-style-type: none"><li>•</li></ul>
<b>Tamaño del instrumento LCD</b>	<ul style="list-style-type: none"><li>•13.02 Pulgadas</li></ul>
<b>Función del espejo retrovisor interior</b>	<ul style="list-style-type: none"><li>• Antideslumbrante automático; ○ Medios de transmisión</li></ul>
<b>Cambio de marchas</b>	<ul style="list-style-type: none"><li>• Cambio de marcha electrónico</li></ul>
<b>Dispositivo ETC</b>	<ul style="list-style-type: none"><li>•</li></ul>

## Volante/espejo interior (continuación)

<b>Pantalla de visualización frontal de realidad aumentada AR-HUD</b>	•
<b>Tamaño del HUD</b>	•44 Pulgadas

## Configuración inteligente

<b>Servicios de coche conectado</b>	•
<b>Actualizaciones OTA</b>	•
<b>Red 4G/5G</b>	•5G
<b>Función remota de la aplicación móvil</b>	• control de puertas; • control de ventanas; • arranque del vehículo; • Gestión de la carga; • control del aire acondicionado; • calentamiento de asientos; • ventilación de asientos; • consulta / diagnóstico del Estado del vehículo; • posicionamiento / búsqueda de vehículos; • servicio del propietario (búsqueda de pilas de carga, gasolineras, estacionamientos, etc.); • reserva de mantenimiento / reparación
<b>puntos de acceso wifi</b>	•
<b>Monitorización biométrica interior</b>	•
<b>Simular ondas sonoras</b>	•
<b>KTV para coche</b>	•

## Control de conducción

<b>Interruptor de modo de conducción</b>	• Deportes; • Economía; • Estándar/Comodidad; • Off-Road; • Nieve; • Personalizado/personalizado
<b>Estacionamiento automático</b>	•
<b>Descenso por pendiente pronunciada</b>	•
<b>Asistencia de arranque en pendiente</b>	•
<b>Sistema de recuperación de energía</b>	•
<b>Función de suspensión variable</b>	• Ajuste de la amortiguación de la suspensión; • Ajuste de altura de la suspensión
<b>Suspensión neumática</b>	•
<b>Modo de remolque</b>	○

## Hardware de conducción

<b>Radar de estacionamiento delantero/trasero</b>	Antes •/después •
<b>Sistema de cámaras de asistencia a la conducción</b>	• Imagen panorámica de 360 grados; • Imagen de punto ciego en el costado del automóvil
<b>Cámara de percepción frontal</b>	• Binocular
<b>Número de cámaras</b>	• 10 ○11 Uno
<b>Número de radares ultrasónicos</b>	• 12
<b>Chasis transparente/ imagen de 540 grados</b>	•
<b>Cantidad de radar de ondas milimétricas</b>	• 5
<b>Chip de conducción asistida</b>	Nvidia Drive Thor ○2 Par Nvidia Drive Thor
<b>Potencia total de computación del chip</b>	•700 TOPS;○1400 TOPS
<b>Número de LiDAR</b>	• 1; ○ 5
<b>Número de línea del radar láser</b>	○520 Líneas
<b>Número de cámaras en el coche</b>	• 1

## Carga en el coche

<b>Puerto multimedia/de carga</b>	•Type-C
<b>Número de puertos USB/ Tipo-C</b>	• 3 en la primera fila La fila de atrás 2 Uno Primera fila 3 Uno La fila de atrás 4 Uno
<b>Función de carga inalámbrica del teléfono móvil</b>	• Primera fila
<b>Fuente de alimentación de 220 V/230 V</b>	•
<b>Toma de corriente de 12 V del maletero</b>	•
<b>Potencia máxima de carga USB/Tipo C</b>	•100W
<b>Potencia de carga inalámbrica del teléfono móvil</b>	•50W

## Paquete opcional

## Paquete opcional (continuación)

### Paquete opcional

Juego de pantalla de techo trasero (10000 Yuan Contiene Doble 8295 Plataforma informática de cabina inteligente 17 Pulgadas 3K OLED Pantalla trasera Espejo retrovisor interior de transmisión de medios Control remoto inteligente) Paquete de placer de seis plazas (10000 Yuan Contiene Dos filas de asientos independientes \*2 Función del asiento izquierdo de la segunda fila (Calentar Ventilación Memoria 22 Pulse el cinturón de masaje Amasar 4 Soporte lumbar de ajuste eléctrico) Segunda fila derecha lames reclinable calefacción Ventilación Memoria de posición de relajación personalizada 22 Pulse el cinturón de masaje Amasar 4 Soporte lumbar de ajuste eléctrico 4 Ajuste eléctrico de la pierna 2 Pedal de ajuste eléctrico) Salida de aire de superficie de soplado de dos filas Función de asiento de tres filas (Calentar Ajuste eléctrico del respaldo Respaldo plegable eléctrico Respaldo con un botón) Tres filas de portavasos independientes \*2 Luz de lectura de techo de tres filas \*2 Tres filas Type-C Interfaz 27W\*2 Airbag lateral integrado de cabeza y pecho de tres filas \*2 Salida de aire acondicionado independiente de tres filas \*4 Tres filas de micrófonos independientes \*2) Miles de kilómetros vastos H9 (25000 Yuan Contiene 5 Lidar Nvidia doble Thor-U Poder de cálculo 1400TOPS)

"●" = Equipamiento de serie

"-" = No disponible

"○" = Equipamiento opcional.

Nota: Estos son vehículos del mercado chino. La cobertura de garantía no está disponible fuera de China.