

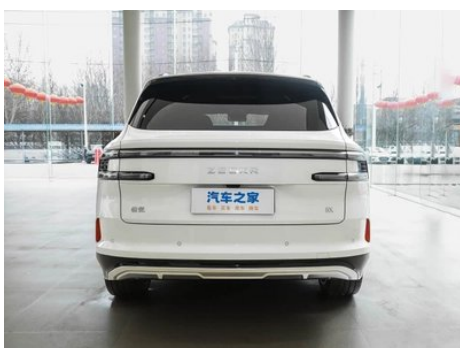
# Отчет о Деталях Автомобиля

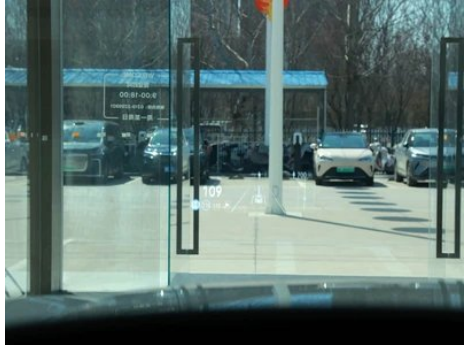
Zeekr 8X 2026 Max Версия 55kWh

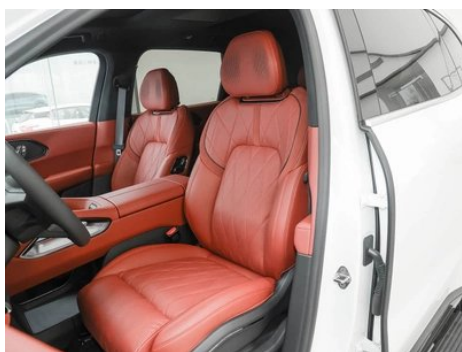
## Основная Информация

Цвет	Доступны все цвета из наличия
Местонахождение	В наличии в портах Шанхая, Наньша, Хоргос и других портах.
Состояние	Новый

## Изображения Автомобиля







## Информация о Конфигурации

### Информация о модели

Наименование модели	Zeekr 8X 2026 Max Версия 55kWh
Дата выпуска	2026.04

### Основные параметры

Класс автомобиля	Внегабаритный внедорожник
Тип энергии	Подключаемый гибридный электромобиль (PHEV)
Максимальная мощность (кВт)	205
Максимальный крутящий момент (Н·м)	410
Трансмиссия	1 блок DHT
Тип кузова	SUV
Двигатель	2,0 л, 279 лошадиных сил, L4
Габариты (Д×Ш×В) (мм)	5100*1998*1780
Разгон 0-100 км/ч (с)	3.7
Максимальная скорость (км/ч)	220
Снаряженная масса (кг)	2660
Полная масса (кг)	3250
Время быстрой зарядки (ч)	0.15
Электродвигатель (л.с.)	898
Диапазон быстрой зарядки (%)	20-80
Запас хода по циклу WLTC (км)	257
Расход топлива по циклу WLTP (л/100км)	0.41
Запас хода на электротяге по CLTC (км)	320

## Основные параметры (продолжение)

<b>Максимальная масса буксируемого прицепа (кг)</b>	2000
<b>Самый низкий расход топлива при полной зарядке (л/100км) WLTC</b>	6.43
<b>Расход топлива в смешанном цикле (л/100км)</b>	2.89

### двигатель

<b>Модель двигателя</b>	DNE20-PFZ
<b>Рабочий объем (мл)</b>	1974
<b>Рабочий объем (л)</b>	2.0
<b>Тип впуска</b>	Турбонаддув
<b>Компоновка цилиндров</b>	L
<b>Количество цилиндров</b>	4
<b>Клапанов на цилиндр</b>	4
<b>Газораспределительный механизм</b>	DOHC
<b>Максимальная мощность (л.с.)</b>	279
<b>Обороты максимальной мощности (об/мин)</b>	5500
<b>Обороты максимального крутящего момента (об/мин)</b>	2000-4500
<b>Максимальная полезная мощность (кВт)</b>	202
<b>Октановое число</b>	Номер 95
<b>Система подачи топлива</b>	Прямой впрыск
<b>Материал головки блока цилиндров</b>	Алюминиевый сплав
<b>Материал блока цилиндров</b>	Алюминиевый сплав
<b>Компоновка двигателя</b>	Горизонтальное

### Электродвигатель

<b>Тип двигателя</b>	Постоянные магниты/ синхронизация
<b>Суммарная мощность электродвигателей (кВт)</b>	660

## Электродвигатель (продолжение)

<b>Суммарный крутящий момент электродвигателей (Н·м)</b>	935
<b>Макс. мощность переднего электродвигателя (кВт)</b>	290
<b>Количество приводных двигателей</b>	Двойной двигатель
<b>Компоновка электродвигателей</b>	Передняя задняя
<b>Тип батареи</b>	Тройная литиевая батарея
<b>Емкость батареи (кВт·ч)</b>	55
<b>Суммарная мощность электродвигателей (л.с.)</b>	898
<b>Макс. мощность заднего электродвигателя (кВт)</b>	370
<b>Производитель ячеек батареи</b>	Время удачи
<b>Система охлаждения батареи</b>	Жидкостное охлаждение
<b>Потребление электроэнергии на 100 км (кВтч/100км)</b>	21.4
<b>Функция быстрой зарядки</b>	Поддержка
<b>Полный диапазон WLTC (км)</b>	1152
<b>Расположение порта медленной зарядки</b>	Левая задняя сторона автомобиля
<b>Модель с задним расположением двигателя</b>	TZ230XUC04
<b>Высоковольтная быстрая зарядка</b>	Поддержка
<b>Гарантийная политика для владельцев Sandian впервые</b>	Пожизненная гарантия/ неэксплуатация (условия освобождения от ответственности являются официальными)
<b>Расположение порта быстрой зарядки</b>	Левая задняя сторона автомобиля
<b>Мощность внешнего переменного тока разряда (кВт)</b>	6

## Электродвигатель (продолжение)

<b>Модель переднего двигателя</b>	TZ220QYA01
<b>Высоковольтная платформа (В)</b>	900
<b>Общая выносливость CLTC (км)</b>	1362
<b>Мощность внешнего разряда постоянного тока (кВт)</b>	60

## Экран/Система

<b>Центральный экран управления цветной</b>	<ul style="list-style-type: none"><li>• Сенсорный ЖК-экран</li></ul>
<b>Размер экрана информационно-развлекательной системы</b>	<ul style="list-style-type: none"><li>• 16 дюймов</li></ul>
<b>Bluetooth/Автомобильный телефон</b>	<ul style="list-style-type: none"><li>•</li></ul>
<b>Интеграция смартфона/Зеркалирование</b>	<ul style="list-style-type: none"><li>• Поддержка HUAWEI HiCar</li></ul>
<b>Система управления с распознаванием голоса</b>	<ul style="list-style-type: none"><li>• Мультимедийная система; • навигация; • телефон; • кондиционер; • окна; • обогрев сидений; • вентиляция сидений; • массаж сидений</li></ul>
<b>Распознавание голосового пробуждения по региону</b>	<ul style="list-style-type: none"><li>• Четыре области Шесть районов</li></ul>
<b>Интеллектуальная система автомобиля</b>	<ul style="list-style-type: none"><li>• ZEEKR OS</li></ul>
<b>Задний ЖК-экран</b>	<ul style="list-style-type: none"><li>•</li></ul>
<b>Распознавание лиц</b>	<ul style="list-style-type: none"><li>•</li></ul>
<b>Магазин приложений</b>	<ul style="list-style-type: none"><li>•</li></ul>
<b>Тип экрана центрального управления</b>	<ul style="list-style-type: none"><li>• MINI LED</li></ul>
<b>Разрешение экрана центрального управления</b>	<ul style="list-style-type: none"><li>• 3.5K</li></ul>
<b>Слово для пробуждения голосового помощника</b>	<ul style="list-style-type: none"><li>• Hi,Eva</li></ul>
<b>Голосовое пробуждение без слов</b>	<ul style="list-style-type: none"><li>•</li></ul>

## Экран/Система (продолжение)

Непрерывное распознавание речи	•
Увидеть и сказать	•
Автомобильный интеллектуальный чип	• Qualcomm Snapdragon 8295 ○2 Таблетка Qualcomm Snapdragon 8295
Управление мультимедиа сзади	•
Размер заднего ЖК-экрана	• 8 дюймов ○17 Дюйм
Количество задних мультимедийных экранов	• 1; ○ 2
Тип заднего ЖК-экрана	○OLED
Разрешение заднего ЖК-экрана	○3K

## Тело

Длина (мм)	5100
Ширина (мм)	1998
Высота (мм)	1780
Колесная база (мм)	3069
Передняя колея (мм)	1732
Задняя колея (мм)	1745
Тип открывания дверей	Открытая дверь
Количество дверей	5
Количество мест	5
Объем топливного бака (л)	55
Объем багажника (л)	1133-2200
Коэффициент аэродинамического сопротивления (Cd)	-
Угол въезда (°)	20
Угол съезда (°)	22
Минимальный радиус поворота (м)	5.9
Дорожный просвет (мм)	191

## Коробка передач

Аббревиатура	1 блок DHT
--------------	------------

## Коробка передач (продолжение)

<b>Количество передач</b>	1
<b>Тип трансмиссии</b>	Специальная гибридная трансмиссия (DHT)

## Полный привод/внедорожник

<b>Буксировочный крюк</b>	<input type="radio"/> Электрические (USD 1,029)
<b>Система обнаружения воды</b>	<input type="radio"/>
<b>Режим ползучести</b>	•

## Рулевое управление шасси

<b>Тип привода</b>	Переднемоторный, полноприводный (F-AWD)
<b>Полный привод</b>	Электрический полный привод
<b>Тип передней подвески</b>	Независимая подвеска с двумя поперечными рычагами
<b>Тип задней подвески</b>	Множатная независимая подвеска
<b>Тип усилителя руля</b>	Электрический усилитель
<b>Строение тела</b>	Несущая
<b>Тип пневмоподвески</b>	Двойная полость

## Конфигурация сидений

<b>Материал сидений</b>	• Натуральная кожа
<b>Регулировка основного сиденья</b>	• Регулировка вперед и назад; • регулировка спинки; • регулировка высоты (4 стороны); • регулировка опоры для ног; • поддержка талии (4 стороны); • поддержка крыла (активная)
<b>Метод регулировки совместного сиденья</b>	• Регулировка вперед и назад; • регулировка спинки; • регулировка высоты (4 стороны); • регулировка опоры для ног; • поддержка талии (4 стороны)
<b>Электрорегулировка сиденья водителя и пассажира</b>	Мастер •/Заместитель •
<b>Функции передних сидений</b>	• Отопление; • вентиляция; • массаж; • динамик подголовника
<b>Функция памяти электрических сидений</b>	• Место водителя; • Место пассажира спереди; • Заднее сиденье

## Конфигурация сидений (продолжение)

Кнопки регулировки заднего сиденья переднего пассажира	•
Регулировка сидений второго ряда	• Передняя и задняя регулировки • Регулировка спинки Регулировка талии • Регулировка опоры ноги Ножная регулировка
Заднее сиденье складное	• Пропорциональное опускание
Передний/задний центральный подлокотник	До •/после •
Задний подстаканник	•
Функции сидений второго ряда	• Отопление; • вентиляция; • массаж; • динамик подголовника
Расположение сидений	○2-2-2
Независимые сиденья второго ряда	○
Электропривод складывания задних сидений	•
Электрорегулировка сидений второго ряда	•
Регулировка сидений третьего ряда	○ Регулировка спинки
Третий ряд сидений имеет электрорегулировку.	○
Задний маленький столик	•
Функции третьего ряда сидений	○ Нагревание

## Активная безопасность

Антиблокировочная система (ABS)	•
Электронное распределение тормозных усилий (EBD/CBC)	•
Система экстренного торможения (EBA/BAS/BA)	•
Система контроля тяги (ASR/TCS/TRC)	•

## Активная безопасность (продолжение)

Система курсовой устойчивости (ESC/ESP/DSC)	<ul style="list-style-type: none"><li>•</li></ul>
Система контроля давления в шинах (TPMS)	<ul style="list-style-type: none"><li>• Отображение давления в шинах</li></ul>
Система напоминания о ремне безопасности	<ul style="list-style-type: none"><li>• Весь автомобиль</li></ul>
Крепления ISOFIX для детских кресел	<ul style="list-style-type: none"><li>•</li></ul>
Система предупреждения о съезде с полосы (LDWS)	<ul style="list-style-type: none"><li>•</li></ul>
Система автономного экстренного торможения (АЕВ)	<ul style="list-style-type: none"><li>•</li></ul>
Система обнаружения усталости водителя	<ul style="list-style-type: none"><li>•</li></ul>
Система предупреждения о лобовом столкновении (FCW)	<ul style="list-style-type: none"><li>•</li></ul>
Система предупреждения о заднем столкновении	<ul style="list-style-type: none"><li>•</li></ul>
Предупреждение о низкой скорости	<ul style="list-style-type: none"><li>•</li></ul>
Система экстренного вызова (eCall)	<ul style="list-style-type: none"><li>•</li></ul>
Встроенный видеорегиистратор	<ul style="list-style-type: none"><li>•</li></ul>
Система предупреждения при открытии двери (DOW)	<ul style="list-style-type: none"><li>•</li></ul>
Система защиты от опрокидывания	<ul style="list-style-type: none"><li>•</li></ul>
Режим охраны	<ul style="list-style-type: none"><li>•</li></ul>

## Кондиционер/холодильник

Метод регулирования температуры в системе кондиционирования воздуха	<ul style="list-style-type: none"><li>• Автоматический кондиционер</li></ul>
Независимая система климат-контроля для задних пассажиров	<ul style="list-style-type: none"><li>•</li></ul>

## Кондиционер/холодильник (продолжение)

Вентиляционные отверстия на задних сиденьях	•
Контроль температурной зоны	•
Автомобильный очиститель воздуха	•
Салонный фильтр PM2.5	•
Автомобильный холодильник	•
Генератор отрицательных ионов	•
Устройство для ароматизации автомобиля	•
Кондиционер с тепловым насосом	•
Мониторинг качества воздуха	•

## Пассивная безопасность

Подушка безопасности водителя/пассажира	Мастер •/Заместитель •
Передние/задние боковые подушки безопасности	До •/после •
Подушки безопасности для защиты головы спереди/сзади (шторки безопасности)	До •/после •
Передняя центральная подушка безопасности	•

## Колесный тормоз

Тип передних тормозов	Вентиляционный диск
Тип задних тормозов	Вентиляционный диск
Тип стояночного тормоза	Электронный стоячий автомобиль
Размер передних шин	255/55 R20
Размер задних шин	255/55 R20
Размер запасного колеса	-

## Аудио/Внутреннее освещение

Количество говорящих	•29 Колонка
----------------------	-------------

## Аудио/Внутреннее освещение (продолжение)

<b>Внутреннее окружающее освещение</b>	<ul style="list-style-type: none"><li>• 1680 миллионов цветов</li></ul>
<b>Активное окружающее освещение</b>	<ul style="list-style-type: none"><li>•</li></ul>
<b>Долби Атмос</b>	<ul style="list-style-type: none"><li>•</li></ul>

## Функции вождения

<b>Навигационный дисплей дорожной информации</b>	<ul style="list-style-type: none"><li>•</li></ul>
<b>Помощь в удержании полосы движения</b>	<ul style="list-style-type: none"><li>•</li></ul>
<b>Система помощи при движении по полосе</b>	<ul style="list-style-type: none"><li>•</li></ul>
<b>Система круиз-контроля</b>	<ul style="list-style-type: none"><li>• Адаптивный круиз на полной скорости</li></ul>
<b>Спутниковая навигационная система</b>	<ul style="list-style-type: none"><li>•</li></ul>
<b>Система ночного видения</b>	<ul style="list-style-type: none"><li>○</li></ul>
<b>Уровень помощи при вождении</b>	<ul style="list-style-type: none"><li>• L2</li></ul>
<b>Система предупреждения о поперечном движении сзади</b>	<ul style="list-style-type: none"><li>•</li></ul>
<b>Центрирование полосы движения</b>	<ul style="list-style-type: none"><li>•</li></ul>
<b>Распознавание дорожных знаков</b>	<ul style="list-style-type: none"><li>•</li></ul>
<b>Карта Бренда</b>	<ul style="list-style-type: none"><li>• Gaud</li></ul>
<b>Дистанционная парковка</b>	<ul style="list-style-type: none"><li>•</li></ul>
<b>Системы помощи водителю</b>	<ul style="list-style-type: none"><li>• Пространство N7 Тысячи миль N9</li></ul>
<b>Удаленный вызов</b>	<ul style="list-style-type: none"><li>○</li></ul>
<b>Обнаружение невмешательства</b>	<ul style="list-style-type: none"><li>•</li></ul>
<b>Память Парковка</b>	<ul style="list-style-type: none"><li>•</li></ul>
<b>Распознавание светофора</b>	<ul style="list-style-type: none"><li>•</li></ul>
<b>Начать напоминание</b>	<ul style="list-style-type: none"><li>•</li></ul>
<b>Помощь при парковке</b>	<ul style="list-style-type: none"><li>•</li></ul>

## Функции вождения (продолжение)

Помощь при смене полосы движения	<ul style="list-style-type: none"><li>•</li></ul>
Автоматический въезд/выезд на съезд с помощью	<ul style="list-style-type: none"><li>•</li></ul>
Участки автомагистрали	<ul style="list-style-type: none"><li>• Городские участки;</li><li>• скоростные участки</li></ul>

## Внешнее освещение

Источник света ближнего света	<ul style="list-style-type: none"><li>• LED</li></ul>
Источник света дальнего света	<ul style="list-style-type: none"><li>• LED</li></ul>
Светодиодные дневные ходовые огни	<ul style="list-style-type: none"><li>•</li></ul>
Адаптивный дальний и ближний свет	<ul style="list-style-type: none"><li>•</li></ul>
Автоматические фары	<ul style="list-style-type: none"><li>•</li></ul>
Регулируемые по высоте фары	<ul style="list-style-type: none"><li>•</li></ul>
Задержка выключения фар	<ul style="list-style-type: none"><li>•</li></ul>
Особенности освещения	<ul style="list-style-type: none"><li>• Матричный тип</li></ul>
Язык освещения сцены	<ul style="list-style-type: none"><li>•</li></ul>
Вспомогательный свет для вождения	<ul style="list-style-type: none"><li>•</li></ul>

## Внешние зеркала

Функция внешнего зеркала	<ul style="list-style-type: none"><li>• Электрическая регулировка;</li><li>• Электрический складной;</li><li>• Память зеркала заднего вида;</li><li>• Нагрев зеркала заднего вида;</li><li>• Автоматический поворот;</li></ul>
--------------------------	--

## Внешний вид/противоугонное

Материал обода	<ul style="list-style-type: none"><li>• Алюминиевый сплав</li></ul>
Электрический багажник	<ul style="list-style-type: none"><li>•</li></ul>
Электронный иммобилайзер двигателя	<ul style="list-style-type: none"><li>•</li></ul>
Центральный замок в автомобиле	<ul style="list-style-type: none"><li>•</li></ul>
Тип ключа	<ul style="list-style-type: none"><li>• Ключ дистанционного управления;</li><li>• ключ Bluetooth;</li><li>• цифровой ключ UWB</li></ul>

## Внешний вид/противоугонное (продолжение)

<b>Система бесключевого запуска</b>	<ul style="list-style-type: none"><li>•</li></ul>
<b>Функция бесключевого доступа</b>	<ul style="list-style-type: none"><li>• Весь автомобиль</li></ul>
<b>Бесконтактное открывание багажника</b>	<ul style="list-style-type: none"><li>•</li></ul>
<b>Электрическая память положения багажника</b>	<ul style="list-style-type: none"><li>•</li></ul>
<b>Багажник на крышу</b>	<ul style="list-style-type: none"><li>•</li></ul>
<b>Функция удаленного запуска</b>	<ul style="list-style-type: none"><li>•</li></ul>
<b>Предварительный прогрев аккумулятора</b>	<ul style="list-style-type: none"><li>•</li></ul>
<b>Активная закрытая решетка</b>	<ul style="list-style-type: none"><li>•</li></ul>
<b>Электрическое закрывание двери</b>	<ul style="list-style-type: none"><li>• Весь автомобиль</li></ul>
<b>Выброс наружу</b>	<ul style="list-style-type: none"><li>•</li></ul>
<b>Боковые педали</b>	<ul style="list-style-type: none"><li>○ Электрические (USD 1,471)</li></ul>

## Мансардное окно/стекло

<b>Тип люка</b>	<ul style="list-style-type: none"><li>• Сегментный люк не может быть открыт</li></ul>
<b>Передние/задние электрические стеклоподъемники</b>	До •/после •
<b>Функция подъема окна одним нажатием</b>	<ul style="list-style-type: none"><li>• Весь автомобиль</li></ul>
<b>Функция защиты от заземления окон</b>	<ul style="list-style-type: none"><li>•</li></ul>
<b>Автомобильное зеркало для макияжа</b>	<ul style="list-style-type: none"><li>• Освещение главного водителя;</li><li>• освещение второго пилота</li></ul>
<b>Задний дворник</b>	<ul style="list-style-type: none"><li>•</li></ul>
<b>Функция стеклоочистителя с датчиком дождя</b>	<ul style="list-style-type: none"><li>• Индуктивный тип дождя</li></ul>
<b>Солнцезащитные шторки на задние боковые окна</b>	<ul style="list-style-type: none"><li>• Электрический</li></ul>
<b>Заднее боковое защитное стекло</b>	<ul style="list-style-type: none"><li>•</li></ul>

## Мансардное окно/стекло (продолжение)

<b>Многослойное звукоизолирующее стекло бокового окна</b>	<ul style="list-style-type: none"><li>• Передний ряд;</li><li>• задний ряд</li></ul>
---	--

## Цвет интерьера и экстерьера

<b>Цвет кузова</b>	Полярная ночь черный #000000 Полярный белый день #FFFFFF Базальтовый серый #83878A Серый лунный морской #3B3C3E Юньпохун #702137
<b>Цвет салона</b>	Черный Красная тень красная #000000 #733C3B Чистый чёрный #000000 Черный Белый #000000 #F0F0F0 Черный Коричневый #000000 #D3A98F

## Рулевое колесо/внутреннее зеркало

<b>Материал рулевого колеса</b>	<ul style="list-style-type: none"><li>• Натуральная кожа</li></ul>
<b>Регулировка положения рулевого колеса</b>	<ul style="list-style-type: none"><li>• Электрическая регулировка вверх и вниз</li></ul>
<b>Многофункциональное рулевое колесо</b>	<ul style="list-style-type: none"><li>•</li></ul>
<b>Подогрев рулевого колеса</b>	<ul style="list-style-type: none"><li>•</li></ul>
<b>Память рулевого колеса</b>	<ul style="list-style-type: none"><li>•</li></ul>
<b>Экран дисплея маршрутного компьютера</b>	<ul style="list-style-type: none"><li>• Цвет</li></ul>
<b>Полностью ЖК-панель приборов</b>	<ul style="list-style-type: none"><li>•</li></ul>
<b>Размер ЖК-дисплея</b>	<ul style="list-style-type: none"><li>•13.02 Дюйм</li></ul>
<b>Функция внутреннего зеркала заднего вида</b>	<ul style="list-style-type: none"><li>• Автоматическая анти-ослепительная; ○ потоковая передача</li></ul>
<b>Переключение передач</b>	<ul style="list-style-type: none"><li>• Электронное переключение передач</li></ul>
<b>Устройство ETC</b>	<ul style="list-style-type: none"><li>•</li></ul>
<b>Проекционный дисплей дополненной реальности AR-HUD</b>	<ul style="list-style-type: none"><li>•</li></ul>
<b>Размер HUD на голове</b>	<ul style="list-style-type: none"><li>•44 Дюйм</li></ul>

## Интеллектуальная конфигурация

<b>Сервисы подключенного автомобиля</b>	<ul style="list-style-type: none"><li>•</li></ul>
---	---

## Интеллектуальная конфигурация (продолжение)

<b>Обновления по воздуху (ОТА)</b>	<ul style="list-style-type: none"><li>•</li></ul>
<b>Сеть 4G/5G</b>	<ul style="list-style-type: none"><li>•5G</li></ul>
<b>Функция удаленного управления через мобильное приложение</b>	<ul style="list-style-type: none"><li>• Контроль дверей автомобиля; • Управление окнами автомобиля; • Запуск транспортного средства; • Управление зарядкой; • Контроль кондиционирования воздуха; • Нагрев сидений; • Вентиляция сидений; • Запрос / диагностика состояния автомобиля; • Определение местоположения / поиск транспортных средств; • Услуги для владельцев (поиск зарядных свай, заправочных станций, автостоянок и т.д.); • Запланированное техническое обслуживание / ремонт</li></ul>
<b>Точки доступа Wi-Fi</b>	<ul style="list-style-type: none"><li>•</li></ul>
<b>Система биометрического мониторинга в салоне</b>	<ul style="list-style-type: none"><li>•</li></ul>
<b>Имитировать звуковые волны</b>	<ul style="list-style-type: none"><li>•</li></ul>
<b>Автомобиль КТВ</b>	<ul style="list-style-type: none"><li>•</li></ul>

## Контроль вождения

<b>Переключатель режима движения</b>	<ul style="list-style-type: none"><li>• Спорт; • экономичный; • стандарт/комфорт; • бездорожье; • снег; • пользовательские/ персонализированные</li></ul>
<b>Автоматическая парковка</b>	<ul style="list-style-type: none"><li>•</li></ul>
<b>Крутой спуск по склону</b>	<ul style="list-style-type: none"><li>•</li></ul>
<b>Помощь при трогании на подъеме</b>	<ul style="list-style-type: none"><li>•</li></ul>
<b>Система рекуперации энергии</b>	<ul style="list-style-type: none"><li>•</li></ul>
<b>Функция переменной подвески</b>	<ul style="list-style-type: none"><li>• Регулировка жёсткости амортизаторов подвески; • Регулировка высоты подвески</li></ul>
<b>Пневматическая подвеска</b>	<ul style="list-style-type: none"><li>•</li></ul>
<b>Режим буксировки</b>	<ul style="list-style-type: none"><li>○</li></ul>

## Приводное оборудование

## Приводное оборудование (продолжение)

<b>Передний/задний парковочный радар</b>	До •/после •
<b>Система видеопомощи при вождении</b>	• 360-градусное панорамное изображение; • изображение слепой зоны на стороне автомобиля
<b>Передняя камера восприятия</b>	• Биноккулярный
<b>Количество камер</b>	• 10 ○11 шт.
<b>Количество ультразвуковых радаров</b>	• 12
<b>Прозрачный корпус/540-градусное изображение</b>	•
<b>Количество радаров миллиметрового диапазона</b>	• 5
<b>Чип помощи водителю</b>	Nvidia Drive Thor ○2 Таблетка Nvidia Drive Thor
<b>Общая вычислительная мощность чипа</b>	•700 TOPS;○1400 TOPS
<b>Количество LiDAR-ов</b>	• 1; ○ 5
<b>Номер линии лазерного радара</b>	○520 Линия
<b>Количество камер в автомобиле</b>	• 1

## Зарядка в автомобиле

<b>Мультимедийный/зарядный порт</b>	•Type-C
<b>Количество портов USB/Type-C</b>	• 3 в первом ряду Задний ряд 2 шт. Передний ряд 3 шт. Задний ряд 4 шт.
<b>Функция беспроводной зарядки мобильного телефона</b>	• Передний ряд
<b>Электропитание 220В/230В</b>	•
<b>Розетка 12 В в багажном отделении</b>	•
<b>Максимальная мощность зарядки USB/Type-C</b>	•100W
<b>Мощность беспроводной зарядки мобильного телефона</b>	•50W

## Дополнительный пакет

### Дополнительный пакет

Комплект потолочных экранов для заднего ряда (10000 Юань Содержит Двойной 8295 Вычислительная платформа интеллектуального салона 17 Дюйм 3K OLED Потолочный экран заднего ряда Зеркало заднего вида с потоковым видео Умный пульт дистанционного управления) Шестиместный комфорт-пакет (10000 Юань Содержит Отдельные кресла во втором ряду \*2 Функции левого сиденья второго ряда (Отопление Вентиляция Память 22 Точечный массаж с постукиванием Разминание 4 К электрорегулируемой поясничной поддержке) Подогрев кресла Эймса во втором ряду с правой стороны Вентиляция Персонализированная память о положении лежа 22 Точечный массаж с постукиванием Разминание 4 К электрорегулируемой поясничной поддержке 4 Регулировка опоры ноги на электрическую 2 Регулировка педалей к электрическому) Второй ряд воздуховодов для подачи воздуха в лицо Функция трёхрядных сидений (Отопление Электрическая регулировка спинки Электрическое складывание спинки Однонажимное возвращение спинки в исходное положение) Трёхрядный индивидуальный подстаканник \*2 Трёхрядный потолочный светильник для чтения \*2 Три ряда Type-C Интерфейс 27W\*2 Трёхрядная боковая подушка безопасности, совмещённая с торпедой и кузовом \*2 Три самостоятельных воздуховода кондиционера \*4 Три независимых микрофона \*2) Тысячи миль Н9 (25000 Юань Содержит 5 Лазерный радар NVIDIA двойная Thor-U Вычислительная мощность 1400TOPS)

---

"●" = Стандартное оборудование

"▬" = Недоступно

"○" = Опциональное оборудование.

Примечание: Это автомобили для китайского рынка.  
Гарантийное покрытие недоступно за пределами Китая.