

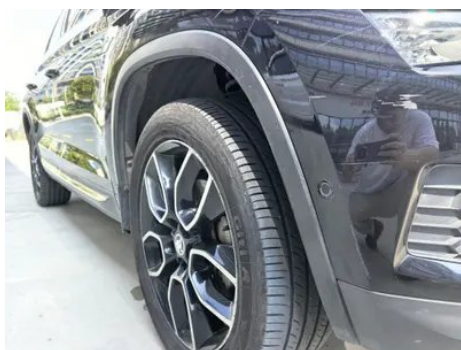
Отчет о Деталях Автомобиля

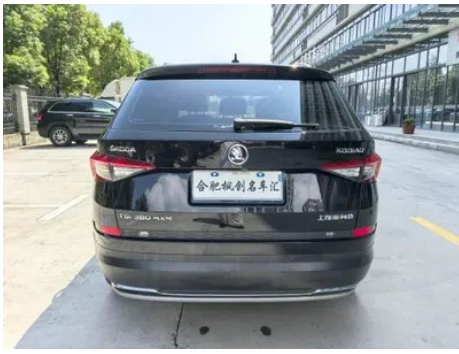
Skoda Kodiaq 2018 TSI380 7 Flagship Flagship Flagship

Основная Информация

| | |
|--------------------|------------|
| Марка | Skoda |
| Пробег | 158,000 km |
| Цвет | Черный |
| Первая регистрация | 2018-09-01 |
| Количество передач | 1 |

Изображения Автомобиля







Состояние Автомобиля

1. Правый порог кузова, Повреждение царапиной. 2. Направляющие и каркас водительского сиденья, Следы демонтажа. 3. Направляющие и каркас переднего пассажирского сиденья, Следы демонтажа.

Информация о Конфигурации

Информация о модели

| | |
|---------------------|--|
| Наименование модели | Skoda Kodiaq 2018 TSI380 7 Flagship Flagship Flagship |
| Дата выпуска | 2017.10 |

Основные параметры

| | |
|--|-------------------------------------|
| Класс автомобиля | Среднего размера внедорожник |
| Тип энергии | Бензин |
| Максимальная мощность (кВт) | 162 |
| Максимальный крутящий момент (Н·м) | 350 |
| Трансмиссия | 7-транс влажного двойного сцепления |
| Тип кузова | SUV |
| Двигатель | 2,0 л, 220 лошадиных сил, L4 |
| Габариты (Д×Ш×В) (мм) | 4698*1883*1676 |
| Разгон 0-100 км/ч (с) | 7.5 |
| Максимальная скорость (км/ч) | 220 |
| Снаряженная масса (кг) | 1775 |
| Полная масса (кг) | - |
| Расход топлива по циклу NEDC (л/100км) | 8.3 |

двигатель

| | |
|--------------------|-------------|
| Модель двигателя | - |
| Рабочий объем (мл) | 1984 |
| Рабочий объем (л) | 2.0 |
| Тип впуска | Турбонаддув |

двигатель (продолжение)

| | |
|---|-------------------|
| Компоновка цилиндров | L |
| Количество цилиндров | 4 |
| Клапанов на цилиндр | 4 |
| Газораспределительный механизм | DOHC |
| Максимальная мощность (л.с.) | 220 |
| Обороты максимальной мощности (об/мин) | 4500-6200 |
| Обороты максимального крутящего момента (об/мин) | 1500-4400 |
| Максимальная полезная мощность (кВт) | - |
| Октановое число | Номер 95 |
| Система подачи топлива | Смешанная струя |
| Материал головки блока цилиндров | Алюминиевый сплав |
| Материал блока цилиндров | Чугун |

Экран/Система

| | |
|--|--|
| Центральный экран управления цветной | <ul style="list-style-type: none">• Сенсорный ЖК-экран |
| Размер экрана информационно-развлекательной системы | <ul style="list-style-type: none">• 8 дюймов |
| Bluetooth/ Автомобильный телефон | <ul style="list-style-type: none">• |
| Интеграция смартфона/ Зеркалирование | <ul style="list-style-type: none">• Поддержка Apple CarPlay;• Поддержка Baidu CarLife;• Поддержка Android Auto |
| Система управления с распознаванием голоса | <ul style="list-style-type: none">• Мультимедийная система;• навигация;• телефон |
| CD/DVD-проигрыватель | <ul style="list-style-type: none">• CD на одном диске |

Тело

| | |
|---------------------------|------|
| Длина (мм) | 4698 |
| Ширина (мм) | 1883 |
| Высота (мм) | 1676 |
| Колесная база (мм) | 2791 |

Тело (продолжение)

| | |
|--|----------|
| Передняя колея (мм) | - |
| Задняя колея (мм) | - |
| Тип открывания дверей | - |
| Количество дверей | 5 |
| Количество мест | 7 |
| Объем топливного бака (л) | 62 |
| Объем багажника (л) | 190-2065 |
| Коэффициент аэродинамического сопротивления (Cd) | - |

Коробка передач

| | |
|--------------------|---|
| Аббревиатура | 7-транс влажного двойного сцепления |
| Количество передач | 7 |
| Тип трансмиссии | Мокрая коробка передач с двойным сцеплением (DCT) |

Рулевое управление шасси

| | |
|--|---|
| Тип привода | Переднемоторный, полноприводный (F-AWD) |
| Полный привод | Своевременный полный привод |
| Центральная дифференциальная структура | Многодисковое сцепление |
| Тип передней подвески | Независимая подвеска McPherson |
| Тип задней подвески | Множатная независимая подвеска |
| Тип усилителя руля | Электрический усилитель |
| Строение тела | Несущая |

Конфигурация сидений

| | |
|---------------------------------------|---|
| Материал сидений | • Натуральная кожа |
| Регулировка основного сиденья | • Регулировка вперед и назад; • регулировка спинки; • регулировка высоты (4 стороны); • поддержка талии (4 стороны) |
| Метод регулировки совместного сиденья | • Регулировка вперед и назад; • регулировка спинки; • регулировка высоты (4 стороны); • поддержка талии (4 стороны) |

Конфигурация сидений (продолжение)

| | |
|---|--|
| Электрорегулировка сиденья водителя и пассажира | Мастер •/Заместитель • |
| Функции передних сидений | • Отопление |
| Функция памяти электрических сидений | • Водительское положение |
| Кнопки регулировки заднего сиденья переднего пассажира | - |
| Регулировка сидений второго ряда | • Регулировка вперед и назад; • регулировка спинки |
| Заднее сиденье складное | • Пропорциональное опускание |
| Передний/задний центральный подлокотник | До •/после • |
| Задний подстаканник | • |
| Расположение сидений | •2-3-2 |

Активная безопасность

| | |
|---|---------------------------------|
| Антиблокировочная система (ABS) | • |
| Электронное распределение тормозных усилий (EBD/CBC) | • |
| Система экстренного торможения (EBA/BAS/BA) | • |
| Система контроля тяги (ASR/TCS/TRC) | • |
| Система курсовой устойчивости (ESC/ESP/DSC) | • |
| Система контроля давления в шинах (TPMS) | • Сигнализация давления в шинах |
| Система напоминания о ремне безопасности | • Передний ряд |
| Крепления ISOFIX для детских кресел | • |
| Система предупреждения о съезде с полосы (LDWS) | - |

Активная безопасность (продолжение)

| | |
|--|---|
| Система автономного экстренного торможения (АЕВ) | • |
| Система обнаружения усталости водителя | • |

Кондиционер/холодильник

| | |
|---|------------------------------|
| Метод регулирования температуры в системе кондиционирования воздуха | • Автоматический кондиционер |
| Независимая система климат-контроля для задних пассажиров | - |
| Вентиляционные отверстия на задних сиденьях | • |
| Контроль температурной зоны | • |
| Автомобильный очиститель воздуха | - |
| Салонный фильтр PM2.5 | • |

Пассивная безопасность

| | |
|--|--|
| Подушка безопасности водителя/пассажира | Мастер •/Заместитель • |
| Передние/задние боковые подушки безопасности | До •/после- |
| Подушки безопасности для защиты головы спереди/сзади (шторки безопасности) | До •/после • |
| Подушка безопасности для колена | • Коленная подушка безопасности водителя |

Колесный тормоз

| | |
|-------------------------|--------------------------------|
| Тип передних тормозов | Вентиляционный диск |
| Тип задних тормозов | Дисковый |
| Тип стояночного тормоза | Электронный стоячий автомобиль |
| Размер передних шин | 235/50 R19 |
| Размер задних шин | 235/50 R19 |
| Размер запасного колеса | Не полный размер |

Аудио/Внутреннее освещение

| | |
|----------------------|-----------|
| Количество говорящих | • 8 рогов |
|----------------------|-----------|

Аудио/Внутреннее освещение (продолжение)

| | |
|---------------------------------|---|
| Внутреннее окружающее освещение | • |
|---------------------------------|---|

Функции вождения

| | |
|---|---------------------------------------|
| Навигационный дисплей дорожной информации | • |
| Помощь в удержании полосы движения | • |
| Система помощи при движении по полосе | - |
| Система круиз-контроля | • Адаптивный круиз на полной скорости |
| Спутниковая навигационная система | • |
| Помощь при парковке | • |

Внешнее освещение

| | |
|-----------------------------------|------|
| Источник света ближнего света | •LED |
| Источник света дальнего света | •LED |
| Светодиодные дневные ходовые огни | • |
| Адаптивный дальний и ближний свет | - |
| Автоматические фары | • |
| Регулируемые по высоте фары | • |
| Задержка выключения фар | • |
| Лампа указателя поворота | • |

Внешние зеркала

| | |
|--------------------------|--|
| Функция внешнего зеркала | • Электрическая регулировка; • электрический складной; • память зеркала заднего вида; • нагревание зеркала заднего вида; • автоматический поворот; |
|--------------------------|--|

Внешний вид/противоугольное

| | |
|------------------------------------|---------------------|
| Материал обода | • Алюминиевый сплав |
| Электрический багажник | • |
| Электронный иммобилайзер двигателя | • |

Внешний вид/противоугонное (продолжение)

| | |
|---|--|
| Центральный замок в автомобиле | <ul style="list-style-type: none">• |
| Тип ключа | <ul style="list-style-type: none">• Ключ дистанционного управления |
| Система бесключевого запуска | <ul style="list-style-type: none">• |
| Функция бесключевого доступа | <ul style="list-style-type: none">• Передний ряд |
| Бесконтактное открывание багажника | <ul style="list-style-type: none">• |
| Электрическая память положения багажника | <ul style="list-style-type: none">• |
| Багажник на крышу | <ul style="list-style-type: none">• |

Мансардное окно/стекло

| | |
|---|---|
| Тип люка | <ul style="list-style-type: none">• Панорамный люк можно открыть |
| Передние/задние электрические стеклоподъемники | До •/после • |
| Функция подъема окна одним нажатием | <ul style="list-style-type: none">• Весь автомобиль |
| Функция защиты от заземления окон | <ul style="list-style-type: none">• |
| Автомобильное зеркало для макияжа | <ul style="list-style-type: none">• Освещение главного водителя;• освещение второго пилота |
| Задний дворник | <ul style="list-style-type: none">• |
| Функция стеклоочистителя с датчиком дождя | <ul style="list-style-type: none">• Индуктивный тип дождя |

Цвет интерьера и экстерьера

| | |
|--------------------|--|
| Цвет кузова | Снег белый #FFFFFF Тихий черный #000000 Зыбучий песок золото #B6A17C Рассвет золота #C1AF8F Сандаловое дерево коричневый #452717 Звездная ночь серый #7F7F7F |
| Цвет салона | Черный #000000 Коричневый #37220D |

Рулевое колесо/внутреннее зеркало

| | |
|--|---|
| Материал рулевого колеса | <ul style="list-style-type: none">• Натуральная кожа |
| Регулировка положения рулевого колеса | <ul style="list-style-type: none">• Ручная регулировка вверх и вниз |

Рулевое колесо/внутреннее зеркало (продолжение)

| | |
|--|-------------------------------|
| Многофункциональное рулевое колесо | • |
| Подогрев рулевого колеса | - |
| Память рулевого колеса | - |
| Экран дисплея маршрутного компьютера | • Цвет |
| Полностью ЖК-панель приборов | - |
| Функция внутреннего зеркала заднего вида | • Автоматическая антибликовая |

Интеллектуальная конфигурация

| | |
|----------------------------------|---|
| Сервисы подключенного автомобиля | - |
| Обновления по воздуху (ОТА) | - |

Контроль вождения

| | |
|--|---|
| Переключатель режима движения | •Спорт; •Экономия; •Стандарт/Комфорт; •Бездорожье |
| Автоматическая парковка | • |
| Помощь при трогании на подъеме | • |
| Технология запуска и остановки двигателя | • |

Приводное оборудование

| | |
|-----------------------------------|----------------------------|
| Передний/задний парковочный радар | До •/после • |
| Система видеопомощи при вождении | • Изображение заднего хода |

Зарядка в автомобиле

| | |
|-----------------------------------|-----------------------------------|
| Мультимедийный/зарядный порт | •USB;•AUX;•SD |
| Количество портов USB/Type-C | • 1 в первом ряду/2 в заднем ряду |
| Розетка 12 В в багажном отделении | • |

"●" = Стандартное оборудование

"▬" = Недоступно

"○" = Опциональное оборудование.

Примечание: Это автомобили для китайского рынка.
Гарантийное покрытие недоступно за пределами Китая.