

Отчет о Деталях Автомобиля

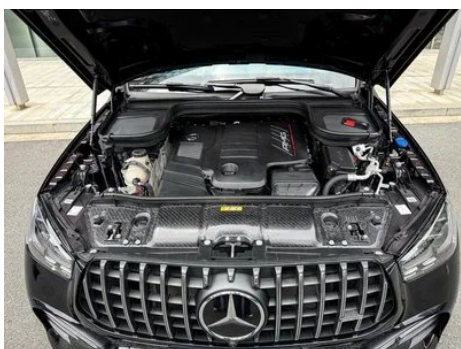
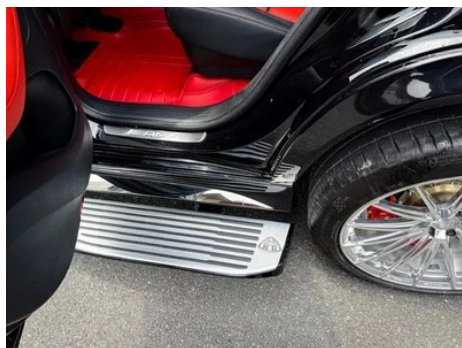
GLE AMG 2025 AMG GLE 53 4MATIC

Основная Информация

Марка	Mercedes-Benz
Пробег	37,000 km
Цвет	Черный
Первая регистрация	2025-02-01
Количество передач	0

Изображения Автомобиля





Состояние Автомобиля

1. Направляющие и каркас водительского сиденья, Следы демонтажа.
2. Направляющие и каркас переднего пассажирского сиденья, Следы демонтажа.

Информация о Конфигурации

Информация о модели

Наименование модели	GLE AMG 2025 AMG GLE 53 4MATIC
Дата выпуска	2024.11

Основные параметры

Класс автомобиля	Внегабаритный внедорожник
Тип энергии	Бензин + 48В мягкая гибридная система
Максимальная мощность (кВт)	320
Максимальный крутящий момент (Н·м)	560
Трансмиссия	9-ступенчатая автоматическая коробка передач с ручным режимом
Тип кузова	SUV

Основные параметры (продолжение)

Двигатель	3,0 T 435 лошадиных сил L6
Габариты (Д×Ш×В) (мм)	4937*2015*1782
Разгон 0-100 км/ч (с)	5
Максимальная скорость (км/ч)	250
Снаряженная масса (кг)	-
Полная масса (кг)	-
Расход топлива по циклу WLTP (л/100км)	10.55

двигатель

Модель двигателя	256 830
Рабочий объем (мл)	2999
Рабочий объем (л)	3.0
Тип впуска	Электрический наддув с турбонаддувом
Компоновка цилиндров	L
Количество цилиндров	6
Клапанов на цилиндр	4
Газораспределительный механизм	DOHC
Максимальная мощность (л.с.)	435
Обороты максимальной мощности (об/мин)	6100
Обороты максимального крутящего момента (об/мин)	2200-5000
Максимальная полезная мощность (кВт)	320
Октановое число	Номер 95
Система подачи топлива	Прямой впрыск
Материал головки блока цилиндров	Алюминиевый сплав
Материал блока цилиндров	Алюминиевый сплав
Компоновка двигателя	Вертикальное

Экран/Система

Центральный экран управления цветной	• Сенсорный ЖК-экран
---	----------------------

Экран/Система (продолжение)

Размер экрана информационно-развлекательной системы	<ul style="list-style-type: none">• 12,3 дюйма
Bluetooth/Автомобильный телефон	<ul style="list-style-type: none">•
Интеграция смартфона/Зеркалирование	<ul style="list-style-type: none">• Поддержка Apple CarPlay;• Поддержка Android Auto
Система управления с распознаванием голоса	<ul style="list-style-type: none">• Мультимедийная система;• навигация;• телефон;• кондиционер
Распознавание голосового пробуждения по региону	<ul style="list-style-type: none">• Одиночная зона
Интеллектуальная система автомобиля	<ul style="list-style-type: none">• MBUX
Слово для пробуждения голосового помощника	<ul style="list-style-type: none">• Привет, Мерседес
Управление мультимедиа сзади	<ul style="list-style-type: none">•
Управление жестами	<ul style="list-style-type: none">•

Тело

Длина (мм)	4937
Ширина (мм)	2015
Высота (мм)	1782
Колесная база (мм)	2995
Передняя колея (мм)	-
Задняя колея (мм)	-
Тип открывания дверей	Открытая дверь
Количество дверей	5
Количество мест	5
Объем топливного бака (л)	85
Объем багажника (л)	-
Коэффициент аэродинамического сопротивления (Cd)	-
Угол въезда (°)	24.2
Угол съезда (°)	22.8

Коробка передач

Коробка передач (продолжение)

Аббревиатура	9-ступенчатая автоматическая коробка передач с ручным режимом
Количество передач	9
Тип трансмиссии	Автоматическая коробка передач с ручным режимом (AT)

Рулевое управление шасси

Тип привода	Переднемоторный, полноприводный (F-AWD)
Полный привод	Своевременный полный привод
Центральная дифференциальная структура	Многодисковое сцепление
Тип передней подвески	Независимая подвеска с двумя поперечными рычагами
Тип задней подвески	Множатная независимая подвеска
Тип усилителя руля	Электрический усилитель
Строение тела	Несущая

Конфигурация сидений

Материал сидений	○ Натуральная кожа (USD 5,515); • кожа/щетина
Регулировка основного сиденья	• Регулировка вперед и назад; • регулировка спинки; • регулировка высоты (4 стороны); • регулировка опоры для ног; • поддержка талии (4 стороны)
Метод регулировки совместного сиденья	• Регулировка вперед и назад; • регулировка спинки; • регулировка высоты (4 стороны); • регулировка опоры для ног; • поддержка талии (4 стороны)
Электрорегулировка сиденья водителя и пассажира	Мастер •/Заместитель •
Функции передних сидений	•Нагрев;○Вентиляция
Функция памяти электрических сидений	• Место водителя; • место второго пилота
Кнопки регулировки заднего сиденья переднего пассажира	•

Конфигурация сидений (продолжение)

Регулировка сидений второго ряда	<ul style="list-style-type: none">• Регулировка вперед и назад; • регулировка спинки
Заднее сиденье складное	<ul style="list-style-type: none">• Пропорциональное опускание
Передний/задний центральный подлокотник	До •/после •
Задний подстаканник	<ul style="list-style-type: none">•
Функции сидений второго ряда	<input type="radio"/> Отопление (USD 794)
Сиденья спортивного типа	<ul style="list-style-type: none">•
Расположение сидений	<input type="radio"/> 2-3-2(USD 2,015)
Электропривод складывания задних сидений	<ul style="list-style-type: none">•
Электрорегулировка сидений второго ряда	<ul style="list-style-type: none">•

Активная безопасность

Антиблокировочная система (ABS)	<ul style="list-style-type: none">•
Электронное распределение тормозных усилий (EBD/CBC)	<ul style="list-style-type: none">•
Система экстренного торможения (EBA/BAS/BA)	<ul style="list-style-type: none">•
Система контроля тяги (ASR/TCS/TRC)	<ul style="list-style-type: none">•
Система курсовой устойчивости (ESC/ESP/DSC)	<ul style="list-style-type: none">•
Система контроля давления в шинах (TPMS)	<ul style="list-style-type: none">• Отображение давления в шинах
Система напоминания о ремне безопасности	<ul style="list-style-type: none">• Весь автомобиль
Крепления ISOFIX для детских кресел	<ul style="list-style-type: none">•
Система предупреждения о съезде с полосы (LDWS)	<ul style="list-style-type: none">•

Активная безопасность (продолжение)

Система автономного экстренного торможения (АЕВ)	•
Система обнаружения усталости водителя	•
Система предупреждения о лобовом столкновении (FCW)	•
Система экстренного вызова (eCall)	•
Встроенный видеореги­стратор	•
Система предупреждения при открытии двери (DOW)	•

Кондиционер/холодильник

Метод регулирования температуры в системе кондиционирования воздуха	• Автоматический кондиционер
Независимая система климат-контроля для задних пассажиров	•
Вентиляционные отверстия на задних сиденьях	•
Контроль температурной зоны	•
Автомобильный очиститель воздуха	•
Салонный фильтр PM2.5	•
Устройство для ароматизации автомобиля	○
Мониторинг качества воздуха	•

Пассивная безопасность

Подушка безопасности водителя/пассажира	Мастер •/Заместитель •
Передние/задние боковые подушки безопасности	До •/после •

Пассивная безопасность (продолжение)

Подушки безопасности для защиты головы спереди/сзади (шторки безопасности)	До •/после •
---	--------------

Колесный тормоз

Тип передних тормозов	Вентиляционный диск
Тип задних тормозов	Вентиляционный диск
Тип стояночного тормоза	Электронный стоячий автомобиль
Размер передних шин	275/45 R21
Размер задних шин	315/40 R21
Размер запасного колеса	Нет.

Аудио/Внутреннее освещение

Название бренда динамика	• Burmester Voices of Berlin
Количество говорящих	•13 динамиков
Внутреннее окружающее освещение	• 64 цвета

Функции вождения

Навигационный дисплей дорожной информации	•
Помощь в удержании полосы движения	•
Система помощи при движении по полосе	•
Система круиз-контроля	• Адаптивный круиз на полной скорости
Спутниковая навигационная система	•
Уровень помощи при вождении	•L2
Центрирование полосы движения	•
Распознавание дорожных знаков	•
Карта Бренда	• Gaud
Навигация в реальном времени с дополненной реальностью	•
Помощь при парковке	•
Помощь при смене полосы движения	•

Внешнее освещение

Источник света ближнего света	•LED
Источник света дальнего света	•LED
Светодиодные дневные ходовые огни	•
Адаптивный дальний и ближний свет	•
Автоматические фары	•
Регулируемые по высоте фары	•
Задержка выключения фар	•
Особенности освещения	• Фары MULTIBEAM LED
Поворот фар	•
Лампа указателя поворота	•

Внешние зеркала

Функция внешнего зеркала	• Электрическая регулировка; • Электрический складной; • Память зеркала заднего вида; • Нагрев зеркала заднего вида; • Автоматический поворот;
--------------------------	--

Внешний вид/противоугонное

Материал обода	• Алюминиевый сплав
Электрический багажник	•
Электронный иммобилайзер двигателя	•
Центральный замок в автомобиле	•
Тип ключа	• Ключ дистанционного управления
Система бесключевого запуска	•
Функция бесключевого доступа	• Весь автомобиль
Внешний вид комплекта	• Спортивный стиль
Бесконтактное открывание багажника	•
Электрическая память положения багажника	•

Внешний вид/противоугонное (продолжение)

Багажник на крышу	<ul style="list-style-type: none">•
Функция удаленного запуска	<ul style="list-style-type: none">•
Электрическое закрывание двери	<input type="radio"/> Весь автомобиль (USD 1,221)
Боковые педали	<ul style="list-style-type: none">• Фиксированный

Мансардное окно/стекло

Тип люка	<ul style="list-style-type: none">• Панорамный люк можно открыть
Передние/задние электрические стеклоподъемники	До •/после •
Функция подъема окна одним нажатием	<ul style="list-style-type: none">• Весь автомобиль
Функция защиты от заземления окон	<ul style="list-style-type: none">•
Автомобильное зеркало для макияжа	<ul style="list-style-type: none">• Освещение главного водителя;• освещение второго пилота
Задний дворник	<ul style="list-style-type: none">•
Функция стеклоочистителя с датчиком дождя	<ul style="list-style-type: none">• Индуктивный тип дождя
Заднее боковое защитное стекло	<input type="radio"/>
Насадка для подогрева воды	<input type="radio"/>

Цвет интерьера и экстерьера

Цвет кузова	Лунный камень серый #616661 Бабушка камень зеленый #064A38 Северный белый #FFFFFF Рок черный #000000 Дальний пик серый неметаллический лак #82878A Цирконий кварц красная металлическая краска #A52826 Натрий синий #283268 Время и пространство Серебро #9DA2A9 Моллюска белая (Яркий цвет) #F0F0F0 Лазурный берег светло-голубой #6D8CAA Серая Силиконовая долина #565C5C
Цвет салона	Черный: #000000; Черный/перец красный: #000000/# 7D302F; Черный/Macchiato Mi: #000000/# A6A2A4

Рулевое колесо/внутреннее зеркало

Рулевое колесо/внутреннее зеркало (продолжение)

Материал рулевого колеса	<ul style="list-style-type: none">• Натуральная кожа Углеродное волокно Переворачивание меха (12300 Юань)
Регулировка положения рулевого колеса	<ul style="list-style-type: none">• Электрическая регулировка вверх и вниз
Многофункциональное рулевое колесо	<ul style="list-style-type: none">•
Подогрев рулевого колеса	○(USD 794)
Память рулевого колеса	<ul style="list-style-type: none">•
Экран дисплея маршрутного компьютера	<ul style="list-style-type: none">• Цвет
Полностью ЖК-панель приборов	<ul style="list-style-type: none">•
Размер ЖК-дисплея	<ul style="list-style-type: none">• 12,3 дюйма
Функция внутреннего зеркала заднего вида	<ul style="list-style-type: none">• Автоматическая антибликовая
Переключение передач	<ul style="list-style-type: none">• Электронное переключение передач
Цифровой дисплей HUD Head Up	○(USD 2,412)
Устройство ETC	○(USD 441)
Подрулевые лепестки переключения передач	<ul style="list-style-type: none">•

Интеллектуальная конфигурация

Сервисы подключенного автомобиля	<ul style="list-style-type: none">•
Обновления по воздуху (ОТА)	<ul style="list-style-type: none">•
Сеть 4G/5G	<ul style="list-style-type: none">•4G
Функция удаленного управления через мобильное приложение	<ul style="list-style-type: none">• Управление дверями; • Запуск автомобиля; • Проверка состояния автомобиля/диагностика; • Определение местоположения/поиск автомобиля
Точки доступа Wi-Fi	<ul style="list-style-type: none">•

Контроль вождения

Контроль вождения (продолжение)

Переключатель режима движения	<ul style="list-style-type: none">• Спорт;• стандарт/комфорт;• бездорожье;• снег;• пользовательские/персонализированные
Автоматическая парковка	<ul style="list-style-type: none">•
Крутой спуск по склону	<ul style="list-style-type: none">•
Помощь при трогании на подъеме	<ul style="list-style-type: none">•
Система рекуперации энергии	<ul style="list-style-type: none">•
Функция переменной подвески	<ul style="list-style-type: none">• Регулировка жёсткости амортизаторов подвески;• Регулировка высоты подвески
Пневматическая подвеска	<ul style="list-style-type: none">•
Переменное передаточное отношение рулевого управления	<ul style="list-style-type: none">•
Технология запуска и остановки двигателя	<ul style="list-style-type: none">•

Приводное оборудование

Передний/задний парковочный радар	До •/после •
Система видеопомощи при вождении	<ul style="list-style-type: none">• 360-градусное панорамное изображение
Количество камер	<ul style="list-style-type: none">• 4
Количество ультразвуковых радаров	<ul style="list-style-type: none">• 12
Прозрачный корпус/540-градусное изображение	<ul style="list-style-type: none">•

Зарядка в автомобиле

Мультимедийный/зарядный порт	<ul style="list-style-type: none">•Type-C
Количество портов USB/Type-C	<ul style="list-style-type: none">• 3 в первом ряду/2 в заднем ряду
Функция беспроводной зарядки мобильного телефона	<ul style="list-style-type: none">• Передний ряд;• задний ряд
Розетка 12 В в багажном отделении	<ul style="list-style-type: none">•

Дополнительный пакет

Дополнительный пакет (продолжение)

Дополнительный пакет	
	Зимний костюм (5400 Юань Содержит Система очистки ветрового стекла с подогревом Отопление рулевого колеса) AMG Избранные наборы (41800 Юань Содержит Передние сиденья с кондиционером Черный (851) Маккиато бежевый Черный (855) Перец красный Черный (857) Какао коричневый Черный (874)

"●" = Стандартное оборудование

"_" = Недоступно

"○" = Опциональное оборудование.

Примечание: Это автомобили для китайского рынка.
Гарантийное покрытие недоступно за пределами Китая.