

Informe de Detalles del Vehículo

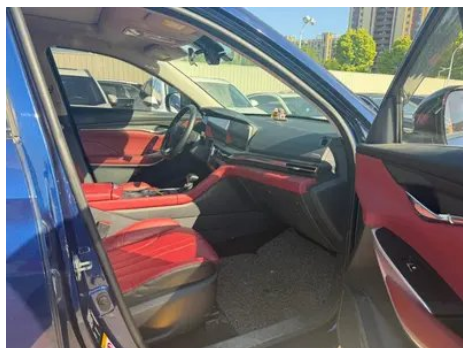
Changan CS75 PLUS 2020 1.5T Automático de lujo

Información Básica

Marca	Changan
Kilometraje	58,000 km
Color	Azul
Primera matriculación	2020-06-01
Número de transferencias	0

Imágenes del Vehículo





Condición del Vehículo

1. Hueco de la rueda de repuesto, Restos de polvo y arena, Suciedad. 2. Panel lateral trasero izquierdo, Reparación de pintura, Reparación de carrocería.

Información de Configuración

Información del modelo

Nombre del modelo	Changan CS75PLUS 2020 1.5T Automático de lujo
Fecha de lanzamiento	2019.09

Parámetros básicos

Categoría del vehículo	SUV compacto
Tipo de energía	Gasolina
Potencia máxima (kW)	131

Parámetros básicos (continuación)

Par máximo (N·m)	265
Transmisión	Integración manual de 6 velocidades
Tipo de carrocería	SUV
Motor	1.5T 178 caballos de fuerza L4
Dimensiones (LxAxA) (mm)	4690*1865*1710
Aceleración 0-100 km/h (s)	-
Velocidad máxima (km/h)	-
Peso en vacío (kg)	1625
Peso máximo autorizado (kg)	-
Consumo combinado NEDC (L/100 km)	6.7

motor

Modelo de motor	JL476ZQCF
Cilindrada (mL)	1499
Cilindrada (L)	1.5
Tipo de admisión	Turbo
Configuración de cilindros	L
Número de cilindros	4
Válvulas por cilindro	4
Distribución	DOHC
Potencia máxima (CV)	178
Régimen de potencia máxima (rpm)	5500
Régimen de par máximo (rpm)	1450-4500
Potencia neta máxima (kW)	123
Octanaje	92.
Sistema de alimentación	Spray directo
Material de culata	Aleación de aluminio
Material de bloque motor	Aleación de aluminio
Disposición del motor	Horizontal

Pantalla/Sistema

Pantalla/Sistema (continuación)

Pantalla a color de control central	<ul style="list-style-type: none">• Pantalla LCD táctil
Tamaño de la pantalla de infoentretenimiento	<ul style="list-style-type: none">• 12,3 pulgadas
Bluetooth/Teléfono integrado	<ul style="list-style-type: none">•
Integración/Duplicación de smartphone	<ul style="list-style-type: none">• Integración/duplicación de smartphone de fábrica
Sistema de control de reconocimiento de voz	<ul style="list-style-type: none">• Sistema multimedia; • Navegación; • Teléfono; • Aire acondicionado; • Techo solar

Cuerpo

Longitud (mm)	4690
Anchura (mm)	1865
Altura (mm)	1710
Distancia entre ejes (mm)	2710
Vía delantera (mm)	1585
Vía trasera (mm)	1585
Altura libre con carga (mm)	170
Tipo de apertura de puertas	Puerta batiente
Número de puertas	5
Número de plazas	5
Capacidad del depósito (L)	58
Volumen del tronco (L)	620-1450
Coefficiente aerodinámico (Cx)	-
Ángulo de ataque (°)	19
Ángulo de salida (°)	26
Distancia mínima al suelo sin carga (mm)	190

Caja de cambios

Abreviatura	Integración manual de 6 velocidades
Número de marchas	6
Tipo de transmisión	Transmisión automática con modo manual (AT)

Dirección del chasis

Dirección del chasis (continuación)

Tipo de tracción	Motor delantero, tracción delantera (FF)
Tipo de suspensión delantera	Suspensión independiente MacPherson
Tipo de suspensión trasera	Suspensión independiente multibrazo
Tipo de dirección asistida	Asistencia eléctrica
Estructura corporal	Tipo de carga

Configuración del asiento

Material de los asientos	• Imitación de cuero
Ajuste del asiento principal	• Ajuste delantero y trasero; • Ajuste del respaldo; • Ajuste de altura (2-dirección)
Método de ajuste del coasiento	• Ajuste delantero y trasero; • Ajuste del respaldo
Ajuste eléctrico del asiento del conductor y del pasajero.	Principal •/Vice-
Botones ajustables en la parte trasera del asiento del pasajero delantero	-
Ajuste del asiento de la segunda fila	• Ajuste del respaldo
Asiento trasero plegable	• Proporción hacia abajo
Apoyabrazos central delantero/trasero	Antes •/después •
Portavasos trasero	-

Seguridad activa

Sistema antibloqueo de frenos (ABS)	•
Distribución electrónica de frenado (EBD/CBC)	•
Sistema de asistencia a la frenada (EBA/BAS/BA)	•
Sistema de control de tracción (ASR/TCS/TRC)	•
Control electrónico de estabilidad (ESC/ESP/DSC)	•
Sistema de monitorización de presión de neumáticos (TPMS)	• Pantalla de presión de neumáticos

Seguridad activa (continuación)

Recordatorio de cinturón de seguridad	• Primera fila
Anclajes ISOFIX para sillas infantiles	•
Sistema de aviso de cambio involuntario de carril (LDWS)	-
Frenado autónomo de emergencia (AEB)	-
Detector de fatiga del conductor	•

Aire acondicionado/refrigerador

Método de control de temperatura del aire acondicionado	• Aire acondicionado automático
Climatización independiente trasera	-
Ventilaciones de aire del asiento trasero	•
Control de zona de temperatura	-
Purificador de aire para coche	-
Filtro PM2.5 para el habitáculo	-

Seguridad pasiva

Bolsa de aire del conductor y del pasajero	Principal •/Vice •
Airbags laterales delanteros y traseros	Antes •/después-
Airbags de cabeza delanteros y traseros (airbags de cortina)	Antes •/después •

Freno de rueda

Tipo de frenos delanteros	Tipo de disco de ventilación
Tipo de frenos traseros	Tipo de disco
Tipo de freno de estacionamiento	Estacionado electrónico
Tamaño de neumáticos delanteros	225/60 R18
Tamaño de neumáticos traseros	225/60 R18

Freno de rueda (continuación)

Tamaño de la rueda de repuesto	No tamaño completo
---------------------------------------	--------------------

Audio/Iluminación interior

Número de hablantes	• 6 altavoces
----------------------------	---------------

Funciones de conducción

Pantalla de información de tráfico de navegación	•
Asistente de carril	-
Sistema de asistencia para mantenerse en el carril	-
Sistema de control de crucero	• Control de crucero
Sistema de navegación por satélite	•
Asistencia de estacionamiento	-

Iluminación exterior

Fuente de luz de cruce	•LED
Fuente de luz de carretera	•LED
Luces diurnas LED	•
Luces altas y bajas adaptativas	-
Faros automáticos	•
Luces antiniebla delanteras	• Halógeno
Faros delanteros regulables en altura	•
Retardo de apagado de los faros	•
Lámpara de señal de giro	•

Espejos exteriores

Función del espejo exterior	• Ajuste eléctrico; • Calefacción del espejo retrovisor
------------------------------------	---

Apariencia/antirrobo

Material de la llanta	• Aleación de aluminio
inmovilizador electrónico del motor	•

Apariencia/antirrobo (continuación)

Sistema de cierre centralizado en el coche	<ul style="list-style-type: none">•
Tipo de clave	<ul style="list-style-type: none">• Llave de control remoto
Sistema de arranque sin llave	<ul style="list-style-type: none">•
Función de entrada sin llave	<ul style="list-style-type: none">• Posición de conducción
Baca de techo	<ul style="list-style-type: none">•
Función de arranque remoto	<ul style="list-style-type: none">•

Tragaluz/Vidrio

Tipo de techo solar	<ul style="list-style-type: none">• Se puede abrir el techo corredizo panorámico
Elevalunas eléctricos delanteros y traseros	Antes •/después •
Función de elevación de ventana con un solo toque	<ul style="list-style-type: none">• Posición de conducción
Función anti-pinzamiento de ventana	<ul style="list-style-type: none">•
Espejo de maquillaje para coche	<ul style="list-style-type: none">• Posición de conducción principal;• copiloto
Limpiaparabrisas trasero	<ul style="list-style-type: none">•

Color interior y exterior

Color exterior	Noble negro #000000 Ceniza andina #585B62 Marrón tierra #3F2B20 Azul interestelar #2E4FA0 Rojo deslumbrante #B11C22 Blanco brillante #FFFFFF
Color interior	Negro cristal de carbono Lava rojo #000000 #A01416 Negro cristal de carbono #000000

Volante/espejo interior

Material del volante	<ul style="list-style-type: none">• Corteza
Ajuste de la posición del volante	<ul style="list-style-type: none">• Ajuste manual hacia arriba y hacia abajo
Volante multifunción	<ul style="list-style-type: none">•
Volante calefactado	-
Memoria del volante	-
Pantalla de visualización de la computadora de viaje	<ul style="list-style-type: none">• Color

Volante/espejo interior (continuación)

Panel de instrumentos LCD completo	<ul style="list-style-type: none">•
Tamaño del instrumento LCD	<ul style="list-style-type: none">• 7 pulgadas
Función del espejo retrovisor interior	<ul style="list-style-type: none">• Manual antideslumbrante
Cambio de marchas	<ul style="list-style-type: none">• Cambio de manillar mecánico

Configuración inteligente

Servicios de coche conectado	<ul style="list-style-type: none">•
Actualizaciones OTA	<ul style="list-style-type: none">•
Red 4G/5G	<ul style="list-style-type: none">•4G

Control de conducción

Interruptor de modo de conducción	<ul style="list-style-type: none">• Deportes;• Económico;• Estándar/Comodidad
Estacionamiento automático	<ul style="list-style-type: none">•
Descenso por pendiente pronunciada	<ul style="list-style-type: none">•
Asistencia de arranque en pendiente	<ul style="list-style-type: none">•

Hardware de conducción

Radar de estacionamiento delantero/trasero	Antes-/después <ul style="list-style-type: none">•
Sistema de cámaras de asistencia a la conducción	<ul style="list-style-type: none">• Imagen panorámica de 360 grados
Número de cámaras	<ul style="list-style-type: none">• 4
Número de radares ultrasónicos	<ul style="list-style-type: none">• 4

Carga en el coche

Puerto multimedia/de carga	<ul style="list-style-type: none">•USB
Número de puertos USB/ Tipo-C	<ul style="list-style-type: none">• 1 fila delantera/1 fila trasera

"●" = Equipamiento de serie

"□" = No disponible

"○" = Equipamiento opcional.

Nota: Estos son vehículos del mercado chino. La cobertura de garantía no está disponible fuera de China.