

# Отчет о Деталях Автомобиля

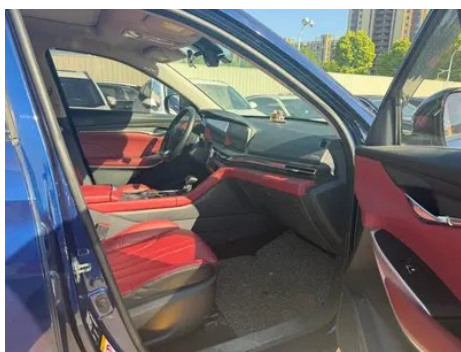
Changan CS75 PLUS 2020 1.5T  
Автоматическая люксовая модель

## Основная Информация

Марка	Changan
Пробег	58,000 km
Цвет	Синий
Первая регистрация	2020-06-01
Количество передач	0

## Изображения Автомобиля





## Состояние Автомобиля

1. Ниша запасного колеса, Следы пыли и песка, Загрязнение. 2. Левая задняя боковина, Ремонт лакокрасочного покрытия, Кузовной ремонт.

## Информация о Конфигурации

### Информация о модели

<b>Наименование модели</b>	Changan CS75PLUS 2020 1.5T Автоматическая люксовая модель
<b>Дата выпуска</b>	2019.09

### Основные параметры

<b>Класс автомобиля</b>	Компактный внедорожник
<b>Тип энергии</b>	Бензин
<b>Максимальная мощность (кВт)</b>	131
<b>Максимальный крутящий момент (Н·м)</b>	265
<b>Трансмиссия</b>	6-ступенчатая автоматическая коробка передач с ручным режимом
<b>Тип кузова</b>	SUV
<b>Двигатель</b>	1.5T 178 лошадиных сил L4

## Основные параметры (продолжение)

<b>Габариты (Д×Ш×В) (мм)</b>	4690*1865*1710
<b>Разгон 0-100 км/ч (с)</b>	-
<b>Максимальная скорость (км/ч)</b>	-
<b>Снаряженная масса (кг)</b>	1625
<b>Полная масса (кг)</b>	-
<b>Расход топлива по циклу NEDC (л/100км)</b>	6.7

## двигатель

<b>Модель двигателя</b>	JL476ZQCF
<b>Рабочий объем (мл)</b>	1499
<b>Рабочий объем (л)</b>	1.5
<b>Тип впуска</b>	Турбонаддув
<b>Компоновка цилиндров</b>	L
<b>Количество цилиндров</b>	4
<b>Клапанов на цилиндр</b>	4
<b>Газораспределительный механизм</b>	DOHC
<b>Максимальная мощность (л.с.)</b>	178
<b>Обороты максимальной мощности (об/мин)</b>	5500
<b>Обороты максимального крутящего момента (об/мин)</b>	1450-4500
<b>Максимальная полезная мощность (кВт)</b>	123
<b>Октановое число</b>	№ 92.
<b>Система подачи топлива</b>	Прямой впрыск
<b>Материал головки блока цилиндров</b>	Алюминиевый сплав
<b>Материал блока цилиндров</b>	Алюминиевый сплав
<b>Компоновка двигателя</b>	Горизонтальное

## Экран/Система

<b>Центральный экран управления цветной</b>	• Сенсорный ЖК-экран
---	----------------------

## Экран/Система (продолжение)

<b>Размер экрана информационно-развлекательной системы</b>	<ul style="list-style-type: none"><li>• 12,3 дюйма</li></ul>
<b>Bluetooth/Автомобильный телефон</b>	<ul style="list-style-type: none"><li>•</li></ul>
<b>Интеграция смартфона/Зеркалирование</b>	<ul style="list-style-type: none"><li>• Штатная интеграция/зеркалирование смартфона</li></ul>
<b>Система управления с распознаванием голоса</b>	<ul style="list-style-type: none"><li>• Мультимедийная система;</li><li>• навигация;</li><li>• телефон;</li><li>• кондиционер;</li><li>• люк в крыше</li></ul>

## Тело

<b>Длина (мм)</b>	4690
<b>Ширина (мм)</b>	1865
<b>Высота (мм)</b>	1710
<b>Колесная база (мм)</b>	2710
<b>Передняя колея (мм)</b>	1585
<b>Задняя колея (мм)</b>	1585
<b>Дорожный просвет при полной загрузке (мм)</b>	170
<b>Тип открывания дверей</b>	Открытая дверь
<b>Количество дверей</b>	5
<b>Количество мест</b>	5
<b>Объем топливного бака (л)</b>	58
<b>Объем багажника (л)</b>	620-1450
<b>Коэффициент аэродинамического сопротивления (Cd)</b>	-
<b>Угол въезда (°)</b>	19
<b>Угол съезда (°)</b>	26
<b>Минимальный дорожный просвет без нагрузки (мм)</b>	190

## Коробка передач

<b>Аббревиатура</b>	6-ступенчатая автоматическая коробка передач с ручным режимом
<b>Количество передач</b>	6

## Коробка передач (продолжение)

<b>Тип трансмиссии</b>	Автоматическая коробка передач с ручным режимом (АТ)
------------------------	--

## Рулевое управление шасси

<b>Тип привода</b>	Переднемоторный, переднеприводный (FF)
<b>Тип передней подвески</b>	Независимая подвеска McPherson
<b>Тип задней подвески</b>	Множатная независимая подвеска
<b>Тип усилителя руля</b>	Электрический усилитель
<b>Строение тела</b>	Несущая

## Конфигурация сидений

<b>Материал сидений</b>	• Имитация кожи
<b>Регулировка основного сиденья</b>	• Регулировка вперед и назад; • регулировка спинки; • регулировка высоты (2)
<b>Метод регулировки совместного сиденья</b>	• Регулировка вперед и назад; • регулировка спинки
<b>Электрорегулировка сиденья водителя и пассажира</b>	Главная •/Заместитель-
<b>Кнопки регулировки заднего сиденья переднего пассажира</b>	-
<b>Регулировка сидений второго ряда</b>	• Регулировка спинки
<b>Заднее сиденье складное</b>	• Пропорциональное опускание
<b>Передний/задний центральный подлокотник</b>	До •/после •
<b>Задний подстаканник</b>	-

## Активная безопасность

<b>Антиблокировочная система (ABS)</b>	•
<b>Электронное распределение тормозных усилий (EBD/CBC)</b>	•
<b>Система экстренного торможения (EBA/BAS/BA)</b>	•
<b>Система контроля тяги (ASR/TCS/TRC)</b>	•

## Активная безопасность (продолжение)

Система курсовой устойчивости (ESC/ESP/DSC)	•
Система контроля давления в шинах (TPMS)	• Отображение давления в шинах
Система напоминания о ремне безопасности	• Передний ряд
Крепления ISOFIX для детских кресел	•
Система предупреждения о съезде с полосы (LDWS)	-
Система автономного экстренного торможения (АЕВ)	-
Система обнаружения усталости водителя	•

## Кондиционер/холодильник

Метод регулирования температуры в системе кондиционирования воздуха	• Автоматический кондиционер
Независимая система климат-контроля для задних пассажиров	-
Вентиляционные отверстия на задних сиденьях	•
Контроль температурной зоны	-
Автомобильный очиститель воздуха	-
Салонный фильтр PM2.5	-

## Пассивная безопасность

Подушка безопасности водителя/пассажира	Мастер •/Заместитель •
Передние/задние боковые подушки безопасности	До •/после-
Подушки безопасности для защиты головы спереди/сзади (шторки безопасности)	До •/после •

## Колесный тормоз

## Колесный тормоз (продолжение)

Тип передних тормозов	Вентиляционный диск
Тип задних тормозов	Дисковый
Тип стояночного тормоза	Электронный стоячий автомобиль
Размер передних шин	225/60 R18
Размер задних шин	225/60 R18
Размер запасного колеса	Не полный размер

## Аудио/Внутреннее освещение

Количество говорящих	• 6 рогов
----------------------	-----------

## Функции вождения

Навигационный дисплей дорожной информации	•
Помощь в удержании полосы движения	-
Система помощи при движении по полосе	-
Система круиз-контроля	• Круиз с фиксированной скоростью
Спутниковая навигационная система	•
Помощь при парковке	-

## Внешнее освещение

Источник света ближнего света	•LED
Источник света дальнего света	•LED
Светодиодные дневные ходовые огни	•
Адаптивный дальний и ближний свет	-
Автоматические фары	•
Передние противотуманные фары	• Галоген
Регулируемые по высоте фары	•
Задержка выключения фар	•
Лампа указателя поворота	•

## Внешние зеркала

## Внешние зеркала (продолжение)

<b>Функция внешнего зеркала</b>	<ul style="list-style-type: none"><li>• Электрическая регулировка;</li><li>• Нагревание зеркал заднего вида</li></ul>
---------------------------------	---

## Внешний вид/противоугольное

<b>Материал обода</b>	<ul style="list-style-type: none"><li>• Алюминиевый сплав</li></ul>
<b>Электронный иммобилайзер двигателя</b>	<ul style="list-style-type: none"><li>•</li></ul>
<b>Центральный замок в автомобиле</b>	<ul style="list-style-type: none"><li>•</li></ul>
<b>Тип ключа</b>	<ul style="list-style-type: none"><li>• Ключ дистанционного управления</li></ul>
<b>Система бесключевого запуска</b>	<ul style="list-style-type: none"><li>•</li></ul>
<b>Функция бесключевого доступа</b>	<ul style="list-style-type: none"><li>• Водительское положение</li></ul>
<b>Багажник на крышу</b>	<ul style="list-style-type: none"><li>•</li></ul>
<b>Функция удаленного запуска</b>	<ul style="list-style-type: none"><li>•</li></ul>

## Мансардное окно/стекло

<b>Тип люка</b>	<ul style="list-style-type: none"><li>• Панорамный люк можно открыть</li></ul>
<b>Передние/задние электрические стеклоподъемники</b>	До •/после •
<b>Функция подъема окна одним нажатием</b>	<ul style="list-style-type: none"><li>• Водительское положение</li></ul>
<b>Функция защиты от заземления окон</b>	<ul style="list-style-type: none"><li>•</li></ul>
<b>Автомобильное зеркало для макияжа</b>	<ul style="list-style-type: none"><li>• Место водителя;</li><li>• Место пассажира сидящего спереди</li></ul>
<b>Задний дворник</b>	<ul style="list-style-type: none"><li>•</li></ul>

## Цвет интерьера и экстерьера

<b>Цвет кузова</b>	Благородный черный #000000 Андский пепел #585B62 Земля коричневая #3F2B20 Звездный синий #2E4FA0 Ослепительный красный #B11C22 Хён Кристин Белый #FFFFFF
<b>Цвет салона</b>	Черный кристалл углерода Красная лава #000000 #A01416 Черный кристалл углерода #000000

## Рулевое колесо/внутреннее зеркало

## Рулевое колесо/внутреннее зеркало (продолжение)

Материал рулевого колеса	<ul style="list-style-type: none"><li>• Кора</li></ul>
Регулировка положения рулевого колеса	<ul style="list-style-type: none"><li>• Ручная регулировка вверх и вниз</li></ul>
Многофункциональное рулевое колесо	<ul style="list-style-type: none"><li>•</li></ul>
Подогрев рулевого колеса	-
Память рулевого колеса	-
Экран дисплея маршрутного компьютера	<ul style="list-style-type: none"><li>• Цвет</li></ul>
Полностью ЖК-панель приборов	<ul style="list-style-type: none"><li>•</li></ul>
Размер ЖК-дисплея	<ul style="list-style-type: none"><li>• 7 дюймов</li></ul>
Функция внутреннего зеркала заднего вида	<ul style="list-style-type: none"><li>• Ручная антибликовая</li></ul>
Переключение передач	<ul style="list-style-type: none"><li>• Механическое переключение передач</li></ul>

## Интеллектуальная конфигурация

Сервисы подключенного автомобиля	<ul style="list-style-type: none"><li>•</li></ul>
Обновления по воздуху (ОТА)	<ul style="list-style-type: none"><li>•</li></ul>
Сеть 4G/5G	<ul style="list-style-type: none"><li>•4G</li></ul>

## Контроль вождения

Переключатель режима движения	<ul style="list-style-type: none"><li>• Спорт; • экономичный; • стандарт/комфорт</li></ul>
Автоматическая парковка	<ul style="list-style-type: none"><li>•</li></ul>
Крутой спуск по склону	<ul style="list-style-type: none"><li>•</li></ul>
Помощь при трогании на подъеме	<ul style="list-style-type: none"><li>•</li></ul>

## Приводное оборудование

Передний/задний парковочный радар	Передний/задний •
Система видеопомощи при вождении	<ul style="list-style-type: none"><li>• 360-градусное панорамное изображение</li></ul>
Количество камер	<ul style="list-style-type: none"><li>• 4</li></ul>

## Приводное оборудование (продолжение)

<b>Количество ультразвуковых радаров</b>	• 4
--	-----

## Зарядка в автомобиле

<b>Мультимедийный/ зарядный порт</b>	•USB
<b>Количество портов USB/ Type-C</b>	• 1 в первом ряду/1 в заднем ряду

---

"●" = Стандартное оборудование

"-" = Недоступно

"○" = Опциональное оборудование.

Примечание: Это автомобили для китайского рынка.  
Гарантийное покрытие недоступно за пределами Китая.