

Отчет о Деталях Автомобиля

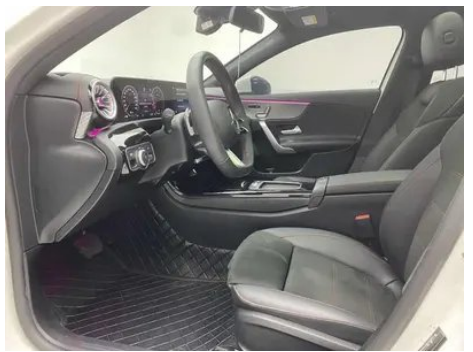
Mercedes-Benz A-Class 2025 A 200 L Модная версия

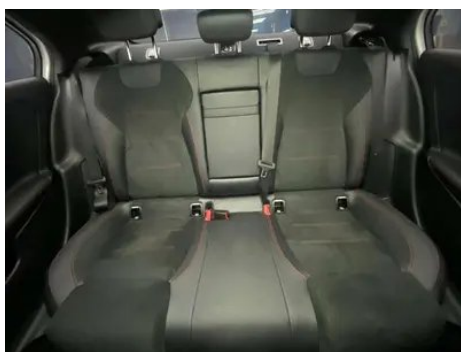
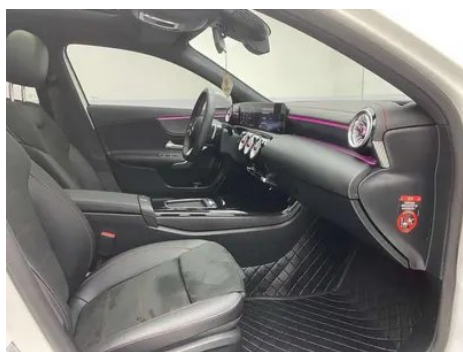
Основная Информация

Марка	Mercedes-Benz
Пробег	8,000 km
Цвет	Белый
Первая регистрация	2025-04-01
Количество передач	0

Изображения Автомобиля







Состояние Автомобиля

1. Внутренняя сторона левой стойки В, Царапина. 2. Внутренняя сторона правой стойки В, Царапина. 3. Направляющие и каркас водительского сиденья, Следы демонтажа. 4. Направляющие и каркас переднего пассажирского сиденья, Следы демонтажа. 5. Передний бампер, Ремонт лакокрасочного покрытия. 6. Задний бампер, Деформация, Царапина. 7. Левый передний колесный диск, Потёртость. 8. Правый передний колесный диск, Потёртость, Повреждение. 9. Правое переднее крыло, Ремонт лакокрасочного покрытия, Кузовной ремонт. 10. Правый задний фонарь, Царапина.

Информация о Конфигурации

Информация о модели

Наименование модели	Mercedes-Benz A-Class 2025 A 200 L Модный тип
Дата выпуска	2024.07

Основные параметры

Класс автомобиля	Компактный автомобиль
Тип энергии	Бензин
Максимальная мощность (кВт)	120
Максимальный крутящий момент (Н·м)	270
Трансмиссия	7-транс влажного двойного сцепления
Тип кузова	Седан
Двигатель	1.3Т 163 л.с. L4
Габариты (Д×Ш×В) (мм)	4630*1796*1459
Разгон 0-100 км/ч (с)	8.9
Максимальная скорость (км/ч)	230
Снаряженная масса (кг)	1433
Полная масса (кг)	1910
Расход топлива по циклу WLTP (л/100км)	6.0

двигатель

Модель двигателя	282 814
------------------	---------

двигатель (продолжение)

Рабочий объем (мл)	1332
Рабочий объем (л)	1.3
Тип впуска	Турбонаддув
Компоновка цилиндров	L
Количество цилиндров	4
Клапанов на цилиндр	4
Газораспределительный механизм	DOHC
Максимальная мощность (л.с.)	163
Обороты максимальной мощности (об/мин)	5500
Обороты максимального крутящего момента (об/мин)	2000-3500
Максимальная полезная мощность (кВт)	120
Октановое число	Номер 95
Система подачи топлива	Прямой впрыск
Материал головки блока цилиндров	Алюминиевый сплав
Материал блока цилиндров	Алюминиевый сплав
Компоновка двигателя	Горизонтальное

Экран/Система

Центральный экран управления цветной	<ul style="list-style-type: none">• Сенсорный ЖК-экран
Размер экрана информационно-развлекательной системы	<ul style="list-style-type: none">• 10,25 дюйма
Bluetooth/Автомобильный телефон	<ul style="list-style-type: none">•
Интеграция смартфона/Зеркалирование	<ul style="list-style-type: none">• Поддержка Apple CarPlay
Система управления с распознаванием голоса	<ul style="list-style-type: none">• Мультимедийная система;• навигация;• телефон;• кондиционер;• люк в крыше
Интеллектуальная система автомобиля	<ul style="list-style-type: none">• MBUX
Магазин приложений	<ul style="list-style-type: none">•

Экран/Система (продолжение)

Слово для пробуждения голосового помощника	• Привет, Мерседес
Непрерывное распознавание речи	•

Тело

Длина (мм)	4630
Ширина (мм)	1796
Высота (мм)	1459
Колесная база (мм)	2789
Передняя колея (мм)	1569
Задняя колея (мм)	1558
Тип открывания дверей	Открытая дверь
Количество дверей	4
Количество мест	5
Объем топливного бака (л)	43
Объем багажника (л)	-
Коэффициент аэродинамического сопротивления (Cd)	-
Угол въезда (°)	14
Угол съезда (°)	22

Коробка передач

Аббревиатура	7-транс влажного двойного сцепления
Количество передач	7
Тип трансмиссии	Мокрая коробка передач с двойным сцеплением (DCT)

Рулевое управление шасси

Тип привода	Переднемоторный, переднеприводный (FF)
Тип передней подвески	Независимая подвеска McPherson
Тип задней подвески	Балка кручения, независимая подвеска
Тип усилителя руля	Электрический усилитель
Строение тела	Несущая

Конфигурация сидений

Конфигурация сидений (продолжение)

Материал сидений	<ul style="list-style-type: none">• Кожа/щетина материал смешивания и сочетания
Регулировка основного сиденья	<ul style="list-style-type: none">• Регулировка вперед и назад;• регулировка спинки;• регулировка высоты (4 стороны);• регулировка опоры для ног;• поддержка талии (4 стороны)
Метод регулировки совместного сиденья	<ul style="list-style-type: none">• Регулировка вперед-назад;• Регулировка спинки;• Регулировка по высоте (4 положения);• Регулировка подставки для ног
Электрорегулировка сиденья водителя и пассажира	Мастер •/Заместитель •
Функции передних сидений	<ul style="list-style-type: none">• Отопление
Кнопки регулировки заднего сиденья переднего пассажира	-
Передний/задний центральный подлокотник	До •/после •
Задний подстаканник	<ul style="list-style-type: none">•
Сиденья спортивного типа	<ul style="list-style-type: none">•

Активная безопасность

Антиблокировочная система (ABS)	<ul style="list-style-type: none">•
Электронное распределение тормозных усилий (EBD/CBC)	<ul style="list-style-type: none">•
Система экстренного торможения (EBA/BAS/BA)	<ul style="list-style-type: none">•
Система контроля тяги (ASR/TCS/TRC)	<ul style="list-style-type: none">•
Система курсовой устойчивости (ESC/ESP/DSC)	<ul style="list-style-type: none">•
Система контроля давления в шинах (TPMS)	<ul style="list-style-type: none">• Отображение давления в шинах

Активная безопасность (продолжение)

Система напоминания о ремне безопасности	• Весь автомобиль
Крепления ISOFIX для детских кресел	•
Система предупреждения о съезде с полосы (LDWS)	•
Система автономного экстренного торможения (АЕВ)	•
Система обнаружения усталости водителя	-
Система предупреждения о лобовом столкновении (FCW)	•
Система экстренного вызова (eCall)	•

Кондиционер/холодильник

Метод регулирования температуры в системе кондиционирования воздуха	• Автоматический кондиционер
Независимая система климат-контроля для задних пассажиров	-
Вентиляционные отверстия на задних сиденьях	•
Контроль температурной зоны	-
Автомобильный очиститель воздуха	○(USD 221)
Салонный фильтр PM2.5	○

Пассивная безопасность

Подушка безопасности водителя/пассажира	Мастер •/Заместитель •
Передние/задние боковые подушки безопасности	До •/после •
Подушки безопасности для защиты головы спереди/сзади (шторки безопасности)	До •/после •

Пассивная безопасность (продолжение)

Пассивная защита пешеходов	<ul style="list-style-type: none">•
----------------------------	---

Колесный тормоз

Тип передних тормозов	Вентиляционный диск
Тип задних тормозов	Дисковый
Тип стояночного тормоза	Электронный стоячий автомобиль
Размер передних шин	205/55 R17
Размер задних шин	205/55 R17
Размер запасного колеса	Нет.

Аудио/Внутреннее освещение

Название бренда динамика	○ Voice of Burmester Berlin (USD 1,206)
Количество говорящих	<ul style="list-style-type: none">• 7 рогов; ○ 12 рогов
Внутреннее окружающее освещение	<ul style="list-style-type: none">• 64 цвета

Функции вождения

Навигационный дисплей дорожной информации	<ul style="list-style-type: none">•
Помощь в удержании полосы движения	-
Система помощи при движении по полосе	<ul style="list-style-type: none">•
Система круиз-контроля	<ul style="list-style-type: none">• Адаптивный круиз на полной скорости
Спутниковая навигационная система	<ul style="list-style-type: none">•
Уровень помощи при вождении	<ul style="list-style-type: none">• L2
Карта Бренда	<ul style="list-style-type: none">• Gaud
Помощь при парковке	<ul style="list-style-type: none">•

Внешнее освещение

Источник света ближнего света	<ul style="list-style-type: none">• LED
Источник света дальнего света	<ul style="list-style-type: none">• LED
Светодиодные дневные ходовые огни	<ul style="list-style-type: none">•
Адаптивный дальний и ближний свет	<ul style="list-style-type: none">•

Внешнее освещение (продолжение)

Автоматические фары	•
Регулируемые по высоте фары	•
Задержка выключения фар	•
Особенности освещения	<input type="radio"/> Фары MULTIBEAM LED (USD 794)
Поворот фар	<input type="radio"/>

Внешние зеркала

Функция внешнего зеркала	<ul style="list-style-type: none">• Электрическая регулировка;• электрический складной;• обогрев зеркал заднего вида;• автоматический складной замок автомобиля
--------------------------	--

Внешний вид/противоугонное

Материал обода	• Алюминиевый сплав
Электронный иммобилайзер двигателя	•
Центральный замок в автомобиле	•
Тип ключа	• Ключ дистанционного управления
Система бесключевого запуска	•
Функция бесключевого доступа	<input type="radio"/> Весь автомобиль (USD 706)
Внешний вид комплекта	• Спортивный стиль
Бесконтактное открывание багажника	<input type="radio"/>

Мансардное окно/стекло

Тип люка	• Секционный электрический люк
Передние/задние электрические стеклоподъемники	До •/после •
Функция подъема окна одним нажатием	• Весь автомобиль
Функция защиты от заземления окон	•
Автомобильное зеркало для макияжа	<ul style="list-style-type: none">• Освещение главного водителя;• освещение второго пилота
Задний дворник	-

Мансардное окно/стекло (продолжение)

Функция стеклоочистителя с датчиком дождя	<ul style="list-style-type: none">• Индуктивный тип дождя
--	---

Цвет интерьера и экстерьера

Цвет кузова	Море ночью синий #143882 Горный серый #2F302A Северный белый #F4F4F4 Рок черный #000000 Время и пространство Серебро #ACACAЕ Красная лава #B52E39
Цвет салона	Чёрный/какао-коричневый: #000000/#844B41; чёрный: #000000

Рулевое колесо/внутреннее зеркало

Материал рулевого колеса	<ul style="list-style-type: none">• Натуральная кожа
Регулировка положения рулевого колеса	<ul style="list-style-type: none">• Ручная регулировка вверх и вниз
Многофункциональное рулевое колесо	<ul style="list-style-type: none">•
Подогрев рулевого колеса	-
Память рулевого колеса	-
Экран дисплея маршрутного компьютера	<ul style="list-style-type: none">• Цвет
Полностью ЖК-панель приборов	<ul style="list-style-type: none">•
Размер ЖК-дисплея	<ul style="list-style-type: none">• 10,25 дюйма
Функция внутреннего зеркала заднего вида	<ul style="list-style-type: none">• Ручная антибликовая
Переключение передач	<ul style="list-style-type: none">• Электронное переключение передач
Устройство ETC	○(USD 441)
Подрулевые лепестки переключения передач	<ul style="list-style-type: none">•

Интеллектуальная конфигурация

Сервисы подключенного автомобиля	<ul style="list-style-type: none">•
Обновления по воздуху (ОТА)	<ul style="list-style-type: none">•
Сеть 4G/5G	<ul style="list-style-type: none">•4G

Интеллектуальная конфигурация (продолжение)

Функция удаленного управления через мобильное приложение	<ul style="list-style-type: none">• Управление дверями;• Проверка состояния автомобиля/диагностика;• Определение местоположения/поиск автомобиля
Точки доступа Wi-Fi	<ul style="list-style-type: none">•
Система биометрического мониторинга в салоне	<ul style="list-style-type: none">•

Контроль вождения

Переключатель режима движения	<ul style="list-style-type: none">• Спорт;• экономичный;• стандарт/комфорт
Автоматическая парковка	<ul style="list-style-type: none">•
Помощь при трогании на подъеме	<ul style="list-style-type: none">•
Технология запуска и остановки двигателя	<ul style="list-style-type: none">•

Приводное оборудование

Передний/задний парковочный радар	До •/после •
Система видеопомощи при вождении	<ul style="list-style-type: none">• Изображение заднего хода
Передняя камера восприятия	<ul style="list-style-type: none">• Моноцель
Количество камер	<ul style="list-style-type: none">• 2
Количество ультразвуковых радаров	<ul style="list-style-type: none">• 12

Зарядка в автомобиле

Мультимедийный/зарядный порт	<ul style="list-style-type: none">• Type-C
Количество портов USB/Type-C	<ul style="list-style-type: none">• 2 в первом ряду/1 в заднем ряду
Функция беспроводной зарядки мобильного телефона	<ul style="list-style-type: none">○ Первый ряд (USD 294)

"●" = Стандартное оборудование

"▬" = Недоступно

"○" = Опциональное оборудование.

Примечание: Это автомобили для китайского рынка.
Гарантийное покрытие недоступно за пределами Китая.