

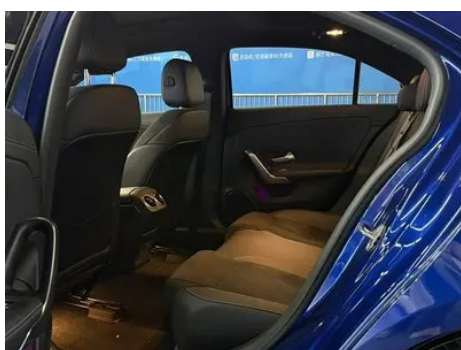
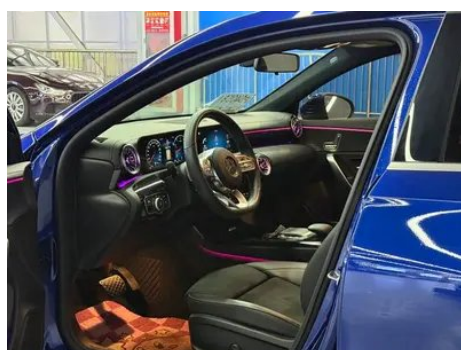
Rapport de Détail du Véhicule

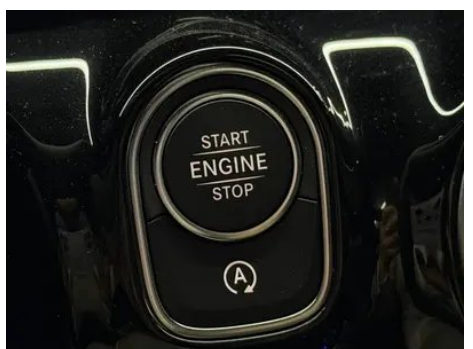
**Mercedes-Benz A-Class 2021 A 200 L Version
dynamique de la voiture de sport**

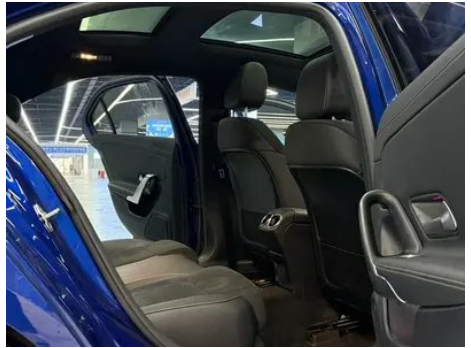
Informations de Base

Marque	Mercedes-Benz
Kilométrage	39,000 km
Couleur	Bleu
Première immatriculation	2021-08-01
Nombre de transferts	0

Images du Véhicule







État du Véhicule

1. Éléments de carrosserie métalliques d'origine avec peinture d'usine.

Informations de Configuration

Informations sur le modèle

Nom du modèle	Classe A 2021 berline sportive A 200 L modèle dynamique
Date de lancement	2021.01

Paramètres de base

Catégorie du véhicule	Voiture compacte
Type d'énergie	Essence
Puissance maximale (kW)	120
Couple maximal (N·m)	250
Transmission	Double embrayage à 7 blocs d'humidité
Type de carrosserie	Berline
Moteur	1.3T 163 chevaux L4
Dimensions (L×I×H) (mm)	4622*1796*1454
Accélération 0-100 km/h (s)	8.3
Vitesse maximale (km/h)	230
Poids à vide (kg)	-
Poids total autorisé en charge (kg)	-
Consommation mixte NEDC (L/100 km)	5.4

moteur

Référence moteur	282 914
Cylindrée (mL)	1332
Cylindrée (L)	1.3
Type d'admission	Turbo
Configuration des cylindres	L
Nombre de cylindres	4
Soupapes par cylindre	4
Distribution	DOHC
Puissance maximale (ch)	163
Régime de puissance maxi (tr/min)	5500
Régime de couple maxi (tr/min)	1620-4000
Puissance nette maximale (kW)	120
Indice d'octane	Numéro 95
Système d'alimentation	Pulvérisation directe
Matériau de culasse	Alliage d'aluminium
Matériau de bloc-moteur	Alliage d'aluminium
Disposition du moteur	Horizontal

Écran/Système

Écran couleur de contrôle central	• Écran LCD tactile
Taille de l'écran d'infodivertissement	• 10.25 pouces
Bluetooth/Téléphone embarqué	•
Intégration/Mise en miroir de smartphone	• Prise en charge de CarPlay; • Prise en charge de CarLife
Système de contrôle de reconnaissance vocale	• Système multimédia; • Téléphone

Corps

Longueur (mm)	4622
Largeur (mm)	1796
Hauteur (mm)	1454
Empattement (mm)	2789

Corps (suite)

Voie avant (mm)	1567
Voie arrière (mm)	1547
Type d'ouverture des portes	-
Nombre de portes	4
Nombre de places	5
Capacité du réservoir (L)	43
Volume du coffre (L)	-
Coefficient de traînée (Cx)	-

Boîte de vitesse

Abréviation	Double embrayage à 7 blocs d'humidité
Nombre de rapports	7
Type de transmission	Transmission à double embrayage humide (DCT)

Direction du châssis

Type de transmission	Moteur avant, traction avant (FF)
Type de suspension avant	Suspension indépendante MacPherson
Type de suspension arrière	Suspension non indépendante à poutre de torsion
Type de direction assistée	Aide électrique
Structure du corps	Chargé

Configuration des sièges

Matériau des sièges	<ul style="list-style-type: none">• Imitation de peau
Réglage du siège principal	<ul style="list-style-type: none">• Réglage avant et arrière;• Réglage du dossier;• Réglage haut et bas (4 direction);• Réglage du support des jambes
Méthode de réglage du siège arrière	<ul style="list-style-type: none">• Réglage avant et arrière;• Réglage du dossier;• Réglage haut et bas (4 direction);• Réglage du support des jambes
Réglage électrique du siège conducteur et du siège passager	-
Fonctions des sièges avant	<input type="radio"/> Chauffage (USD 382)
Boutons de réglage arrière du siège passager avant	-

Configuration des sièges (suite)

Accoudoir central avant/arrière	• Avant/arrière •
Porte-gobelet arrière	•

Sécurité active

Système antiblocage des roues (ABS)	•
Répartiteur électronique de freinage (EBD/CBC)	•
Système d'assistance au freinage (EBA/BAS/BA)	•
Système antipatinage (ASR/TCS/TRC)	•
Contrôle électronique de stabilité (ESC/ESP/DSC)	•
Système de surveillance de la pression des pneus (TPMS)	• Affichage de la pression des pneus
Avertisseur de ceinture de sécurité	• Première rangée
Fixations ISOFIX pour siège enfant	•
Système d'avertissement de franchissement de ligne (LDWS)	-
Système de freinage d'urgence autonome (AEB)	•
Détection de fatigue du conducteur	-
Système d'appel d'urgence (eCall)	•

Climatisation/réfrigérateur

Méthode de contrôle de la température de la climatisation	• Climatisation automatique
Climatisation indépendante arrière	-
Bouches d'aération des sièges arrière	•
Contrôle de zone de température	-
Purificateur d'air pour voiture	-

Climatisation/réfrigérateur (suite)

Filtre PM2.5 d'habitacle	-
---------------------------------	---

Sécurité passive

Airbag conducteur/passager	Principal •/Vice •
Airbags latéraux avant/arrière	Airbags latéraux avant •/arrière ○ (USD 500)
Airbags de tête avant/arrière (airbags rideaux)	• Avant/arrière •
Protection passive des piétons	•

Frein de roue

Type de freins avant	Ventilation à disque
Type de freins arrière	Type de disque
Type de frein de stationnement	Voiture de stationnement électronique
Dimensions des pneus avant	-
Dimensions des pneus arrière	205/55 R17
Dimensions de la roue de secours	Aucun

Audio/Éclairage intérieur

Nom de marque du haut-parleur	○ Burmester Berlin Voice (5700 yuans)
Nombre de locuteurs	• 7 klaxon; ○ 12 klaxon
Éclairage d'ambiance intérieur	○ 64 couleurs (USD 353)

Fonctions de conduite

Affichage des informations de trafic de navigation	-
Assistance de voie	-
Système d'assistance au maintien de la voie	-
Système de régulateur de vitesse	• Croisière à vitesse fixe
Système de navigation par satellite	-
Assistance au stationnement	•

Éclairage extérieur

Éclairage extérieur (suite)

Source de lumière de croisement	•LED
Source lumineuse de feux de route	•LED
Feux de jour à LED	•
Feux de route et de croisement adaptatifs	-
Phares automatiques	•
Phares réglables en hauteur	•
Délai d'extinction des phares	•

Rétroviseurs extérieurs

Fonction rétroviseur extérieur	• Réglage électrique; • pliage électrique; • chauffage du rétroviseur; • pliage automatique de la voiture de verrouillage
---------------------------------------	---

Apparence/antivol

Matériau de la jante	• Alliage d'aluminium
Coffre électrique	-
Antidémarrage électronique du moteur	•
Système de verrouillage centralisé dans la voiture	•
Type de clé	• Clé de télécommande
Système de démarrage sans clé	•
Fonction d'entrée sans clé	<input type="radio"/> Toute la voiture (USD 706)
Kit d'apparence	• Style sportif
Coffre mains libres	<input type="radio"/>

Puits de lumière/Verre

Type de toit ouvrant	• Toit ouvrant électrique segmenté
Vitres électriques avant/arrière	• Avant/arrière •
Fonction de levage de vitre à une touche	• Toute la voiture
Fonction anti-pincement de fenêtre	•
Miroir de maquillage pour voiture	• Lumière de conduite principale; • Lumière de copilote

Puits de lumière/Verre (suite)

Essuie-glace arrière	-
Fonction d'essuie-glace avec capteur de pluie	<ul style="list-style-type: none">• Induction des précipitations

Couleur intérieure et extérieure

Couleur extérieure	Arctic White: # F4F4F4; Haosha Silver: # D7DCDC; Gravier Gold: # A1725C; sous-blanc: # DEDEDE; lave rouge: # B52E39; montagne gris: # 2F302A; Xingye Blue: #163885; Universe Black: # 13120E
Couleur intérieure	Noir: #000000; bleu et bleu: # 33414F; noir/macchiato beige: #000000/# D4DOCF

Volant/rétroviseur intérieur

Matériau du volant	<ul style="list-style-type: none">• Cortex
Réglage de la position du volant	<ul style="list-style-type: none">• Ajustement manuel de haut en bas
Volant multifonction	<ul style="list-style-type: none">•
Volant chauffant	-
Mémoire du volant	-
Écran d'affichage de l'ordinateur de bord	<ul style="list-style-type: none">• Couleur
Tableau de bord LCD complet	<ul style="list-style-type: none">•
Taille de l'instrument LCD	<ul style="list-style-type: none">• 10.25 pouces
Fonction rétroviseur intérieur	<ul style="list-style-type: none">• Anti-éblouissement manuel
Palettes de changement de vitesse au volant	<ul style="list-style-type: none">•

Configuration intelligente

Services de voiture connectée	<ul style="list-style-type: none">•
Mises à jour OTA	-

Contrôle de la conduite

Commutateur de mode de conduite	<ul style="list-style-type: none">• Sport; • Économie; • Norme/Confort
Stationnement automatique	<ul style="list-style-type: none">•
Aide au démarrage en côte	<ul style="list-style-type: none">•

Contrôle de la conduite (suite)

Technologie de démarrage et d'arrêt du moteur	•
--	---

Matériel de conduite

Radars de stationnement avant/arrière	• Avant/arrière •
Système de caméras d'aide à la conduite	• Image inversée

Recharge en voiture

Port multimédia/de chargement	•Type-C
Nombre de ports USB/Type-C	• 2 avant/1 arrière
Fonction de chargement sans fil pour téléphone portable	○ Première rangée (USD 294)

Forfait optionnel

Forfait optionnel	Pack d'options 3 (USD 706; comprend: le système de confort d'accès sans clé KEYLESS-GO, incluant le système d'identification et de démarrage, ainsi que la fonction d'ouverture du hayon par capteur); Jantes de 18 pouces avec suspension indépendante à bras multiples (USD 1,221; comprend: jantes AMG en alliage léger à 5 rayons, de 45,7 cm (18 po), et suspension indépendante à bras multiples).
--------------------------	--

"●" = Équipement de série

"-" = Non disponible

"○" = Équipement en option.

Remarque : Il s'agit de véhicules du marché chinois. La couverture de garantie n'est pas disponible en dehors de la Chine.