

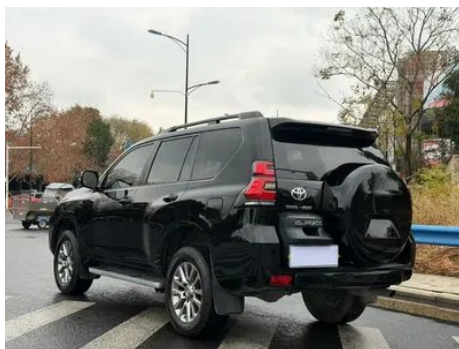
# Informe de Detalles del Vehículo

**Toyota Prado 2019 3.5L Automático TX-L**  
**Versión exclusiva de la llanta de repuesto trasera**

## Información Básica

Marca	<b>Toyota</b>
Kilometraje	<b>120,000 km</b>
Color	<b>Negro</b>
Primera matriculación	<b>2019-05-01</b>
Número de transferencias	<b>0</b>

## Imágenes del Vehículo





## Condición del Vehículo

1. Riele y estructura del asiento del conductor, Señales de desmontaje. 2. Riele y estructura del asiento del pasajero delantero, Señales de desmontaje.

## Información de Configuración

### Información del modelo

<b>Nombre del modelo</b>	Toyota Prado 2019 3.5L Automático TX-L Versión exclusiva de la llanta de repuesto trasera
<b>Fecha de lanzamiento</b>	2019.01

### Parámetros básicos

<b>Categoría del vehículo</b>	SUV mediano y grande
<b>Tipo de energía</b>	Gasolina
<b>Potencia máxima (kW)</b>	206
<b>Par máximo (N·m)</b>	365
<b>Transmisión</b>	Integración manual de 6 velocidades
<b>Tipo de carrocería</b>	SUV
<b>Motor</b>	3.5L 280 Caballos de fuerza V6
<b>Dimensiones (LxAxA) (mm)</b>	5010*1885*1890
<b>Aceleración 0-100 km/h (s)</b>	-
<b>Velocidad máxima (km/h)</b>	175
<b>Peso en vacío (kg)</b>	2285
<b>Peso máximo autorizado (kg)</b>	-

## Parámetros básicos (continuación)

<b>Consumo combinado NEDC (L/100 km)</b>	11
--	----

### motor

<b>Modelo de motor</b>	7GR-FKS
<b>Cilindrada (mL)</b>	3456
<b>Cilindrada (L)</b>	3.5
<b>Tipo de admisión</b>	Inhala natural
<b>Configuración de cilindros</b>	V
<b>Número de cilindros</b>	6
<b>Válvulas por cilindro</b>	4
<b>Relación de compresión</b>	11.8
<b>Distribución</b>	DOHC
<b>Diámetro (mm)</b>	94
<b>Carrera (mm)</b>	83
<b>Potencia máxima (CV)</b>	280
<b>Régimen de potencia máxima (rpm)</b>	6000
<b>Régimen de par máximo (rpm)</b>	4500
<b>Potencia neta máxima (kW)</b>	-
<b>Octanaje</b>	95.
<b>Sistema de alimentación</b>	Inyección mixta
<b>Material de culata</b>	Aleación de aluminio
<b>Material de bloque motor</b>	Aleación de aluminio
<b>Tecnologías específicas del motor</b>	VVT-i

### Pantalla/Sistema

<b>Pantalla a color de control central</b>	<ul style="list-style-type: none"><li>• Pantalla LCD táctil</li></ul>
<b>Tamaño de la pantalla de infoentretenimiento</b>	<ul style="list-style-type: none"><li>• 8 pulgadas</li></ul>
<b>Bluetooth/Teléfono integrado</b>	<ul style="list-style-type: none"><li>•</li></ul>
<b>Reproductor de CD/DVD</b>	<ul style="list-style-type: none"><li>• CD de un solo disco</li></ul>

### Cuerpo

<b>Longitud (mm)</b>	5010
----------------------	------

## Cuerpo (continuación)

<b>Anchura (mm)</b>	1885
<b>Altura (mm)</b>	1890
<b>Distancia entre ejes (mm)</b>	2790
<b>Vía delantera (mm)</b>	1585
<b>Vía trasera (mm)</b>	1585
<b>Altura libre con carga (mm)</b>	215
<b>Tipo de apertura de puertas</b>	-
<b>Número de puertas</b>	5
<b>Número de plazas</b>	7
<b>Capacidad del depósito (L)</b>	87
<b>Volumen del tronco (L)</b>	-
<b>Coefficiente aerodinámico (Cx)</b>	-

## Caja de cambios

<b>Abreviatura</b>	Integración manual de 6 velocidades
<b>Número de marchas</b>	6
<b>Tipo de transmisión</b>	Transmisión automática con modo manual (AT)

## Dirección del chasis

<b>Tipo de tracción</b>	Motor delantero, tracción total (F-AWD)
<b>Tracción en las cuatro ruedas</b>	Tracción en las cuatro ruedas con tiempo compartido
<b>Tipo de suspensión delantera</b>	Suspensión independiente de doble horquilla
<b>Tipo de suspensión trasera</b>	Suspensión no independiente de cuatro brazos
<b>Tipo de dirección asistida</b>	Asistencia hidráulica mecánica
<b>Estructura corporal</b>	Sin carga

## Configuración del asiento

<b>Material de los asientos</b>	• Cuero genuino
<b>Ajuste del asiento principal</b>	• Ajuste delantero y trasero; • Ajuste del respaldo; • Ajuste de altura (4 a); • Soporte lumbar (2 a)

## Configuración del asiento (continuación)

<b>Método de ajuste del coasiento</b>	<ul style="list-style-type: none"><li>• Ajuste delantero y trasero; • Ajuste del respaldo</li></ul>
<b>Ajuste eléctrico del asiento del conductor y del pasajero.</b>	Principal •/Vice •
<b>Funciones del asiento delantero</b>	<ul style="list-style-type: none"><li>• Calefacción; • Ventilación</li></ul>
<b>Botones ajustables en la parte trasera del asiento del pasajero delantero</b>	-
<b>Ajuste del asiento de la segunda fila</b>	<ul style="list-style-type: none"><li>• Ajuste delantero y trasero; • Ajuste del respaldo</li></ul>
<b>Asiento trasero plegable</b>	<ul style="list-style-type: none"><li>• Proporción hacia abajo</li></ul>
<b>Apoyabrazos central delantero/trasero</b>	Antes •/después •
<b>Portavasos trasero</b>	<ul style="list-style-type: none"><li>•</li></ul>
<b>Funciones del asiento de la segunda fila</b>	<ul style="list-style-type: none"><li>• Calefacción</li></ul>
<b>Disposición de los asientos</b>	•2-3-2
<b>Asientos de la segunda fila ajustables eléctricamente</b>	<ul style="list-style-type: none"><li>•</li></ul>

## Seguridad activa

<b>Sistema antibloqueo de frenos (ABS)</b>	<ul style="list-style-type: none"><li>•</li></ul>
<b>Distribución electrónica de frenado (EBD/CBC)</b>	<ul style="list-style-type: none"><li>•</li></ul>
<b>Sistema de asistencia a la frenada (EBA/BAS/BA)</b>	<ul style="list-style-type: none"><li>•</li></ul>
<b>Sistema de control de tracción (ASR/TCS/TRC)</b>	<ul style="list-style-type: none"><li>•</li></ul>
<b>Control electrónico de estabilidad (ESC/ESP/DSC)</b>	<ul style="list-style-type: none"><li>•</li></ul>
<b>Sistema de monitorización de presión de neumáticos (TPMS)</b>	<ul style="list-style-type: none"><li>• Pantalla de presión de neumáticos</li></ul>
<b>Recordatorio de cinturón de seguridad</b>	<ul style="list-style-type: none"><li>• Primera fila</li></ul>
<b>Anclajes ISOFIX para sillas infantiles</b>	<ul style="list-style-type: none"><li>•</li></ul>

## Seguridad activa (continuación)

<b>Sistema de aviso de cambio involuntario de carril (LDWS)</b>	-
<b>Frenado autónomo de emergencia (AEB)</b>	-
<b>Detector de fatiga del conductor</b>	-

## Aire acondicionado/refrigerador

<b>Método de control de temperatura del aire acondicionado</b>	• Aire acondicionado automático
<b>Climatización independiente trasera</b>	•
<b>Ventilaciones de aire del asiento trasero</b>	•
<b>Control de zona de temperatura</b>	•
<b>Purificador de aire para coche</b>	-
<b>Filtro PM2.5 para el habitáculo</b>	•
<b>Nevera integrada</b>	•

## Seguridad pasiva

<b>Bolsa de aire del conductor y del pasajero</b>	Principal •/Vice •
<b>Airbags laterales delanteros y traseros</b>	Antes •/después-
<b>Airbags de cabeza delanteros y traseros (airbags de cortina)</b>	Antes •/después •
<b>Airbag de rodilla</b>	• Airbag de rodilla del conductor

## Freno de rueda

<b>Tipo de frenos delanteros</b>	Tipo de disco de ventilación
<b>Tipo de frenos traseros</b>	Tipo de disco de ventilación
<b>Tipo de freno de estacionamiento</b>	Freno de mano
<b>Tamaño de neumáticos delanteros</b>	265/60 R18
<b>Tamaño de neumáticos traseros</b>	265/60 R18
<b>Tamaño de la rueda de repuesto</b>	Tamaño completo

## Audio/Iluminación interior

<b>Número de hablantes</b>	• 9 altavoces
----------------------------	---------------

## Funciones de conducción

<b>Pantalla de información de tráfico de navegación</b>	-
<b>Asistente de carril</b>	-
<b>Sistema de asistencia para mantenerse en el carril</b>	-
<b>Sistema de control de crucero</b>	• Control de crucero
<b>Sistema de navegación por satélite</b>	-
<b>Asistencia de estacionamiento</b>	-

## Iluminación exterior

<b>Fuente de luz de cruce</b>	•LED
<b>Fuente de luz de carretera</b>	•LED
<b>Luces diurnas LED</b>	•
<b>Luces altas y bajas adaptativas</b>	-
<b>Faros automáticos</b>	•
<b>luces antiniebla delanteras</b>	•LED
<b>Faros delanteros regulables en altura</b>	•
<b>Retardo de apagado de los faros</b>	-
<b>Dispositivo de limpieza de faros</b>	•

## Espejos exteriores

<b>Función del espejo exterior</b>	• Ajuste eléctrico; • Plegable eléctrico; • Calefacción del espejo retrovisor
------------------------------------	---

## Apariencia/antirrobo

<b>Material de la llanta</b>	• Aleación de aluminio
<b>inmovilizador electrónico del motor</b>	•
<b>Sistema de cierre centralizado en el coche</b>	•
<b>Tipo de clave</b>	• Llave de control remoto

## Apariencia/antirrobo (continuación)

<b>Sistema de arranque sin llave</b>	•
<b>Función de entrada sin llave</b>	• Primera fila
<b>Baca de techo</b>	•
<b>Pedales laterales</b>	• Fijo

## Tragaluz/Vidrio

<b>Tipo de techo solar</b>	• Techo corredizo eléctrico
<b>Elevalunas eléctricos delanteros y traseros</b>	Antes •/después •
<b>Función de elevación de ventana con un solo toque</b>	• Vehículo completo
<b>Función anti-pinzamiento de ventana</b>	•
<b>Espejo de maquillaje para coche</b>	•
<b>Limpiaparabrisas trasero</b>	•

## Color interior y exterior

<b>Color exterior</b>	Blanco perla #F0F4F5 Super blanco #FDFDFD Marrón retro perla mica #BF977D Mica negra #000000 Mica verde oscuro #005925 Metal plateado #D8DDD6
<b>Color interior</b>	Negro Marrón #3E4146 #442C25 Negro #3E4146 Negro Rojo #000000 #B42828 Negro Beige #3E4146 #C9A782

## Volante/espejo interior

<b>Material del volante</b>	• Cuero genuino
<b>Ajuste de la posición del volante</b>	• Ajuste manual hacia arriba y hacia abajo
<b>Volante multifunción</b>	•
<b>Volante calefactado</b>	-
<b>Memoria del volante</b>	-
<b>Pantalla de visualización de la computadora de viaje</b>	• Color
<b>Panel de instrumentos LCD completo</b>	-
<b>Tamaño del instrumento LCD</b>	• 4.2 pulgadas

## Volante/espejo interior (continuación)

<b>Función del espejo retrovisor interior</b>	• Manual antideslumbrante
---	---------------------------

## Configuración inteligente

<b>Servicios de coche conectado</b>	-
<b>Actualizaciones OTA</b>	-

## Control de conducción

<b>Interruptor de modo de conducción</b>	• Deportes
<b>Estacionamiento automático</b>	-
<b>Descenso por pendiente pronunciada</b>	•
<b>Asistencia de arranque en pendiente</b>	•
<b>Tecnología de arranque y parada del motor</b>	•

## Hardware de conducción

<b>Radar de estacionamiento delantero/trasero</b>	Antes •/después •
---	-------------------

## Carga en el coche

<b>Puerto multimedia/de carga</b>	•USB;•AUX
<b>Número de puertos USB/ Tipo-C</b>	• 1 primera fila
<b>Fuente de alimentación de 220 V/230 V</b>	•

## Paquete opcional

<b>Paquete opcional</b>	Asiento de doble color (1000 Yuan Contiene Asiento de cuero de doble color Luang Red)
-------------------------	--

"●" = Equipamiento de serie

"\_" = No disponible

"○" = Equipamiento opcional.

Nota: Estos son vehículos del mercado chino. La cobertura de garantía no está disponible fuera de China.