

# Отчет о Деталях Автомобиля

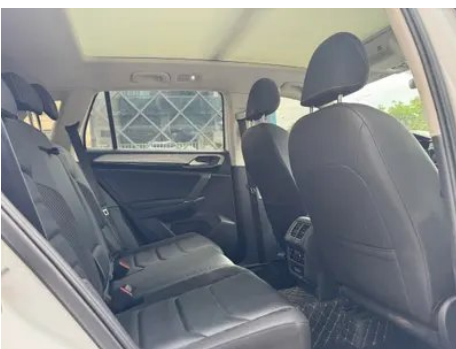
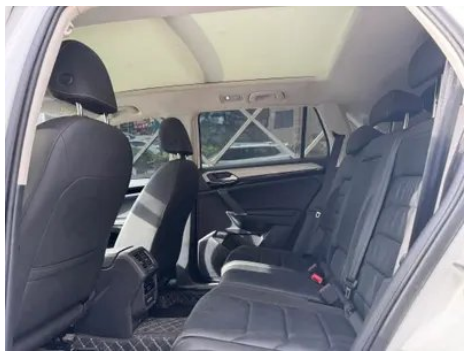
## Volkswagen Tayron 2021 330TSI Двухприводное роскошное интеллектуальное издание

### Основная Информация

Марка	Volkswagen
Пробег	49,000 km
Цвет	Белый
Первая регистрация	2021-05-01
Количество передач	0

### Изображения Автомобиля





## Состояние Автомобиля

1. Правая задняя боковина, Деформация.

## Информация о Конфигурации

## Информация о модели

## Информация о модели (продолжение)

Наименование модели	Volkswagen Tayron 2021 330TSI Двухприводное роскошное интеллектуальное издание
Дата выпуска	2021.05

## Основные параметры

Класс автомобиля	Среднего размера внедорожник
Тип энергии	Бензин
Максимальная мощность (кВт)	137
Максимальный крутящий момент (Н·м)	320
Трансмиссия	7-транс влажного двойного сцепления
Тип кузова	SUV
Двигатель	2.0T 186 л.с. L4
Габариты (Д×Ш×В) (мм)	4589*1860*1660
Разгон 0-100 км/ч (с)	8.7
Максимальная скорость (км/ч)	200
Снаряженная масса (кг)	1645
Полная масса (кг)	2120
Расход топлива по циклу NEDC (л/100км)	6.8
Расход топлива по циклу WLTP (л/100км)	7.28

## двигатель

Модель двигателя	EA888-DPL
Рабочий объем (мл)	1984
Рабочий объем (л)	2.0
Тип впуска	Турбонаддув
Компоновка цилиндров	L
Количество цилиндров	4
Клапанов на цилиндр	4
Газораспределительный механизм	DOHC
Максимальная мощность (л.с.)	186

## двигатель (продолжение)

<b>Обороты максимальной мощности (об/мин)</b>	4100-6000
<b>Обороты максимального крутящего момента (об/мин)</b>	1500-4000
<b>Максимальная полезная мощность (кВт)</b>	137
<b>Октановое число</b>	Номер 95
<b>Система подачи топлива</b>	Смешанная струя
<b>Материал головки блока цилиндров</b>	Алюминиевый сплав
<b>Материал блока цилиндров</b>	Чугун
<b>Компоновка двигателя</b>	Горизонтальное

## Экран/Система

<b>Центральный экран управления цветной</b>	<ul style="list-style-type: none"><li>• Сенсорный ЖК-экран</li></ul>
<b>Размер экрана информационно-развлекательной системы</b>	<ul style="list-style-type: none"><li>• 8 дюймов; ○ 9,2 дюйма</li></ul>
<b>Bluetooth/Автомобильный телефон</b>	<ul style="list-style-type: none"><li>•</li></ul>
<b>Интеграция смартфона/Зеркалирование</b>	<ul style="list-style-type: none"><li>• Поддержка Apple CarPlay; • Поддержка Baidu CarLife; • Штатная интеграция/зеркалирование смартфона</li></ul>
<b>Система управления с распознаванием голоса</b>	<ul style="list-style-type: none"><li>• Мультимедийная система; ○ навигация; • телефон; ○ кондиционер</li></ul>
<b>Магазин приложений</b>	<ul style="list-style-type: none"><li>○</li></ul>
<b>Слово для пробуждения голосового помощника</b>	<ul style="list-style-type: none"><li>• Привет, публика</li></ul>

## Тело

<b>Длина (мм)</b>	4589
<b>Ширина (мм)</b>	1860
<b>Высота (мм)</b>	1660
<b>Колесная база (мм)</b>	2731
<b>Передняя колея (мм)</b>	1576
<b>Задняя колея (мм)</b>	1566
<b>Тип открывания дверей</b>	Открытая дверь

## Тело (продолжение)

Количество дверей	5
Количество мест	5
Объем топливного бака (л)	60
Объем багажника (л)	506-1590
Коэффициент аэродинамического сопротивления (Cd)	-
Угол въезда (°)	21
Угол съезда (°)	19

## Коробка передач

Аббревиатура	7-транс влажного двойного сцепления
Количество передач	7
Тип трансмиссии	Мокрая коробка передач с двойным сцеплением (DCT)

## Рулевое управление шасси

Тип привода	Переднемоторный, переднеприводный (FF)
Тип передней подвески	Независимая подвеска McPherson
Тип задней подвески	Множатная независимая подвеска
Тип усилителя руля	Электрический усилитель
Строение тела	Несущая

## Конфигурация сидений

Материал сидений	• Кожа/Alcantara Mashable
Регулировка основного сиденья	• Регулировка вперед и назад; • регулировка спинки; • регулировка высоты (4 стороны); • поддержка талии (4 стороны)
Метод регулировки совместного сиденья	• Регулировка вперед и назад; • регулировка спинки; • регулировка высоты (4 стороны); • поддержка талии (4 стороны)
Электрорегулировка сиденья водителя и пассажира	Мастер •/Заместитель •
Функции передних сидений	○ Нагревание

## Конфигурация сидений (продолжение)

Кнопки регулировки заднего сиденья переднего пассажира	-
Регулировка сидений второго ряда	• Регулировка вперед и назад; • регулировка спинки
Заднее сиденье складное	• Пропорциональное опускание
Передний/задний центральный подлокотник	До •/после •
Задний подстаканник	•

## Активная безопасность

Антиблокировочная система (ABS)	•
Электронное распределение тормозных усилий (EBD/CBC)	•
Система экстренного торможения (EBA/BAS/BA)	•
Система контроля тяги (ASR/TCS/TRC)	•
Система курсовой устойчивости (ESC/ESP/DSC)	•
Система контроля давления в шинах (TPMS)	• Сигнализация давления в шинах
Система напоминания о ремне безопасности	• Весь автомобиль
Крепления ISOFIX для детских кресел	•
Система предупреждения о съезде с полосы (LDWS)	-
Система автономного экстренного торможения (АЕВ)	•
Система обнаружения усталости водителя	•
Система предупреждения о лобовом столкновении (FCW)	•

## Кондиционер/холодильник

Метод регулирования температуры в системе кондиционирования воздуха	• Автоматический кондиционер
Независимая система климат-контроля для задних пассажиров	•
Вентиляционные отверстия на задних сиденьях	•
Контроль температурной зоны	•
Автомобильный очиститель воздуха	-
Салонный фильтр PM2.5	-

## Пассивная безопасность

Подушка безопасности водителя/пассажира	Мастер •/Заместитель •
Передние/задние боковые подушки безопасности	До •/после-
Подушки безопасности для защиты головы спереди/сзади (шторки безопасности)	До •/после •
Подушка безопасности для колена	• Коленная подушка безопасности водителя

## Колесный тормоз

Тип передних тормозов	Вентиляционный диск
Тип задних тормозов	Дисковый
Тип стояночного тормоза	Электронный стоячий автомобиль
Размер передних шин	235/55 R18
Размер задних шин	235/55 R18
Размер запасного колеса	Не полный размер
Размещение запасного колеса	Внутри багажника

## Аудио/Внутреннее освещение

Количество говорящих	• 6 рогов
Внутреннее окружающее освещение	• Монохромный

## Функции вождения

## Функции вождения (продолжение)

Навигационный дисплей дорожной информации	○
Помощь в удержании полосы движения	-
Система помощи при движении по полосе	-
Система круиз-контроля	• Круиз с фиксированной скоростью
Спутниковая навигационная система	○
Помощь при парковке	-

## Внешнее освещение

Источник света ближнего света	•LED
Источник света дальнего света	•LED
Светодиодные дневные ходовые огни	•
Адаптивный дальний и ближний свет	-
Автоматические фары	•
Передние противотуманные фары	•LED
Регулируемые по высоте фары	•
Задержка выключения фар	•
Лампа указателя поворота	•

## Внешние зеркала

Функция внешнего зеркала	• Электрическая регулировка; • Электрический складной; • Нагрев зеркал заднего вида; • Автоматический поворот; • Автоматический складной замок
--------------------------	--

## Внешний вид/противоугонное

Материал обода	• Алюминиевый сплав
Электрический багажник	•
Электронный иммобилайзер двигателя	•
Центральный замок в автомобиле	•

## Внешний вид/противоугонное (продолжение)

Тип ключа	<ul style="list-style-type: none"><li>• Ключ дистанционного управления</li></ul>
Система бесключевого запуска	<ul style="list-style-type: none"><li>•</li></ul>
Функция бесключевого доступа	<ul style="list-style-type: none"><li>• Передний ряд</li></ul>
Бесконтактное открывание багажника	<ul style="list-style-type: none"><li>•</li></ul>
Электрическая память положения багажника	<ul style="list-style-type: none"><li>•</li></ul>
Багажник на крышу	<ul style="list-style-type: none"><li>•</li></ul>

## Мансардное окно/стекло

Тип люка	<ul style="list-style-type: none"><li>• Панорамный люк можно открыть</li></ul>
Передние/задние электрические стеклоподъемники	До •/после •
Функция подъема окна одним нажатием	<ul style="list-style-type: none"><li>• Весь автомобиль</li></ul>
Функция защиты от заземления окон	<ul style="list-style-type: none"><li>•</li></ul>
Автомобильное зеркало для макияжа	<ul style="list-style-type: none"><li>• Освещение главного водителя;</li><li>• освещение второго пилота</li></ul>
Задний дворник	<ul style="list-style-type: none"><li>•</li></ul>
Функция стеклоочистителя с датчиком дождя	<ul style="list-style-type: none"><li>• Индуктивный тип дождя</li></ul>
Насадка для подогрева воды	○

## Цвет интерьера и экстерьера

Цвет кузова	Полярный белый: # FFFFFFFF; Карибский синий: #0000F0; Марс-коричневый: #4B4542; Марганец черный: #010101; Звездное золото: # B4A08C
Цвет салона	Черный: # 252B2A; Черный/коричневый: #252B2A/#925140

## Рулевое колесо/внутреннее зеркало

Материал рулевого колеса	<ul style="list-style-type: none"><li>• Натуральная кожа</li></ul>
Регулировка положения рулевого колеса	<ul style="list-style-type: none"><li>• Ручная регулировка вверх и вниз</li></ul>

## Рулевое колесо/внутреннее зеркало (продолжение)

Многофункциональное рулевое колесо	•
Подогрев рулевого колеса	○
Память рулевого колеса	-
Экран дисплея маршрутного компьютера	• Цвет
Полностью ЖК-панель приборов	○
Размер ЖК-дисплея	○ 10,3 дюйма
Функция внутреннего зеркала заднего вида	• Автоматическая антибликовая
Переключение передач	• Механическое переключение передач

## Интеллектуальная конфигурация

Сервисы подключенного автомобиля	•
Обновления по воздуху (ОТА)	-
Сеть 4G/5G	•4G
Функция удаленного управления через мобильное приложение	•
Точки доступа Wi-Fi	•

## Контроль вождения

Переключатель режима движения	• Спорт; • экономичный; • стандартный/удобный; • пользовательский/персонализированный
Автоматическая парковка	•
Помощь при трогании на подъеме	•
Система рекуперации энергии	•
Технология запуска и остановки двигателя	•

## Приводное оборудование

Передний/задний парковочный радар	Передний/задний •
-----------------------------------	-------------------

## Приводное оборудование (продолжение)

<b>Система видеопомощи при вождении</b>	○ Изображение заднего хода
<b>Количество камер</b>	○ 1 штука
<b>Количество ультразвуковых радаров</b>	• 4

## Зарядка в автомобиле

<b>Мультимедийный/зарядный порт</b>	• USB; ○ Type-C
<b>Количество портов USB/Type-C</b>	• 2 в первом ряду/2 в заднем ряду; ○ 3 в первом ряду/2 в заднем ряду

## Дополнительный пакет

<b>Дополнительный пакет</b>	Пакет цифровых технологий (USD 0.15; в том числе: полностью ЖК-цифровой измеритель Active Info Display, интеллектуальная навигационная информационно-развлекательная система CNS3.0: 9,2-дюймовый сенсорный цветной экран, система визуализации заднего вида парковки RVC, система очистки воздуха Clean Air 3.0, автомобильная сеть-интеллектуальный автомобиль управления, интеллектуальная навигация, интеллектуальный голос, интеллектуальные развлечения); теплый зимний пакет (USD 0.15; в том числе: обогрев передних сидений, обогрев рулевого колеса, обогрев форсунки для очистки переднего окна)
-----------------------------	---

"●" = Стандартное оборудование

"\_" = Недоступно

"○" = Опциональное оборудование.

Примечание: Это автомобили для китайского рынка.  
Гарантийное покрытие недоступно за пределами Китая.