

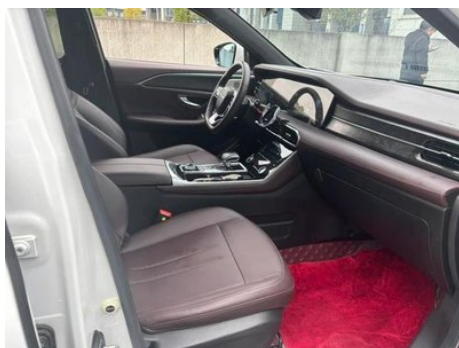
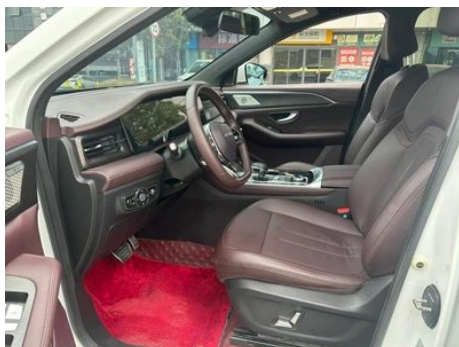
Отчет о Деталях Автомобиля

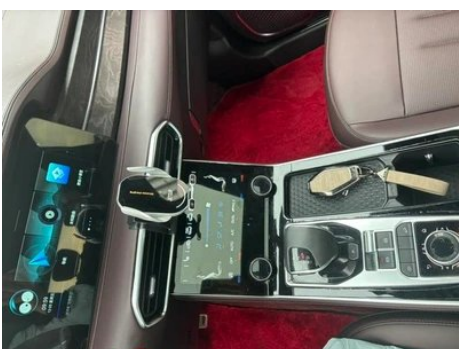
Jetour X90 2022 Зилозавр 2.0T DCT
Changsheng Edition 5 Кресло

Основная Информация

Марка	Jetour
Пробег	52,000 km
Цвет	Белый
Первая регистрация	2022-08-01
Количество передач	0

Изображения Автомобиля





Состояние Автомобиля

1. Внутренняя сторона левой стойки В, Царапина. 2. Направляющие и каркас водительского сиденья, Следы демонтажа. 3. Направляющие и каркас переднего пассажирского сиденья, Следы демонтажа.

Информация о Конфигурации

[Информация о модели](#)

Информация о модели (продолжение)

Наименование модели	Jetour X90 2022 Зилозавр 2.0T DCT Changsheng Edition 5 Кресло
Дата выпуска	2022.02

Основные параметры

Класс автомобиля	Среднего размера внедорожник
Тип энергии	Бензин
Максимальная мощность (кВт)	187
Максимальный крутящий момент (Н·м)	390
Трансмиссия	7-транс влажного двойного сцепления
Тип кузова	SUV
Двигатель	2,0 л, 254 лошадиные силы, L4
Габариты (Д×Ш×В) (мм)	4858*1925*1780
Разгон 0-100 км/ч (с)	-
Максимальная скорость (км/ч)	190
Снаряженная масса (кг)	1715
Полная масса (кг)	2272
Расход топлива по циклу WLTP (л/100км)	8.1

двигатель

Модель двигателя	SQRF4J20
Рабочий объем (мл)	1998
Рабочий объем (л)	2.0
Тип впуска	Турбонаддув
Компоновка цилиндров	L
Количество цилиндров	4
Клапанов на цилиндр	4
Газораспределительный механизм	DOHC
Максимальная мощность (л.с.)	254
Обороты максимальной мощности (об/мин)	5500

двигатель (продолжение)

Обороты максимального крутящего момента (об/мин)	1750-4000
Максимальная полезная мощность (кВт)	180
Октановое число	№ 92.
Система подачи топлива	Прямой впрыск
Материал головки блока цилиндров	Алюминиевый сплав
Материал блока цилиндров	Алюминиевый сплав
Компоновка двигателя	Горизонтальное

Экран/Система

Центральный экран управления цветной	<ul style="list-style-type: none">• Сенсорный ЖК-экран
Размер экрана информационно-развлекательной системы	<ul style="list-style-type: none">• 12,3 дюйма
Bluetooth/Автомобильный телефон	<ul style="list-style-type: none">•
Интеграция смартфона/Зеркалирование	<ul style="list-style-type: none">• Поддержка HUAWEI HiCar
Система управления с распознаванием голоса	<ul style="list-style-type: none">• Мультимедийная система;• навигация;• телефон;• кондиционер;• люк в крыше
Размер экрана центральной консоли	<ul style="list-style-type: none">• 9.7 Дюйм

Тело

Длина (мм)	4858
Ширина (мм)	1925
Высота (мм)	1780
Колесная база (мм)	2850
Передняя колея (мм)	1600
Задняя колея (мм)	1605
Тип открывания дверей	Открытая дверь
Количество дверей	5
Количество мест	5
Объем топливного бака (л)	57

Тело (продолжение)

Объем багажника (л)	-
Коэффициент аэродинамического сопротивления (Cd)	-
Угол въезда (°)	19
Угол съезда (°)	18

Коробка передач

Аббревиатура	7-транс влажного двойного сцепления
Количество передач	7
Тип трансмиссии	Мокрая коробка передач с двойным сцеплением (DCT)

Рулевое управление шасси

Тип привода	Переднемоторный, переднеприводный (FF)
Тип передней подвески	Независимая подвеска McPherson
Тип задней подвески	Множатная независимая подвеска
Тип усилителя руля	Электрический усилитель
Строение тела	Несущая

Конфигурация сидений

Материал сидений	• Имитация кожи
Регулировка основного сиденья	• Регулировка вперед и назад; • регулировка спинки; • регулировка высоты (2)
Метод регулировки совместного сиденья	• Регулировка вперед и назад; • регулировка спинки
Электрорегулировка сиденья водителя и пассажира	Главная •/Заместитель-
Функции передних сидений	• Отопление
Кнопки регулировки заднего сиденья переднего пассажира	-
Регулировка сидений второго ряда	• Регулировка спинки
Заднее сиденье складное	• Пропорциональное опускание

Конфигурация сидений (продолжение)

Передний/задний центральный подлокотник	До •/после •
Задний подстаканник	•

Активная безопасность

Антиблокировочная система (ABS)	•
Электронное распределение тормозных усилий (EBD/ CBC)	•
Система экстренного торможения (EBA/BAS/ BA)	•
Система контроля тяги (ASR/TCS/TRC)	•
Система курсовой устойчивости (ESC/ESP/ DSC)	•
Система контроля давления в шинах (TPMS)	• Отображение давления в шинах
Система напоминания о ремне безопасности	• Передний ряд
Крепления ISOFIX для детских кресел	•
Система предупреждения о съезде с полосы (LDWS)	•
Система автономного экстренного торможения (АЕВ)	•
Система обнаружения усталости водителя	-
Система предупреждения о лобовом столкновении (FCW)	•

Кондиционер/холодильник

Метод регулирования температуры в системе кондиционирования воздуха	• Автоматический кондиционер
--	------------------------------

Кондиционер/холодильник (продолжение)

Независимая система климат-контроля для задних пассажиров	-
Вентиляционные отверстия на задних сиденьях	•
Контроль температурной зоны	•
Автомобильный очиститель воздуха	•
Салонный фильтр PM2.5	•
Генератор отрицательных ионов	•

Пассивная безопасность

Подушка безопасности водителя/пассажира	Мастер •/Заместитель •
Передние/задние боковые подушки безопасности	До •/после-
Подушки безопасности для защиты головы спереди/сзади (шторки безопасности)	До •/после •

Колесный тормоз

Тип передних тормозов	Вентиляционный диск
Тип задних тормозов	Дисковый
Тип стояночного тормоза	Электронный стоячий автомобиль
Размер передних шин	255/45 R20
Размер задних шин	255/45 R20
Размер запасного колеса	Не полный размер

Аудио/Внутреннее освещение

Название бренда динамика	•SONY Sony
Количество говорящих	• 8 рогов
Внутреннее окружающее освещение	• Монохромный

Функции вождения

Навигационный дисплей дорожной информации	•
Помощь в удержании полосы движения	-

Функции вождения (продолжение)

Система помощи при движении по полосе	<ul style="list-style-type: none">•
Система круиз-контроля	<ul style="list-style-type: none">• Адаптивный круиз на полной скорости
Спутниковая навигационная система	<ul style="list-style-type: none">•
Уровень помощи при вождении	<ul style="list-style-type: none">• L2
Распознавание дорожных знаков	<ul style="list-style-type: none">•
Карта Бренда	<ul style="list-style-type: none">• Gaud • Байду • Tencent
Помощь при парковке	<ul style="list-style-type: none">-

Внешнее освещение

Источник света ближнего света	<ul style="list-style-type: none">• LED
Источник света дальнего света	<ul style="list-style-type: none">• LED
Светодиодные дневные ходовые огни	<ul style="list-style-type: none">•
Адаптивный дальний и ближний свет	<ul style="list-style-type: none">•
Автоматические фары	<ul style="list-style-type: none">•
Регулируемые по высоте фары	<ul style="list-style-type: none">•
Задержка выключения фар	<ul style="list-style-type: none">•

Внешние зеркала

Функция внешнего зеркала	<ul style="list-style-type: none">• Электрическая регулировка;• электрический складной;• обогрев зеркал заднего вида;• автоматический складной замок автомобиля
--------------------------	--

Внешний вид/противоугонное

Материал обода	<ul style="list-style-type: none">• Алюминиевый сплав
Электрический багажник	<ul style="list-style-type: none">•
Электронный иммобилайзер двигателя	<ul style="list-style-type: none">•
Центральный замок в автомобиле	<ul style="list-style-type: none">•
Тип ключа	<ul style="list-style-type: none">• Ключ дистанционного управления

Внешний вид/противоугонное (продолжение)

Система бесключевого запуска	<ul style="list-style-type: none">•
Функция бесключевого доступа	<ul style="list-style-type: none">• Водительское положение
Электрическая память положения багажника	<ul style="list-style-type: none">•
Багажник на крышу	<ul style="list-style-type: none">•
Функция удаленного запуска	<ul style="list-style-type: none">•

Мансардное окно/стекло

Тип люка	<ul style="list-style-type: none">• Панорамный люк можно открыть
Передние/задние электрические стеклоподъемники	До •/после •
Функция подъема окна одним нажатием	<ul style="list-style-type: none">• Весь автомобиль
Функция защиты от заземления окон	<ul style="list-style-type: none">•
Автомобильное зеркало для макияжа	<ul style="list-style-type: none">• Освещение главного водителя;• освещение второго пилота
Задний дворник	<ul style="list-style-type: none">•
Функция стеклоочистителя с датчиком дождя	<ul style="list-style-type: none">• Индуктивный тип дождя
Многослойное звукоизолирующее стекло бокового окна	<ul style="list-style-type: none">• Передний ряд

Цвет интерьера и экстерьера

Цвет кузова	Звездное небо черный #000000 Ледник белый #F0F0F0 Длинный кристалл фиолетовый #421B50 Глубокое море синий #0B3080 Скайрим серый #737C85
Цвет салона	Черный #000000 Черный Коричневый #000000 #502819

Рулевое колесо/внутреннее зеркало

Материал рулевого колеса	<ul style="list-style-type: none">• Кора
Регулировка положения рулевого колеса	<ul style="list-style-type: none">• Ручная регулировка вверх и вниз
Многофункциональное рулевое колесо	<ul style="list-style-type: none">•

Рулевое колесо/внутреннее зеркало (продолжение)

Подогрев рулевого колеса	-
Память рулевого колеса	-
Экран дисплея маршрутного компьютера	• Цвет
Полностью ЖК-панель приборов	•
Размер ЖК-дисплея	• 12,3 дюйма
Функция внутреннего зеркала заднего вида	• Ручная антибликовая
Переключение передач	• Переключение электронного переключения

Интеллектуальная конфигурация

Сервисы подключенного автомобиля	•
Обновления по воздуху (ОТА)	•
Сеть 4G/5G	•4G
Функция удаленного управления через мобильное приложение	• Управление дверями; • Управление стеклоподъёмниками; • Запуск автомобиля; • Управление климат-контролем; • Проверка состояния автомобиля/диагностика; • Определение местоположения/поиск автомобиля
Точки доступа Wi-Fi	•

Контроль вождения

Переключатель режима движения	• Спорт; • экономичный; • стандарт/комфорт
Автоматическая парковка	•
Крутой спуск по склону	•
Помощь при трогании на подъеме	•
Технология запуска и остановки двигателя	•

Приводное оборудование

Передний/задний парковочный радар	До •/после •
-----------------------------------	--------------

Приводное оборудование (продолжение)

Система видеопомощи при вождении	• 360-градусное панорамное изображение
---	--

Зарядка в автомобиле

Мультимедийный/зарядный порт	• USB
Количество портов USB/Type-C	• 2 в первом ряду/2 в заднем ряду
Функция беспроводной зарядки мобильного телефона	• Передний ряд
Розетка 12 В в багажном отделении	•

"●" = Стандартное оборудование

"_" = Недоступно

"○" = Опциональное оборудование.

Примечание: Это автомобили для китайского рынка.
Гарантийное покрытие недоступно за пределами Китая.