

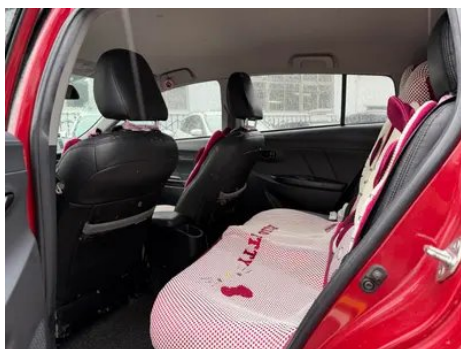
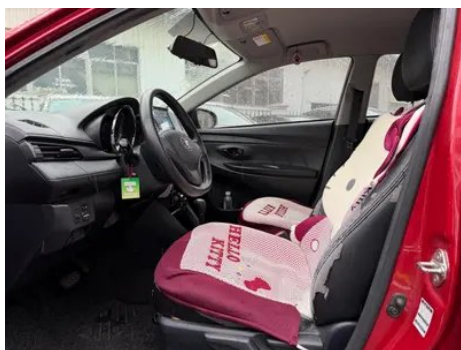
Informe de Detalles del Vehículo

Toyota Yaris L 2016 Reforma 1.5E CVT Versión encantadora

Información Básica

Marca	Toyota
Kilometraje	67,000 km
Color	Rojo
Primera matriculación	2018-04-01
Número de transferencias	0

Imágenes del Vehículo





Condición del Vehículo

1. Panel lateral trasero izquierdo, Reparación de pintura.

Información de Configuración

Información del modelo

Nombre del modelo	Toyota Yaris L 2016 Reforma 1.5E CVT Versión encantadora
Fecha de lanzamiento	2016.08

Parámetros básicos

Categoría del vehículo	Coche pequeño
Tipo de energía	Gasolina
Potencia máxima (kW)	79
Par máximo (N·m)	140
Transmisión	CVT continuamente variable (8 velocidades analógicas)
Tipo de carrocería	Hatchback
Motor	1.5L 107 Caballos de fuerza L4
Dimensiones (LxAxA) (mm)	4160*1700*1495
Aceleración 0-100 km/h (s)	11.6
Velocidad máxima (km/h)	-
Peso en vacío (kg)	-
Peso máximo autorizado (kg)	-

Parámetros básicos (continuación)

Consumo combinado NEDC (L/100 km)	5.4
--	-----

motor

Modelo de motor	7NR
Cilindrada (mL)	1496
Cilindrada (L)	1.5
Tipo de admisión	Inhala natural
Configuración de cilindros	L
Número de cilindros	4
Válvulas por cilindro	4
Distribución	DOHC
Potencia máxima (CV)	107
Régimen de potencia máxima (rpm)	6000
Régimen de par máximo (rpm)	4200
Potencia neta máxima (kW)	-
Octanaje	92.
Sistema de alimentación	EFI multipunto
Material de culata	Aleación de aluminio
Material de bloque motor	Aleación de aluminio
Tecnologías específicas del motor	Sistema de sincronización variable de válvulas VVT-i dual

Pantalla/Sistema

Bluetooth/Teléfono integrado	-
-------------------------------------	---

Cuerpo

Longitud (mm)	4160
Anchura (mm)	1700
Altura (mm)	1495
Distancia entre ejes (mm)	2550
Vía delantera (mm)	1460
Vía trasera (mm)	1460
Altura libre con carga (mm)	125

Cuerpo (continuación)

Tipo de apertura de puertas	Puerta batiente
Número de puertas	5
Número de plazas	5
Capacidad del depósito (L)	42
Volumen del tronco (L)	326
Coefficiente aerodinámico (Cx)	-
Ángulo de ataque (°)	14
Ángulo de salida (°)	14

Caja de cambios

Abreviatura	CVT continuamente variable (8 velocidades analógicas)
Número de marchas	8
Tipo de transmisión	Transmisión variable continua (CVT)

Dirección del chasis

Tipo de tracción	Motor delantero, tracción delantera (FF)
Tipo de suspensión delantera	Suspensión independiente MacPherson
Tipo de suspensión trasera	Suspensión no independiente de barra de torsión
Tipo de dirección asistida	Asistencia eléctrica
Estructura corporal	Tipo de carga

Configuración del asiento

Material de los asientos	<ul style="list-style-type: none">• Tejido
Ajuste del asiento principal	<ul style="list-style-type: none">• Ajuste delantero y trasero;• Ajuste del respaldo;• Ajuste de altura (2-dirección)
Método de ajuste del coasiento	<ul style="list-style-type: none">• Ajuste delantero y trasero;• Ajuste del respaldo
Ajuste eléctrico del asiento del conductor y del pasajero.	-
Botones ajustables en la parte trasera del asiento del pasajero delantero	-
Asiento trasero plegable	<ul style="list-style-type: none">• Proporción hacia abajo

Configuración del asiento (continuación)

Apoyabrazos central delantero/trasero	Antes •/después-
Portavasos trasero	-

Seguridad activa

Sistema antibloqueo de frenos (ABS)	•
Distribución electrónica de frenado (EBD/CBC)	•
Sistema de asistencia a la frenada (EBA/BAS/BA)	•
Sistema de control de tracción (ASR/TCS/TRC)	•
Control electrónico de estabilidad (ESC/ESP/DSC)	•
Recordatorio de cinturón de seguridad	• Primera fila
Anclajes ISOFIX para sillas infantiles	•
Sistema de aviso de cambio involuntario de carril (LDWS)	-
Frenado autónomo de emergencia (AEB)	-
Detector de fatiga del conductor	-

Aire acondicionado/refrigerador

Método de control de temperatura del aire acondicionado	• Aire acondicionado manual
Climatización independiente trasera	-
Ventilaciones de aire del asiento trasero	-
Control de zona de temperatura	-
Purificador de aire para coche	-
Filtro PM2.5 para el habitáculo	-

Seguridad pasiva

Bolsa de aire del conductor y del pasajero	Principal •/Vice •
---	--------------------

Seguridad pasiva (continuación)

Airbags laterales delanteros y traseros	-
Airbags de cabeza delanteros y traseros (airbags de cortina)	-

Freno de rueda

Tipo de frenos delanteros	Tipo de disco de ventilación
Tipo de frenos traseros	Tambor
Tipo de freno de estacionamiento	Freno de mano
Tamaño de neumáticos delanteros	185/60 R15
Tamaño de neumáticos traseros	185/60 R15
Tamaño de la rueda de repuesto	No tamaño completo

Audio/Iluminación interior

Número de hablantes	• 2 altavoces
----------------------------	---------------

Funciones de conducción

Pantalla de información de tráfico de navegación	-
Asistente de carril	-
Sistema de asistencia para mantenerse en el carril	-
Sistema de navegación por satélite	-
Asistencia de estacionamiento	-

Iluminación exterior

Fuente de luz de cruce	• Halógeno
Fuente de luz de carretera	• Halógeno
Luces diurnas LED	•
Luces altas y bajas adaptativas	-
Faros automáticos	-
Faros delanteros regulables en altura	•
Retardo de apagado de los faros	-

Espejos exteriores

Función del espejo exterior	<ul style="list-style-type: none">• Ajuste eléctrico
------------------------------------	--

Apariencia/antirrobo

Material de la llanta	<ul style="list-style-type: none">• Acero
Baúl eléctrico	-
Sistema de cierre centralizado en el coche	<ul style="list-style-type: none">•
Tipo de clave	<ul style="list-style-type: none">• Llave de control remoto
Sistema de arranque sin llave	-

Tragaluz/Vidrio

Elevalunas eléctricos delanteros y traseros	Antes •/después •
Función anti-pinzamiento de ventana	-
Limpiaparabrisas trasero	<ul style="list-style-type: none">•

Color interior y exterior

Color exterior	Cielo blanco #FEFEFE Azul aurora #2E8CBD Rojo coral #820305 Plata de cristal #9BA8AB Hyun cristal negro #030303 Amarillo limón #EBDA68 Rayo naranja #F36912
Color interior	Negro: #414544; Negro/beige: #414544/# F8E9D1

Volante/espejo interior

Material del volante	<ul style="list-style-type: none">• Plástico
Ajuste de la posición del volante	<ul style="list-style-type: none">• Ajuste manual hacia arriba y hacia abajo
Volante multifunción	-
Volante calefactado	-
Memoria del volante	-
Panel de instrumentos LCD completo	-
Función del espejo retrovisor interior	<ul style="list-style-type: none">• Manual antideslumbrante

Configuración inteligente

Servicios de coche conectado	-
Actualizaciones OTA	-

Control de conducción

Control de conducción (continuación)

Estacionamiento automático	-
Asistencia de arranque en pendiente	•
Tecnología de arranque y parada del motor	•

Hardware de conducción

Radar de estacionamiento delantero/trasero	-
---	---

Carga en el coche

Puerto multimedia/de carga	•USB;•AUX
Número de puertos USB/ Tipo-C	• 1 primera fila

"●" = Equipamiento de serie

"-" = No disponible

"○" = Equipamiento opcional.

Nota: Estos son vehículos del mercado chino. La cobertura de garantía no está disponible fuera de China.