

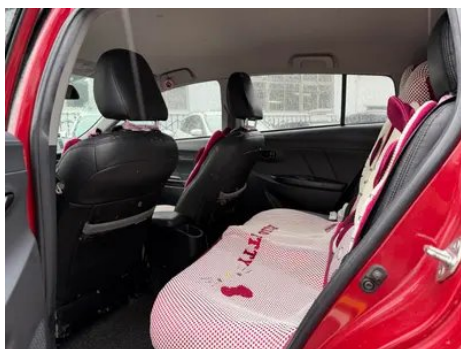
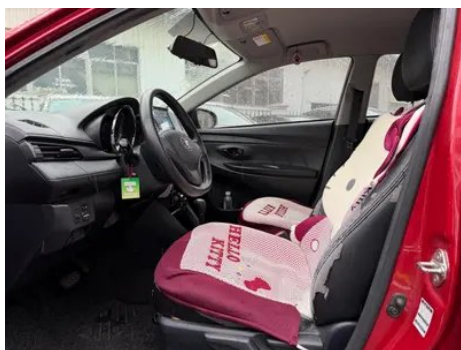
# Rapport de Détail du Véhicule

Toyota Yaris L 2016 Mise à jour 1.5E CVT  
Version de charme

## Informations de Base

Marque	Toyota
Kilométrage	67,000 km
Couleur	Rouge
Première immatriculation	2018-04-01
Nombre de transferts	0

## Images du Véhicule





## État du Véhicule

1. Aile arrière gauche, Réparation de peinture.

## Informations de Configuration

### Informations sur le modèle

<b>Nom du modèle</b>	Toyota Yaris L 2016 Mise à jour 1.5E CVT Version de charme
<b>Date de lancement</b>	2016.08

### Paramètres de base

<b>Catégorie du véhicule</b>	Petite voiture
<b>Type d'énergie</b>	Essence
<b>Puissance maximale (kW)</b>	79
<b>Couple maximal (N·m)</b>	140
<b>Transmission</b>	Variation en cascade CVT (simulation à 8 vitesses)
<b>Type de carrosserie</b>	Hayon
<b>Moteur</b>	1.5L 107 La puissance L4
<b>Dimensions (L×I×H) (mm)</b>	4160*1700*1495
<b>Accélération 0-100 km/h (s)</b>	11.6
<b>Vitesse maximale (km/h)</b>	-
<b>Poids à vide (kg)</b>	-
<b>Poids total autorisé en charge (kg)</b>	-
<b>Consommation mixte NEDC (L/100 km)</b>	5.4

## moteur

<b>Référence moteur</b>	7NR
<b>Cylindrée (mL)</b>	1496
<b>Cylindrée (L)</b>	1.5
<b>Type d'admission</b>	Inspirez naturellement
<b>Configuration des cylindres</b>	L
<b>Nombre de cylindres</b>	4
<b>Soupapes par cylindre</b>	4
<b>Distribution</b>	DOHC
<b>Puissance maximale (ch)</b>	107
<b>Régime de puissance maxi (tr/min)</b>	6000
<b>Régime de couple maxi (tr/min)</b>	4200
<b>Puissance nette maximale (kW)</b>	-
<b>Indice d'octane</b>	Numéro 92
<b>Système d'alimentation</b>	Éjection électrique multipoint
<b>Matériau de culasse</b>	Alliage d'aluminium
<b>Matériau de bloc-moteur</b>	Alliage d'aluminium
<b>Technologies spécifiques aux moteurs</b>	Système de distribution variable de soupapes double VVT-i

## Écran/Système

<b>Bluetooth/Téléphone embarqué</b>	-
-------------------------------------	---

## Corps

<b>Longueur (mm)</b>	4160
<b>Largeur (mm)</b>	1700
<b>Hauteur (mm)</b>	1495
<b>Empattement (mm)</b>	2550
<b>Voie avant (mm)</b>	1460
<b>Voie arrière (mm)</b>	1460
<b>Garde au sol en charge (mm)</b>	125
<b>Type d'ouverture des portes</b>	Porte battante
<b>Nombre de portes</b>	5

## Corps (suite)

<b>Nombre de places</b>	5
<b>Capacité du réservoir (L)</b>	42
<b>Volume du coffre (L)</b>	326
<b>Coefficient de traînée (Cx)</b>	-
<b>Angle d'attaque (°)</b>	14
<b>Angle de fuite (°)</b>	14

## Boîte de vitesse

<b>Abréviation</b>	Variation en cascade CVT (simulation à 8 vitesses)
<b>Nombre de rapports</b>	8
<b>Type de transmission</b>	Transmission à variation continue (CVT)

## Direction du châssis

<b>Type de transmission</b>	Moteur avant, traction avant (FF)
<b>Type de suspension avant</b>	Suspension indépendante MacPherson
<b>Type de suspension arrière</b>	Suspension non indépendante à poutre de torsion
<b>Type de direction assistée</b>	Aide électrique
<b>Structure du corps</b>	Chargé

## Configuration des sièges

<b>Matériau des sièges</b>	<ul style="list-style-type: none"><li>• Tissu</li></ul>
<b>Réglage du siège principal</b>	<ul style="list-style-type: none"><li>• Réglage avant et arrière;</li><li>• Réglage dossier;</li><li>• Réglage haut et bas (2 direction)</li></ul>
<b>Méthode de réglage du siège arrière</b>	<ul style="list-style-type: none"><li>• Ajustement avant et arrière;</li><li>• Réglage du dossier</li></ul>
<b>Réglage électrique du siège conducteur et du siège passager</b>	-
<b>Boutons de réglage arrière du siège passager avant</b>	-
<b>Banquette arrière rabattable</b>	<ul style="list-style-type: none"><li>• La proportion est abaissée</li></ul>
<b>Accoudoir central avant/arrière</b>	Avant •/arrière-
<b>Porte-gobelet arrière</b>	-

## Sécurité active

## Sécurité active (suite)

<b>Système antiblocage des roues (ABS)</b>	•
<b>Répartiteur électronique de freinage (EBD/CBC)</b>	•
<b>Système d'assistance au freinage (EBA/BAS/BA)</b>	•
<b>Système antipatinage (ASR/TCS/TRC)</b>	•
<b>Contrôle électronique de stabilité (ESC/ESP/DSC)</b>	•
<b>Avertisseur de ceinture de sécurité</b>	• Première rangée
<b>Fixations ISOFIX pour siège enfant</b>	•
<b>Système d'avertissement de franchissement de ligne (LDWS)</b>	-
<b>Système de freinage d'urgence autonome (AEB)</b>	-
<b>Détection de fatigue du conducteur</b>	-

## Climatisation/réfrigérateur

<b>Méthode de contrôle de la température de la climatisation</b>	• Climatisation manuelle
<b>Climatisation indépendante arrière</b>	-
<b>Bouches d'aération des sièges arrière</b>	-
<b>Contrôle de zone de température</b>	-
<b>Purificateur d'air pour voiture</b>	-
<b>Filtre PM2.5 d'habitacle</b>	-

## Sécurité passive

<b>Airbag conducteur/passager</b>	Principal •/Vice •
<b>Airbags latéraux avant/arrière</b>	-
<b>Airbags de tête avant/arrière (airbags rideaux)</b>	-

## Frein de roue

## Frein de roue (suite)

Type de freins avant	Ventilation à disque
Type de freins arrière	Tumeur
Type de frein de stationnement	Frein à main
Dimensions des pneus avant	185/60 R15
Dimensions des pneus arrière	185/60 R15
Dimensions de la roue de secours	Non pleine taille

## Audio/Éclairage intérieur

Nombre de locuteurs	• 2 haut-parleurs
---------------------	-------------------

## Fonctions de conduite

Affichage des informations de trafic de navigation	-
Assistance de voie	-
Système d'assistance au maintien de la voie	-
Système de navigation par satellite	-
Assistance au stationnement	-

## Éclairage extérieur

Source de lumière de croisement	• Halogène
Source lumineuse de feux de route	• Halogène
Feux de jour à LED	•
Feux de route et de croisement adaptatifs	-
Phares automatiques	-
Phares réglables en hauteur	•
Délai d'extinction des phares	-

## Rétroviseurs extérieurs

Fonction rétroviseur extérieur	• Réglage électrique
--------------------------------	----------------------

## Apparence/antivol

## Apparence/antivol (suite)

<b>Matériau de la jante</b>	• Acier
<b>Coffre électrique</b>	-
<b>Système de verrouillage centralisé dans la voiture</b>	•
<b>Type de clé</b>	• Clé de télécommande
<b>Système de démarrage sans clé</b>	-

## Puits de lumière/Verre

<b>Vitres électriques avant/arrière</b>	• Avant/arrière •
<b>Fonction anti-pincement de fenêtre</b>	-
<b>Essuie-glace arrière</b>	•

## Couleur intérieure et extérieure

<b>Couleur extérieure</b>	Ciel blanc #FEFEFE Aurore bleu #2E8CBD Corail rouge #820305 Argent de cristal #9BA8AB Éblouir le noir #030303 Jaune citron #EBDA68 Orange éclair #F36912
<b>Couleur intérieure</b>	Noir: #414544; noir/beige: #414544/# F8E9D1

## Volant/rétroviseur intérieur

<b>Matériau du volant</b>	• Plastique
<b>Réglage de la position du volant</b>	• Réglage manuel de haut en bas
<b>Volant multifonction</b>	-
<b>Volant chauffant</b>	-
<b>Mémoire du volant</b>	-
<b>Tableau de bord LCD complet</b>	-
<b>Fonction rétroviseur intérieur</b>	• Anti-éblouissement manuel

## Configuration intelligente

<b>Services de voiture connectée</b>	-
<b>Mises à jour OTA</b>	-

## Contrôle de la conduite

<b>Stationnement automatique</b>	-
----------------------------------	---

## Contrôle de la conduite (suite)

<b>Aide au démarrage en côte</b>	•
<b>Technologie de démarrage et d'arrêt du moteur</b>	•

## Matériel de conduite

<b>Radar de stationnement avant/arrière</b>	-
---	---

## Recharge en voiture

<b>Port multimédia/de chargement</b>	•USB;•AUX
<b>Nombre de ports USB/Type-C</b>	• 1 au premier rang

---

"●" = Équipement de série

"-" = Non disponible

"○" = Équipement en option.

Remarque : Il s'agit de véhicules du marché chinois. La couverture de garantie n'est pas disponible en dehors de la Chine.