

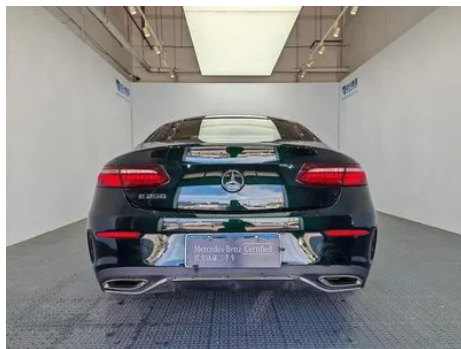
Informe de Detalles del Vehículo

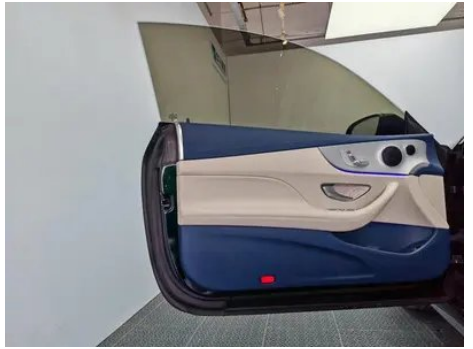
Mercedes-Benz E-Class (Imported) 2023 E 260 Coupé

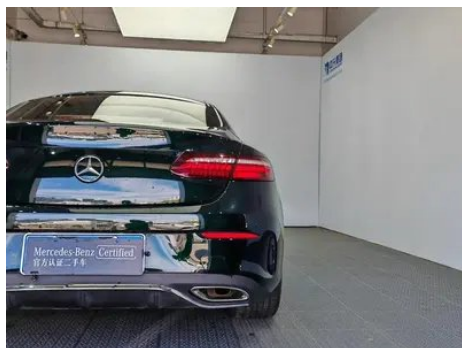
Información Básica

Marca	Mercedes-Benz
Kilometraje	17,400 km
Color	Verde
Primera matriculación	2023-09-01
Número de transferencias	0

Imágenes del Vehículo







Condición del Vehículo

1. Parachoques delantero, Desconchón de pintura, Reparación de pintura, Rozadura, Señales de desmontaje. 2. Parachoques trasero, Rozadura. 3. Aleta delantera derecha, Deformación. 4. Panel lateral trasero derecho, Reparación de pintura, Reparación de carrocería.

Información de Configuración

Información del modelo

Nombre del modelo	Mercedes-Benz E-Class (Imported) 2023 E 260 Coupé
Fecha de lanzamiento	2022.09

Parámetros básicos

Categoría del vehículo	Coche mediano y grande
Tipo de energía	Gasolina
Potencia máxima (kW)	145
Par máximo (N·m)	320
Transmisión	Integración manual de 9 velocidades
Tipo de carrocería	Coche deportivo de techo rígido
Motor	2.0T 197 CV L4
Dimensiones (LxAxA) (mm)	4846*1860*1434
Aceleración 0-100 km/h (s)	7.9
Velocidad máxima (km/h)	237
Peso en vacío (kg)	1770
Peso máximo autorizado (kg)	2310

Parámetros básicos (continuación)

Consumo combinado WLTP (L/100 km)	7.75
--	------

motor

Modelo de motor	264 920
Cilindrada (mL)	1991
Cilindrada (L)	2.0
Tipo de admisión	Turbo
Configuración de cilindros	L
Número de cilindros	4
Válvulas por cilindro	4
Distribución	DOHC
Potencia máxima (CV)	197
Régimen de potencia máxima (rpm)	6100
Régimen de par máximo (rpm)	1650-4000
Potencia neta máxima (kW)	145
Octanaje	95.
Sistema de alimentación	Spray directo
Material de culata	Aleación de aluminio
Material de bloque motor	Aleación de aluminio
Disposición del motor	Vertical

Pantalla/Sistema

Pantalla a color de control central	• Pantalla LCD táctil
Tamaño de la pantalla de infoentretenimiento	• 12,3 pulgadas
Bluetooth/Teléfono integrado	•
Integración/Duplicación de smartphone	• Soporte CarPlay; • Soporte CarLife; • Soporte Android Auto
Sistema de control de reconocimiento de voz	• Sistema multimedia; • Navegación; • Teléfono; • Aire acondicionado
Sistema inteligente a bordo del vehículo	• MBUX

Cuerpo

Cuerpo (continuación)

Longitud (mm)	4846
Anchura (mm)	1860
Altura (mm)	1434
Distancia entre ejes (mm)	2873
Vía delantera (mm)	-
Vía trasera (mm)	-
Tipo de apertura de puertas	Puerta batiente
Número de puertas	2
Número de plazas	4
Capacidad del depósito (L)	66
Volumen del tronco (L)	-
Coefficiente aerodinámico (Cx)	-
Ángulo de ataque (°)	13.6
Ángulo de salida (°)	16

Caja de cambios

Abreviatura	Integración manual de 9 velocidades
Número de marchas	9
Tipo de transmisión	Transmisión automática con modo manual (AT)

Dirección del chasis

Tipo de tracción	Motor delantero, tracción trasera (FR)
Tipo de suspensión delantera	Suspensión independiente multibrazo
Tipo de suspensión trasera	Suspensión independiente multibrazo
Tipo de dirección asistida	Asistencia eléctrica
Estructura corporal	Tipo de carga

Configuración del asiento

Material de los asientos	<input type="radio"/> Cuero genuino; <input type="checkbox"/> Imitación de cuero
---------------------------------	--

Configuración del asiento (continuación)

Ajuste del asiento principal	<ul style="list-style-type: none">• Ajuste hacia adelante y hacia atrás;• Ajuste del respaldo;• Ajuste de altura (4 en dirección);• Ajuste del retalón de la pierna;• Soporte de cintura (4 en dirección)
Método de ajuste del coasiento	<ul style="list-style-type: none">• Ajuste hacia adelante y hacia atrás;• Ajuste del respaldo;• Ajuste de altura (4 en dirección);• Ajuste del retalón de la pierna;• Soporte de cintura (4 en dirección)
Ajuste eléctrico del asiento del conductor y del pasajero.	Principal •/Vice •
Funciones del asiento delantero	○ Calefacción (USD 618);○ Ventilación (USD 2,000);○ Masaje (USD 1,735)
Función de memoria del asiento eléctrico	<ul style="list-style-type: none">• Posición de conducción;• posición de copiloto
Botones ajustables en la parte trasera del asiento del pasajero delantero	-
Asiento trasero plegable	<ul style="list-style-type: none">• Proporción hacia abajo
Apoyabrazos central delantero/trasero	Antes •/después-
Portavasos trasero	•

Seguridad activa

Sistema antibloqueo de frenos (ABS)	•
Distribución electrónica de frenado (EBD/CBC)	•
Sistema de asistencia a la frenada (EBA/BAS/BA)	•
Sistema de control de tracción (ASR/TCS/TRC)	•
Control electrónico de estabilidad (ESC/ESP/DSC)	•
Sistema de monitorización de presión de neumáticos (TPMS)	<ul style="list-style-type: none">• Pantalla de presión de neumáticos
Recordatorio de cinturón de seguridad	<ul style="list-style-type: none">• Coche completo
Anclajes ISOFIX para sillas infantiles	•

Seguridad activa (continuación)

Sistema de aviso de cambio involuntario de carril (LDWS)	○
Frenado autónomo de emergencia (AEB)	•
Detector de fatiga del conductor	•
Alerta de colisión frontal (FCW)	•
Sistema de llamada de emergencia (eCall)	•
Cámara de conducción integrada	○

Aire acondicionado/refrigerador

Método de control de temperatura del aire acondicionado	• Aire acondicionado automático
Climatización independiente trasera	-
Ventilaciones de aire del asiento trasero	•
Control de zona de temperatura	•
Purificador de aire para coche	•
Filtro PM2.5 para el habitáculo	•
generador de iones negativos	○
Dispositivo de fragancia para coche	○(USD 618)

Seguridad pasiva

Bolsa de aire del conductor y del pasajero	Principal •/Vice •
Airbags laterales delanteros y traseros	Airbags laterales delanteros •/ traseros ○ traseros (USD 868)
Airbags de cabeza delanteros y traseros (airbags de cortina)	Antes •/después •
Neumáticos run-flat	•
Airbag de rodilla	• Airbag de rodilla del conductor principal

Seguridad pasiva (continuación)

Protección pasiva de peatones	<ul style="list-style-type: none">•
--------------------------------------	---

Freno de rueda

Tipo de frenos delanteros	Tipo de disco de ventilación
Tipo de frenos traseros	Tipo de disco de ventilación
Tipo de freno de estacionamiento	Estacionado electrónico
Tamaño de neumáticos delanteros	245/40 R19
Tamaño de neumáticos traseros	275/35 R19
Tamaño de la rueda de repuesto	Ninguno

Audio/Iluminación interior

Marca del altavoz	<input type="radio"/> Burmester Sonido de Berlín (USD 1,544)
Número de hablantes	<ul style="list-style-type: none">• 8 altavoces; <input type="radio"/> 13 altavoces
Iluminación ambiental interior	<ul style="list-style-type: none">• 64 colores

Funciones de conducción

Pantalla de información de tráfico de navegación	<ul style="list-style-type: none">•
Asistente de carril	<input type="radio"/>
Sistema de asistencia para mantenerse en el carril	<input type="radio"/>
Sistema de control de crucero	<ul style="list-style-type: none">• Crucero de velocidad constante;<input type="radio"/> Crucero adaptativo de velocidad completa
Sistema de navegación por satélite	<ul style="list-style-type: none">•
Nivel de asistencia a la conducción	<input type="radio"/> L2
Centrado de carril	<input type="radio"/>
Reconocimiento de señales de tráfico vial	<input type="radio"/> (USD 559)
Marca del mapa	<ul style="list-style-type: none">• Gaud
Navegación en tiempo real con RA	<input type="radio"/>
Asistencia de estacionamiento	<ul style="list-style-type: none">•

Iluminación exterior

Fuente de luz de cruce	•LED
Fuente de luz de carretera	•LED
Luces diurnas LED	•
Luces altas y bajas adaptativas	○
Faros automáticos	•
Faros delanteros regulables en altura	•
Retardo de apagado de los faros	•
Características de iluminación	○ Multihaz geométrico (USD 1,971)
Encender las luces delanteras	○

Espejos exteriores

Función del espejo exterior	• Ajuste eléctrico; • Plegable eléctrico; • Memoria del espejo retrovisor; • Calefacción del espejo retrovisor; • Voltar automáticamente hacia abajo; • Bloquear el automóvil y plegar automáticamente; • Automático antideslumbrante
------------------------------------	---

Apariencia/antirrobo

Material de la llanta	• Aleación de aluminio
Baúl eléctrico	○(USD 838)
inmovilizador electrónico del motor	•
Sistema de cierre centralizado en el coche	•
Tipo de clave	• Llave de control remoto
Sistema de arranque sin llave	•
Función de entrada sin llave	○ Coche completo (USD 926)
Kit de apariencia	• Estilo deportivo
Maletero manos libres	○(USD 88)
Función de arranque remoto	•
Diseño de puerta sin marco	•

Tragaluz/Vidrio

Tipo de techo solar	<ul style="list-style-type: none">• Se puede abrir el techo corredizo panorámico
Elevalunas eléctricos delanteros y traseros	Antes •/después •
Función de elevación de ventana con un solo toque	<ul style="list-style-type: none">• Primera fila
Función anti-pinzamiento de ventana	<ul style="list-style-type: none">•
Espejo de maquillaje para coche	<ul style="list-style-type: none">• Iluminación del conductor principal;• Iluminación del copiloto
Limpiaparabrisas trasero	-
Función de limpiaparabrisas con sensor de lluvia	<ul style="list-style-type: none">• Tipo de inducción de lluvia

Color interior y exterior

Color exterior	Plata espacio-tiempo: # B1B2B7; blanco ártico: # FFFFE9; rojo lava: #820311; azul noche de mar: # 1D558D; lima a la luz de la luna: # 62686C; verde piedra de la abuela: # 274A3A3B; rojo turmalina: # 3D090A; plata de arena: # AAB4BE; grafito gris: # #000000; blanco fritillaria: # D4D4D4
Color interior	Macchiato beige/yate azul: # C7C8C7/#0C3A58; negro: #000000; negro/rojo clásico: #000000/#7A2932; negro/marrón de silla: #000000/#4D3536; macchiato beige/gris magma: # AEA49E/#564F53

Volante/espejo interior

Material del volante	<ul style="list-style-type: none">• Cuero genuino
Ajuste de la posición del volante	<ul style="list-style-type: none">• Ajuste eléctrico hacia arriba y hacia abajo hacia adelante y hacia atrás
Volante multifunción	<ul style="list-style-type: none">•
Volante calefactado	-
Memoria del volante	<ul style="list-style-type: none">•
Pantalla de visualización de la computadora de viaje	<ul style="list-style-type: none">• Color
Panel de instrumentos LCD completo	<ul style="list-style-type: none">•

Volante/espejo interior (continuación)

Tamaño del instrumento LCD	• 12,3 pulgadas
Función del espejo retrovisor interior	• Antideslumbrante automático
Cambio de marchas	• Cambio de marcha electrónico
Pantalla digital de visualización frontal HUD	○ (USD 1,838)
Dispositivo ETC	○(USD 441)
Levas de cambio en el volante	•

Configuración inteligente

Servicios de coche conectado	•
Actualizaciones OTA	•
Red 4G/5G	•4G
Función remota de la aplicación móvil	• Control de la puerta; • Arranque del vehículo; • Consulta/diagnóstico del estado del vehículo; • Posicionamiento/búsqueda del vehículo

Control de conducción

Interruptor de modo de conducción	• Deportes; • Económico; • Estándar/Comodidad
Estacionamiento automático	•
Asistencia de arranque en pendiente	•
Función de suspensión variable	• Ajuste suave y duro de la suspensión
Relación de dirección variable	•
Tecnología de arranque y parada del motor	•

Hardware de conducción

Radar de estacionamiento delantero/trasero	Antes •/después •
Sistema de cámaras de asistencia a la conducción	• Imagen de marcha atrás; ○ Imagen panorámica de 360 grados (USD 838)

Carga en el coche

Carga en el coche (continuación)

Puerto multimedia/de carga	•Type-C
Número de puertos USB/ Tipo-C	• 3 delanteros/2 traseros
Función de carga inalámbrica del teléfono móvil	○ Primera fila (USD 368)

Paquete opcional

Paquete opcional	Paquete de conducción inteligente 1(USD 897; incluye: grabadora de conducción, sistema inteligente de interacción persona-computadora MBUX, navegación de cruce de escena real); paquete de disfrute inteligente 2 (suministro limitado) (USD 1,897; incluye: componentes de aire acondicionado en el automóvil, función de reconfortante (Afectado por la escasez de chips, suministro limitado))
-------------------------	--

"●" = Equipamiento de serie

"_" = No disponible

"○" = Equipamiento opcional.

Nota: Estos son vehículos del mercado chino. La cobertura de garantía no está disponible fuera de China.