

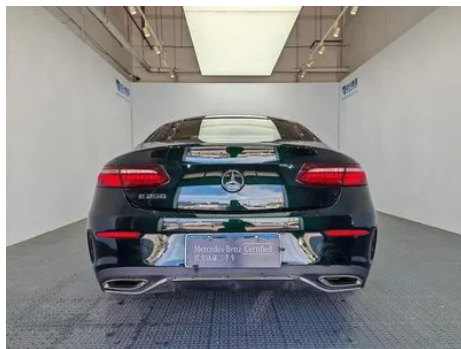
Rapport de Détail du Véhicule

Mercedes-Benz E-Class (Imported) 2023 E 260 Coupé

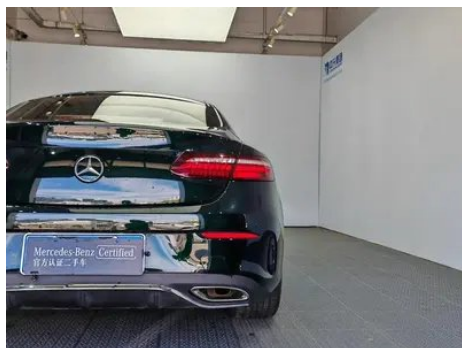
Informations de Base

Marque	Mercedes-Benz
Kilométrage	17,400 km
Couleur	Vert
Première immatriculation	2023-09-01
Nombre de transferts	0

Images du Véhicule







État du Véhicule

1. Pare-chocs avant, Éclat de peinture, Réparation de peinture, Éraflure, Traces de démontage. 2. Pare-chocs arrière, Éraflure. 3. Aile avant droite, Déformation. 4. Aile arrière droite, Réparation de peinture, Réparation de carrosserie.

Informations de Configuration

Informations sur le modèle

Nom du modèle	Mercedes-Benz E-Class (Imported) 2023 E 260 Coupé
Date de lancement	2022.09

Paramètres de base

Catégorie du véhicule	Voitures moyennes et grandes
Type d'énergie	Essence
Puissance maximale (kW)	145
Couple maximal (N·m)	320
Transmission	9 bras auto-intégré
Type de carrosserie	Voiture de sport à toit rigide
Moteur	2.0T 197 chevaux L4
Dimensions (L×I×H) (mm)	4846*1860*1434
Accélération 0-100 km/h (s)	7.9
Vitesse maximale (km/h)	237
Poids à vide (kg)	1770
Poids total autorisé en charge (kg)	2310

Paramètres de base (suite)

Consommation mixte WLTP (L/100 km)	7.75
---	------

moteur

Référence moteur	264 920
Cylindrée (mL)	1991
Cylindrée (L)	2.0
Type d'admission	Turbo
Configuration des cylindres	L
Nombre de cylindres	4
Soupapes par cylindre	4
Distribution	DOHC
Puissance maximale (ch)	197
Régime de puissance maxi (tr/min)	6100
Régime de couple maxi (tr/min)	1650-4000
Puissance nette maximale (kW)	145
Indice d'octane	Numéro 95
Système d'alimentation	Pulvérisation directe
Matériau de culasse	Alliage d'aluminium
Matériau de bloc-moteur	Alliage d'aluminium
Disposition du moteur	Vertical

Écran/Système

Écran couleur de contrôle central	• Écran LCD tactile
Taille de l'écran d'infodivertissement	• 12.3 pouces
Bluetooth/Téléphone embarqué	•
Intégration/Mise en miroir de smartphone	• Prise en charge de CarPlay; • Prise en charge de CarLife; • Prise en charge d'Android Auto
Système de contrôle de reconnaissance vocale	• Système multimédia; • Navigation; • Téléphone; • Climatisation
Système intelligent embarqué	• MBUX

Corps

Corps (suite)

Longueur (mm)	4846
Largeur (mm)	1860
Hauteur (mm)	1434
Empattement (mm)	2873
Voie avant (mm)	-
Voie arrière (mm)	-
Type d'ouverture des portes	Porte battante
Nombre de portes	2
Nombre de places	4
Capacité du réservoir (L)	66
Volume du coffre (L)	-
Coefficient de traînée (Cx)	-
Angle d'attaque (°)	13.6
Angle de fuite (°)	16

Boîte de vitesse

Abréviation	9 bras auto-intégré
Nombre de rapports	9
Type de transmission	Transmission automatique avec mode manuel (AT)

Direction du châssis

Type de transmission	Moteur avant, propulsion arrière (FR)
Type de suspension avant	Suspension indépendante multi-bras
Type de suspension arrière	Suspension indépendante multi-bras
Type de direction assistée	Aide électrique
Structure du corps	Chargé

Configuration des sièges

Matériau des sièges	○ Ceau véritable; • Peau imitation
Réglage du siège principal	• Ajustement avant et arrière; • Ajustement du dossier; • Ajustement haut et bas (4 direction); • Ajustement du support des jambes; • Soutien de la taille (4 direction)

Configuration des sièges (suite)

Méthode de réglage du siège arrière	<ul style="list-style-type: none">• Ajustement avant et arrière; • Ajustement du dossier; • Ajustement haut et bas (4 direction); • Ajustement du support des jambes; • Soutien de la taille (4 direction)
Réglage électrique du siège conducteur et du siège passager	Principal •/Vice •
Fonctions des sièges avant	○ Chauffage (USD 618);○ Ventilation (USD 2,000);○ Massage (USD 1,735)
Fonction mémoire du siège électrique	<ul style="list-style-type: none">• Position de conducteur; • position de copilote
Boutons de réglage arrière du siège passager avant	-
Banquette arrière rabattable	<ul style="list-style-type: none">• La proportion est abaissée
Accoudoir central avant/arrière	Avant •/arrière-
Porte-gobelet arrière	•

Sécurité active

Système antiblocage des roues (ABS)	•
Répartiteur électronique de freinage (EBD/CBC)	•
Système d'assistance au freinage (EBA/BAS/BA)	•
Système antipatinage (ASR/TCS/TRC)	•
Contrôle électronique de stabilité (ESC/ESP/DSC)	•
Système de surveillance de la pression des pneus (TPMS)	<ul style="list-style-type: none">• Affichage de la pression des pneus
Avertisseur de ceinture de sécurité	<ul style="list-style-type: none">• Toute la voiture
Fixations ISOFIX pour siège enfant	•
Système d'avertissement de franchissement de ligne (LDWS)	○

Sécurité active (suite)

Système de freinage d'urgence autonome (AEB)	•
Détection de fatigue du conducteur	•
Alerte de collision frontale (FCW)	•
Système d'appel d'urgence (eCall)	•
Caméra embarquée intégrée	○

Climatisation/réfrigérateur

Méthode de contrôle de la température de la climatisation	• Climatisation automatique
Climatisation indépendante arrière	-
Bouches d'aération des sièges arrière	•
Contrôle de zone de température	•
Purificateur d'air pour voiture	•
Filtre PM2.5 d'habitacle	•
Générateur d'ions négatifs	○
Dispositif de parfum pour voiture	○(USD 618)

Sécurité passive

Airbag conducteur/passager	Principal •/Vice •
Airbags latéraux avant/arrière	Airbags latéraux avant •/arrière ○ (USD 868)
Airbags de tête avant/arrière (airbags rideaux)	• Avant/arrière •
Pneus run-flat	•
Airbag genoux	• Airbags au genou de conduite principale
Protection passive des piétons	•

Frein de roue

Type de freins avant	Ventilation à disque
-----------------------------	----------------------

Frein de roue (suite)

Type de freins arrière	Ventilation à disque
Type de frein de stationnement	Voiture de stationnement électronique
Dimensions des pneus avant	245/40 R19
Dimensions des pneus arrière	275/35 R19
Dimensions de la roue de secours	Aucun

Audio/Éclairage intérieur

Nom de marque du haut-parleur	○Burmester Son de Berlin (USD 1,544)
Nombre de locuteurs	• 8 klaxon; ○ 13 klaxon
Éclairage d'ambiance intérieur	• 64 couleurs

Fonctions de conduite

Affichage des informations de trafic de navigation	•
Assistance de voie	○
Système d'assistance au maintien de la voie	○
Système de régulateur de vitesse	• Croisière à vitesse fixe; ○ Croisière adaptative à pleine vitesse
Système de navigation par satellite	•
Niveau d'assistance à la conduite	○L2
Centrage de voie	○
Reconnaissance des panneaux de signalisation routière	○(USD 559)
Marque de la carte	• Gaud
Navigation en temps réel AR	○
Assistance au stationnement	•

Éclairage extérieur

Source de lumière de croisement	•LED
---------------------------------	------

Éclairage extérieur (suite)

Source lumineuse de feux de route	•LED
Feux de jour à LED	•
Feux de route et de croisement adaptatifs	○
Phares automatiques	•
Phares réglables en hauteur	•
Délai d'extinction des phares	•
Caractéristiques d'éclairage	○ Multi-faisceaux géométriques (USD 1,971)
Allumer les phares	○

Rétroviseurs extérieurs

Fonction rétroviseur extérieur	• Réglage électrique; • pliage électrique; • mémoire du rétroviseur; • chauffage du rétroviseur; • retournement automatique; • pliage automatique de la voiture de verrouillage; • anti-éblouissement automatique
---------------------------------------	---

Apparence/antivol

Matériau de la jante	• Alliage d'aluminium
Coffre électrique	○(USD 838)
Antidémarrage électronique du moteur	•
Système de verrouillage centralisé dans la voiture	•
Type de clé	• Clé de télécommande
Système de démarrage sans clé	•
Fonction d'entrée sans clé	○ Toute la voiture (USD 926)
Kit d'apparence	• Style sportif
Coffre mains libres	○(USD 88)
Fonction de démarrage à distance	•
Conception de porte sans cadre	•

Puits de lumière/Verre

Type de toit ouvrant	• Peut ouvrir la lucarne panoramique
-----------------------------	--------------------------------------

Puits de lumière/Verre (suite)

Vitres électriques avant/arrière	<ul style="list-style-type: none">• Avant/arrière •
Fonction de levage de vitre à une touche	<ul style="list-style-type: none">• Première rangée
Fonction anti-pincement de fenêtre	<ul style="list-style-type: none">•
Miroir de maquillage pour voiture	<ul style="list-style-type: none">• Lumière de conduite principale; • Lumière de copilote
Essuie-glace arrière	-
Fonction d'essuie-glace avec capteur de pluie	<ul style="list-style-type: none">• Induction des précipitations

Couleur intérieure et extérieure

Couleur extérieure	Temps et espace argent: # B1B2B7; Arctique blanc: # FFFFE9; lave rouge: #820311; Sea Night bleu: # 1D558D; clair de lune chaud: # 62686C; grand-mère pierre vert: # 274A3B; Beixi rouge: # 3D090A; Haosha Silver: # AAB4BE; gris graphite: # B9B9B9; #000000; Fritillaria blanc: # D4D4D4
Couleur intérieure	Macchiato beige/yacht bleu: # C7C8C7/#0C3A58; noir: #000000; noir/rouge classique: #000000/#7A2932; noir/selle marron: #000000/#4D3536; Macchido beige/magma gris: # AEA49E/#564F53

Volant/rétroviseur intérieur

Matériau du volant	<ul style="list-style-type: none">• Ceuu véritable
Réglage de la position du volant	<ul style="list-style-type: none">• Réglage électrique de haut en bas
Volant multifonction	<ul style="list-style-type: none">•
Volant chauffant	-
Mémoire du volant	<ul style="list-style-type: none">•
Écran d'affichage de l'ordinateur de bord	<ul style="list-style-type: none">• Couleur
Tableau de bord LCD complet	<ul style="list-style-type: none">•
Taille de l'instrument LCD	<ul style="list-style-type: none">• 12.3 pouces
Fonction rétroviseur intérieur	<ul style="list-style-type: none">• Antiéblouissement automatique
Changement de vitesse	<ul style="list-style-type: none">• Changement de vitesse électronique

Volant/rétroviseur intérieur (suite)

Affichage numérique tête haute HUD	○(USD 1,838)
Dispositif ETC	○(USD 441)
Palettes de changement de vitesse au volant	•

Configuration intelligente

Services de voiture connectée	•
Mises à jour OTA	•
Réseau 4G/5G	•4G
Fonction à distance de l'application mobile	• Contrôle de la porte; • démarrage du véhicule; • requête/diagnostic de l'état du véhicule; • positionnement du véhicule/ recherche de voiture

Contrôle de la conduite

Commutateur de mode de conduite	• Sport; • Économie; • Norme/ Confort
Stationnement automatique	•
Aide au démarrage en côte	•
Fonction de suspension variable	• Réglage souple et dur de la suspension
Rapport de direction variable	•
Technologie de démarrage et d'arrêt du moteur	•

Matériel de conduite

Radars de stationnement avant/arrière	• Avant/arrière •
Système de caméras d'aide à la conduite	• Image inversée; image panoramique à 360 degrés (USD 838)

Recharge en voiture

Port multimédia/de chargement	•Type-C
Nombre de ports USB/ Type-C	• 3 avant/2 arrière
Fonction de chargement sans fil pour téléphone portable	○ Première rangée (USD 368)

Forfait optionnel

Forfait optionnel

Set de conduite intelligente 1(USD 897; comprend: enregistreur de conduite, système d'interaction homme-machine intelligent MBUX, navigation de traversée en direct); Set intelligent 2 (approvisionnement limité)(USD 1,897); comprend: composants de climatisation embarqué, fonction de réveil (affectée par la pénurie de puces, l'offre est limitée))

-
- "●" = Équipement de série
 - "-" = Non disponible
 - "○" = Équipement en option.

Remarque : Il s'agit de véhicules du marché chinois. La couverture de garantie n'est pas disponible en dehors de la Chine.