

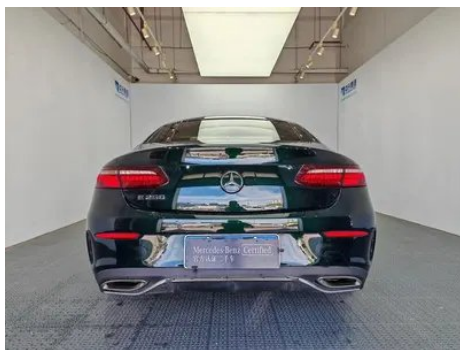
# Отчет о Деталях Автомобиля

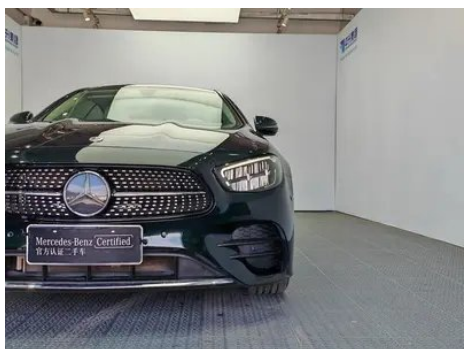
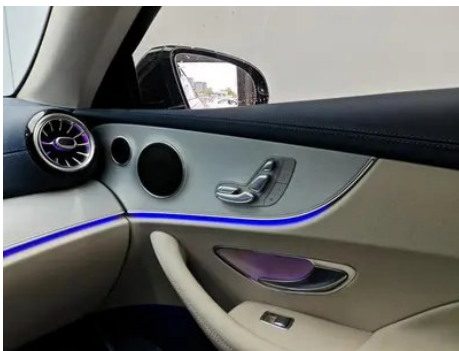
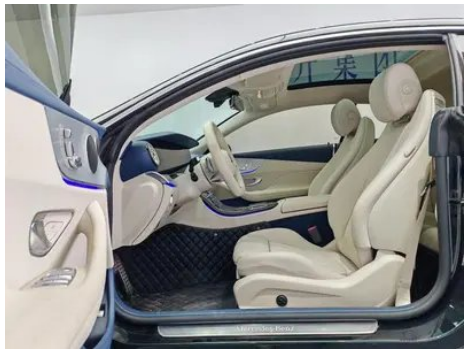
## Mercedes-Benz E-Class (Imported) 2023 E 260 Купе

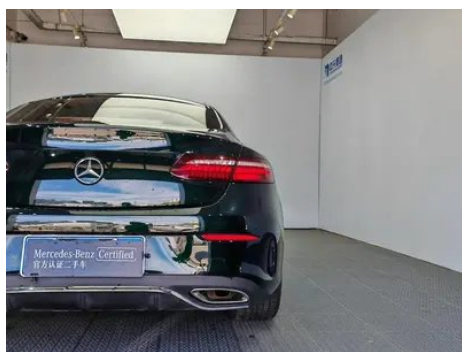
### Основная Информация

Марка	Mercedes-Benz
Пробег	17,400 km
Цвет	Зеленый
Первая регистрация	2023-09-01
Количество передач	0

### Изображения Автомобиля







## Состояние Автомобиля

1. Передний бампер, Скол краски, Ремонт лакокрасочного покрытия, Потёртость, Следы демонтажа. 2. Задний бампер, Потёртость. 3. Правое переднее крыло, Деформация. 4. Правая задняя боковина, Ремонт лакокрасочного покрытия, Кузовной ремонт.

## Информация о Конфигурации

### Информация о модели

Наименование модели	Mercedes-Benz E-Class (Imported) 2023 E 260 Coupe
Дата выпуска	2022.09

### Основные параметры

Класс автомобиля	Большие и большие автомобили
Тип энергии	Бензин
Максимальная мощность (кВт)	145
Максимальный крутящий момент (Н·м)	320
Трансмиссия	9-ступенчатая автоматическая коробка передач с ручным режимом
Тип кузова	Спортивный автомобиль с жестким верхом
Двигатель	2,0 л, 197 лошадиных сил, L4
Габариты (Д×Ш×В) (мм)	4846*1860*1434
Разгон 0-100 км/ч (с)	7.9
Максимальная скорость (км/ч)	237
Снаряженная масса (кг)	1770
Полная масса (кг)	2310
Расход топлива по циклу WLTP (л/100км)	7.75

### двигатель

Модель двигателя	264 920
Рабочий объем (мл)	1991

## двигатель (продолжение)

<b>Рабочий объем (л)</b>	2.0
<b>Тип впуска</b>	Турбонаддув
<b>Компоновка цилиндров</b>	L
<b>Количество цилиндров</b>	4
<b>Клапанов на цилиндр</b>	4
<b>Газораспределительный механизм</b>	DOHC
<b>Максимальная мощность (л.с.)</b>	197
<b>Обороты максимальной мощности (об/мин)</b>	6100
<b>Обороты максимального крутящего момента (об/мин)</b>	1650-4000
<b>Максимальная полезная мощность (кВт)</b>	145
<b>Октановое число</b>	Номер 95
<b>Система подачи топлива</b>	Прямой впрыск
<b>Материал головки блока цилиндров</b>	Алюминиевый сплав
<b>Материал блока цилиндров</b>	Алюминиевый сплав
<b>Компоновка двигателя</b>	Вертикальное

## Экран/Система

<b>Центральный экран управления цветной</b>	<ul style="list-style-type: none"><li>• Сенсорный ЖК-экран</li></ul>
<b>Размер экрана информационно-развлекательной системы</b>	<ul style="list-style-type: none"><li>• 12,3 дюйма</li></ul>
<b>Bluetooth/Автомобильный телефон</b>	<ul style="list-style-type: none"><li>•</li></ul>
<b>Интеграция смартфона/Зеркалирование</b>	<ul style="list-style-type: none"><li>• Поддержка CarPlay;</li><li>• Поддержка CarLife;</li><li>• Поддержка Android Auto</li></ul>
<b>Система управления с распознаванием голоса</b>	<ul style="list-style-type: none"><li>• Мультимедийная система;</li><li>• навигация;</li><li>• телефон;</li><li>• кондиционер</li></ul>
<b>Интеллектуальная система автомобиля</b>	<ul style="list-style-type: none"><li>• MBUX</li></ul>

## Тело

## Тело (продолжение)

Длина (мм)	4846
Ширина (мм)	1860
Высота (мм)	1434
Колесная база (мм)	2873
Передняя колея (мм)	-
Задняя колея (мм)	-
Тип открывания дверей	Открытая дверь
Количество дверей	2
Количество мест	4
Объем топливного бака (л)	66
Объем багажника (л)	-
Коэффициент аэродинамического сопротивления (Cd)	-
Угол въезда (°)	13.6
Угол съезда (°)	16

## Коробка передач

Аббревиатура	9-ступенчатая автоматическая коробка передач с ручным режимом
Количество передач	9
Тип трансмиссии	Автоматическая коробка передач с ручным режимом (AT)

## Рулевое управление шасси

Тип привода	Переднемоторный, заднеприводный (FR)
Тип передней подвески	Множатная независимая подвеска
Тип задней подвески	Множатная независимая подвеска
Тип усилителя руля	Электрический усилитель
Строение тела	Несущая

## Конфигурация сидений

Материал сидений	<input type="radio"/> Натуральная кожа; <input type="radio"/> имитация кожи
------------------	---

## Конфигурация сидений (продолжение)

<b>Регулировка основного сиденья</b>	<ul style="list-style-type: none"><li>• Регулировка вперед и назад;</li><li>• регулировка спинки;</li><li>• регулировка высоты (4 стороны);</li><li>• регулировка опоры для ног;</li><li>• поддержка талии (4 стороны)</li></ul>
<b>Метод регулировки совместного сиденья</b>	<ul style="list-style-type: none"><li>• Регулировка вперед и назад;</li><li>• регулировка спинки;</li><li>• регулировка высоты (4 стороны);</li><li>• регулировка опоры для ног;</li><li>• поддержка талии (4 стороны)</li></ul>
<b>Электрорегулировка сиденья водителя и пассажира</b>	Мастер •/Заместитель •
<b>Функции передних сидений</b>	○ Отопление (USD 618);○ Вентиляция (USD 2,000);○ массаж (USD 1,735)
<b>Функция памяти электрических сидений</b>	<ul style="list-style-type: none"><li>• Место водителя;</li><li>• место второго пилота</li></ul>
<b>Кнопки регулировки заднего сиденья переднего пассажира</b>	-
<b>Заднее сиденье складное</b>	<ul style="list-style-type: none"><li>• Пропорциональное опускание</li></ul>
<b>Передний/задний центральный подлокотник</b>	До •/после-
<b>Задний подстаканник</b>	<ul style="list-style-type: none"><li>•</li></ul>

## Активная безопасность

<b>Антиблокировочная система (ABS)</b>	<ul style="list-style-type: none"><li>•</li></ul>
<b>Электронное распределение тормозных усилий (EBD/CBC)</b>	<ul style="list-style-type: none"><li>•</li></ul>
<b>Система экстренного торможения (EBA/BAS/BA)</b>	<ul style="list-style-type: none"><li>•</li></ul>
<b>Система контроля тяги (ASR/TCS/TRC)</b>	<ul style="list-style-type: none"><li>•</li></ul>
<b>Система курсовой устойчивости (ESC/ESP/DSC)</b>	<ul style="list-style-type: none"><li>•</li></ul>
<b>Система контроля давления в шинах (TPMS)</b>	<ul style="list-style-type: none"><li>• Отображение давления в шинах</li></ul>

## Активная безопасность (продолжение)

Система напоминания о ремне безопасности	• Вся машина
Крепления ISOFIX для детских кресел	•
Система предупреждения о съезде с полосы (LDWS)	○
Система автономного экстренного торможения (АЕВ)	•
Система обнаружения усталости водителя	•
Система предупреждения о лобовом столкновении (FCW)	•
Система экстренного вызова (eCall)	•
Встроенный видеореги­стратор	○

## Кондиционер/холодильник

Метод регулирования температуры в системе кондиционирования воздуха	• Автоматический кондиционер
Независимая система климат-контроля для задних пассажиров	-
Вентиляционные отверстия на задних сиденьях	•
Контроль температурной зоны	•
Автомобильный очиститель воздуха	•
Салонный фильтр PM2.5	•
Генератор отрицательных ионов	○
Устройство для ароматизации автомобиля	○(USD 618)

## Пассивная безопасность

Подушка безопасности водителя/пассажира	Мастер •/Заместитель •
---	------------------------

## Пассивная безопасность (продолжение)

<b>Передние/задние боковые подушки безопасности</b>	Передняя •/задняя ○ задняя боковая подушка безопасности (USD 868)
<b>Подушки безопасности для защиты головы спереди/сзади (шторки безопасности)</b>	До •/после •
<b>Шины Run-Flat</b>	•
<b>Подушка безопасности для колена</b>	• Главная подушка безопасности
<b>Пассивная защита пешеходов</b>	•

## Колесный тормоз

<b>Тип передних тормозов</b>	Вентиляционный диск
<b>Тип задних тормозов</b>	Вентиляционный диск
<b>Тип стояночного тормоза</b>	Электронный стоячий автомобиль
<b>Размер передних шин</b>	245/40 R19
<b>Размер задних шин</b>	275/35 R19
<b>Размер запасного колеса</b>	Нет.

## Аудио/Внутреннее освещение

<b>Название бренда динамика</b>	○Burmester Берлинское звучание (USD 1,544)
<b>Количество говорящих</b>	• 8 рогов; ○ 13 рогов
<b>Внутреннее окружающее освещение</b>	• 64 цвета

## Функции вождения

<b>Навигационный дисплей дорожной информации</b>	•
<b>Помощь в удержании полосы движения</b>	○
<b>Система помощи при движении по полосе</b>	○
<b>Система круиз-контроля</b>	• Круиз с фиксированной скоростью; ○ Адаптивный круиз на полной скорости
<b>Спутниковая навигационная система</b>	•
<b>Уровень помощи при вождении</b>	○L2
<b>Центрирование полосы движения</b>	○

## Функции вождения (продолжение)

Распознавание дорожных знаков	○(USD 559)
Карта Бренда	• Gaud
Навигация в реальном времени с дополненной реальностью	○
Помощь при парковке	•

## Внешнее освещение

Источник света ближнего света	•LED
Источник света дальнего света	•LED
Светодиодные дневные ходовые огни	•
Адаптивный дальний и ближний свет	○
Автоматические фары	•
Регулируемые по высоте фары	•
Задержка выключения фар	•
Особенности освещения	○ Геометрический многолучевой луч (USD 1,971)
Поворот фар	○

## Внешние зеркала

Функция внешнего зеркала	• Электрическая регулировка; • Электрический складной; • Память зеркала заднего вида; • Нагрев зеркала заднего вида; • Автоматический поворот;
--------------------------	--

## Внешний вид/противоугонное

Материал обода	• Алюминиевый сплав
Электрический багажник	○(USD 838)
Электронный иммобилайзер двигателя	•
Центральный замок в автомобиле	•
Тип ключа	• Ключ дистанционного управления
Система бесключевого запуска	•

## Внешний вид/противоугонное (продолжение)

<b>Функция бесключевого доступа</b>	○ Весь автомобиль (USD 926)
<b>Внешний вид комплекта</b>	• Спортивный стиль
<b>Бесконтактное открывание багажника</b>	○(USD 88)
<b>Функция удаленного запуска</b>	•
<b>Безрамная конструкция двери</b>	•

## Мансардное окно/стекло

<b>Тип люка</b>	• Панорамный люк можно открыть
<b>Передние/задние электрические стеклоподъемники</b>	До •/после •
<b>Функция подъема окна одним нажатием</b>	• Передний ряд
<b>Функция защиты от заземления окон</b>	•
<b>Автомобильное зеркало для макияжа</b>	• Освещение главного водителя; • освещение второго пилота
<b>Задний дворник</b>	-
<b>Функция стеклоочистителя с датчиком дождя</b>	• Индуктивный тип дождя

## Цвет интерьера и экстерьера

<b>Цвет кузова</b>	Пространственно-временное серебро: # B1B2B7; Арктический белый: # FFFFE9; Лавовый красный: #820311; Морской ночной синий: # 1D558D; Лунный лайм: # 62686C; Бабушкин камень зеленый: # 274A3B; Турмалин красный: # 3D090A; Хаоша серебро: # AAB4BE; Графит: #000000; Фиби белый: # D4D4D4
<b>Цвет салона</b>	Macchiato Бежевый/Яхта Синий: # C7C8C7/#0C3A58; Черный: #000000; Черный/Классический Красный: #000000/#7A2932; Черный/Седло Коричневый: #000000/#4D3536; Macchiato Бежевый/Магма Серый: # AEA49E/#564F53

## Рулевое колесо/внутреннее зеркало

## Рулевое колесо/внутреннее зеркало (продолжение)

<b>Материал рулевого колеса</b>	<ul style="list-style-type: none"><li>• Натуральная кожа</li></ul>
<b>Регулировка положения рулевого колеса</b>	<ul style="list-style-type: none"><li>• Электрическая регулировка вверх и вниз</li></ul>
<b>Многофункциональное рулевое колесо</b>	<ul style="list-style-type: none"><li>•</li></ul>
<b>Подогрев рулевого колеса</b>	-
<b>Память рулевого колеса</b>	<ul style="list-style-type: none"><li>•</li></ul>
<b>Экран дисплея маршрутного компьютера</b>	<ul style="list-style-type: none"><li>• Цвет</li></ul>
<b>Полностью ЖК-панель приборов</b>	<ul style="list-style-type: none"><li>•</li></ul>
<b>Размер ЖК-дисплея</b>	<ul style="list-style-type: none"><li>• 12,3 дюйма</li></ul>
<b>Функция внутреннего зеркала заднего вида</b>	<ul style="list-style-type: none"><li>• Автоматическая антибликовая</li></ul>
<b>Переключение передач</b>	<ul style="list-style-type: none"><li>• Электронное переключение передач</li></ul>
<b>Цифровой дисплей HUD Head Up</b>	○(USD 1,838)
<b>Устройство ETC</b>	○(USD 441)
<b>Подрулевые лепестки переключения передач</b>	<ul style="list-style-type: none"><li>•</li></ul>

## Интеллектуальная конфигурация

<b>Сервисы подключенного автомобиля</b>	<ul style="list-style-type: none"><li>•</li></ul>
<b>Обновления по воздуху (ОТА)</b>	<ul style="list-style-type: none"><li>•</li></ul>
<b>Сеть 4G/5G</b>	<ul style="list-style-type: none"><li>•4G</li></ul>
<b>Функция удаленного управления через мобильное приложение</b>	<ul style="list-style-type: none"><li>• Управление дверью; • запуск автомобиля; • запрос состояния автомобиля/диагностика; • позиционирование автомобиля/поиск автомобиля</li></ul>

## Контроль вождения

<b>Переключатель режима движения</b>	<ul style="list-style-type: none"><li>• Спорт; • экономичный; • стандарт/комфорт</li></ul>
<b>Автоматическая парковка</b>	<ul style="list-style-type: none"><li>•</li></ul>

## Контроль вождения (продолжение)

<b>Помощь при трогании на подъеме</b>	•
<b>Функция переменной подвески</b>	• Мягкая и жесткая регулировка подвески
<b>Переменное передаточное отношение рулевого управления</b>	•
<b>Технология запуска и остановки двигателя</b>	•

## Приводное оборудование

<b>Передний/задний парковочный радар</b>	До •/после •
<b>Система видеопомощи при вождении</b>	• Изображение заднего хода; ○ 360-градусное панорамное изображение (USD 838)

## Зарядка в автомобиле

<b>Мультимедийный/зарядный порт</b>	•Type-C
<b>Количество портов USB/Type-C</b>	• 3 в первом ряду/2 в заднем ряду
<b>Функция беспроводной зарядки мобильного телефона</b>	○ Передний ряд (USD 368)

## Дополнительный пакет

<b>Дополнительный пакет</b>	Набор интеллектуального вождения 1(USD 897; в том числе: видеорегистратор, интеллектуальная интерактивная система MBUX для человека и машины для навигации в реальном времени)
-----------------------------	--

"●" = Стандартное оборудование

"\_" = Недоступно

"○" = Опциональное оборудование.

Примечание: Это автомобили для китайского рынка.

Гарантийное покрытие недоступно за пределами Китая.