

# Отчет о Деталях Автомобиля

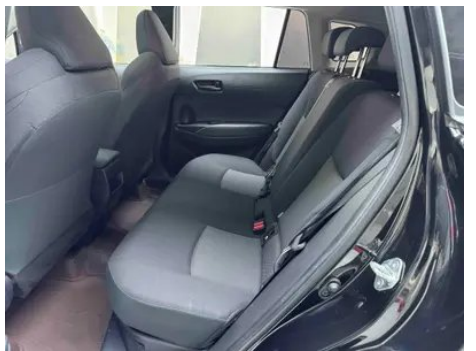
Toyota Frontlander 2024 2.0L  
Интеллектуальный электрический  
смешанный двойной Лидерская версия

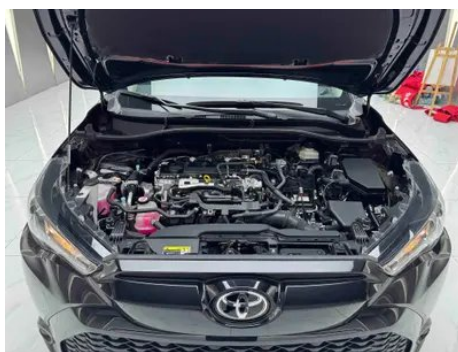
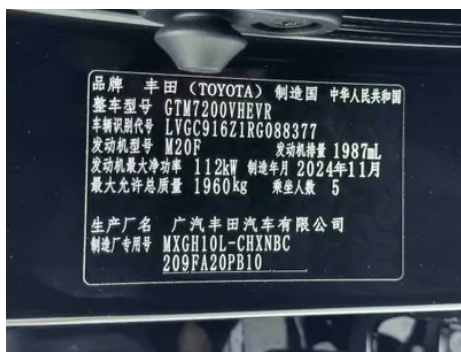
## Основная Информация

Марка	Toyota
Пробег	7,000 km
Цвет	Черный
Первая регистрация	2025-02-01
Количество передач	0

## Изображения Автомобиля







## Состояние Автомобиля

- Направляющие и каркас водительского сиденья, Следы демонтажа.
- Направляющие и каркас переднего пассажирского сиденья, Следы демонтажа.

## Информация о Конфигурации

### Информация о модели

Наименование модели	Toyota Frontlander 2024 2.0L Интеллектуальный электрический смешанный двойной Лидерская версия
Дата выпуска	2024.07

### Основные параметры

Класс автомобиля	Компактный внедорожник
Тип энергии	Гибридный электромобиль (HEV)
Максимальная мощность (кВт)	112
Максимальный крутящий момент (Н·м)	188
Трансмиссия	Бесступенчатая трансмиссия E-CVT
Тип кузова	SUV
Двигатель	2.0L 152 Мощность лошадиная сила L4
Габариты (Д×Ш×В) (мм)	4485*1825*1620
Разгон 0-100 км/ч (с)	-
Максимальная скорость (км/ч)	180
Снаряженная масса (кг)	1440
Полная масса (кг)	1960
Электродвигатель (л.с.)	113
Расход топлива по циклу WLTP (л/100км)	4.58

### двигатель

Модель двигателя	M20F
------------------	------

## двигатель (продолжение)

<b>Рабочий объем (мл)</b>	1987
<b>Рабочий объем (л)</b>	2.0
<b>Тип впуска</b>	Естественный вдох
<b>Компоновка цилиндров</b>	L
<b>Количество цилиндров</b>	4
<b>Клапанов на цилиндр</b>	4
<b>Степень сжатия</b>	14
<b>Газораспределительный механизм</b>	DOHC
<b>Максимальная мощность (л.с.)</b>	152
<b>Обороты максимальной мощности (об/мин)</b>	6000
<b>Обороты максимального крутящего момента (об/мин)</b>	4400-5200
<b>Максимальная полезная мощность (кВт)</b>	112
<b>Октановое число</b>	№ 92.
<b>Система подачи топлива</b>	Смешанная струя
<b>Материал головки блока цилиндров</b>	Алюминиевый сплав
<b>Материал блока цилиндров</b>	Алюминиевый сплав
<b>Компоновка двигателя</b>	Горизонтальное
<b>Технологии, специфичные для двигателей</b>	VVT-iE□ VVT-i

## Электродвигатель

<b>Тип двигателя</b>	Постоянные магниты/ синхронизация
<b>Суммарная мощность электродвигателей (кВт)</b>	83
<b>Суммарный крутящий момент электродвигателей (Н·м)</b>	206
<b>Макс. мощность переднего электродвигателя (кВт)</b>	83

## Электродвигатель (продолжение)

<b>Макс. крутящий момент переднего электродвигателя (Н·м)</b>	206
<b>Общая мощность системы (кВт)</b>	144
<b>Количество приводных двигателей</b>	Одномоторный
<b>Компоновка электродвигателей</b>	Передняя
<b>Тип батареи</b>	Тройная литиевая батарея
<b>Суммарная мощность электродвигателей (л.с.)</b>	113
<b>Производитель ячеек батареи</b>	Эра Ниндэ (Эра Цзянсу)
<b>Гарантия на аккумуляторную батарею</b>	Пожизненная гарантия/ неэксплуатация первого владельца (условия освобождения от ответственности подлежат официальному)
<b>Суммарная мощность системы (л.с.)</b>	196

## Экран/Система

<b>Центральный экран управления цветной</b>	<ul style="list-style-type: none"><li>• Сенсорный ЖК-экран</li></ul>
<b>Размер экрана информационно-развлекательной системы</b>	<ul style="list-style-type: none"><li>• 10,25 дюйма</li></ul>
<b>Bluetooth/ Автомобильный телефон</b>	<ul style="list-style-type: none"><li>•</li></ul>
<b>Интеграция смартфона/ Зеркалирование</b>	<ul style="list-style-type: none"><li>• Поддержка Apple CarPlay;</li><li>• Поддержка Baidu CarLife;</li><li>• Поддержка HUAWEI HiCar</li></ul>

## Тело

<b>Длина (мм)</b>	4485
<b>Ширина (мм)</b>	1825
<b>Высота (мм)</b>	1620
<b>Колесная база (мм)</b>	2640
<b>Передняя колея (мм)</b>	1565
<b>Задняя колея (мм)</b>	1580
<b>Тип открывания дверей</b>	Открытая дверь

## Тело (продолжение)

Количество дверей	5
Количество мест	5
Объем топливного бака (л)	36
Объем багажника (л)	427
Коэффициент аэродинамического сопротивления (Cd)	-
Угол въезда (°)	12
Угол съезда (°)	20
Минимальный радиус поворота (м)	5.2

## Коробка передач

Аббревиатура	Бесступенчатая трансмиссия E-CVT
Количество передач	Бесступенчатая трансмиссия
Тип трансмиссии	Электронная бесступенчатая трансмиссия (E-CVT)

## Рулевое управление шасси

Тип привода	Переднемоторный, переднеприводный (FF)
Тип передней подвески	Независимая подвеска McPherson
Тип задней подвески	Балка кручения, независимая подвеска
Тип усилителя руля	Электрический усилитель
Строение тела	Несущая

## Конфигурация сидений

Материал сидений	• Ткань
Регулировка основного сиденья	• Регулировка вперед и назад; • регулировка спинки; • регулировка высоты (2)
Метод регулировки совместного сиденья	• Регулировка вперед и назад; • регулировка спинки
Электрорегулировка сиденья водителя и пассажира	-
Кнопки регулировки заднего сиденья переднего пассажира	-
Регулировка сидений второго ряда	• Регулировка спинки

## Конфигурация сидений (продолжение)

<b>Заднее сиденье складное</b>	<ul style="list-style-type: none"><li>• Пропорциональное опускание</li></ul>
<b>Передний/задний центральный подлокотник</b>	До •/после-
<b>Задний подстаканник</b>	<ul style="list-style-type: none"><li>•</li></ul>
<b>Сиденья спортивного типа</b>	<ul style="list-style-type: none"><li>•</li></ul>

## Активная безопасность

<b>Антиблокировочная система (ABS)</b>	<ul style="list-style-type: none"><li>•</li></ul>
<b>Электронное распределение тормозных усилий (EBD/CBC)</b>	<ul style="list-style-type: none"><li>•</li></ul>
<b>Система экстренного торможения (EBA/BAS/BA)</b>	<ul style="list-style-type: none"><li>•</li></ul>
<b>Система контроля тяги (ASR/TCS/TRC)</b>	<ul style="list-style-type: none"><li>•</li></ul>
<b>Система курсовой устойчивости (ESC/ESP/DSC)</b>	<ul style="list-style-type: none"><li>•</li></ul>
<b>Система контроля давления в шинах (TPMS)</b>	<ul style="list-style-type: none"><li>• Отображение давления в шинах</li></ul>
<b>Система напоминания о ремне безопасности</b>	<ul style="list-style-type: none"><li>• Весь автомобиль</li></ul>
<b>Крепления ISOFIX для детских кресел</b>	<ul style="list-style-type: none"><li>•</li></ul>
<b>Система предупреждения о съезде с полосы (LDWS)</b>	<ul style="list-style-type: none"><li>•</li></ul>
<b>Система автономного экстренного торможения (АЕВ)</b>	<ul style="list-style-type: none"><li>•</li></ul>
<b>Система обнаружения усталости водителя</b>	-
<b>Система предупреждения о лобовом столкновении (FCW)</b>	<ul style="list-style-type: none"><li>•</li></ul>
<b>Предупреждение о низкой скорости</b>	<ul style="list-style-type: none"><li>•</li></ul>

## Активная безопасность (продолжение)

Система экстренного вызова (eCall)	•
------------------------------------	---

## Кондиционер/холодильник

Метод регулирования температуры в системе кондиционирования воздуха	• Автоматический кондиционер
Независимая система климат-контроля для задних пассажиров	-
Вентиляционные отверстия на задних сиденьях	-
Контроль температурной зоны	•
Автомобильный очиститель воздуха	-
Салонный фильтр PM2.5	•

## Пассивная безопасность

Подушка безопасности водителя/пассажира	Мастер •/Заместитель •
Передние/задние боковые подушки безопасности	До •/после-
Подушки безопасности для защиты головы спереди/сзади (шторки безопасности)	До •/после •
Подушка безопасности для колена	• Коленная подушка безопасности водителя

## Колесный тормоз

Тип передних тормозов	Вентиляционный диск
Тип задних тормозов	Дисковый
Тип стояночного тормоза	Электронный стоячий автомобиль
Размер передних шин	215/60 R17
Размер задних шин	215/60 R17
Размер запасного колеса	Не полный размер

## Аудио/Внутреннее освещение

Количество говорящих	• 4 рога
----------------------	----------

## Функции вождения

Навигационный дисплей дорожной информации	-
---	---

## Функции вождения (продолжение)

Помощь в удержании полосы движения	-
Система помощи при движении по полосе	•
Система круиз-контроля	• Адаптивный круиз на полной скорости
Спутниковая навигационная система	-
Уровень помощи при вождении	•L2
Центрирование полосы движения	•
Распознавание дорожных знаков	•
Системы помощи водителю	•Toyota Safety Sense
Помощь при парковке	-

## Внешнее освещение

Источник света ближнего света	• Галоген
Источник света дальнего света	• Галоген
Светодиодные дневные ходовые огни	-
Адаптивный дальний и ближний свет	•
Автоматические фары	•
Регулируемые по высоте фары	•
Задержка выключения фар	•

## Внешние зеркала

Функция внешнего зеркала	• Электрическая регулировка
--------------------------	-----------------------------

## Внешний вид/противоугонное

Материал обода	• Алюминиевый сплав
Электронный иммобилайзер двигателя	•
Центральный замок в автомобиле	•

## Внешний вид/противоугонное (продолжение)

Тип ключа	• Ключ дистанционного управления
Система бесключевого запуска	•
Функция бесключевого доступа	• Передний ряд
Внешний вид комплекта	○ Спортивный стиль

## Мансардное окно/стекло

Тип люка	• Электрический люк
Передние/задние электрические стеклоподъемники	До •/после •
Функция подъема окна одним нажатием	• Весь автомобиль
Функция защиты от заземления окон	•
Автомобильное зеркало для макияжа	• Место водителя; • Место пассажира сидящего спереди
Задний дворник	•

## Цвет интерьера и экстерьера

Цвет кузова	Чернильный кристалл черный #000000 Платиновый жемчуг белый #DCE2E0 Кристалл серебро #9BA8AB Застекленное золото #A08842 Золото пустыни #CAC2C0 Черный Платиновый жемчуг белый #000000 #DDE2E0 Черный Застекленное золото #000000 #A08842 Черный Золото пустыни #000000 #A69481 Черный Коралловый красный #000000 #820305 Коралловый красный #820305 Флюорит синий #1432DC
Цвет салона	Черный #414544 Черный Серый #000000 #E6E6E6

## Рулевое колесо/внутреннее зеркало

Материал рулевого колеса	• Пластик
Регулировка положения рулевого колеса	• Ручная регулировка вверх и вниз
Многофункциональное рулевое колесо	•
Подогрев рулевого колеса	-

## Рулевое колесо/внутреннее зеркало (продолжение)

Память рулевого колеса	-
Экран дисплея маршрутного компьютера	• Цвет
Полностью ЖК-панель приборов	-
Размер ЖК-дисплея	• 7 дюймов
Функция внутреннего зеркала заднего вида	• Ручная антибликовая
Переключение передач	• Механическое переключение передач
Устройство ETC	○(USD 88)

## Интеллектуальная конфигурация

Сервисы подключенного автомобиля	-
Обновления по воздуху (ОТА)	-
Функция удаленного управления через мобильное приложение	• Управление дверями Управление климат-контролем Запрос состояния автомобиля Диагностика Позиционирование транспортных средств В поисках машины Зарезервирование обслуживания Ремонт

## Контроль вождения

Переключатель режима движения	• Движение
Автоматическая парковка	•
Помощь при трогании на подъеме	•
Система рекуперации энергии	•

## Приводное оборудование

Передний/задний парковочный радар	-
Передняя камера восприятия	• Моноцель
Количество камер	• 1
Количество радаров миллиметрового диапазона	• 1

## Зарядка в автомобиле

Мультимедийный/ зарядный порт	•Type-C
Количество портов USB/ Type-C	• 1 в первом ряду/2 в заднем ряду

## Дополнительный пакет

Дополнительный пакет	Спортивный комплект (1 Юань Содержит Динамический обмоток кузова в том же цвете Яркая черная передняя решетка Комплект заднего бампера Яркий серебристый металлический текстурный набор декоративных полос)
----------------------	--

---

"●" = Стандартное оборудование

"\_" = Недоступно

"○" = Опциональное оборудование.

Примечание: Это автомобили для китайского рынка.  
Гарантийное покрытие недоступно за пределами Китая.