

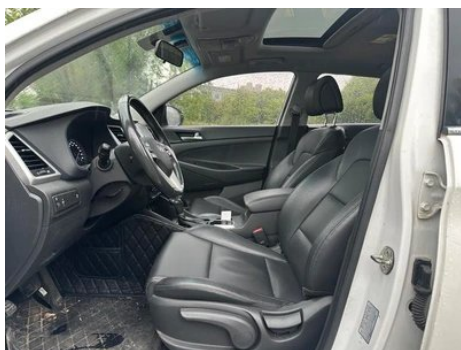
Отчет о Деталях Автомобиля

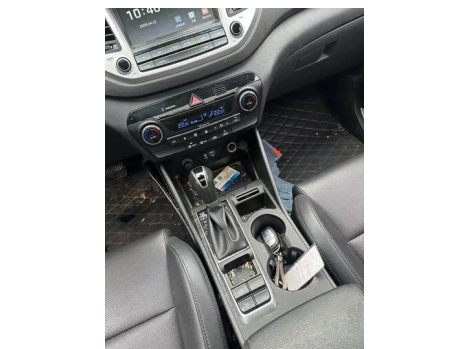
Tucson 2015 1.6T Двойное сцепление с двумя приводами

Основная Информация

Марка	Hyundai
Пробег	118,000 km
Цвет	Белый
Первая регистрация	2017-10-01
Количество передач	0

Изображения Автомобиля







Состояние Автомобиля

1. Металлические кузовные элементы родные, окраска заводская.

Информация о Конфигурации

Информация о модели

Наименование модели	Туссан, модель 2015 года, 1,6 л, турбо, преселективный робот, полный привод, комплектация «Интеллектуальная»
Дата выпуска	2015.09

Основные параметры

Класс автомобиля	Компактный внедорожник
Тип энергии	Бензин
Максимальная мощность (кВт)	130
Максимальный крутящий момент (Н·м)	265
Трансмиссия	7-блок сухого двойного сцепления
Тип кузова	SUV
Двигатель	1,6 л, 177 лошадиных сил, L4
Габариты (Д×Ш×В) (мм)	4475*1850*1660
Разгон 0-100 км/ч (с)	-
Максимальная скорость (км/ч)	195
Снаряженная масса (кг)	1541
Полная масса (кг)	-
Расход топлива по циклу NEDC (л/100км)	7.1

двигатель

Модель двигателя	-
Рабочий объем (мл)	1591
Рабочий объем (л)	1.6

двигатель (продолжение)

Тип впуска	Турбонаддув
Компоновка цилиндров	L
Количество цилиндров	4
Клапанов на цилиндр	4
Газораспределительный механизм	DOHC
Максимальная мощность (л.с.)	177
Обороты максимальной мощности (об/мин)	5500
Обороты максимального крутящего момента (об/мин)	1500-4500
Максимальная полезная мощность (кВт)	-
Октановое число	№ 92.
Система подачи топлива	Прямой впрыск
Материал головки блока цилиндров	Алюминиевый сплав
Материал блока цилиндров	Алюминиевый сплав

Экран/Система

Центральный экран управления цветной	• Сенсорный ЖК-экран
Размер экрана информационно-развлекательной системы	• 8 дюймов
Bluetooth/ Автомобильный телефон	•
Интеграция смартфона/ Зеркалирование	• Поддержка CarPlay; • Поддержка CarLife

Тело

Длина (мм)	4475
Ширина (мм)	1850
Высота (мм)	1660
Колесная база (мм)	2670
Передняя колея (мм)	-
Задняя колея (мм)	-
Тип открывания дверей	-

Тело (продолжение)

Количество дверей	5
Количество мест	5
Объем топливного бака (л)	62
Объем багажника (л)	488
Коэффициент аэродинамического сопротивления (Cd)	-

Коробка передач

Аббревиатура	7-блок сухого двойного сцепления
Количество передач	7
Тип трансмиссии	Сухая коробка передач с двойным сцеплением (DCT)

Рулевое управление шасси

Тип привода	Переднемоторный, переднеприводный (FF)
Тип передней подвески	Независимая подвеска McPherson
Тип задней подвески	Множатная независимая подвеска
Тип усилителя руля	Электрический усилитель
Строение тела	Несущая

Конфигурация сидений

Материал сидений	• Имитация кожи
Регулировка основного сиденья	• Регулировка вперед и назад; • регулировка спинки; • регулировка высоты (2)
Метод регулировки совместного сиденья	• Регулировка вперед и назад; • регулировка спинки
Электрорегулировка сиденья водителя и пассажира	-
Кнопки регулировки заднего сиденья переднего пассажира	-
Регулировка сидений второго ряда	• Регулировка спинки
Заднее сиденье складное	• Пропорциональное опускание

Конфигурация сидений (продолжение)

Передний/задний центральный подлокотник	До •/после •
Задний подстаканник	•

Активная безопасность

Антиблокировочная система (ABS)	•
Электронное распределение тормозных усилий (EBD/ CBC)	•
Система экстренного торможения (EBA/BAS/ BA)	•
Система контроля тяги (ASR/TCS/TRC)	•
Система курсовой устойчивости (ESC/ESP/ DSC)	•
Система напоминания о ремне безопасности	• Передний ряд
Крепления ISOFIX для детских кресел	•
Система предупреждения о съезде с полосы (LDWS)	-
Система автономного экстренного торможения (AEB)	-
Система обнаружения усталости водителя	-

Кондиционер/холодильник

Метод регулирования температуры в системе кондиционирования воздуха	• Автоматический кондиционер
Независимая система климат-контроля для задних пассажиров	-
Вентиляционные отверстия на задних сиденьях	•
Контроль температурной зоны	•

Кондиционер/холодильник (продолжение)

Автомобильный очиститель воздуха	•
Салонный фильтр PM2.5	•

Пассивная безопасность

Подушка безопасности водителя/пассажира	Мастер •/Заместитель •
Передние/задние боковые подушки безопасности	До •/после-
Подушки безопасности для защиты головы спереди/сзади (шторки безопасности)	Передние/задние боковые подушки безопасности (шторки) для переднего ряда сидений (USD 294); боковые подушки безопасности (шторки) для заднего ряда сидений (USD 294)

Колесный тормоз

Тип передних тормозов	Вентиляционный диск
Тип задних тормозов	Дисковый
Тип стояночного тормоза	Ножной тормоз
Размер передних шин	225/60 R17
Размер задних шин	225/60 R17
Размер запасного колеса	Полный размер

Аудио/Внутреннее освещение

Количество говорящих	• 6 рогов
----------------------	-----------

Функции вождения

Навигационный дисплей дорожной информации	-
Помощь в удержании полосы движения	-
Система помощи при движении по полосе	-
Спутниковая навигационная система	-
Помощь при парковке	-

Внешнее освещение

Источник света ближнего света	• Галоген
Источник света дальнего света	• Галоген
Светодиодные дневные ходовые огни	•

Внешнее освещение (продолжение)

Адаптивный дальний и ближний свет	-
Автоматические фары	•
Передние противотуманные фары	• Галоген
Регулируемые по высоте фары	•
Задержка выключения фар	•

Внешние зеркала

Функция внешнего зеркала	• Электрическая регулировка
--------------------------	-----------------------------

Внешний вид/противоугонное

Материал обода	• Алюминиевый сплав
Электрический багажник	○
Электронный иммобилайзер двигателя	•
Центральный замок в автомобиле	•
Тип ключа	• Ключ дистанционного управления
Система бесключевого запуска	•
Функция бесключевого доступа	• Передний ряд
Багажник на крышу	•

Мансардное окно/стекло

Тип люка	• Электрический люк; ○ Открывающийся панорамный люк
Передние/задние электрические стеклоподъемники	До •/после •
Функция подъема окна одним нажатием	• Водительское положение
Функция защиты от заземления окон	-
Автомобильное зеркало для макияжа	• Освещение главного водителя; • освещение второго пилота
Задний дворник	•

Цвет интерьера и экстерьера

Цвет интерьера и экстерьера (продолжение)

Цвет кузова	Жемчужно-белый: #F7F8F3; Бирюзово-голубой: #99BBC4; Ледниковый синий: #92A6B2; Алый: #C94D4F; Оливково-коричневый: #755F5B; Серебристо-серый: #C0BCB3; Джазовый чёрный: #1E1920; Серо-коричневый: #72655D; Апельсиновый шампань: #EC5A33
Цвет салона	Чёрный: #000000; Чёрный/ Бордовый: #000000/#8E5450; Чёрный/Бежевый: #000000/ #D3B89A; Чёрный/Коричневый: #000000/#B87259

Рулевое колесо/внутреннее зеркало

Материал рулевого колеса	• Натуральная кожа
Регулировка положения рулевого колеса	• Ручная регулировка вверх и вниз
Многофункциональное рулевое колесо	•
Подогрев рулевого колеса	-
Память рулевого колеса	-
Экран дисплея маршрутного компьютера	• Монохромный
Полностью ЖК-панель приборов	-
Функция внутреннего зеркала заднего вида	• Ручная антибликовая

Интеллектуальная конфигурация

Сервисы подключенного автомобиля	-
Обновления по воздуху (OTA)	-

Контроль вождения

Переключатель режима движения	• Спорт; • экономичный; • стандарт/комфорт
Автоматическая парковка	-
Крутой спуск по склону	•
Помощь при трогании на подъеме	•

Контроль вождения (продолжение)

Технология запуска и остановки двигателя	○
--	---

Приводное оборудование

Передний/задний парковочный радар	Передний/задний •
Система видеопомощи при вождении	• Изображение заднего хода

Зарядка в автомобиле

Мультимедийный/зарядный порт	•USB;•AUX
Количество портов USB/Type-C	• 1 в первом ряду
Розетка 12 В в багажном отделении	•

Дополнительный пакет

Дополнительный пакет	Пакет опции 3(USD 1,176; в том числе: панорамный люк на крыше, интеллектуальная электрическая задняя дверь); Пакет опции 4(USD 1,765; в том числе: пакет энергосбережения ISG, панорамный люк на крыше, интеллектуальная электрическая задняя дверь, боковая воздушная завеса)
----------------------	---

"●" = Стандартное оборудование

"_" = Недоступно

"○" = Опциональное оборудование.

Примечание: Это автомобили для китайского рынка.
Гарантийное покрытие недоступно за пределами Китая.