

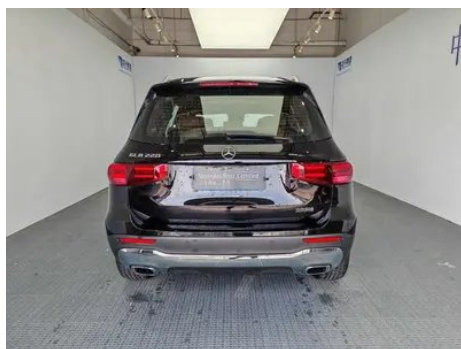
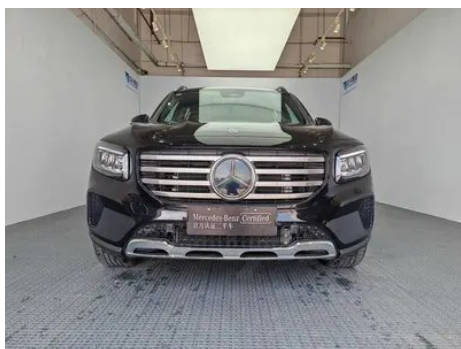
Informe de Detalles del Vehículo

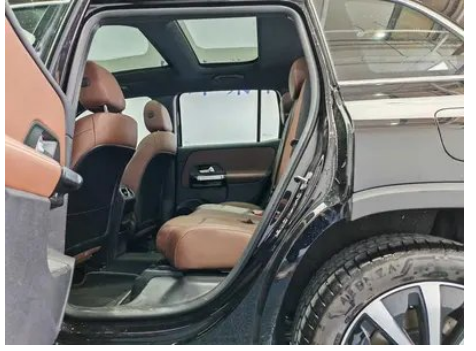
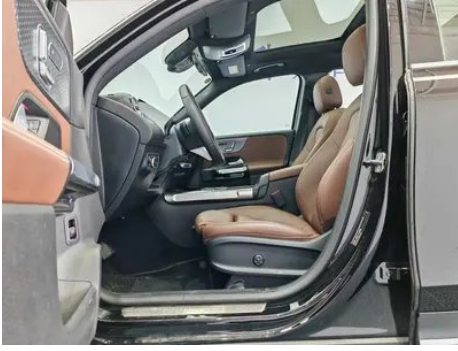
Mercedes-Benz GLB 2024 Reforma GLB 220
Estilo de moda

Información Básica

Marca	Mercedes-Benz
Kilometraje	15,900 km
Color	Negro
Primera matriculación	2025-04-01
Número de transferencias	0

Imágenes del Vehículo







Condición del Vehículo

1. Parachoques delantero, Reparación de pintura, Señales de desmontaje. 2. Parachoques trasero, Reparación de pintura, Señales de desmontaje. 3. Puerta delantera derecha, Reparación de pintura. 4. Puerta trasera derecha, Reparación de pintura, Reparación de carrocería.

Información de Configuración

Información del modelo

Nombre del modelo	Mercedes-Benz GLB 2024 Reforma GLB 220 Estilo de moda
Fecha de lanzamiento	2024.05

Parámetros básicos

Categoría del vehículo	SUV compacto
Tipo de energía	Gasolina + sistema híbrido ligero de 48V
Potencia máxima (kW)	140
Par máximo (N·m)	300
Transmisión	Doble embrague húmedo de 8 velocidades
Tipo de carrocería	SUV
Motor	2.0T 190 caballos de fuerza L4
Dimensiones (LxAxA) (mm)	4638*1834*1706
Aceleración 0-100 km/h (s)	8.8
Velocidad máxima (km/h)	210
Peso en vacío (kg)	1718
Peso máximo autorizado (kg)	2325
Consumo combinado WLTP (L/100 km)	7.02

motor

Modelo de motor	260 920
Cilindrada (mL)	1991
Cilindrada (L)	2.0

motor (continuación)

Tipo de admisión	Turbo
Configuración de cilindros	L
Número de cilindros	4
Válvulas por cilindro	4
Distribución	DOHC
Potencia máxima (CV)	190
Régimen de potencia máxima (rpm)	6100
Régimen de par máximo (rpm)	1800-4000
Potencia neta máxima (kW)	140
Octanaje	95.
Sistema de alimentación	Spray directo
Material de culata	Aleación de aluminio
Material de bloque motor	Aleación de aluminio
Disposición del motor	Horizontal

Pantalla/Sistema

Pantalla a color de control central	<ul style="list-style-type: none">• Pantalla LCD táctil
Tamaño de la pantalla de infoentretenimiento	<ul style="list-style-type: none">• 10.25 pulgadas
Bluetooth/Teléfono integrado	<ul style="list-style-type: none">•
Integración/Duplicación de smartphone	<ul style="list-style-type: none">• Compatibilidad con Apple CarPlay;• Compatibilidad con Android Auto
Sistema de control de reconocimiento de voz	<ul style="list-style-type: none">• Sistema multimedia;• Navegación;• Teléfono;• Aire acondicionado
Sistema inteligente a bordo del vehículo	<ul style="list-style-type: none">• MBUX
Palabra de activación del asistente de voz	<ul style="list-style-type: none">• Hola, Mercedes
Reconocimiento de voz continuo	<ul style="list-style-type: none">•

Cuerpo

Longitud (mm)	4638
Anchura (mm)	1834

Cuerpo (continuación)

Altura (mm)	1706
Distancia entre ejes (mm)	2829
Vía delantera (mm)	1589
Vía trasera (mm)	1589
Tipo de apertura de puertas	Puerta batiente
Número de puertas	5
Número de plazas	7
Capacidad del depósito (L)	52
Volumen del tronco (L)	703-1430
Coefficiente aerodinámico (Cx)	-
Ángulo de ataque (°)	20
Ángulo de salida (°)	25

Caja de cambios

Abreviatura	Doble embrague húmedo de 8 velocidades
Número de marchas	8
Tipo de transmisión	Transmisión de doble embrague húmedo (DCT)

Dirección del chasis

Tipo de tracción	Motor delantero, tracción delantera (FF)
Tipo de suspensión delantera	Suspensión independiente MacPherson
Tipo de suspensión trasera	Suspensión independiente multibrazo
Tipo de dirección asistida	Asistencia eléctrica
Estructura corporal	Tipo de carga

Configuración del asiento

Material de los asientos	<ul style="list-style-type: none">• Imitación de cuero
Ajuste del asiento principal	<ul style="list-style-type: none">• Ajuste hacia adelante y hacia atrás;• Ajuste del respaldo;• Ajuste de altura (4 en dirección);• Ajuste del retalón de la pierna;• Soporte de cintura (4 en dirección)

Configuración del asiento (continuación)

Método de ajuste del coasiento	<ul style="list-style-type: none">• Ajuste hacia adelante y hacia atrás;• Ajuste del respaldo;• Ajuste de altura (4 en dirección);• Ajuste del soporte de la pierna
Ajuste eléctrico del asiento del conductor y del pasajero.	Principal •/Vice •
Funciones del asiento delantero	<ul style="list-style-type: none">• Calefacción
Botones ajustables en la parte trasera del asiento del pasajero delantero	-
Ajuste del asiento de la segunda fila	<ul style="list-style-type: none">• Ajuste delantero y trasero;• Ajuste del respaldo
Asiento trasero plegable	<ul style="list-style-type: none">• Proporción hacia abajo
Apoyabrazos central delantero/trasero	Antes •/después •
Portavasos trasero	<ul style="list-style-type: none">•
Disposición de los asientos	<ul style="list-style-type: none">• 2-3-2

Seguridad activa

Sistema antibloqueo de frenos (ABS)	<ul style="list-style-type: none">•
Distribución electrónica de frenado (EBD/CBC)	<ul style="list-style-type: none">•
Sistema de asistencia a la frenada (EBA/BAS/BA)	<ul style="list-style-type: none">•
Sistema de control de tracción (ASR/TCS/TRC)	<ul style="list-style-type: none">•
Control electrónico de estabilidad (ESC/ESP/DSC)	<ul style="list-style-type: none">•
Sistema de monitorización de presión de neumáticos (TPMS)	<ul style="list-style-type: none">• Pantalla de presión de neumáticos
Recordatorio de cinturón de seguridad	<ul style="list-style-type: none">• Primera fila;• Segunda fila
Anclajes ISOFIX para sillas infantiles	<ul style="list-style-type: none">•
Sistema de aviso de cambio involuntario de carril (LDWS)	-
Frenado autónomo de emergencia (AEB)	<ul style="list-style-type: none">•

Seguridad activa (continuación)

Detector de fatiga del conductor	•
Alerta de colisión frontal (FCW)	•
Sistema de llamada de emergencia (eCall)	•

Aire acondicionado/refrigerador

Método de control de temperatura del aire acondicionado	• Aire acondicionado automático
Climatización independiente trasera	-
Ventilaciones de aire del asiento trasero	•
Control de zona de temperatura	-
Purificador de aire para coche	-
Filtro PM2.5 para el habitáculo	-

Seguridad pasiva

Bolsa de aire del conductor y del pasajero	Principal •/Vice •
Airbags laterales delanteros y traseros	Airbags laterales delanteros •/traseros ○ traseros (USD 500)
Airbags de cabeza delanteros y traseros (airbags de cortina)	Antes •/después •

Freno de rueda

Tipo de frenos delanteros	Tipo de disco de ventilación
Tipo de frenos traseros	Tipo de disco
Tipo de freno de estacionamiento	Estacionado electrónico
Tamaño de neumáticos delanteros	235/50 R19
Tamaño de neumáticos traseros	235/50 R19
Tamaño de la rueda de repuesto	Ninguno

Audio/Iluminación interior

Marca del altavoz	○ Voice of Burmester Berlin (USD 1,206)
--------------------------	---

Audio/Iluminación interior (continuación)

Número de hablantes	• 7 altavoces; ○ 12 altavoces
Iluminación ambiental interior	• 64 colores

Funciones de conducción

Pantalla de información de tráfico de navegación	•
Asistente de carril	-
Sistema de asistencia para mantenerse en el carril	-
Sistema de control de crucero	• Crucero adaptativo a toda velocidad
Sistema de navegación por satélite	•
Nivel de asistencia a la conducción	• L1
Marca del mapa	• Gaud
Asistencia de estacionamiento	•

Iluminación exterior

Fuente de luz de cruce	• LED
Fuente de luz de carretera	• LED
Luces diurnas LED	•
Luces altas y bajas adaptativas	•
Faros automáticos	•
Faros delanteros regulables en altura	•
Retardo de apagado de los faros	•
Características de iluminación	○ Faros MULTIBEAM LED (USD 794)
Encender las luces delanteras	○

Espejos exteriores

Función del espejo exterior	• Ajuste eléctrico; • Plegable eléctrico; • Calefacción del espejo retrovisor; • Flip automático al dar marcha atrás; • Plegable automático del coche bloqueado
------------------------------------	---

Apariencia/antirrobo

Apariencia/antirrobo (continuación)

Material de la llanta	<ul style="list-style-type: none">• Aleación de aluminio
Baúl eléctrico	<ul style="list-style-type: none">•
inmovilizador electrónico del motor	<ul style="list-style-type: none">•
Sistema de cierre centralizado en el coche	<ul style="list-style-type: none">•
Tipo de clave	<ul style="list-style-type: none">• Llave de control remoto
Sistema de arranque sin llave	<ul style="list-style-type: none">•
Función de entrada sin llave	<input type="radio"/> Vehículo completo (USD 485)
Memoria de posición del maletero eléctrico	<ul style="list-style-type: none">•
Baca de techo	<ul style="list-style-type: none">•

Tragaluz/Vidrio

Tipo de techo solar	<ul style="list-style-type: none">• Techo corredizo eléctrico segmentado
Elevallas eléctricas delanteros y traseros	Antes •/después •
Función de elevación de ventana con un solo toque	<ul style="list-style-type: none">• Vehículo completo
Función anti-pinzamiento de ventana	<ul style="list-style-type: none">•
Espejo de maquillaje para coche	<ul style="list-style-type: none">• Iluminación del conductor principal;• Iluminación del copiloto
Limpiaparabrisas trasero	<ul style="list-style-type: none">•
Función de limpiaparabrisas con sensor de lluvia	<ul style="list-style-type: none">• Tipo de inducción de lluvia

Color interior y exterior

Color exterior	Azul noche de mar #143882 Plata espacio-tiempo #ACACAE Yao Yan negro #000000 Gris montaña #2F302A Blanco ártico #F4F4F4 Lava rojo #B52E39 Gris montaña mate #424242
Color interior	Negro: #000000; Negro/Marrón: #000000/#543E41

Volante/espejo interior

Material del volante	<ul style="list-style-type: none">• Cuero genuino
-----------------------------	---

Volante/espejo interior (continuación)

Ajuste de la posición del volante	<ul style="list-style-type: none">• Ajuste manual hacia arriba y hacia abajo
Volante multifunción	<ul style="list-style-type: none">•
Volante calefactado	-
Memoria del volante	-
Pantalla de visualización de la computadora de viaje	<ul style="list-style-type: none">• Color
Panel de instrumentos LCD completo	<ul style="list-style-type: none">•
Tamaño del instrumento LCD	<ul style="list-style-type: none">• 10.25 pulgadas
Función del espejo retrovisor interior	<ul style="list-style-type: none">• Manual antideslumbrante
Cambio de marchas	<ul style="list-style-type: none">• Cambio de marcha electrónico
Dispositivo ETC	○(USD 441)
Levas de cambio en el volante	<ul style="list-style-type: none">•

Configuración inteligente

Servicios de coche conectado	<ul style="list-style-type: none">•
Actualizaciones OTA	<ul style="list-style-type: none">•
Red 4G/5G	<ul style="list-style-type: none">•4G
Función remota de la aplicación móvil	<ul style="list-style-type: none">• Comprobación del estado del vehículo/diagnóstico; • Localización del vehículo / buscar mi coche; • Cita de mantenimiento/repación

Control de conducción

Interruptor de modo de conducción	<ul style="list-style-type: none">• Deportes; • Económico; • Estándar/Comodidad
Estacionamiento automático	<ul style="list-style-type: none">•
Asistencia de arranque en pendiente	<ul style="list-style-type: none">•
Tecnología de arranque y parada del motor	<ul style="list-style-type: none">•

Hardware de conducción

Radar de estacionamiento delantero/trasero	Antes •/después •
---	-------------------

Hardware de conducción (continuación)

Sistema de cámaras de asistencia a la conducción	• Imagen de marcha atrás
Cámara de percepción frontal	• Monocular
Número de cámaras	• 2
Número de radares ultrasónicos	• 12

Carga en el coche

Puerto multimedia/de carga	•USB;•Type-C
Número de puertos USB/ Tipo-C	• 3 en la primera fila/4 en la última fila

"●" = Equipamiento de serie

"_" = No disponible

"○" = Equipamiento opcional.

Nota: Estos son vehículos del mercado chino. La cobertura de garantía no está disponible fuera de China.