

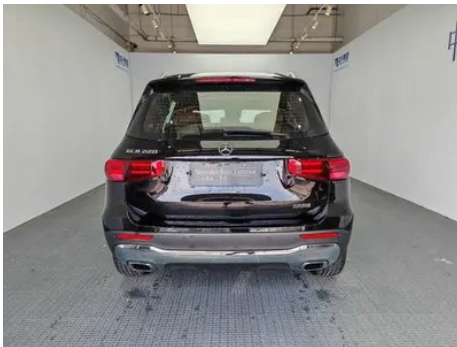
Rapport de Détail du Véhicule

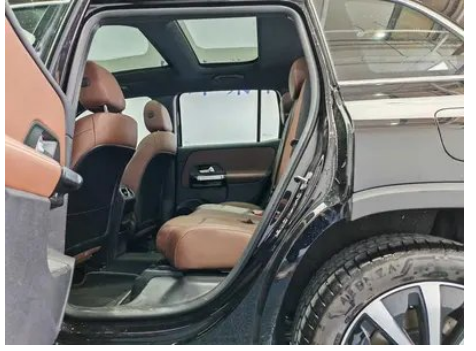
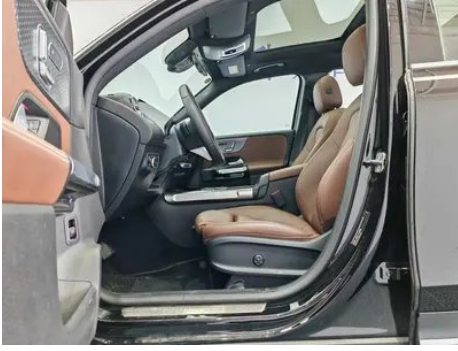
Mercedes-Benz GLB 2024 Mise à jour GLB 220
Style tendance

Informations de Base

Marque	Mercedes-Benz
Kilométrage	15,900 km
Couleur	Noir
Première immatriculation	2025-04-01
Nombre de transferts	0

Images du Véhicule







État du Véhicule

1. Pare-chocs avant, Réparation de peinture, Traces de démontage. 2. Pare-chocs arrière, Réparation de peinture, Traces de démontage. 3. Porte avant droite, Réparation de peinture. 4. Porte arrière droite, Réparation de peinture, Réparation de carrosserie.

Informations de Configuration

Informations sur le modèle

Nom du modèle	Mercedes-Benz GLB 2024 Mise à jour GLB 220 Style tendance
Date de lancement	2024.05

Paramètres de base

Catégorie du véhicule	SUV compact
Type d'énergie	Essence + système hybride léger 48V
Puissance maximale (kW)	140
Couple maximal (N·m)	300
Transmission	Double embrayage à 8 blocs d'humidité
Type de carrosserie	SUV
Moteur	2.0T 190 chevaux L4
Dimensions (L×I×H) (mm)	4638*1834*1706
Accélération 0-100 km/h (s)	8.8
Vitesse maximale (km/h)	210
Poids à vide (kg)	1718
Poids total autorisé en charge (kg)	2325
Consommation mixte WLTP (L/100 km)	7.02

moteur

Référence moteur	260 920
Cylindrée (mL)	1991
Cylindrée (L)	2.0

moteur (suite)

Type d'admission	Turbo
Configuration des cylindres	L
Nombre de cylindres	4
Soupapes par cylindre	4
Distribution	DOHC
Puissance maximale (ch)	190
Régime de puissance maxi (tr/min)	6100
Régime de couple maxi (tr/min)	1800-4000
Puissance nette maximale (kW)	140
Indice d'octane	Numéro 95
Système d'alimentation	Pulvérisation directe
Matériau de culasse	Alliage d'aluminium
Matériau de bloc-moteur	Alliage d'aluminium
Disposition du moteur	Horizontal

Écran/Système

Écran couleur de contrôle central	<ul style="list-style-type: none">• Écran LCD tactile
Taille de l'écran d'infodivertissement	<ul style="list-style-type: none">• 10.25 pouces
Bluetooth/Téléphone embarqué	<ul style="list-style-type: none">•
Intégration/Mise en miroir de smartphone	<ul style="list-style-type: none">• Prise en charge d'Apple CarPlay;• Prise en charge d'Android Auto
Système de contrôle de reconnaissance vocale	<ul style="list-style-type: none">• Système multimédia;• Navigation;• Téléphone;• Climatisation
Système intelligent embarqué	<ul style="list-style-type: none">• MBUX
Mot de réveil de l'assistant vocal	<ul style="list-style-type: none">• Bonjour, Mercedes
Reconnaissance vocale continue	<ul style="list-style-type: none">•

Corps

Longueur (mm)	4638
Largeur (mm)	1834

Corps (suite)

Hauteur (mm)	1706
Empattement (mm)	2829
Voie avant (mm)	1589
Voie arrière (mm)	1589
Type d'ouverture des portes	Porte battante
Nombre de portes	5
Nombre de places	7
Capacité du réservoir (L)	52
Volume du coffre (L)	703-1430
Coefficient de traînée (Cx)	-
Angle d'attaque (°)	20
Angle de fuite (°)	25

Boîte de vitesse

Abréviation	Double embrayage à 8 blocs d'humidité
Nombre de rapports	8
Type de transmission	Transmission à double embrayage humide (DCT)

Direction du châssis

Type de transmission	Moteur avant, traction avant (FF)
Type de suspension avant	Suspension indépendante MacPherson
Type de suspension arrière	Suspension indépendante multi-bras
Type de direction assistée	Aide électrique
Structure du corps	Chargé

Configuration des sièges

Matériau des sièges	<ul style="list-style-type: none">• Imitation de peau
Réglage du siège principal	<ul style="list-style-type: none">• Ajustement avant et arrière; • Ajustement du dossier; • Ajustement haut et bas (4 direction); • Ajustement du support des jambes; • Soutien de la taille (4 direction)
Méthode de réglage du siège arrière	<ul style="list-style-type: none">• Réglage avant et arrière; • Réglage du dossier; • Réglage haut et bas (4 direction); • Réglage du support des jambes

Configuration des sièges (suite)

Réglage électrique du siège conducteur et du siège passager	Principal •/Vice •
Fonctions des sièges avant	• Chauffage
Boutons de réglage arrière du siège passager avant	-
Réglage du siège de la deuxième rangée	• Ajustement avant et arrière; • Réglage du dossier
Banquette arrière rabattable	• La proportion est abaissée
Accoudoir central avant/arrière	• Avant/arrière •
Porte-gobelet arrière	•
Disposition des sièges	•2-3-2

Sécurité active

Système antiblocage des roues (ABS)	•
Répartiteur électronique de freinage (EBD/CBC)	•
Système d'assistance au freinage (EBA/BAS/BA)	•
Système antipatinage (ASR/TCS/TRC)	•
Contrôle électronique de stabilité (ESC/ESP/DSC)	•
Système de surveillance de la pression des pneus (TPMS)	• Affichage de la pression des pneus
Avertisseur de ceinture de sécurité	• Première rangée; • Deuxième rangée
Fixations ISOFIX pour siège enfant	•
Système d'avertissement de franchissement de ligne (LDWS)	-
Système de freinage d'urgence autonome (AEB)	•
Détection de fatigue du conducteur	•

Sécurité active (suite)

Alerte de collision frontale (FCW)	•
Système d'appel d'urgence (eCall)	•

Climatisation/réfrigérateur

Méthode de contrôle de la température de la climatisation	• Climatisation automatique
Climatisation indépendante arrière	-
Bouches d'aération des sièges arrière	•
Contrôle de zone de température	-
Purificateur d'air pour voiture	-
Filtre PM2.5 d'habitacle	-

Sécurité passive

Airbag conducteur/passager	Principal •/Vice •
Airbags latéraux avant/arrière	Airbags latéraux avant •/arrière ○ (USD 500)
Airbags de tête avant/arrière (airbags rideaux)	• Avant/arrière •

Frein de roue

Type de freins avant	Ventilation à disque
Type de freins arrière	Type de disque
Type de frein de stationnement	Voiture de stationnement électronique
Dimensions des pneus avant	235/50 R19
Dimensions des pneus arrière	235/50 R19
Dimensions de la roue de secours	Aucun

Audio/Éclairage intérieur

Nom de marque du haut-parleur	○ Voice of Burmester Berlin (USD 1,206)
Nombre de locuteurs	• 7 klaxon; ○ 12 klaxon
Éclairage d'ambiance intérieur	• 64 couleurs

Fonctions de conduite

Fonctions de conduite (suite)

Affichage des informations de trafic de navigation	<ul style="list-style-type: none">•
Assistance de voie	-
Système d'assistance au maintien de la voie	-
Système de régulateur de vitesse	<ul style="list-style-type: none">• Croisière adaptative à pleine vitesse
Système de navigation par satellite	<ul style="list-style-type: none">•
Niveau d'assistance à la conduite	<ul style="list-style-type: none">• L1
Marque de la carte	<ul style="list-style-type: none">• Gaud
Assistance au stationnement	<ul style="list-style-type: none">•

Éclairage extérieur

Source de lumière de croisement	<ul style="list-style-type: none">• LED
Source lumineuse de feux de route	<ul style="list-style-type: none">• LED
Feux de jour à LED	<ul style="list-style-type: none">•
Feux de route et de croisement adaptatifs	<ul style="list-style-type: none">•
Phares automatiques	<ul style="list-style-type: none">•
Phares réglables en hauteur	<ul style="list-style-type: none">•
Délai d'extinction des phares	<ul style="list-style-type: none">•
Caractéristiques d'éclairage	<ul style="list-style-type: none">○ Phares MULTIBEAM LED (USD 794)
Allumer les phares	<ul style="list-style-type: none">○

Rétroviseurs extérieurs

Fonction rétroviseur extérieur	<ul style="list-style-type: none">• Réglage électrique; • pliage électrique; • chauffage du rétroviseur; • renversement automatique; • pliage automatique de la voiture de verrouillage
---------------------------------------	---

Apparence/antivol

Matériau de la jante	<ul style="list-style-type: none">• Alliage d'aluminium
Coffre électrique	<ul style="list-style-type: none">•

Apparence/antivol (suite)

Antidémarrage électronique du moteur	<ul style="list-style-type: none">•
Système de verrouillage centralisé dans la voiture	<ul style="list-style-type: none">•
Type de clé	<ul style="list-style-type: none">• Clé de télécommande
Système de démarrage sans clé	<ul style="list-style-type: none">•
Fonction d'entrée sans clé	<input type="radio"/> Véhicule complet (USD 485)
Mémoire de position du coffre électrique	<ul style="list-style-type: none">•
Galerie de toit	<ul style="list-style-type: none">•

Puits de lumière/Verre

Type de toit ouvrant	<ul style="list-style-type: none">• Toit ouvrant électrique segmenté
Vitres électriques avant/arrière	<ul style="list-style-type: none">• Avant/arrière •
Fonction de levage de vitre à une touche	<ul style="list-style-type: none">• Véhicule complet
Fonction anti-pincement de fenêtre	<ul style="list-style-type: none">•
Miroir de maquillage pour voiture	<ul style="list-style-type: none">• Lumière de conduite principale; • Lumière de copilote
Essuie-glace arrière	<ul style="list-style-type: none">•
Fonction d'essuie-glace avec capteur de pluie	<ul style="list-style-type: none">• Induction des précipitations

Couleur intérieure et extérieure

Couleur extérieure	Bleu de nuit de mer #143882 Argent de temps et d'espace #ACACAE Yao Rock noir #000000 Gris de montagne #2F302A Arctique blanc #F4F4F4 Lave rouge #B52E39 Gris de montagne mat #424242
Couleur intérieure	Noir: #000000; noir/marron: #000000/#543E41

Volant/rétroviseur intérieur

Matériau du volant	<ul style="list-style-type: none">• Ceuu véritable
Réglage de la position du volant	<ul style="list-style-type: none">• Ajustement manuel de haut en bas
Volant multifonction	<ul style="list-style-type: none">•
Volant chauffant	-
Mémoire du volant	-

Volant/rétroviseur intérieur (suite)

Écran d'affichage de l'ordinateur de bord	<ul style="list-style-type: none">• Couleur
Tableau de bord LCD complet	<ul style="list-style-type: none">•
Taille de l'instrument LCD	<ul style="list-style-type: none">• 10.25 pouces
Fonction rétroviseur intérieur	<ul style="list-style-type: none">• Anti-éblouissement manuel
Changement de vitesse	<ul style="list-style-type: none">• Changement de vitesse électronique
Dispositif ETC	○(USD 441)
Palettes de changement de vitesse au volant	<ul style="list-style-type: none">•

Configuration intelligente

Services de voiture connectée	<ul style="list-style-type: none">•
Mises à jour OTA	<ul style="list-style-type: none">•
Réseau 4G/5G	<ul style="list-style-type: none">•4G
Fonction à distance de l'application mobile	<ul style="list-style-type: none">• Contrôle de l'état du véhicule/ diagnostic;• Localisation du véhicule / recherche du véhicule;• Rendez-vous d'entretien/réparation

Contrôle de la conduite

Commutateur de mode de conduite	<ul style="list-style-type: none">• Sport;• Économie;• Norme/ Confort
Stationnement automatique	<ul style="list-style-type: none">•
Aide au démarrage en côte	<ul style="list-style-type: none">•
Technologie de démarrage et d'arrêt du moteur	<ul style="list-style-type: none">•

Matériel de conduite

Radars de stationnement avant/arrière	<ul style="list-style-type: none">• Avant/arrière •
Système de caméras d'aide à la conduite	<ul style="list-style-type: none">• Image inversée
Caméra de perception frontale	<ul style="list-style-type: none">• Monopoint
Nombre de caméras	<ul style="list-style-type: none">• 2
Nombre de radars à ultrasons	<ul style="list-style-type: none">• 12

Recharge en voiture

Recharge en voiture (suite)

Port multimédia/de chargement	•USB;•Type-C
Nombre de ports USB/ Type-C	• 3 avant/4 arrière

"●" = Équipement de série

"_" = Non disponible

"○" = Équipement en option.

Remarque : Il s'agit de véhicules du marché chinois. La couverture de garantie n'est pas disponible en dehors de la Chine.