

# Отчет о Деталях Автомобиля

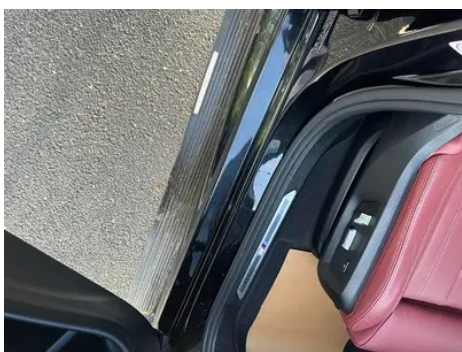
## BMW X6 2021 xDrive30i M Спортивный костюм

### Основная Информация

|                    |                   |
|--------------------|-------------------|
| Марка              | <b>BMW</b>        |
| Пробег             | <b>100,000 km</b> |
| Цвет               | <b>Черный</b>     |
| Первая регистрация | <b>2021-09-01</b> |
| Количество передач | <b>0</b>          |

### Изображения Автомобиля





## Состояние Автомобиля

1. Левая задняя боковина, Ремонт лакокрасочного покрытия, Кузовной ремонт.

## Информация о Конфигурации

### Информация о модели

|                     |   |
|---------------------|---|
| Наименование модели | BMW X6 2021 xDrive30i M Спортивный костюм |
| Дата выпуска        | 2020.10                                   |

### Основные параметры

|                                    |                              |
|------------------------------------|------------------------------|
| Класс автомобиля                   | Внегабаритный внедорожник    |
| Тип энергии                        | Бензин                       |
| Максимальная мощность (кВт)        | 195                          |
| Максимальный крутящий момент (Н·м) | 400                          |
| Трансмиссия                        | 8 ручных передач             |
| Тип кузова                         | SUV-кроссовер                |
| Двигатель                          | 2,0 л, 265 лошадиных сил, L4 |
| Габариты (Д×Ш×В) (мм)              | 4947*2004*1698               |

## Основные параметры (продолжение)

|  |     |
|--|-----|
| Разгон 0-100 км/ч (с)                  | 6.9 |
| Максимальная скорость (км/ч)           | 225 |
| Снаряженная масса (кг)                 | -   |
| Полная масса (кг)                      | -   |
| Расход топлива по циклу NEDC (л/100км) | 7.9 |

## двигатель

|  |                   |
|--|-------------------|
| Модель двигателя                                 | B48B20B           |
| Рабочий объем (мл)                               | 1998              |
| Рабочий объем (л)                                | 2.0               |
| Тип впуска                                       | Турбонаддув       |
| Компоновка цилиндров                             | L                 |
| Количество цилиндров                             | 4                 |
| Клапанов на цилиндр                              | 4                 |
| Газораспределительный механизм                   | DOHC              |
| Максимальная мощность (л.с.)                     | 265               |
| Обороты максимальной мощности (об/мин)           | 5000-6500         |
| Обороты максимального крутящего момента (об/мин) | 1550-4500         |
| Максимальная полезная мощность (кВт)             | 195               |
| Октановое число                                  | Номер 95          |
| Система подачи топлива                           | Прямой впрыск     |
| Материал головки блока цилиндров                 | Алюминиевый сплав |
| Материал блока цилиндров                         | Алюминиевый сплав |
| Компоновка двигателя                             | Вертикальное      |

## Экран/Система

|   |  |
|---|--|
| Центральный экран управления цветной                | <ul style="list-style-type: none"><li>• Сенсорный ЖК-экран</li></ul> |
| Размер экрана информационно-развлекательной системы | <ul style="list-style-type: none"><li>• 12,3 дюйма</li></ul>         |

## Экран/Система (продолжение)

|   |   |
|---|---|
| <b>Bluetooth/<br/>Автомобильный телефон</b>           | •   |
| <b>Интеграция смартфона/<br/>Зеркалирование</b>       | • Поддержка CarPlay; •<br>Поддержка CarLife         |
| <b>Система управления с<br/>распознаванием голоса</b> | • Мультимедийная система; •<br>навигация; • телефон |
| <b>Управление жестами</b>                             | ○(USD 471)  |

## Тело

|   |                |
|---|----------------|
| <b>Длина (мм)</b>   | 4947           |
| <b>Ширина (мм)</b>  | 2004           |
| <b>Высота (мм)</b>  | 1698           |
| <b>Колесная база (мм)</b>                                       | 2975           |
| <b>Передняя колея (мм)</b>                                      | -              |
| <b>Задняя колея (мм)</b>  | -              |
| <b>Тип открывания дверей</b>                                    | Открытая дверь |
| <b>Количество дверей</b>  | 5              |
| <b>Количество мест</b>  | 5              |
| <b>Объем топливного бака<br/>(л)</b>                            | 83             |
| <b>Объем багажника (л)</b>                                      | -              |
| <b>Коэффициент<br/>аэродинамического<br/>сопротивления (Cd)</b> | -              |

## Коробка передач

|                           |   |
|---------------------------|---|
| <b>Аббревиатура</b>       | 8 ручных передач  |
| <b>Количество передач</b> | 8   |
| <b>Тип трансмиссии</b>    | Автоматическая коробка передач<br>с ручным режимом (AT) |

## Рулевое управление шасси

|   |  |
|---|--|
| <b>Тип привода</b>                                    | Переднемоторный,<br>полноприводный (F-AWD)           |
| <b>Полный привод</b>                                  | Своевременный полный привод                          |
| <b>Центральная<br/>дифференциальная<br/>структура</b> | Многодисковое сцепление                              |
| <b>Тип передней подвески</b>                          | Независимая подвеска с двумя<br>поперечными рычагами |
| <b>Тип задней подвески</b>                            | Множатная независимая<br>подвеска                    |

## Рулевое управление шасси (продолжение)

|                    |                         |
|--------------------|-------------------------|
| Тип усилителя руля | Электрический усилитель |
| Строение тела      | Несущая                 |

## Конфигурация сидений

|  |  |
|--|--|
| Материал сидений                                       | • Натуральная кожа   |
| Регулировка основного сиденья                          | • Регулировка вперед и назад; • регулировка спинки; • регулировка высоты (4 стороны); ○ регулировка плеча; • регулировка опоры ноги; ○ поддержка талии (4 стороны) |
| Метод регулировки совместного сиденья                  | • Регулировка вперед и назад; • регулировка спинки; • регулировка высоты (4 стороны); ○ регулировка плеча; • регулировка опоры ноги; ○ поддержка талии (4 стороны) |
| Электрорегулировка сиденья водителя и пассажира        | Мастер •/Заместитель •   |
| Функции передних сидений                               | • Отопление  |
| Функция памяти электрических сидений                   | • Водительское положение   |
| Кнопки регулировки заднего сиденья переднего пассажира | -  |
| Заднее сиденье складное                                | • Пропорциональное опускание   |
| Передний/задний центральный подлокотник                | До •/после •   |
| Задний подстаканник                                    | •  |
| Функции сидений второго ряда                           | ○ Нагревание   |
| Сиденья спортивного типа                               | •  |
| Подстаканник с подогревом/охлаждением                  | ○ Отопление/охлаждение (USD 397)   |

## Активная безопасность

|                                 |   |
|---------------------------------|---|
| Антиблокировочная система (ABS) | • |
|---------------------------------|---|

## Активная безопасность (продолжение)

|  |                                |
|--|--------------------------------|
| Электронное распределение тормозных усилий (EBD/CBC) | •                              |
| Система экстренного торможения (EBA/BAS/BA)          | •                              |
| Система контроля тяги (ASR/TCS/TRC)                  | •                              |
| Система курсовой устойчивости (ESC/ESP/DSC)          | •                              |
| Система контроля давления в шинах (TPMS)             | • Отображение давления в шинах |
| Система напоминания о ремне безопасности             | • Передний ряд                 |
| Крепления ISOFIX для детских кресел                  | •                              |
| Система предупреждения о съезде с полосы (LDWS)      | ○                              |
| Система автономного экстренного торможения (AEB)     | •                              |
| Система обнаружения усталости водителя               | •                              |
| Система предупреждения о лобовом столкновении (FCW)  | •                              |
| Система экстренного вызова (eCall)                   | •                              |
| Встроенный видеореги­стратор                         | ○                              |

## Кондиционер/холодильник

|   |                              |
|---|------------------------------|
| Метод регулирования температуры в системе кондиционирования воздуха | • Автоматический кондиционер |
| Независимая система климат-контроля для задних пассажиров           | ○(USD 1,118)                 |
| Вентиляционные отверстия на задних сиденьях                         | •                            |

## Кондиционер/холодильник (продолжение)

|  |            |
|--|------------|
| Контроль температурной зоны            | •          |
| Автомобильный очиститель воздуха       | -          |
| Салонный фильтр PM2.5                  | •          |
| Генератор отрицательных ионов          | •          |
| Устройство для ароматизации автомобиля | ○(USD 588) |

## Пассивная безопасность

|  |                        |
|--|------------------------|
| Подушка безопасности водителя/пассажира                                    | Мастер •/Заместитель • |
| Передние/задние боковые подушки безопасности                               | До •/после-            |
| Подушки безопасности для защиты головы спереди/сзади (шторки безопасности) | До •/после •           |
| Шины Run-Flat  | •                      |

## Колесный тормоз

|                         |                                |
|-------------------------|--------------------------------|
| Тип передних тормозов   | Вентиляционный диск            |
| Тип задних тормозов     | Вентиляционный диск            |
| Тип стояночного тормоза | Электронный стоячий автомобиль |
| Размер передних шин     | 275/45 R20                     |
| Размер задних шин       | 305/40 R20                     |
| Размер запасного колеса | Нет.                           |

## Аудио/Внутреннее освещение

|                                 |   |
|---------------------------------|---|
| Название бренда динамика        | ○ Harman/Kardon Harmancaton; ○ Bowers & Wilkins Бао Хуа Вэй Цзянь (USD 8,868) |
| Количество говорящих            | • 12 рогов; ○ 16 рогов  |
| Внутреннее окружающее освещение | • 11 цветов   |

## Функции вождения

|   |   |
|---|---|
| Навигационный дисплей дорожной информации | • |
| Помощь в удержании полосы движения        | ○ |

## Функции вождения (продолжение)

|  |  |
|--|--|
| Система помощи при движении по полосе              | ○  |
| Система круиз-контроля                             | • Круиз с фиксированной скоростью; ○ Адаптивный круиз на полной скорости |
| Спутниковая навигационная система                  | •  |
| Уровень помощи при вождении                        | ○L2  |
| Система предупреждения о поперечном движении сзади | ○  |
| Центрирование полосы движения                      | ○  |
| Распознавание дорожных знаков                      | ○  |
| Отслеживание обратного хода                        | •  |
| Помощь при парковке                                | •  |
| Помощь при смене полосы движения                   | ○  |

## Внешнее освещение

|                                   |                           |
|-----------------------------------|---------------------------|
| Источник света ближнего света     | •LED                      |
| Источник света дальнего света     | • LED;○ лазер (USD 2,412) |
| Светодиодные дневные ходовые огни | •                         |
| Адаптивный дальний и ближний свет | •                         |
| Автоматические фары               | •                         |
| Передние противотуманные фары     | •LED                      |
| Регулируемые по высоте фары       | •                         |
| Задержка выключения фар           | •                         |
| Поворот фар                       | •                         |

## Внешние зеркала

## Внешние зеркала (продолжение)

|                                 |  |
|---------------------------------|--|
| <b>Функция внешнего зеркала</b> | <ul style="list-style-type: none"><li>• Электрическая регулировка;</li><li>• Электрический складной;</li><li>• Память зеркала заднего вида;</li><li>• Нагрев зеркала заднего вида;</li><li>• Автоматический поворот;</li></ul> |
|---------------------------------|--|

## Внешний вид/противоугонное

|   |  |
|---|--|
| <b>Материал обода</b>                           | <ul style="list-style-type: none"><li>• Алюминиевый сплав</li></ul>              |
| <b>Электрический багажник</b>                   | <ul style="list-style-type: none"><li>•</li></ul>                                |
| <b>Электронный иммобилайзер двигателя</b>       | <ul style="list-style-type: none"><li>•</li></ul>                                |
| <b>Центральный замок в автомобиле</b>           | <ul style="list-style-type: none"><li>•</li></ul>                                |
| <b>Тип ключа</b>                                | <ul style="list-style-type: none"><li>• Ключ дистанционного управления</li></ul> |
| <b>Система бесключевого запуска</b>             | <ul style="list-style-type: none"><li>•</li></ul>                                |
| <b>Функция бесключевого доступа</b>             | <ul style="list-style-type: none"><li>• Вся машина</li></ul>                     |
| <b>Внешний вид комплекта</b>                    | <ul style="list-style-type: none"><li>• Спортивный стиль</li></ul>               |
| <b>Бесконтактное открывание багажника</b>       | <ul style="list-style-type: none"><li>•</li></ul>                                |
| <b>Электрическая память положения багажника</b> | <ul style="list-style-type: none"><li>•</li></ul>                                |
| <b>Функция удаленного запуска</b>               | <ul style="list-style-type: none"><li>○</li></ul>                                |
| <b>Активная закрытая решетка</b>                | <ul style="list-style-type: none"><li>•</li></ul>                                |
| <b>Электрическое закрывание двери</b>           | <ul style="list-style-type: none"><li>○ Весь автомобиль (USD 1,029)</li></ul>    |

## Мансардное окно/стекло

|   |   |
|---|---|
| <b>Тип люка</b>                                       | <ul style="list-style-type: none"><li>• Панорамный люк можно открыть</li></ul>                                    |
| <b>Передние/задние электрические стеклоподъемники</b> | До •/после •  |
| <b>Функция подъема окна одним нажатием</b>            | <ul style="list-style-type: none"><li>• Вся машина</li></ul>  |
| <b>Функция защиты от заземления окон</b>              | <ul style="list-style-type: none"><li>•</li></ul>   |
| <b>Автомобильное зеркало для макияжа</b>              | <ul style="list-style-type: none"><li>• Освещение главного водителя;</li><li>• освещение второго пилота</li></ul> |
| <b>Задний дворник</b>                                 | -   |

## Мансардное окно/стекло (продолжение)

|   |   |
|---|---|
| <b>Функция стеклоочистителя с датчиком дождя</b>    | <ul style="list-style-type: none"><li>• Индуктивный тип дождя</li></ul> |
| <b>Солнцезащитные шторки на задние боковые окна</b> | <input type="radio"/> Ручная (USD 485)                                  |
| <b>Звездный световой люк</b>                        | <input type="radio"/> (USD 1,456)                                       |

## Цвет интерьера и экстерьера

|                    |   |
|--------------------|---|
| <b>Цвет кузова</b> | Фламенко Красный: #860C15; Атлантида Синий: #153397; Драгоценный Синий: #252425; Квантовый Синий: # 0A4F8B; Рудный Белый: # E7E7E7; Уголь Черный: #0F1319; Полярный Серый: # 40454B; Манхэттен Серый: # 97838C; Danquan Blue: # 05526E; турмалин серый: # 5D564C  |
| <b>Цвет салона</b> | Черный/Кофе: #000000/# C8916E; Черный: #000000; Черный/Коньяк: #000000/# 94693E; Черный/Вулкан Красный: #000000/# FF0F0F; Черный/ Слоновая кость: #000000/# FFFFFFFF; Черный/трюфель коричневый: #000000/#5E1706; слоновая кость/Темный синий: # FFFFFFFF/#000050 |

## Рулевое колесо/внутреннее зеркало

|   |  |
|---|--|
| <b>Материал рулевого колеса</b>                 | <ul style="list-style-type: none"><li>• Натуральная кожа</li></ul>                       |
| <b>Регулировка положения рулевого колеса</b>    | <ul style="list-style-type: none"><li>• Электрическая регулировка вверх и вниз</li></ul> |
| <b>Многофункциональное рулевое колесо</b>       | <ul style="list-style-type: none"><li>•</li></ul>  |
| <b>Подогрев рулевого колеса</b>                 | <input type="radio"/>  |
| <b>Память рулевого колеса</b>                   | <ul style="list-style-type: none"><li>•</li></ul>  |
| <b>Экран дисплея маршрутного компьютера</b>     | <ul style="list-style-type: none"><li>• Цвет</li></ul>                                   |
| <b>Полностью ЖК-панель приборов</b>             | <ul style="list-style-type: none"><li>•</li></ul>  |
| <b>Размер ЖК-дисплея</b>                        | <ul style="list-style-type: none"><li>• 12,3 дюйма</li></ul>                             |
| <b>Функция внутреннего зеркала заднего вида</b> | <ul style="list-style-type: none"><li>• Автоматическая антибликовая</li></ul>            |

## Рулевое колесо/внутреннее зеркало (продолжение)

|  |  |
|--|--|
| Переключение передач                     | • Переключение электронного переключения |
| Цифровой дисплей HUD Head Up             | ○(USD 2,338)                             |
| Подрулевые лепестки переключения передач | •  |

## Интеллектуальная конфигурация

|  |   |
|--|---|
| Сервисы подключенного автомобиля                         | • |
| Обновления по воздуху (ОТА)                              | • |
| Функция удаленного управления через мобильное приложение | • |

## Контроль вождения

|   |  |
|---|--|
| Переключатель режима движения                         | • Спорт; • экономичный; • стандарт/комфорт |
| Автоматическая парковка                               | •  |
| Крутой спуск по склону                                | •  |
| Помощь при трогании на подъеме                        | •  |
| Переменное передаточное отношение рулевого управления | •  |
| Технология запуска и остановки двигателя              | •  |

## Приводное оборудование

|                                   |   |
|-----------------------------------|---|
| Передний/задний парковочный радар | До •/после •  |
| Система видеопомощи при вождении  | • Камера заднего вида; ○ Панорамная камера 360 градусов |

## Зарядка в автомобиле

|                                   |  |
|-----------------------------------|--|
| Мультимедийный/зарядный порт      | •USB;•Type-C   |
| Количество портов USB/Type-C      | • 2 в первом ряду; ○ 2 в первом ряду/2 в заднем ряду (USD 368) |
| Розетка 12 В в багажном отделении | •  |

## Дополнительный пакет

## Дополнительный пакет (продолжение)

| Дополнительный пакет |   |
|----------------------|---|
|                      | Зимний комплект (USD 1,324; в том числе: функция обогрева передних и задних сидений, передние компоненты комфортного нагрева), комплект комфорта (USD 1,397; в том числе: дистанционный запуск двигателя, автоматическая система помощи при парковке Plus, видеорегиистратор BMW); Спортивный комплект производительности M 1(USD 2,647, в том числе: высокопроизводительные суппорты M, многофункциональное сиденье M переднего ряда), костюм темного цвета (USD 2,647; в том числе: персонализированная индивидуальная черная подсветка, персонализированная чернильная крыша Alcantara), комплект наружной отделки из углеродного волокна (USD 3,088; в том числе: M углеродного волокна Внешняя крышка заднего зеркала, M Углеродного волокна задний спойлер) |

"●" = Стандартное оборудование

"\_" = Недоступно

"○" = Опциональное оборудование.

Примечание: Это автомобили для китайского рынка.

Гарантийное покрытие недоступно за пределами Китая.