

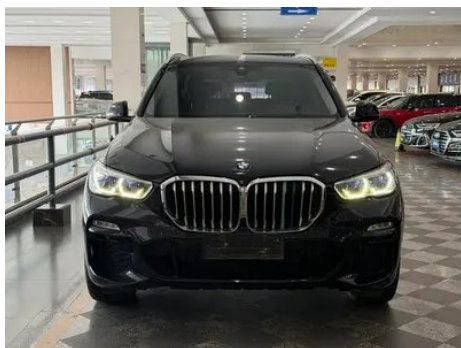
Отчет о Деталях Автомобиля

BMW X5 2019 xDrive40i M Спортивный костюм

Основная Информация

Марка	BMW
Пробег	117,000 km
Цвет	Черный
Первая регистрация	2019-04-01
Количество передач	3

Изображения Автомобиля





Состояние Автомобиля

1. Правый порог кузова, Повреждение царапиной. 2. Внутренняя сторона правой стойки В, Вмятина. 3. Направляющие и каркас водительского сиденья, Следы демонтажа. 4. Направляющие и каркас переднего пассажирского сиденья, Следы демонтажа. 5. Капот, Царапина. 6. Передний бампер, Ремонт лакокрасочного покрытия, Повреждение царапиной. 7. Задний бампер, Ремонт лакокрасочного покрытия, Потёртость. 8. Левая передняя дверь, Ремонт лакокрасочного покрытия, Кузовной ремонт. 9. Правая передняя дверь, Ремонт лакокрасочного покрытия, Кузовной ремонт, Царапина. 10. Левая задняя дверь, Ремонт лакокрасочного покрытия, Кузовной ремонт, Следы демонтажа. 11. Правая задняя дверь, Ремонт лакокрасочного покрытия, Кузовной ремонт, Повреждение царапиной. 12. Крышка багажника, Ремонт лакокрасочного покрытия, Кузовной ремонт. 13. Левое переднее крыло, Ремонт лакокрасочного покрытия, Кузовной ремонт. 14. Водительское сиденье, Износ. 15. Переднее пассажирское сиденье, Износ. 16. Задние сиденья, Износ.

Информация о Конфигурации

Информация о модели

Наименование модели	BMW X5 2019 xDrive40i M Спортивный костюм
Дата выпуска	2018.12

Основные параметры

Класс автомобиля	Внегабаритный внедорожник
Тип энергии	Бензин
Максимальная мощность (кВт)	250
Максимальный крутящий момент (Н·м)	450
Трансмиссия	8 ручных передач
Тип кузова	SUV
Двигатель	3.0T 340 л.с. L6
Габариты (Д×Ш×В) (мм)	4930*2004*1776
Разгон 0-100 км/ч (с)	5.5
Максимальная скорость (км/ч)	243
Снаряженная масса (кг)	-
Полная масса (кг)	-

Основные параметры (продолжение)

Расход топлива по циклу NEDC (л/100км)	8.6
--	-----

двигатель

Модель двигателя	B58B30C
Рабочий объем (мл)	2998
Рабочий объем (л)	3.0
Тип впуска	Турбонаддув
Компоновка цилиндров	L
Количество цилиндров	6
Клапанов на цилиндр	4
Газораспределительный механизм	DOHC
Максимальная мощность (л.с.)	340
Обороты максимальной мощности (об/мин)	5500-6500
Обороты максимального крутящего момента (об/мин)	1500-5200
Максимальная полезная мощность (кВт)	250
Октановое число	Номер 95
Система подачи топлива	Прямой впрыск
Материал головки блока цилиндров	Алюминиевый сплав
Материал блока цилиндров	Алюминиевый сплав
Компоновка двигателя	Вертикальное

Экран/Система

Центральный экран управления цветной	<ul style="list-style-type: none">• Сенсорный ЖК-экран
Размер экрана информационно-развлекательной системы	<ul style="list-style-type: none">• 12,3 дюйма
Bluetooth/Автомобильный телефон	<ul style="list-style-type: none">•
Интеграция смартфона/Зеркалирование	<ul style="list-style-type: none">• Поддержка CarPlay

Экран/Система (продолжение)

Система управления с распознаванием голоса	• Мультимедийная система; • навигация; • телефон
Управление жестами	•

Тело

Длина (мм)	4930
Ширина (мм)	2004
Высота (мм)	1776
Колесная база (мм)	2975
Передняя колея (мм)	-
Задняя колея (мм)	-
Тип открывания дверей	-
Количество дверей	5
Количество мест	5
Объем топливного бака (л)	83
Объем багажника (л)	-
Коэффициент аэродинамического сопротивления (Cd)	-

Коробка передач

Аббревиатура	8 ручных передач
Количество передач	8
Тип трансмиссии	Автоматическая коробка передач с ручным режимом (АТ)

Рулевое управление шасси

Тип привода	Переднемоторный, полноприводный (F-AWD)
Полный привод	Своевременный полный привод
Центральная дифференциальная структура	Многодисковое сцепление
Тип передней подвески	Независимая подвеска с двумя поперечными рычагами
Тип задней подвески	Множатная независимая подвеска
Тип усилителя руля	Электрический усилитель
Строение тела	Несущая

Конфигурация сидений

Конфигурация сидений (продолжение)

Материал сидений	• Натуральная кожа
Регулировка основного сиденья	• Регулировка вперед и назад; • регулировка спинки; • регулировка высоты (4 стороны); ○ регулировка плеча; ○ регулировка опоры для ног; ○ поддержка талии (4 стороны) (USD 456)
Метод регулировки совместного сиденья	• Регулировка вперед и назад; • регулировка спинки; • регулировка высоты (4 стороны); ○ регулировка плеча; ○ регулировка опоры ноги; ○ поддержка талии (4 стороны)
Электрорегулировка сиденья водителя и пассажира	Мастер •/Заместитель •
Функции передних сидений	• Отопление; ○ вентиляция (USD 1,456)
Функция памяти электрических сидений	• Водительское положение
Кнопки регулировки заднего сиденья переднего пассажира	-
Заднее сиденье складное	• Пропорциональное опускание
Передний/задний центральный подлокотник	До •/после •
Задний подстаканник	•
Функции сидений второго ряда	○ Нагревание
Сиденья спортивного типа	•
Подстаканник с подогревом/охлаждением	○ Отопление/охлаждение (USD 456)

Активная безопасность

Антиблокировочная система (ABS)	•
Электронное распределение тормозных усилий (EBD/СВС)	•

Активная безопасность (продолжение)

Система экстренного торможения (EBA/BAS/BA)	•
Система контроля тяги (ASR/TCS/TRC)	•
Система курсовой устойчивости (ESC/ESP/DSC)	•
Система контроля давления в шинах (TPMS)	• Сигнализация давления в шинах
Система напоминания о ремне безопасности	• Передний ряд
Крепления ISOFIX для детских кресел	•
Система предупреждения о съезде с полосы (LDWS)	○
Система автономного экстренного торможения (АЕВ)	•
Система обнаружения усталости водителя	•
Система экстренного вызова (eCall)	•

Кондиционер/холодильник

Метод регулирования температуры в системе кондиционирования воздуха	• Автоматический кондиционер
Независимая система климат-контроля для задних пассажиров	○(USD 1,029)
Вентиляционные отверстия на задних сиденьях	•
Контроль температурной зоны	•
Автомобильный очиститель воздуха	-
Салонный фильтр PM2.5	•
Генератор отрицательных ионов	•

Кондиционер/холодильник (продолжение)

Устройство для ароматизации автомобиля	<input type="radio"/> (USD 662)
--	---------------------------------

Пассивная безопасность

Подушка безопасности водителя/пассажира	Мастер •/Заместитель •
Передние/задние боковые подушки безопасности	До •/после-
Подушки безопасности для защиты головы спереди/сзади (шторки безопасности)	До •/после •
Шины Run-Flat	•

Колесный тормоз

Тип передних тормозов	Вентиляционный диск
Тип задних тормозов	Вентиляционный диск
Тип стояночного тормоза	Электронный стоячий автомобиль
Размер передних шин	275/45 R20
Размер задних шин	305/40 R20
Размер запасного колеса	Нет.

Аудио/Внутреннее освещение

Название бренда динамика	<input type="radio"/> Harman/Kardon Harman Kardon; <input type="radio"/> Bowers & Wilkins Bao Hua Wei Jian (USD 8,603)
Количество говорящих	• 12 рогов; <input type="radio"/> 16 рогов
Внутреннее окружающее освещение	• Многоцветный

Функции вождения

Навигационный дисплей дорожной информации	•
Помощь в удержании полосы движения	<input type="radio"/>
Система помощи при движении по полосе	<input type="radio"/>
Система круиз-контроля	• Круиз с фиксированной скоростью
Спутниковая навигационная система	•

Функции вождения (продолжение)

Система предупреждения о поперечном движении сзади	○
Помощь при парковке	•

Внешнее освещение

Источник света ближнего света	• LED
Источник света дальнего света	• LED; • лазер
Светодиодные дневные ходовые огни	•
Адаптивный дальний и ближний свет	•
Автоматические фары	•
Передние противотуманные фары	• LED
Регулируемые по высоте фары	•
Задержка выключения фар	•
Поворот фар	•

Внешние зеркала

Функция внешнего зеркала	• Электрическая регулировка; • Электрический складной; • Память зеркала заднего вида; • Нагрев зеркала заднего вида; • Автоматический поворот;
--------------------------	--

Внешний вид/противоугонное

Материал обода	• Алюминиевый сплав
Электрический багажник	•
Электронный иммобилайзер двигателя	•
Центральный замок в автомобиле	•
Тип ключа	• Ключ с сенсорным ЖК-дисплеем
Система бесключевого запуска	•
Функция бесключевого доступа	○ Полный автомобиль
Внешний вид комплекта	• Спортивный стиль

Внешний вид/противоугонное (продолжение)

Бесконтактное открывание багажника	<input type="radio"/>
Электрическая память положения багажника	<input type="checkbox"/>
Багажник на крышу	<input type="checkbox"/>
Активная закрытая решетка	<input type="checkbox"/>
Электрическое закрывание двери	<input type="radio"/> Весь автомобиль (USD 1,088)

Мансардное окно/стекло

Тип люка	<input type="checkbox"/> Панорамный люк можно открыть
Передние/задние электрические стеклоподъемники	До <input type="checkbox"/> /после <input type="checkbox"/>
Функция подъема окна одним нажатием	<input type="checkbox"/> Вся машина
Функция защиты от заземления окон	<input type="checkbox"/>
Автомобильное зеркало для макияжа	<input type="checkbox"/> Освещение главного водителя; <input type="checkbox"/> освещение второго пилота
Задний дворник	<input type="checkbox"/>
Функция стеклоочистителя с датчиком дождя	<input type="checkbox"/> Индуктивный тип дождя
Солнцезащитные шторки на задние боковые окна	<input type="radio"/> Ручная (USD 559)

Цвет интерьера и экстерьера

Цвет кузова	Углеродный черный: #0F1319; Драгоценный синий: #242224; Полярный серый: # 40454B; Рудный белый: # E7E7E7; Квантовый синий: # 0A4F8B; Солнечный камень золото: # BAAB8D
Цвет салона	Черный/Кофе: #000000/# C8916E; Черный: #000000; Черный/Коньяк: #000000/# E48233; Черный/Канберра Бежевый: #000000/# EBD3B9; Черный/трюфель коричневый: #000000/#5E1706; Черный/ Слоновая кость: #000000/# FFFFFFFFFFFFFFFFFFFFFFFF

Рулевое колесо/внутреннее зеркало

Рулевое колесо/внутреннее зеркало (продолжение)

Материал рулевого колеса	<ul style="list-style-type: none">• Натуральная кожа
Регулировка положения рулевого колеса	<ul style="list-style-type: none">• Электрическая регулировка вверх и вниз
Многофункциональное рулевое колесо	<ul style="list-style-type: none">•
Подогрев рулевого колеса	<input type="radio"/>
Память рулевого колеса	<ul style="list-style-type: none">•
Экран дисплея маршрутного компьютера	<ul style="list-style-type: none">• Цвет
Полностью ЖК-панель приборов	<ul style="list-style-type: none">•
Размер ЖК-дисплея	<ul style="list-style-type: none">• 12,3 дюйма
Функция внутреннего зеркала заднего вида	<ul style="list-style-type: none">• Автоматическая антибликовая
Цифровой дисплей HUD Head Up	<input type="radio"/>
Подрулевые лепестки переключения передач	<ul style="list-style-type: none">•

Интеллектуальная конфигурация

Сервисы подключенного автомобиля	<ul style="list-style-type: none">•
Обновления по воздуху (ОТА)	<ul style="list-style-type: none">•

Контроль вождения

Переключатель режима движения	<ul style="list-style-type: none">• Спорт; • экономичный; • стандарт/комфорт
Автоматическая парковка	<ul style="list-style-type: none">•
Крутой спуск по склону	<ul style="list-style-type: none">•
Помощь при трогании на подъеме	<ul style="list-style-type: none">•
Переменное передаточное отношение рулевого управления	<ul style="list-style-type: none">•
Технология запуска и остановки двигателя	<ul style="list-style-type: none">•

Приводное оборудование

Приводное оборудование (продолжение)

Передний/задний парковочный радар	До •/после •
Система видеопомощи при вождении	• 360-градусное панорамное изображение

Зарядка в автомобиле

Мультимедийный/зарядный порт	•USB;•Type-C
Количество портов USB/Type-C	• 2 в первом ряду; ○ 2 в первом ряду/2 в заднем ряду (USD 441)
Функция беспроводной зарядки мобильного телефона	○ Передний ряд
Розетка 12 В в багажном отделении	•

Дополнительный пакет

Дополнительный пакет	Зимний комплект (USD 1,324; в том числе: функция обогрева передних и задних сидений, передние компоненты комфортного нагрева), развлекательный комплект (USD 1,691; в том числе: высококачественная аудиосистема Harman/kardon, беспроводная зарядка мобильного телефона, точка доступа WiFi), комплект комфорта (USD 2,647, в том числе: вход без ключа (включая сенсорный выключатель крышки багажника), усиленные вспомогательные функции парковки), инновационный пакет (USD 3,824; в том числе: полноцветная система отображения на плоском видении, функция помощи при вождении)
-----------------------------	--

"●" = Стандартное оборудование

"_" = Недоступно

"○" = Опциональное оборудование.

Примечание: Это автомобили для китайского рынка.
Гарантийное покрытие недоступно за пределами Китая.