

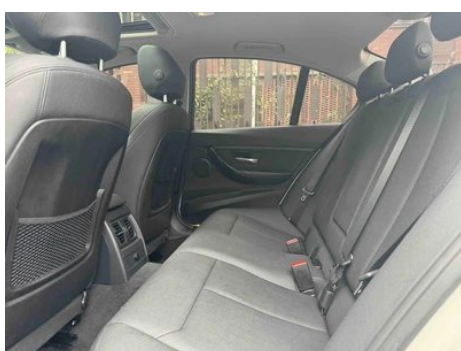
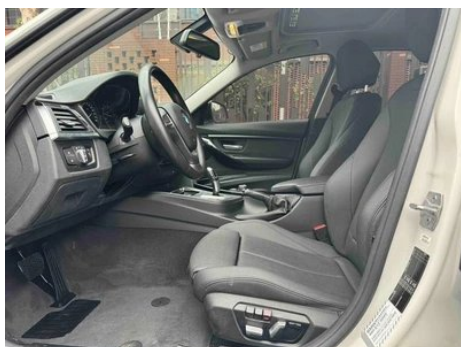
Informe de Detalles del Vehículo

BMW 3 Series 2018 318i

Información Básica

Marca	BMW
Kilometraje	61,000 km
Color	Blanco
Primera matriculación	2018-03-01
Número de transferencias	0

Imágenes del Vehículo





Condición del Vehículo

1. Soporte del radiador, Señales de desmontaje.

Información de Configuración

Información del modelo

Nombre del modelo	BMW 3 Series 2 Modelo 2018 318i
--------------------------	---------------------------------

Información del modelo (continuación)

Fecha de lanzamiento	2017.09
-----------------------------	---------

Parámetros básicos

Categoría del vehículo	Coche mediano
Tipo de energía	Gasolina
Potencia máxima (kW)	100
Par máximo (N·m)	220
Transmisión	8 velocidades
Tipo de carrocería	Sedán
Motor	1.5T 136 caballos de fuerza L3
Dimensiones (LxAxA) (mm)	4643*1811*1454
Aceleración 0-100 km/h (s)	9.2
Velocidad máxima (km/h)	210
Peso en vacío (kg)	-
Peso máximo autorizado (kg)	-
Consumo combinado NEDC (L/100 km)	5.8

motor

Modelo de motor	B38B15C
Cilindrada (mL)	1499
Cilindrada (L)	1.5
Tipo de admisión	Turbo
Configuración de cilindros	L
Número de cilindros	3
Válvulas por cilindro	4
Distribución	DOHC
Potencia máxima (CV)	136
Régimen de potencia máxima (rpm)	4400-6000
Régimen de par máximo (rpm)	1250-4300
Potencia neta máxima (kW)	-
Octanaje	95.
Sistema de alimentación	Spray directo

motor (continuación)

Material de culata	Aleación de aluminio
Material de bloque motor	Aleación de aluminio

Pantalla/Sistema

Pantalla a color de control central	•
Tamaño de la pantalla de infoentretenimiento	•6,5 pulgadas
Bluetooth/Teléfono integrado	•

Cuerpo

Longitud (mm)	4643
Anchura (mm)	1811
Altura (mm)	1454
Distancia entre ejes (mm)	2810
Vía delantera (mm)	1543
Vía trasera (mm)	1583
Tipo de apertura de puertas	-
Número de puertas	4
Número de plazas	5
Capacidad del depósito (L)	60
Volumen del tronco (L)	480
Coefficiente aerodinámico (Cx)	-

Caja de cambios

Abreviatura	8 velocidades
Número de marchas	8
Tipo de transmisión	Transmisión automática con modo manual (AT)

Dirección del chasis

Tipo de tracción	Motor delantero, tracción trasera (FR)
Tipo de suspensión delantera	Suspensión independiente Macpherson de doble bola
Tipo de suspensión trasera	Suspensión independiente multibrazo
Tipo de dirección asistida	Asistencia eléctrica

Dirección del chasis (continuación)

Estructura corporal	Tipo de carga
---------------------	---------------

Configuración del asiento

Material de los asientos	<ul style="list-style-type: none">• Imitación de cuero
Ajuste del asiento principal	<ul style="list-style-type: none">• Ajuste delantero y trasero;• Ajuste del respaldo;• Ajuste de altura (2-dirección)
Método de ajuste del coasiento	<ul style="list-style-type: none">• Ajuste delantero y trasero;• Ajuste del respaldo
Ajuste eléctrico del asiento del conductor y del pasajero.	Principal •/Vice •
Funciones del asiento delantero	<input type="radio"/> Calentamiento (USD 485)
Función de memoria del asiento eléctrico	<ul style="list-style-type: none">•
Botones ajustables en la parte trasera del asiento del pasajero delantero	-
Asiento trasero plegable	<ul style="list-style-type: none">• Proporción hacia abajo
Apoyabrazos central delantero/trasero	Antes •/después •
Portavasos trasero	<ul style="list-style-type: none">•
Asientos de estilo deportivo	<ul style="list-style-type: none">•

Seguridad activa

Sistema antibloqueo de frenos (ABS)	<ul style="list-style-type: none">•
Distribución electrónica de frenado (EBD/CBC)	<ul style="list-style-type: none">•
Sistema de asistencia a la frenada (EBA/BAS/BA)	<ul style="list-style-type: none">•
Sistema de control de tracción (ASR/TCS/TRC)	<ul style="list-style-type: none">•
Control electrónico de estabilidad (ESC/ESP/DSC)	<ul style="list-style-type: none">•
Sistema de monitorización de presión de neumáticos (TPMS)	<ul style="list-style-type: none">•
Recordatorio de cinturón de seguridad	<ul style="list-style-type: none">•

Seguridad activa (continuación)

Anclajes ISOFIX para sillas infantiles	•
Sistema de aviso de cambio involuntario de carril (LDWS)	-
Frenado autónomo de emergencia (AEB)	-
Detector de fatiga del conductor	•
Sistema de llamada de emergencia (eCall)	•

Aire acondicionado/refrigerador

Método de control de temperatura del aire acondicionado	• Aire acondicionado automático
Climatización independiente trasera	-
Ventilaciones de aire del asiento trasero	•
Control de zona de temperatura	•
Purificador de aire para coche	-
Filtro PM2.5 para el habitáculo	-

Seguridad pasiva

Bolsa de aire del conductor y del pasajero	Principal •/Vice •
Airbags laterales delanteros y traseros	Antes •/después-
Airbags de cabeza delanteros y traseros (airbags de cortina)	Antes •/después •
Neumáticos run-flat	•

Freno de rueda

Tipo de frenos delanteros	Tipo de disco de ventilación
Tipo de frenos traseros	Tipo de disco de ventilación
Tipo de freno de estacionamiento	Freno de mano
Tamaño de neumáticos delanteros	225/50 R17

Freno de rueda (continuación)

Tamaño de neumáticos traseros	225/50 R17
Tamaño de la rueda de repuesto	Ninguno

Audio/Iluminación interior

Número de hablantes	• 6-7 altavoces
Iluminación ambiental interior	•Doble color

Funciones de conducción

Pantalla de información de tráfico de navegación	-
Asistente de carril	-
Sistema de asistencia para mantenerse en el carril	-
Sistema de navegación por satélite	-
Asistencia de estacionamiento	-

Iluminación exterior

Fuente de luz de cruce	•LED
Fuente de luz de carretera	•LED
Luces diurnas LED	•
Luces altas y bajas adaptativas	-
Faros automáticos	•
luces antiniebla delanteras	•
Faros delanteros regulables en altura	•
Retardo de apagado de los faros	-

Espejos exteriores

Función del espejo exterior	• Ajuste eléctrico; • Plegado eléctrico; • Memoria del espejo retrovisor; • Calefacción del espejo retrovisor
------------------------------------	---

Apariencia/antirrobo

Material de la llanta	• Aleación de aluminio
Baúl eléctrico	-

Apariencia/antirrobo (continuación)

inmovilizador electrónico del motor	<ul style="list-style-type: none">•
Sistema de cierre centralizado en el coche	<ul style="list-style-type: none">•
Tipo de clave	<ul style="list-style-type: none">• Llave de control remoto
Sistema de arranque sin llave	<ul style="list-style-type: none">•

Tragaluz/Vidrio

Tipo de techo solar	<ul style="list-style-type: none">• Techo corredizo eléctrico
Elevalunas eléctricos delanteros y traseros	Antes •/después •
Función de elevación de ventana con un solo toque	<ul style="list-style-type: none">• Coche completo
Función anti-pinzamiento de ventana	<ul style="list-style-type: none">•
Espejo de maquillaje para coche	<ul style="list-style-type: none">• Iluminación del conductor principal;• Iluminación del copiloto
Limpiaparabrisas trasero	-
Función de limpiaparabrisas con sensor de lluvia	<ul style="list-style-type: none">• Tipo de inducción de lluvia

Color interior y exterior

Color exterior	Mineral blanco: # E7E7E7; Gema verde: #242224; Havana gris: # 48413B; Caesmi plata: # C6C1B4; castaño marrón: # 8A411B; Melbourne rojo: #610303; Snow Mountain White: # FAFafa; Cedar gris: #909090
Color interior	Negro: #000000; Negro/Moca Color: #000000/#423534; Negro/Véneto Beige: #000000/# CDB589

Volante/espejo interior

Material del volante	<ul style="list-style-type: none">• Cuero genuino
Ajuste de la posición del volante	<ul style="list-style-type: none">• Ajuste manual hacia arriba y hacia abajo
Volante multifunción	<ul style="list-style-type: none">•
Volante calefactado	○
Memoria del volante	-
Pantalla de visualización de la computadora de viaje	<ul style="list-style-type: none">•

Volante/espejo interior (continuación)

Panel de instrumentos LCD completo	-
Función del espejo retrovisor interior	• Manual antideslumbrante

Configuración inteligente

Servicios de coche conectado	-
Actualizaciones OTA	-

Control de conducción

Estacionamiento automático	-
Asistencia de arranque en pendiente	•
Tecnología de arranque y parada del motor	•

Hardware de conducción

Radar de estacionamiento delantero/trasero	Antes •/después •
---	-------------------

Carga en el coche

Puerto multimedia/de carga	•USB
-----------------------------------	------

"●" = Equipamiento de serie

"-" = No disponible

"○" = Equipamiento opcional.

Nota: Estos son vehículos del mercado chino. La cobertura de garantía no está disponible fuera de China.