

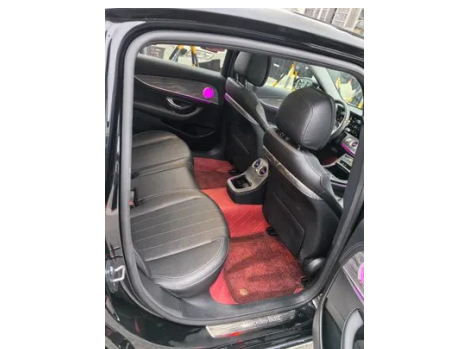
Informe de Detalles del Vehículo

Mercedes-Benz E-Class 2022 Reforma E 300 L
Estilo de moda Coche

Información Básica

Marca	Mercedes-Benz
Kilometraje	80,000 km
Color	Negro
Primera matriculación	2022-08-01
Número de transferencias	0

Imágenes del Vehículo





Condición del Vehículo

1. Paneles metálicos de carrocería originales con pintura de fábrica.

Información de Configuración

Información del modelo

Nombre del modelo	Mercedes-Benz E-Class 2022 Reforma E 300 L Estilo de moda
--------------------------	--

Información del modelo (continuación)

Fecha de lanzamiento	2021.12
-----------------------------	---------

Parámetros básicos

Categoría del vehículo	Coche mediano y grande
Tipo de energía	Gasolina
Potencia máxima (kW)	190
Par máximo (N·m)	370
Transmisión	Integración manual de 9 velocidades
Tipo de carrocería	Sedán
Motor	2.0T 258 caballos de fuerza L4
Dimensiones (LxAxA) (mm)	5078*1860*1480
Aceleración 0-100 km/h (s)	6.9
Velocidad máxima (km/h)	240
Peso en vacío (kg)	1800
Peso máximo autorizado (kg)	-
Consumo combinado WLTP (L/100 km)	7.55

motor

Modelo de motor	264 920
Cilindrada (mL)	1991
Cilindrada (L)	2.0
Tipo de admisión	Turbo
Configuración de cilindros	L
Número de cilindros	4
Válvulas por cilindro	4
Distribución	DOHC
Potencia máxima (CV)	258
Régimen de potencia máxima (rpm)	6100
Régimen de par máximo (rpm)	1800-4000
Potencia neta máxima (kW)	190
Octanaje	95.

motor (continuación)

Sistema de alimentación	Spray directo
Material de culata	Aleación de aluminio
Material de bloque motor	Aleación de aluminio
Disposición del motor	Vertical

Pantalla/Sistema

Pantalla a color de control central	<ul style="list-style-type: none">• Pantalla LCD táctil
Tamaño de la pantalla de infoentretenimiento	<ul style="list-style-type: none">• 12,3 pulgadas
Bluetooth/Teléfono integrado	<ul style="list-style-type: none">•
Integración/Duplicación de smartphone	<ul style="list-style-type: none">• Soporte CarPlay; • Soporte CarLife
Sistema de control de reconocimiento de voz	<ul style="list-style-type: none">• Sistema multimedia; • Navegación; • Teléfono; • Aire acondicionado
Control multimedia trasero	○
Control de gestos	○(USD 676)

Cuerpo

Longitud (mm)	5078
Anchura (mm)	1860
Altura (mm)	1480
Distancia entre ejes (mm)	3079
Vía delantera (mm)	1596
Vía trasera (mm)	1600
Tipo de apertura de puertas	Puerta batiente
Número de puertas	4
Número de plazas	5
Capacidad del depósito (L)	66
Volumen del tronco (L)	-
Coefficiente aerodinámico (Cx)	-
Ángulo de ataque (°)	18
Ángulo de salida (°)	17

Caja de cambios

Caja de cambios (continuación)

Abreviatura	Integración manual de 9 velocidades
Número de marchas	9
Tipo de transmisión	Transmisión automática con modo manual (AT)

Dirección del chasis

Tipo de tracción	Motor delantero, tracción trasera (FR)
Tipo de suspensión delantera	Suspensión independiente multibrazo
Tipo de suspensión trasera	Suspensión independiente multibrazo
Tipo de dirección asistida	Asistencia eléctrica
Estructura corporal	Tipo de carga

Configuración del asiento

Material de los asientos	<input type="radio"/> Cuero genuino; • Imitación de cuero
Ajuste del asiento principal	• Ajuste hacia adelante y hacia atrás; • Ajuste del respaldo; • Ajuste de altura (4 en dirección); • Ajuste del retalón de la pierna; • Soporte de cintura (4 en dirección)
Método de ajuste del coasiento	• Ajuste hacia adelante y hacia atrás; • Ajuste del respaldo; • Ajuste de altura (4 en dirección); • Ajuste del retalón de la pierna; • Soporte de cintura (4 en dirección)
Ajuste eléctrico del asiento del conductor y del pasajero.	Principal •/Vice •
Funciones del asiento delantero	• Calentamiento; <input type="radio"/> Ventilación
Función de memoria del asiento eléctrico	<input type="radio"/> Posición de conducción; <input type="radio"/> posición de copiloto
Botones ajustables en la parte trasera del asiento del pasajero delantero	•
Apoyabrazos central delantero/trasero	Antes •/después •
Portavasos trasero	•
Funciones del asiento de la segunda fila	<input type="radio"/> Calentar

Seguridad activa

Seguridad activa (continuación)

Sistema antibloqueo de frenos (ABS)	•
Distribución electrónica de frenado (EBD/CBC)	•
Sistema de asistencia a la frenada (EBA/BAS/BA)	•
Sistema de control de tracción (ASR/TCS/TRC)	•
Control electrónico de estabilidad (ESC/ESP/DSC)	•
Sistema de monitorización de presión de neumáticos (TPMS)	• Pantalla de presión de neumáticos
Recordatorio de cinturón de seguridad	• Coche completo
Anclajes ISOFIX para sillas infantiles	•
Sistema de aviso de cambio involuntario de carril (LDWS)	○
Frenado autónomo de emergencia (AEB)	•
Detector de fatiga del conductor	•
Sistema de llamada de emergencia (eCall)	•
Cámara de conducción integrada	○

Aire acondicionado/refrigerador

Método de control de temperatura del aire acondicionado	• Aire acondicionado automático
Climatización independiente trasera	-
Ventilaciones de aire del asiento trasero	•
Control de zona de temperatura	•
Purificador de aire para coche	•
Filtro PM2.5 para el habitáculo	•

Aire acondicionado/refrigerador (continuación)

generador de iones negativos	<input type="radio"/>
Dispositivo de fragancia para coche	<input type="radio"/>

Seguridad pasiva

Bolsa de aire del conductor y del pasajero	Principal •/Vice •
Airbags laterales delanteros y traseros	Antes •/después-
Airbags de cabeza delanteros y traseros (airbags de cortina)	Antes •/después •
Neumáticos run-flat	<input type="radio"/>
Protección pasiva de peatones	•

Freno de rueda

Tipo de frenos delanteros	Tipo de disco de ventilación
Tipo de frenos traseros	Tipo de disco de ventilación
Tipo de freno de estacionamiento	Estacionado electrónico
Tamaño de neumáticos delanteros	-
Tamaño de neumáticos traseros	-
Tamaño de la rueda de repuesto	Ninguno

Audio/Iluminación interior

Marca del altavoz	<input type="radio"/> Voz de Burmester Berlin (USD 1,147)
Número de hablantes	• 8 altavoces; <input type="radio"/> 13 altavoces
Iluminación ambiental interior	• 64 colores

Funciones de conducción

Pantalla de información de tráfico de navegación	•
Asistente de carril	<input type="radio"/>
Sistema de asistencia para mantenerse en el carril	<input type="radio"/>

Funciones de conducción (continuación)

Sistema de control de crucero	<ul style="list-style-type: none">• Crucero de velocidad constante;○ Crucero adaptativo de velocidad completa
Sistema de navegación por satélite	<ul style="list-style-type: none">•
Reconocimiento de señales de tráfico vial	<ul style="list-style-type: none">○
Asistencia de estacionamiento	<ul style="list-style-type: none">•

Iluminación exterior

Fuente de luz de cruce	<ul style="list-style-type: none">•LED
Fuente de luz de carretera	<ul style="list-style-type: none">•LED
Luces diurnas LED	<ul style="list-style-type: none">•
Luces altas y bajas adaptativas	<ul style="list-style-type: none">○
Faros automáticos	<ul style="list-style-type: none">•
Faros delanteros regulables en altura	<ul style="list-style-type: none">•
Retardo de apagado de los faros	<ul style="list-style-type: none">•
Características de iluminación	<ul style="list-style-type: none">○ Geometría multihaz
Encender las luces delanteras	<ul style="list-style-type: none">○

Espejos exteriores

Función del espejo exterior	<ul style="list-style-type: none">• Ajuste eléctrico; • Plegado eléctrico; ○ Memoria del espejo retrovisor; • Calefacción del espejo retrovisor; • Abatimiento automático al poner la marcha atrás; • Plegado automático al bloquear el vehículo; • Antideslumbramiento automático
------------------------------------	--

Apariencia/antirrobo

Material de la llanta	<ul style="list-style-type: none">• Aleación de aluminio
Baúl eléctrico	<ul style="list-style-type: none">•
inmovilizador electrónico del motor	<ul style="list-style-type: none">•
Sistema de cierre centralizado en el coche	<ul style="list-style-type: none">•
Tipo de clave	<ul style="list-style-type: none">• Llave de control remoto

Apariencia/antirrobo (continuación)

Sistema de arranque sin llave	<ul style="list-style-type: none">•
Función de entrada sin llave	<ul style="list-style-type: none">• Coche completo
Función de arranque remoto	<ul style="list-style-type: none">•

Tragaluz/Vidrio

Tipo de techo solar	<ul style="list-style-type: none">• Techo corredizo eléctrico segmentado
Elevallas eléctricas delanteros y traseros	Antes •/después •
Función de elevación de ventana con un solo toque	<ul style="list-style-type: none">• Coche completo
Función anti-pinzamiento de ventana	<ul style="list-style-type: none">•
Espejo de maquillaje para coche	<ul style="list-style-type: none">• Luz de iluminación del conductor;• Luz de iluminación del copiloto;• Luz de iluminación de la fila trasera
Limpiaparabrisas trasero	-
Función de limpiaparabrisas con sensor de lluvia	<ul style="list-style-type: none">• Tipo de inducción de lluvia

Color interior y exterior

Color exterior	Verde turquesa: #193A48; Azul zafiro: #0D2C95; Blanco ártico: #F4F4F4; Rojo circón: #B00D15; Plata Haosha: #D7DCDC; Plata espacio-tiempo: #ACACAE; Azul gris carbono: #464C64; Negro obsidiana: #000000; Ceniza a la luz de la luna #566262
Color interior	Negro: #000000; marrón castaño/marrón café: #3C2426/#221F1F; marrón silla de montar/beige macchiato: #844B41/#D0D0D0; azul San Tropé/beige macchiato: #435464/#D0D0D0

Volante/espejo interior

Material del volante	<ul style="list-style-type: none">• Cuero genuino
Ajuste de la posición del volante	<ul style="list-style-type: none">• Ajuste manual hacia arriba y hacia abajo; ○ Ajuste eléctrico hacia arriba y hacia abajo hacia adelante y hacia atrás
Volante multifunción	<ul style="list-style-type: none">•

Volante/espejo interior (continuación)

Volante calefactado	○(USD 515)
Memoria del volante	○
Pantalla de visualización de la computadora de viaje	• Color
Panel de instrumentos LCD completo	•
Tamaño del instrumento LCD	• 12,3 pulgadas
Función del espejo retrovisor interior	• Antideslumbrante automático
Pantalla digital de visualización frontal HUD	○(USD 1,324)
Levas de cambio en el volante	•

Configuración inteligente

Servicios de coche conectado	•
Actualizaciones OTA	•

Control de conducción

Interruptor de modo de conducción	• Deportes; • Económico; • Estándar/Comodidad
Estacionamiento automático	•
Asistencia de arranque en pendiente	•
Función de suspensión variable	• Ajuste suave y duro de la suspensión
Relación de dirección variable	•
Tecnología de arranque y parada del motor	•

Hardware de conducción

Radar de estacionamiento delantero/trasero	Antes •/después •
Sistema de cámaras de asistencia a la conducción	• Imagen panorámica de 360 grados

Carga en el coche

Puerto multimedia/de carga	•Type-C
-----------------------------------	---------

Carga en el coche (continuación)

Número de puertos USB/ Tipo-C	• 3 en la fila delantera/3 en la fila trasera
Función de carga inalámbrica del teléfono móvil	• Asiento delantero; ○Asiento trasero

Paquete opcional

Paquete opcional	Smart Enjoy Set 2(USD 441; incluye: asientos traseros con calefacción); Zhile Set 2(USD 676; incluye: sistema de interacción humano-computadora inteligente MBUX, navegación de cruce de escena real, grabadora de conducción); Smart Enjoy Set 3(USD 1,397; incluye: función refrescante, componentes de aire acondicionado en el automóvil); Smart Enjoy Set 1(USD 2,324; incluye: asientos delanteros con aire acondicionado, interior de cuero); Smart Driving Set 1 (USD 3,529; incluyendo: versión mejorada del componente de asistencia al conductor, sistema de asistencia de señales de tráfico)
-------------------------	--

"●" = Equipamiento de serie

"_" = No disponible

"○" = Equipamiento opcional.

Nota: Estos son vehículos del mercado chino. La cobertura de garantía no está disponible fuera de China.