

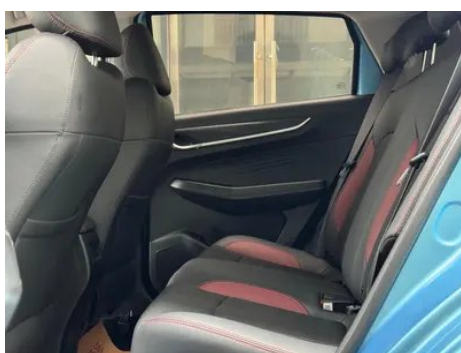
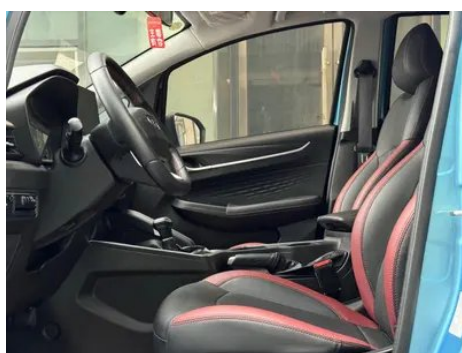
Informe de Detalles del Vehículo

Geely Vision X3 2021 PRO 1.5L CVT Acabado premium

Información Básica

Marca	Geely
Kilometraje	7,000 km
Color	Azul
Primera matriculación	2022-02-01
Número de transferencias	0

Imágenes del Vehículo





Condición del Vehículo

1. Capó, Reparación de pintura. 2. Puerta delantera izquierda, Reparación de pintura. 3. Faro delantero izquierdo, Señales de desmontaje. 4. Faro delantero derecho, Señales de desmontaje.

Información de Configuración

Información del modelo

Nombre del modelo	Geely Vision X3 2021 PRO 1.5L CVT Acabado premium
Fecha de lanzamiento	2021.04

Parámetros básicos

Categoría del vehículo	SUV pequeño
Tipo de energía	Gasolina
Potencia máxima (kW)	80
Par máximo (N·m)	142
Transmisión	CVT continuamente variable
Tipo de carrocería	SUV
Motor	1.5L 109 caballos de fuerza L4
Dimensiones (LxAxA) (mm)	4005*1760*1575
Aceleración 0-100 km/h (s)	-
Velocidad máxima (km/h)	160
Peso en vacío (kg)	1215
Peso máximo autorizado (kg)	1590

Parámetros básicos (continuación)

Consumo combinado NEDC (L/100 km)	6.1
Aceleración medida 0-100 km/h (s)	11.39
Distancia de frenado 100-0 km/h (m)	40.61
Consumo real (L/100km)	7.7

motor

Modelo de motor	JLy-4G15
Cilindrada (mL)	1498
Cilindrada (L)	1.5
Tipo de admisión	Inhala natural
Configuración de cilindros	L
Número de cilindros	4
Válvulas por cilindro	4
Distribución	DOHC
Potencia máxima (CV)	109
Régimen de potencia máxima (rpm)	6000
Régimen de par máximo (rpm)	4400
Potencia neta máxima (kW)	76
Octanaje	92.
Sistema de alimentación	EFI multipunto
Material de culata	Aleación de aluminio
Material de bloque motor	Aleación de aluminio
Disposición del motor	Horizontal
Tecnologías específicas del motor	DVVT

Pantalla/Sistema

Pantalla a color de control central	<ul style="list-style-type: none">• Pantalla LCD táctil
Tamaño de la pantalla de infoentretenimiento	<ul style="list-style-type: none">• 8 pulgadas
Bluetooth/Teléfono integrado	<ul style="list-style-type: none">•

Pantalla/Sistema (continuación)

Integración/Duplicación de smartphone	<ul style="list-style-type: none">Integración/duplicación de smartphone de fábrica
--	--

Cuerpo

Longitud (mm)	4005
Anchura (mm)	1760
Altura (mm)	1575
Distancia entre ejes (mm)	2480
Vía delantera (mm)	1468
Vía trasera (mm)	1492
Tipo de apertura de puertas	Puerta batiente
Número de puertas	5
Número de plazas	5
Volumen del tronco (L)	400
Coefficiente aerodinámico (Cx)	-
Ángulo de ataque (°)	22
Ángulo de salida (°)	37
Distancia mínima al suelo sin carga (mm)	185

Caja de cambios

Abreviatura	CVT continuamente variable
Número de marchas	Velocidad continuamente variable
Tipo de transmisión	Transmisión variable continua (CVT)

Dirección del chasis

Tipo de tracción	Motor delantero, tracción delantera (FF)
Tipo de suspensión delantera	Suspensión independiente MacPherson
Tipo de suspensión trasera	Suspensión no independiente de barra de torsión
Tipo de dirección asistida	Asistencia eléctrica
Estructura corporal	Tipo de carga

Configuración del asiento

Material de los asientos	<ul style="list-style-type: none">Imitación de cuero
Ajuste del asiento principal	<ul style="list-style-type: none">Ajuste delantero y trasero;Ajuste del respaldo;Ajuste de altura (2-dirección)

Configuración del asiento (continuación)

Método de ajuste del coasiento	<ul style="list-style-type: none">• Ajuste delantero y trasero; • Ajuste del respaldo
Ajuste eléctrico del asiento del conductor y del pasajero.	-
Botones ajustables en la parte trasera del asiento del pasajero delantero	-
Asiento trasero plegable	<ul style="list-style-type: none">• Proporción hacia abajo
Apoyabrazos central delantero/trasero	Antes •/después-
Portavasos trasero	-

Seguridad activa

Sistema antibloqueo de frenos (ABS)	<ul style="list-style-type: none">•
Distribución electrónica de frenado (EBD/CBC)	<ul style="list-style-type: none">•
Sistema de asistencia a la frenada (EBA/BAS/BA)	<ul style="list-style-type: none">•
Sistema de control de tracción (ASR/TCS/TRC)	<ul style="list-style-type: none">•
Control electrónico de estabilidad (ESC/ESP/DSC)	<ul style="list-style-type: none">•
Sistema de monitorización de presión de neumáticos (TPMS)	<ul style="list-style-type: none">• Alarma de presión de neumáticos
Recordatorio de cinturón de seguridad	<ul style="list-style-type: none">• Posición de conducción principal
Anclajes ISOFIX para sillas infantiles	<ul style="list-style-type: none">•
Sistema de aviso de cambio involuntario de carril (LDWS)	-
Frenado autónomo de emergencia (AEB)	-
Detector de fatiga del conductor	-
Cámara de conducción integrada	<ul style="list-style-type: none">•

Aire acondicionado/refrigerador

Aire acondicionado/refrigerador (continuación)

Método de control de temperatura del aire acondicionado	• Aire acondicionado manual
Climatización independiente trasera	-
Ventilaciones de aire del asiento trasero	-
Control de zona de temperatura	-
Purificador de aire para coche	-
Filtro PM2.5 para el habitáculo	•

Seguridad pasiva

Bolsa de aire del conductor y del pasajero	Principal •/Vice •
Airbags laterales delanteros y traseros	-
Airbags de cabeza delanteros y traseros (airbags de cortina)	-

Freno de rueda

Tipo de frenos delanteros	Tipo de disco de ventilación
Tipo de frenos traseros	Tipo de disco
Tipo de freno de estacionamiento	Freno de mano
Tamaño de neumáticos delanteros	205/60 R16
Tamaño de neumáticos traseros	205/60 R16
Tamaño de la rueda de repuesto	No tamaño completo

Audio/Iluminación interior

Número de hablantes	• 6 altavoces
----------------------------	---------------

Funciones de conducción

Pantalla de información de tráfico de navegación	-
Asistente de carril	-
Sistema de asistencia para mantenerse en el carril	-

Funciones de conducción (continuación)

Sistema de control de cruce	<ul style="list-style-type: none">• Control de cruce
Sistema de navegación por satélite	-
Asistencia de estacionamiento	-

Iluminación exterior

Fuente de luz de cruce	<ul style="list-style-type: none">• Halógeno
Fuente de luz de carretera	<ul style="list-style-type: none">• Halógeno
Luces diurnas LED	<ul style="list-style-type: none">•
Luces altas y bajas adaptativas	-
Faros automáticos	<ul style="list-style-type: none">•
Faros delanteros regulables en altura	<ul style="list-style-type: none">•
Retardo de apagado de los faros	<ul style="list-style-type: none">•

Espejos exteriores

Función del espejo exterior	<ul style="list-style-type: none">• Ajuste eléctrico;• Calefacción del espejo retrovisor
------------------------------------	---

Apariencia/antirrobo

Material de la llanta	<ul style="list-style-type: none">• Aleación de aluminio
inmovilizador electrónico del motor	<ul style="list-style-type: none">•
Sistema de cierre centralizado en el coche	<ul style="list-style-type: none">•
Tipo de clave	<ul style="list-style-type: none">• Llave de control remoto
Sistema de arranque sin llave	<ul style="list-style-type: none">•
Función de entrada sin llave	<ul style="list-style-type: none">• Posición de conducción
Baca de techo	<ul style="list-style-type: none">•

Tragaluz/Vidrio

Tipo de techo solar	<ul style="list-style-type: none">• Techo corredizo eléctrico
Elevalunas eléctricos delanteros y traseros	Antes •/después •
Función de elevación de ventana con un solo toque	<ul style="list-style-type: none">• Vehículo completo

Tragaluz/Vidrio (continuación)

Función anti-pinzamiento de ventana	•
Limpiaparabrisas trasero	•

Color interior y exterior

Color exterior	Cristal de hielo blanco #FFFFFF Azul zafiro #005F99 Rojo coral #BA150D Lucky Gold #AB9F85
Color interior	Negro/rojo: #000000/# FF0000

Volante/espejo interior

Material del volante	• Corteza
Ajuste de la posición del volante	• Ajuste manual hacia arriba y hacia abajo
Volante multifunción	•
Volante calefactado	-
Memoria del volante	-
Pantalla de visualización de la computadora de viaje	• Monocromo
Panel de instrumentos LCD completo	-
Función del espejo retrovisor interior	• Manual antideslumbrante
Cambio de marchas	• Cambio de manillar mecánico

Configuración inteligente

Servicios de coche conectado	-
Actualizaciones OTA	-

Control de conducción

Interruptor de modo de conducción	• Deportes; • Económico; • Estándar/Comodidad
Estacionamiento automático	-
Asistencia de arranque en pendiente	•

Hardware de conducción

Radars de estacionamiento delantero/trasero	Antes-/después •
Sistema de cámaras de asistencia a la conducción	• Imagen de marcha atrás

Carga en el coche

Carga en el coche (continuación)

Puerto multimedia/de carga	•USB
Número de puertos USB/ Tipo-C	• 1 fila delantera/1 fila trasera

"●" = Equipamiento de serie

"_" = No disponible

"○" = Equipamiento opcional.

Nota: Estos son vehículos del mercado chino. La cobertura de garantía no está disponible fuera de China.