

Rapport de Détail du Véhicule

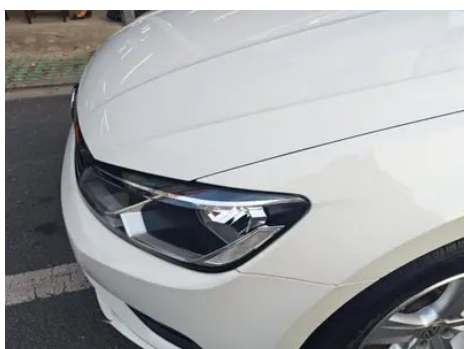
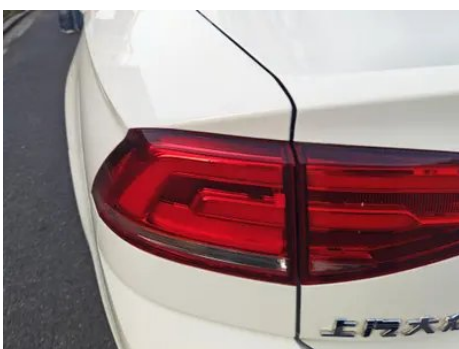
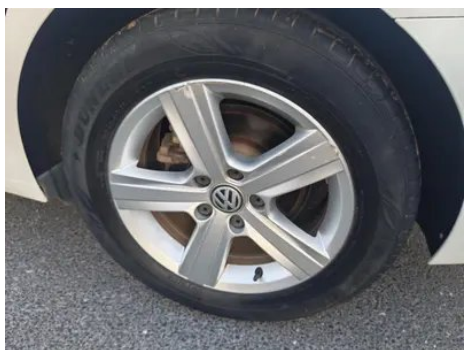
Volkswagen Lamando 2018 230TSI DSG Version mode

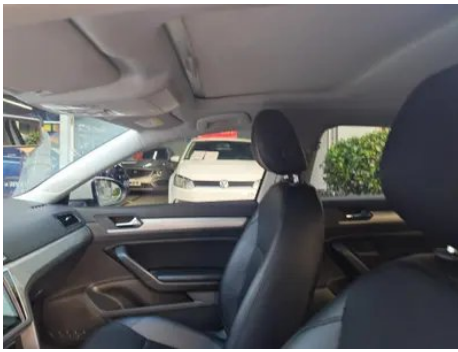
Informations de Base

Marque	Volkswagen
Kilométrage	74,500 km
Couleur	Blanc
Première immatriculation	2018-09-01
Nombre de transferts	0

Images du Véhicule







État du Véhicule

1. Éléments de carrosserie métalliques d'origine avec peinture d'usine.

Informations de Configuration

Informations sur le modèle

Nom du modèle	Volkswagen Lamando 2018 230TSI DSG Version mode
Date de lancement	2017.11

Paramètres de base

Catégorie du véhicule	Voiture compacte
Type d'énergie	Essence
Puissance maximale (kW)	96
Couple maximal (N·m)	225
Transmission	Double embrayage sec à 7 vitesses
Type de carrosserie	Berline
Moteur	1.4T 131 chevaux L4
Dimensions (L×I×H) (mm)	4598*1826*1425
Accélération 0-100 km/h (s)	9.1
Vitesse maximale (km/h)	206
Poids à vide (kg)	1325
Poids total autorisé en charge (kg)	-
Consommation mixte NEDC (L/100 km)	5.4

moteur

moteur (suite)

Référence moteur	EA211-CST
Cylindrée (mL)	1395
Cylindrée (L)	1.4
Type d'admission	Turbo
Configuration des cylindres	L
Nombre de cylindres	4
Soupapes par cylindre	4
Distribution	DOHC
Puissance maximale (ch)	131
Régime de puissance maxi (tr/min)	5000
Régime de couple maxi (tr/min)	1400-3500
Puissance nette maximale (kW)	-
Indice d'octane	Numéro 95
Système d'alimentation	Pulvérisation directe
Matériau de culasse	Alliage d'aluminium
Matériau de bloc-moteur	Alliage d'aluminium

Écran/Système

Bluetooth/Téléphone embarqué	<ul style="list-style-type: none">•
Lecteur CD/DVD embarqué	<ul style="list-style-type: none">• CD à disque unique

Corps

Longueur (mm)	4598
Largeur (mm)	1826
Hauteur (mm)	1425
Empattement (mm)	2656
Voie avant (mm)	-
Voie arrière (mm)	-
Type d'ouverture des portes	-
Nombre de portes	4
Nombre de places	5
Capacité du réservoir (L)	50

Corps (suite)

Volume du coffre (L)	480-1150
Coefficient de traînée (Cx)	-

Boîte de vitesse

Abréviation	Double embrayage sec à 7 vitesses
Nombre de rapports	7
Type de transmission	Transmission à double embrayage sec (DCT)

Direction du châssis

Type de transmission	Moteur avant, traction avant (FF)
Type de suspension avant	Suspension indépendante MacPherson
Type de suspension arrière	Suspension indépendante multi-bras
Type de direction assistée	Aide électrique
Structure du corps	Chargé

Configuration des sièges

Matériau des sièges	<ul style="list-style-type: none">• Tissu
Réglage du siège principal	<ul style="list-style-type: none">• Réglage avant et arrière; • Réglage dossier; • Réglage haut et bas (2 direction)
Méthode de réglage du siège arrière	<ul style="list-style-type: none">• Réglage avant et arrière; • Réglage dossier; • Réglage haut et bas (2 direction)
Réglage électrique du siège conducteur et du siège passager	-
Boutons de réglage arrière du siège passager avant	-
Banquette arrière rabattable	<ul style="list-style-type: none">• La proportion est abaissée
Accoudoir central avant/arrière	Avant •/arrière-
Porte-gobelet arrière	-

Sécurité active

Système antiblocage des roues (ABS)	<ul style="list-style-type: none">•
Répartiteur électronique de freinage (EBD/CBC)	<ul style="list-style-type: none">•
Système d'assistance au freinage (EBA/BAS/BA)	<ul style="list-style-type: none">•

Sécurité active (suite)

Système antipatinage (ASR/TCS/TRC)	•
Contrôle électronique de stabilité (ESC/ESP/DSC)	•
Système de surveillance de la pression des pneus (TPMS)	•
Avertisseur de ceinture de sécurité	•
Fixations ISOFIX pour siège enfant	•
Système d'avertissement de franchissement de ligne (LDWS)	-
Système de freinage d'urgence autonome (AEB)	-
Détection de fatigue du conducteur	-

Climatisation/réfrigérateur

Méthode de contrôle de la température de la climatisation	• Climatisation manuelle
Climatisation indépendante arrière	-
Bouches d'aération des sièges arrière	-
Contrôle de zone de température	-
Purificateur d'air pour voiture	-
Filtre PM2.5 d'habitacle	-

Sécurité passive

Airbag conducteur/passager	Principal •/Vice •
Airbags latéraux avant/arrière	Avant •/arrière-
Airbags de tête avant/arrière (airbags rideaux)	-

Frein de roue

Type de freins avant	Ventilation à disque
Type de freins arrière	Type de disque

Frein de roue (suite)

Type de frein de stationnement	Voiture de stationnement électronique
Dimensions des pneus avant	205/60 R16
Dimensions des pneus arrière	205/60 R16
Dimensions de la roue de secours	Non pleine taille

Audio/Éclairage intérieur

Nombre de locuteurs	• 6-7 klaxon
---------------------	--------------

Fonctions de conduite

Affichage des informations de trafic de navigation	-
Assistance de voie	-
Système d'assistance au maintien de la voie	-
Système de navigation par satellite	-
Assistance au stationnement	-

Éclairage extérieur

Source de lumière de croisement	• Halogène
Source lumineuse de feux de route	• Halogène
Feux de jour à LED	-
Feux de route et de croisement adaptatifs	-
Phares automatiques	-
Feux de brouillard avant	•
Phares réglables en hauteur	•
Délai d'extinction des phares	-
Clignotant	•

Rétroviseurs extérieurs

Fonction rétroviseur extérieur	• Réglage électrique; • Chauffage du rétroviseur
--------------------------------	--

Apparence/antivol

Apparence/antivol (suite)

Matériau de la jante	• Alliage d'aluminium
Antidémarrage électronique du moteur	•
Système de verrouillage centralisé dans la voiture	•
Type de clé	• Clé de télécommande
Système de démarrage sans clé	-

Puits de lumière/Verre

Type de toit ouvrant	<input type="radio"/> Toit ouvrant électrique
Vitres électriques avant/arrière	• Avant/arrière •
Fonction de levage de vitre à une touche	• Véhicule complet
Fonction anti-pincement de fenêtre	•
Miroir de maquillage pour voiture	•
Essuie-glace arrière	-

Couleur intérieure et extérieure

Couleur extérieure	Blanc #FFFFFF Noir sauvage #000000 Rouge féroce #BC0006 Brown moderne #644336 Bleu #2334B8 Éblouissant l'or #A98E58
Couleur intérieure	Noir: #000000

Volant/rétroviseur intérieur

Réglage de la position du volant	• Ajustement manuel de haut en bas
Volant multifonction	-
Volant chauffant	-
Mémoire du volant	-
Écran d'affichage de l'ordinateur de bord	•
Tableau de bord LCD complet	-
Fonction rétroviseur intérieur	• Anti-éblouissement manuel

Configuration intelligente

Services de voiture connectée	-
--------------------------------------	---

Configuration intelligente (suite)

Mises à jour OTA	-
------------------	---

Contrôle de la conduite

Stationnement automatique	•
Technologie de démarrage et d'arrêt du moteur	•

Matériel de conduite

Radar de stationnement avant/arrière	Avant-/Après •
--------------------------------------	----------------

Recharge en voiture

Port multimédia/de chargement	•USB;•AUX;•SD
-------------------------------	---------------

Forfait optionnel

Forfait optionnel	Sac en option pour les pairs élégants (1 Yuan Double toit ouvrant ultra grand angle à haute résistance Pare-soleil miroir de maquillage lumière Étui à lunettes de toit Avant et après LED Lampe de lecture)
-------------------	--

"●" = Équipement de série

"-" = Non disponible

"○" = Équipement en option.

Remarque : Il s'agit de véhicules du marché chinois. La couverture de garantie n'est pas disponible en dehors de la Chine.