

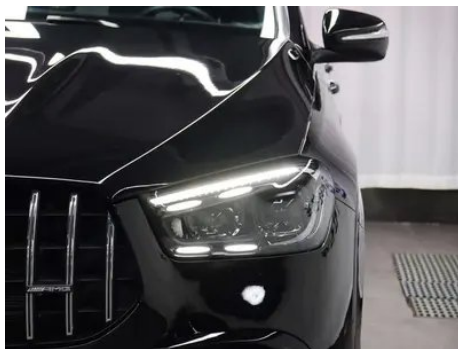
Rapport de Détail du Véhicule

Mercedes-Benz GLE AMG 2024 AMG GLE 53
4MATIC

Informations de Base

Marque	Mercedes-Benz
Kilométrage	22,000 km
Couleur	Noir
Première immatriculation	2025-02-01
Nombre de transferts	1

Images du Véhicule







État du Véhicule

1. Rails et armature du siège conducteur, Traces de démontage. 2. Rails et armature du siège passager avant, Traces de démontage.

Informations de Configuration

Informations sur le modèle

Nom du modèle	Mercedes-Benz GLE AMG 2024 AMG GLE 53 4MATIC
Date de lancement	2023.08

Paramètres de base

Catégorie du véhicule	SUV de taille et taille
Type d'énergie	Essence + système hybride léger 48V
Puissance maximale (kW)	320
Couple maximal (N·m)	560
Transmission	9 bras auto-intégré
Type de carrosserie	SUV
Moteur	3.0T 435 chevaux L6
Dimensions (L×I×H) (mm)	4937*2015*1782
Accélération 0-100 km/h (s)	5.2
Vitesse maximale (km/h)	250
Poids à vide (kg)	-
Poids total autorisé en charge (kg)	-
Consommation mixte WLTP (L/100 km)	10.55

moteur

Référence moteur	-
Cylindrée (mL)	2999
Cylindrée (L)	3.0
Type d'admission	Turbo électrique suralimenté
Configuration des cylindres	L
Nombre de cylindres	6
Soupapes par cylindre	4
Distribution	DOHC
Puissance maximale (ch)	435
Régime de puissance maxi (tr/min)	6100
Régime de couple maxi (tr/min)	2200-5000
Puissance nette maximale (kW)	320
Indice d'octane	Numéro 95
Système d'alimentation	Pulvérisation directe
Matériau de culasse	Alliage d'aluminium
Matériau de bloc-moteur	Alliage d'aluminium
Disposition du moteur	Vertical

Écran/Système

Écran couleur de contrôle central	<ul style="list-style-type: none">• Écran LCD tactile
Taille de l'écran d'infodivertissement	<ul style="list-style-type: none">• 12.3 pouces
Bluetooth/Téléphone embarqué	<ul style="list-style-type: none">•
Intégration/Mise en miroir de smartphone	<ul style="list-style-type: none">• Prise en charge de CarPlay;• Prise en charge d'Android Auto
Système de contrôle de reconnaissance vocale	<ul style="list-style-type: none">• Système multimédia;• Navigation;• Téléphone;• Climatisation
Reconnaissance vocale du réveil par région	<ul style="list-style-type: none">• Zone unique
Système intelligent embarqué	<ul style="list-style-type: none">• MBUX
Mot de réveil de l'assistant vocal	<ul style="list-style-type: none">• Bonjour, Mercedes

Écran/Système (suite)

Commande multimédia arrière	•
Contrôle gestuel	•

Corps

Longueur (mm)	4937
Largeur (mm)	2015
Hauteur (mm)	1782
Empattement (mm)	2995
Voie avant (mm)	-
Voie arrière (mm)	-
Type d'ouverture des portes	Porte battante
Nombre de portes	5
Nombre de places	5
Capacité du réservoir (L)	85
Volume du coffre (L)	-
Coefficient de traînée (Cx)	-
Angle d'attaque (°)	24.2
Angle de fuite (°)	22.8

Boîte de vitesse

Abréviation	9 bras auto-intégré
Nombre de rapports	9
Type de transmission	Transmission automatique avec mode manuel (AT)

Direction du châssis

Type de transmission	Moteur avant, transmission intégrale (F-AWD)
Quatre roues motrices	Quatre roues motrices en temps opportun
Structure différentielle centrale	Embrayage multi-feuilles
Type de suspension avant	Suspension indépendante à double bras
Type de suspension arrière	Suspension indépendante multi-bras
Type de direction assistée	Aide électrique
Structure du corps	Chargé

Configuration des sièges

Configuration des sièges (suite)

Matériau des sièges	<input type="radio"/> Ceau véritable (USD 5,515); • mélange de cuir/pelage
Réglage du siège principal	• Ajustement avant et arrière; • Ajustement du dossier; • Ajustement haut et bas (4 direction); • Ajustement du support des jambes; • Soutien de la taille (4 direction)
Méthode de réglage du siège arrière	• Ajustement avant et arrière; • Ajustement du dossier; • Ajustement haut et bas (4 direction); • Ajustement du support des jambes; • Soutien de la taille (4 direction)
Réglage électrique du siège conducteur et du siège passager	Principal •/Vice •
Fonctions des sièges avant	• Chauffage; <input type="radio"/> Ventilation
Fonction mémoire du siège électrique	• Position de conducteur; • position de copilote
Boutons de réglage arrière du siège passager avant	•
Réglage du siège de la deuxième rangée	• Ajustement avant et arrière; • Réglage du dossier
Banquette arrière rabattable	• La proportion est abaissée
Accoudoir central avant/arrière	• Avant/arrière •
Porte-gobelet arrière	•
Fonctions des sièges de la deuxième rangée	<input type="radio"/> Chauffage (USD 794)
Sièges de style sportif	•
Disposition des sièges	<input type="radio"/> 2-3-2(USD 2,015)
Sièges arrière rabattables électriquement	•
Sièges de deuxième rangée réglables électriquement	•
Sécurité active	
Système antiblocage des roues (ABS)	•

Sécurité active (suite)

Répartiteur électronique de freinage (EBD/CBC)	<ul style="list-style-type: none">•
Système d'assistance au freinage (EBA/BAS/BA)	<ul style="list-style-type: none">•
Système antipatinage (ASR/TCS/TRC)	<ul style="list-style-type: none">•
Contrôle électronique de stabilité (ESC/ESP/DSC)	<ul style="list-style-type: none">•
Système de surveillance de la pression des pneus (TPMS)	<ul style="list-style-type: none">• Affichage de la pression des pneus
Avertisseur de ceinture de sécurité	<ul style="list-style-type: none">• Toute la voiture
Fixations ISOFIX pour siège enfant	<ul style="list-style-type: none">•
Système d'avertissement de franchissement de ligne (LDWS)	<ul style="list-style-type: none">•
Système de freinage d'urgence autonome (AEB)	<ul style="list-style-type: none">•
Détection de fatigue du conducteur	<ul style="list-style-type: none">•
Alerte de collision frontale (FCW)	<ul style="list-style-type: none">•
Système d'appel d'urgence (eCall)	<ul style="list-style-type: none">•
Caméra embarquée intégrée	<ul style="list-style-type: none">•
Avertissement d'ouverture de porte (DOW)	<ul style="list-style-type: none">•

Climatisation/réfrigérateur

Méthode de contrôle de la température de la climatisation	<ul style="list-style-type: none">• Climatisation automatique
Climatisation indépendante arrière	<ul style="list-style-type: none">•
Bouches d'aération des sièges arrière	<ul style="list-style-type: none">•
Contrôle de zone de température	<ul style="list-style-type: none">•
Purificateur d'air pour voiture	<ul style="list-style-type: none">•

Climatisation/réfrigérateur (suite)

Filtre PM2.5 d'habitacle	•
Dispositif de parfum pour voiture	○
Surveillance de la qualité de l'air	•

Sécurité passive

Airbag conducteur/passager	Principal •/Vice •
Airbags latéraux avant/arrière	• Avant/arrière •
Airbags de tête avant/arrière (airbags rideaux)	• Avant/arrière •

Frein de roue

Type de freins avant	Ventilation à disque
Type de freins arrière	Ventilation à disque
Type de frein de stationnement	Voiture de stationnement électronique
Dimensions des pneus avant	275/45 R21
Dimensions des pneus arrière	315/40 R21
Dimensions de la roue de secours	Aucun

Audio/Éclairage intérieur

Nom de marque du haut-parleur	• Burmester Voices of Berlin
Nombre de locuteurs	•13 haut-parleurs
Éclairage d'ambiance intérieur	• 64 couleurs

Fonctions de conduite

Affichage des informations de trafic de navigation	•
Assistance de voie	•
Système d'assistance au maintien de la voie	•
Système de régulateur de vitesse	• Croisière adaptative à pleine vitesse
Système de navigation par satellite	•

Fonctions de conduite (suite)

Niveau d'assistance à la conduite	•L2
Centrage de voie	•
Reconnaissance des panneaux de signalisation routière	•
Marque de la carte	• Gaud
Navigation en temps réel AR	•
Assistance au stationnement	•
Assistance au changement de voie	•

Éclairage extérieur

Source de lumière de croisement	•LED
Source lumineuse de feux de route	•LED
Feux de jour à LED	•
Feux de route et de croisement adaptatifs	•
Phares automatiques	•
Phares réglables en hauteur	•
Délai d'extinction des phares	•
Caractéristiques d'éclairage	• Multi-faisceaux géométriques
Allumer les phares	•
Clignotant	•

Rétroviseurs extérieurs

Fonction rétroviseur extérieur	• Réglage électrique; • pliage électrique; • mémoire du rétroviseur; • chauffage du rétroviseur; • retournement automatique; • pliage automatique de la voiture de verrouillage; • anti-éblouissement automatique
---------------------------------------	---

Apparence/antivol

Matériau de la jante	• Alliage d'aluminium
Coffre électrique	•

Apparence/antivol (suite)

Antidémarrage électronique du moteur	<ul style="list-style-type: none">•
Système de verrouillage centralisé dans la voiture	<ul style="list-style-type: none">•
Type de clé	<ul style="list-style-type: none">• Clé de télécommande
Système de démarrage sans clé	<ul style="list-style-type: none">•
Fonction d'entrée sans clé	<ul style="list-style-type: none">• Toute la voiture
Kit d'apparence	<ul style="list-style-type: none">• Style sportif
Coffre mains libres	<ul style="list-style-type: none">•
Mémoire de position du coffre électrique	<ul style="list-style-type: none">•
Galerie de toit	<ul style="list-style-type: none">•
Fonction de démarrage à distance	<ul style="list-style-type: none">•
Fermeture électrique des portes	<ul style="list-style-type: none"><input type="radio"/> Toute la voiture (USD 1,221)
Pédales latérales	<ul style="list-style-type: none">• Fixe

Puits de lumière/Verre

Type de toit ouvrant	<ul style="list-style-type: none">• Peut ouvrir la lucarne panoramique
Vitres électriques avant/arrière	<ul style="list-style-type: none">• Avant/arrière •
Fonction de levage de vitre à une touche	<ul style="list-style-type: none">• Toute la voiture
Fonction anti-pincement de fenêtre	<ul style="list-style-type: none">•
Miroir de maquillage pour voiture	<ul style="list-style-type: none">• Lumière de conduite principale; • Lumière de copilote
Essuie-glace arrière	<ul style="list-style-type: none">•
Fonction d'essuie-glace avec capteur de pluie	<ul style="list-style-type: none">• Induction des précipitations
Vitre de confidentialité arrière	<ul style="list-style-type: none"><input type="radio"/>

Couleur intérieure et extérieure

Couleur intérieure et extérieure (suite)

Couleur extérieure	Granny Stone Green: #064A38; Time and Space Silver: #9DA2A9; Peinture non métallique grise de Yuanfeng: # 82878A; Sodium Rock Blue: #283268; Yao Rock Black: #000000; Diamond White (couleur vive):# FFBBF; Moonstone gris: #616661; noir: #000000; peinture métallique rouge zircon quartz: # A52826
Couleur intérieure	Noir: #000000; noir/piment rouge: #000000/# 7D302F; noir/Macchiato riz: #000000/# A6A2A4

Volant/rétroviseur intérieur

Matériau du volant	<ul style="list-style-type: none">• Ci; ○ fiber de carbone/fourrure (USD 882)
Réglage de la position du volant	<ul style="list-style-type: none">• Réglage électrique de haut en bas
Volant multifonction	<ul style="list-style-type: none">•
Volant chauffant	○(USD 794)
Mémoire du volant	<ul style="list-style-type: none">•
Écran d'affichage de l'ordinateur de bord	<ul style="list-style-type: none">• Couleur
Tableau de bord LCD complet	<ul style="list-style-type: none">•
Taille de l'instrument LCD	<ul style="list-style-type: none">• 12.3 pouces
Fonction rétroviseur intérieur	<ul style="list-style-type: none">• Antiéblouissement automatique
Changement de vitesse	<ul style="list-style-type: none">• Changement de vitesse électronique
Affichage numérique tête haute HUD	○(USD 2,412)
Dispositif ETC	○(USD 441)
Palettes de changement de vitesse au volant	<ul style="list-style-type: none">•

Configuration intelligente

Services de voiture connectée	<ul style="list-style-type: none">•
Mises à jour OTA	<ul style="list-style-type: none">•
Réseau 4G/5G	•4G

Configuration intelligente (suite)

Fonction à distance de l'application mobile	<ul style="list-style-type: none">• Contrôle de la porte;• démarrage du véhicule;• requête/diagnostic de l'état du véhicule;• positionnement du véhicule/ recherche de voiture
points d'accès Wi-Fi	<ul style="list-style-type: none">•

Contrôle de la conduite

Commutateur de mode de conduite	<ul style="list-style-type: none">• Sport;• Standard/Confort;• Hors route;• Neige;• Personnalisation/ Personnalisation
Stationnement automatique	<ul style="list-style-type: none">•
Descente en pente raide	<ul style="list-style-type: none">•
Aide au démarrage en côte	<ul style="list-style-type: none">•
Système de récupération d'énergie	<ul style="list-style-type: none">•
Fonction de suspension variable	<ul style="list-style-type: none">• Réglage souple et dur de la suspension;• Réglage de la hauteur de la suspension
Suspension pneumatique	<ul style="list-style-type: none">•
Rapport de direction variable	<ul style="list-style-type: none">•
Technologie de démarrage et d'arrêt du moteur	<ul style="list-style-type: none">•

Matériel de conduite

Radar de stationnement avant/arrière	<ul style="list-style-type: none">• Avant/arrière •
Système de caméras d'aide à la conduite	<ul style="list-style-type: none">• Image panoramique à 360 degrés
Nombre de caméras	<ul style="list-style-type: none">• 4
Nombre de radars à ultrasons	<ul style="list-style-type: none">• 12
Châssis transparent/ imagerie à 540 degrés	<ul style="list-style-type: none">•

Recharge en voiture

Port multimédia/de chargement	<ul style="list-style-type: none">• Type-C
Nombre de ports USB/ Type-C	<ul style="list-style-type: none">• 3 avant/2 arrière

Recharge en voiture (suite)

Fonction de chargement sans fil pour téléphone portable	• Première rangée; • rangée arrière
Prise de courant 12 V dans le coffre à bagages	•

"●" = Équipement de série

"_" = Non disponible

"○" = Équipement en option.

Remarque : Il s'agit de véhicules du marché chinois. La couverture de garantie n'est pas disponible en dehors de la Chine.