

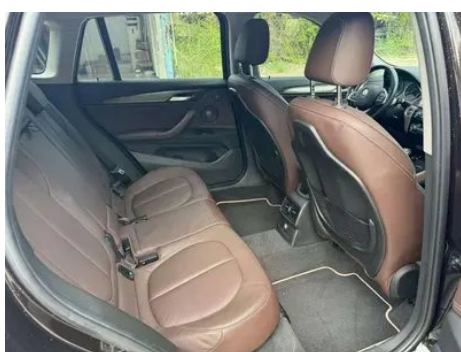
Отчет о Деталях Автомобиля

BMW X1 2016 xDrive20Li Люксовый

Основная Информация

Марка	BMW
Пробег	80,000 km
Цвет	Кофейный цвет
Первая регистрация	2017-06-01
Количество передач	0

Изображения Автомобиля





Состояние Автомобиля

1. Правая задняя боковина, Деформация.

Информация о Конфигурации

Информация о модели

Наименование модели	BMW X1 2016 xDrive20Li Люксовый
Дата выпуска	2016.05

Основные параметры

Класс автомобиля	Компактный внедорожник
Тип энергии	Бензин
Максимальная мощность (кВт)	141
Максимальный крутящий момент (Н·м)	280
Трансмиссия	8 ручных передач
Тип кузова	SUV
Двигатель	2,0 л, 192 лошадиные силы, L4
Габариты (Д×Ш×В) (мм)	4565*1821*1624
Разгон 0-100 км/ч (с)	8.1
Максимальная скорость (км/ч)	217
Снаряженная масса (кг)	1675
Полная масса (кг)	-
Расход топлива по циклу NEDC (л/100км)	7.1

двигатель

Модель двигателя	-
Рабочий объем (мл)	1998
Рабочий объем (л)	2.0
Тип впуска	Турбонаддув
Компоновка цилиндров	L
Количество цилиндров	4

двигатель (продолжение)

Клапанов на цилиндр	4
Газораспределительный механизм	DOHC
Диаметр цилиндра (мм)	82
Ход поршня (мм)	94.6
Максимальная мощность (л.с.)	192
Обороты максимальной мощности (об/мин)	5000-6000
Обороты максимального крутящего момента (об/мин)	1250-4600
Максимальная полезная мощность (кВт)	-
Октановое число	Номер 95
Система подачи топлива	Прямой впрыск
Материал головки блока цилиндров	Алюминиевый сплав
Материал блока цилиндров	Алюминиевый сплав

Экран/Система

Центральный экран управления цветной	•
Размер экрана информационно-развлекательной системы	• 8,8 дюйма
Bluetooth/Автомобильный телефон	•
CD/DVD-проигрыватель	• CD на одном диске

Тело

Длина (мм)	4565
Ширина (мм)	1821
Высота (мм)	1624
Колесная база (мм)	2780
Передняя колея (мм)	1561
Задняя колея (мм)	1562
Тип открывания дверей	-
Количество дверей	5

Тело (продолжение)

Количество мест	5
Объем топливного бака (л)	61
Объем багажника (л)	505
Коэффициент аэродинамического сопротивления (Cd)	-

Коробка передач

Аббревиатура	8 ручных передач
Количество передач	8
Тип трансмиссии	Автоматическая коробка передач с ручным режимом (AT)

Рулевое управление шасси

Тип привода	Переднемоторный, полноприводный (F-AWD)
Полный привод	Своевременный полный привод
Центральная дифференциальная структура	Многодисковое сцепление
Тип передней подвески	Независимая подвеска McPherson
Тип задней подвески	Множатная независимая подвеска
Тип усилителя руля	Электрический усилитель
Строение тела	Несущая

Конфигурация сидений

Материал сидений	• Натуральная кожа
Регулировка основного сиденья	• Регулировка вперед-назад; • Регулировка спинки; • Регулировка по высоте (2 положения); • Регулировка по высоте (4 положения)
Метод регулировки совместного сиденья	• Регулировка вперед и назад; • регулировка спинки
Электрорегулировка сиденья водителя и пассажира	Мастер •/Заместитель •
Функции передних сидений	• Отопление
Функция памяти электрических сидений	•

Конфигурация сидений (продолжение)

Кнопки регулировки заднего сиденья переднего пассажира	-
Регулировка сидений второго ряда	• Регулировка вперед и назад; • регулировка спинки
Заднее сиденье складное	• Пропорциональное опускание
Передний/задний центральный подлокотник	До •/после •
Задний подстаканник	•
Сиденья спортивного типа	•

Активная безопасность

Антиблокировочная система (ABS)	•
Электронное распределение тормозных усилий (EBD/CBC)	•
Система экстренного торможения (EBA/BAS/BA)	•
Система контроля тяги (ASR/TCS/TRC)	•
Система курсовой устойчивости (ESC/ESP/DSC)	•
Система контроля давления в шинах (TPMS)	•
Система напоминания о ремне безопасности	•
Крепления ISOFIX для детских кресел	•
Система предупреждения о съезде с полосы (LDWS)	○
Система автономного экстренного торможения (АЕВ)	-
Система обнаружения усталости водителя	-

Активная безопасность (продолжение)

Система экстренного вызова (eCall)	•
------------------------------------	---

Кондиционер/холодильник

Метод регулирования температуры в системе кондиционирования воздуха	• Автоматический кондиционер
Независимая система климат-контроля для задних пассажиров	-
Вентиляционные отверстия на задних сиденьях	•
Контроль температурной зоны	•
Автомобильный очиститель воздуха	-
Салонный фильтр PM2.5	-

Пассивная безопасность

Подушка безопасности водителя/пассажира	Мастер •/Заместитель •
Передние/задние боковые подушки безопасности	До •/после-
Подушки безопасности для защиты головы спереди/сзади (шторки безопасности)	До •/после •
Шины Run-Flat	•

Колесный тормоз

Тип передних тормозов	Вентиляционный диск
Тип задних тормозов	Дисковый
Тип стояночного тормоза	Электронный стоячий автомобиль
Размер передних шин	225/50 R18
Размер задних шин	225/50 R18
Размер запасного колеса	Нет.

Аудио/Внутреннее освещение

Название бренда динамика	○ Harman/Kardon Harman Kardon (USD 676)
Количество говорящих	○ ≥ 12 рогов; • 8-9 рогов

Аудио/Внутреннее освещение (продолжение)

Внутреннее окружающее освещение	<ul style="list-style-type: none">•
---------------------------------	---

Функции вождения

Навигационный дисплей дорожной информации	-
Помощь в удержании полосы движения	-
Система помощи при движении по полосе	-
Система круиз-контроля	<ul style="list-style-type: none">• Круиз с фиксированной скоростью
Спутниковая навигационная система	<ul style="list-style-type: none">•
Помощь при парковке	<ul style="list-style-type: none">•

Внешнее освещение

Источник света ближнего света	<ul style="list-style-type: none">• LED
Источник света дальнего света	<ul style="list-style-type: none">• LED
Светодиодные дневные ходовые огни	<ul style="list-style-type: none">•
Адаптивный дальний и ближний свет	-
Автоматические фары	<ul style="list-style-type: none">•
Передние противотуманные фары	<ul style="list-style-type: none">•
Регулируемые по высоте фары	<ul style="list-style-type: none">•
Задержка выключения фар	-

Внешние зеркала

Функция внешнего зеркала	<ul style="list-style-type: none">• Электрическая регулировка; • Электрическое складывание; • Память настроек зеркал; • Подогрев зеркал; ○ Автоматическое антибликовое покрытие (USD 647)
--------------------------	---

Внешний вид/противоугонное

Материал обода	<ul style="list-style-type: none">• Алюминиевый сплав
Электрический багажник	<ul style="list-style-type: none">•
Электронный иммобилайзер двигателя	<ul style="list-style-type: none">•

Внешний вид/противоугонное (продолжение)

Центральный замок в автомобиле	<ul style="list-style-type: none">•
Тип ключа	<ul style="list-style-type: none">• Ключ дистанционного управления
Система бесключевого запуска	<ul style="list-style-type: none">•
Функция бесключевого доступа	<ul style="list-style-type: none">•
Бесконтактное открывание багажника	<ul style="list-style-type: none">•
Багажник на крышу	<ul style="list-style-type: none">•

Мансардное окно/стекло

Тип люка	<ul style="list-style-type: none">• Панорамный люк
Передние/задние электрические стеклоподъемники	До •/после •
Функция подъема окна одним нажатием	<ul style="list-style-type: none">• Весь автомобиль
Функция защиты от заземления окон	<ul style="list-style-type: none">•
Автомобильное зеркало для макияжа	<ul style="list-style-type: none">•
Задний дворник	<ul style="list-style-type: none">•
Функция стеклоочистителя с датчиком дождя	<ul style="list-style-type: none">•

Цвет интерьера и экстерьера

Цвет кузова	Каштан медный коричневый: # 8A411B; Валенсия оранжевый: # FF660E; драгоценный синий: #242224; средиземноморский синий: #092A57; каштовый серебряный: # C6C1B4; руда белый: # E7E7E7; Мельбурнский красный: #610303; звездный коричневый: # 28160F;
Цвет салона	Черный Бежевый #000000 #B4A599 Черный #000000 Черный Цвет мокко #000000 #423534

Рулевое колесо/внутреннее зеркало

Материал рулевого колеса	<ul style="list-style-type: none">• Кора
---------------------------------	--

Рулевое колесо/внутреннее зеркало (продолжение)

Регулировка положения рулевого колеса	• Ручная регулировка вверх и вниз
Многофункциональное рулевое колесо	•
Подогрев рулевого колеса	-
Память рулевого колеса	-
Экран дисплея маршрутного компьютера	•
Полностью ЖК-панель приборов	-
Функция внутреннего зеркала заднего вида	• Автоматическая антибликовая
Цифровой дисплей HUD Head Up	•
Подрулевые лепестки переключения передач	○

Интеллектуальная конфигурация

Сервисы подключенного автомобиля	•
Обновления по воздуху (ОТА)	-

Контроль вождения

Переключатель режима движения	• Спорт; • экономичный; • стандарт/комфорт
Автоматическая парковка	-
Крутой спуск по склону	•
Помощь при трогании на подъеме	•
Функция переменной подвески	○ Регулировка жёсткости амортизаторов подвески (USD 676)
Технология запуска и остановки двигателя	•

Приводное оборудование

Передний/задний парковочный радар	До •/после •
Система видеопомощи при вождении	• Изображение заднего хода

Зарядка в автомобиле

Зарядка в автомобиле (продолжение)

Мультимедийный/
зарядный порт

•USB;•AUX

"●" = Стандартное оборудование

"_" = Недоступно

"○" = Опциональное оборудование.

Примечание: Это автомобили для китайского рынка.
Гарантийное покрытие недоступно за пределами Китая.